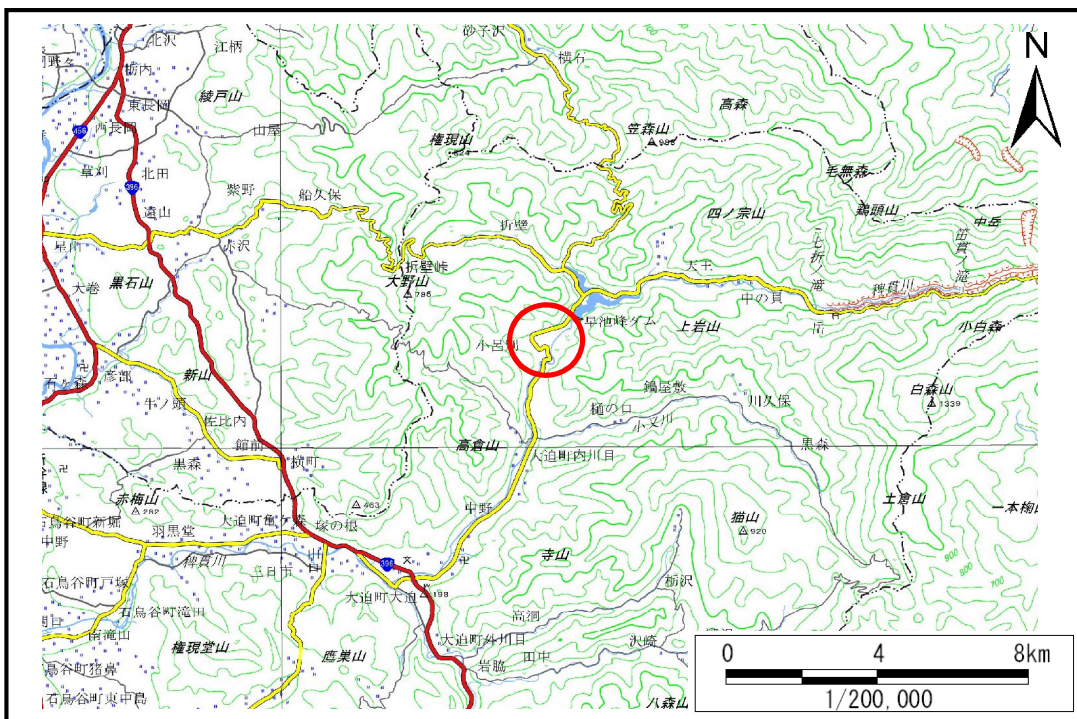


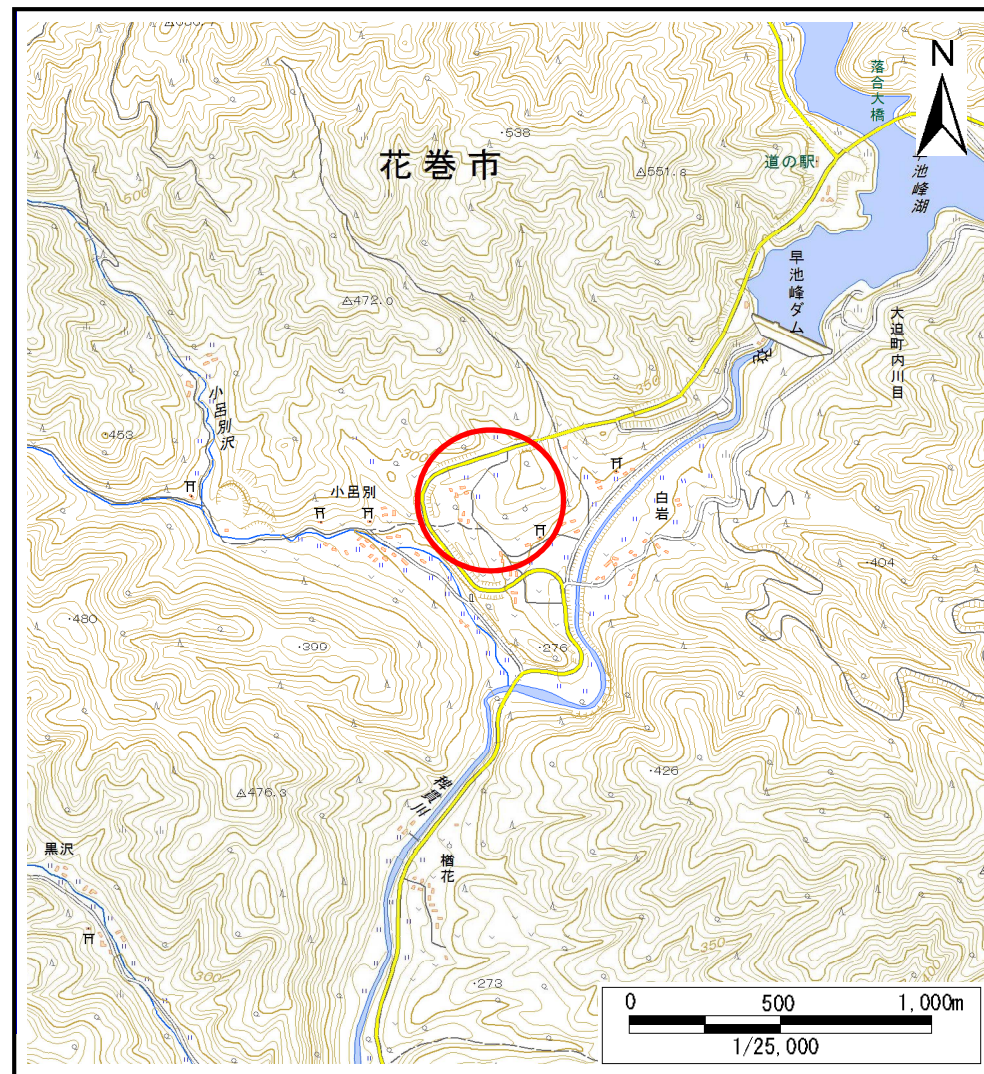
土砂災害防止に関する基礎調査(土石流)

表紙 位置,位置図

自然現象の種類	土石流
溪流番号	B100211
水系名	北上川
河川名	稗貫川
溪流名	小呂別の沢1
所在地	花巻市大迫町内川目第14地割
調査機関	県南広域振興局花巻土木センター



位置図(S=1:200,000)



位置図(S=1:25,000)

土石流区域調査

様式3-1 危害のおそれのある土地、著しい危害のおそれのある土地の設定図(全体図)

調査年度

平成27年度

溪流の位置

溪流番号

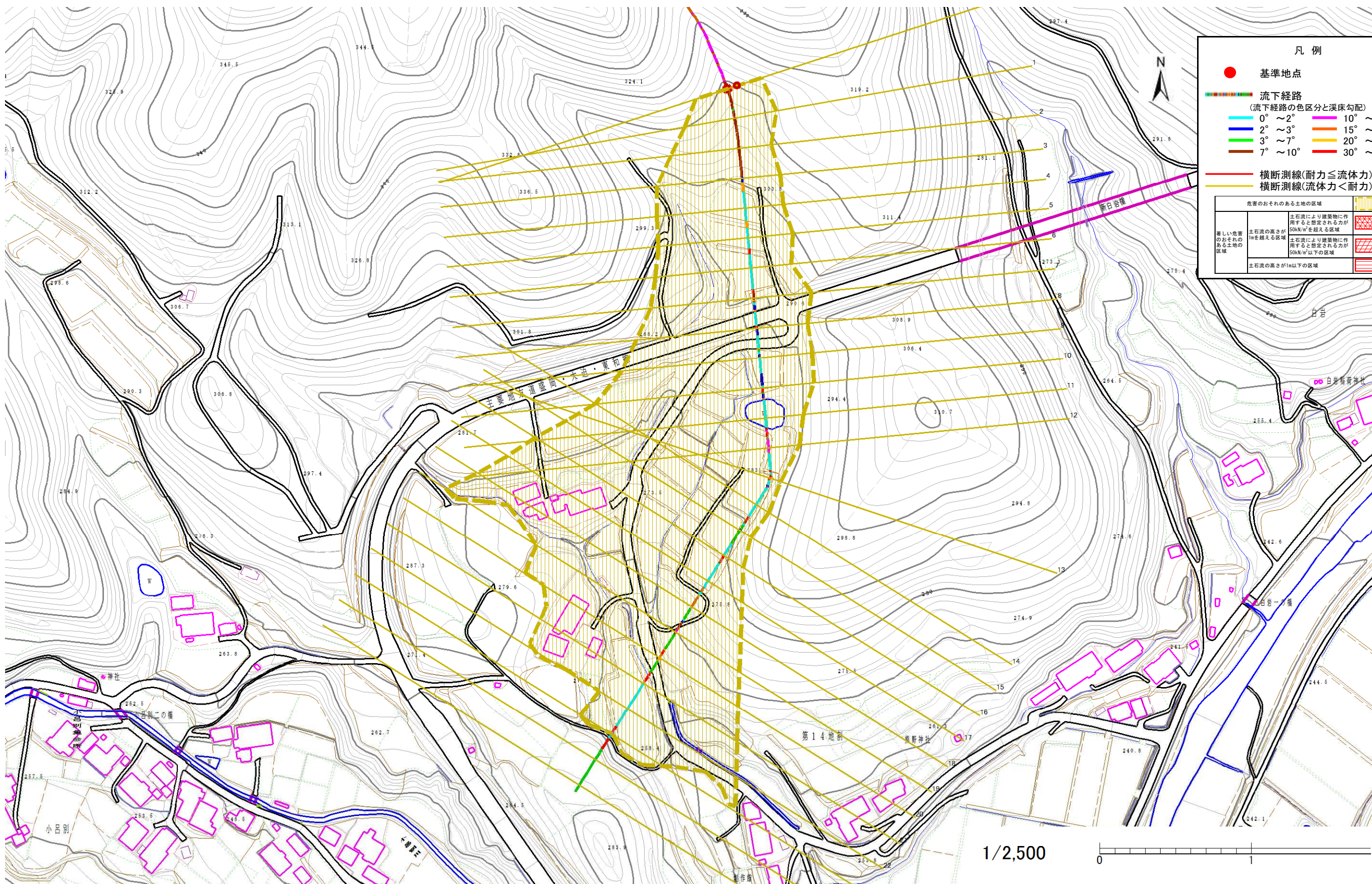
B100211

溪流名

小呂別の沢1

所在地

花巻市大迫町内川目第14地割



凡例

- 基準地点
- 流下経路
(流下経路の色区分と渓床勾配)
 - 0° ~ 2°
 - 2° ~ 3°
 - 3° ~ 7°
 - 7° ~ 10°
 - 10° ~ 15°
 - 15° ~ 20°
 - 20° ~ 30°
 - 30° ~
- 横断測線(耐力 ≤ 流体力)
- 横断測線(流体力 < 耐力)

危害のおそれのある土地の区域		凡例
著しい危害のおそれのある土地の区域	土石流の高さが1mを超える区域	赤い斜線
	土石流により建築物に作用すると想定される力が50kN/m ² を超える区域	オレンジ色の斜線
	土石流により建築物に作用すると想定される力が50kN/m ² 以下の区域	黄色の斜線
土石流の高さが1m以下の区域		黄色の斜線

土 石 流 区 域 調 書

様式3-2 建築物に作用すると想定される衝撃に関する事項

調査年度 平成27年度

溪 流 の 位 置	溪流番号	B100211		溪流名	小呂別の沢1	所在地	花巻市大迫町内川目第14地割
横断測線番号	土石流の高さh(m)	土石流の流体力Fd(kN/m ²)	建築物の耐力P2(kN/m ²)	横断測線番号	土石流の高さh(m)	土石流の流体力Fd(kN/m ²)	建築物の耐力P2(kN/m ²)
No.0	0.33	12.43	20.27				
No.1	0.33	12.09	20.00				
No.2	0.29	9.41	22.44				
No.3	0.26	7.22	25.08				
No.4	0.23	5.77	27.85				
No.5	0.20	4.11	31.78				
No.6	0.18	3.16	34.35				
No.7	0.18	2.71	35.55				
No.8	0.17	2.14	36.80				
No.9	0.17	1.78	37.25				
No.10	0.17	1.47	37.20				
No.11	0.17	1.48	37.27				
No.12	0.17	1.31	36.92				
No.13	0.17	1.22	36.67				
No.14	0.18	1.03	35.79				
No.15	0.18	1.01	35.66				
No.16	0.18	0.90	34.86				
No.17	0.18	0.91	35.12				
No.18	0.17	1.06	37.82				
No.19	0.16	1.12	38.72				
No.20	0.15	1.28	41.32				
No.21	0.16	1.18	39.66				
No.22	0.16	1.16	39.37				
No.23	0.17	0.99	36.54				
No.24	0.20	0.60	31.26				
No.25	0.25	0.35	25.82				