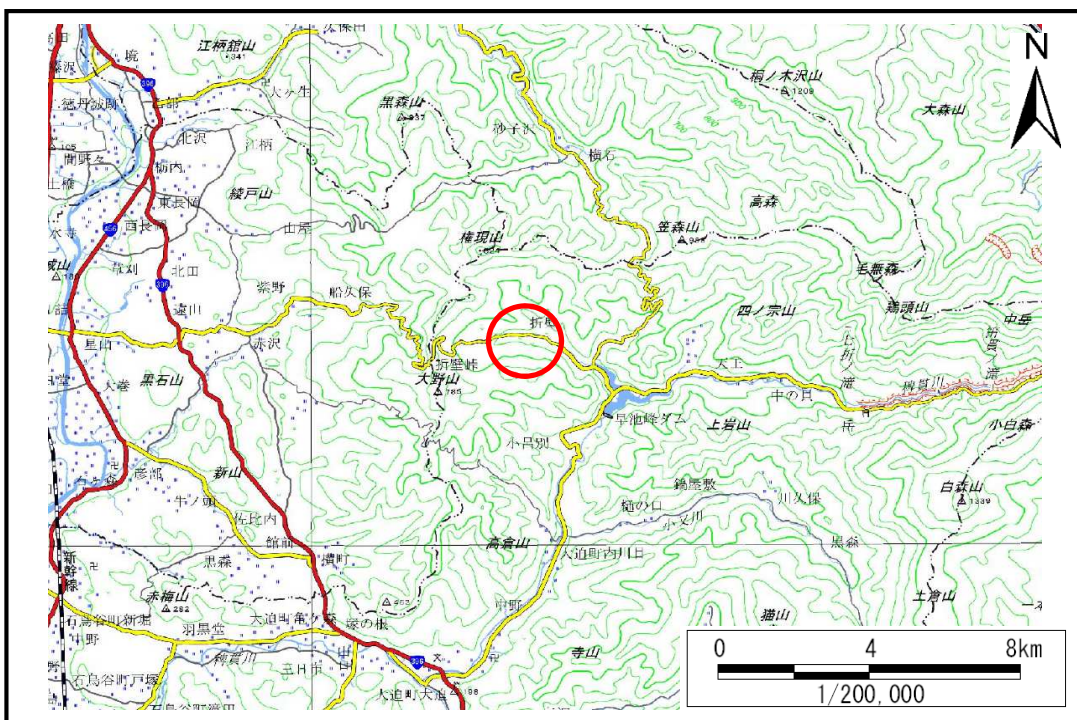


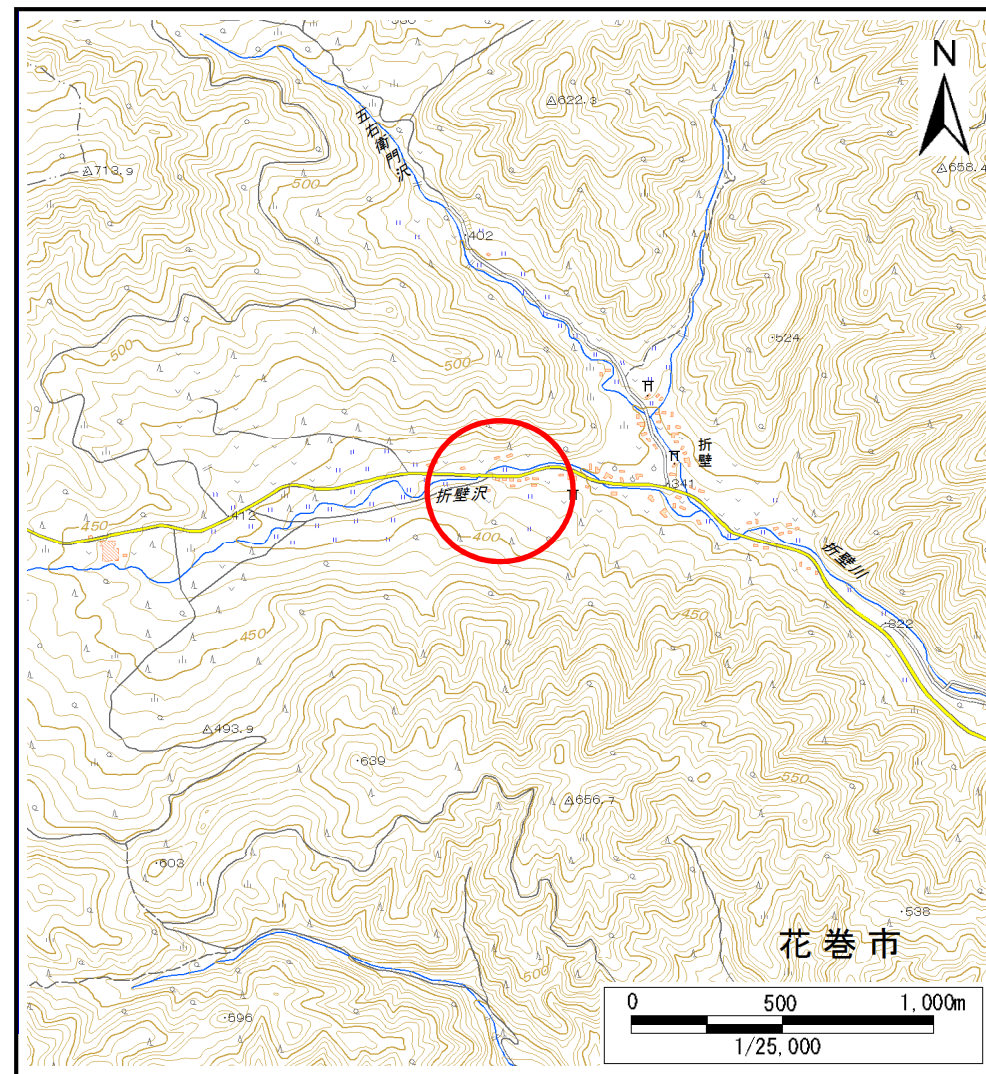
# 土砂災害防止に関する基礎調査(土石流)

表紙 位置,位置図

自然現象の種類	土石流
溪流番号	B100207
水系名	北上川
河川名	折壁川
溪流名	折壁の沢
所在地	花巻市大迫町内川目第8地割, 第9地割
調査機関	県南広域振興局花巻土木センター



位置図(S=1:200,000)



位置図(S=1:25,000)

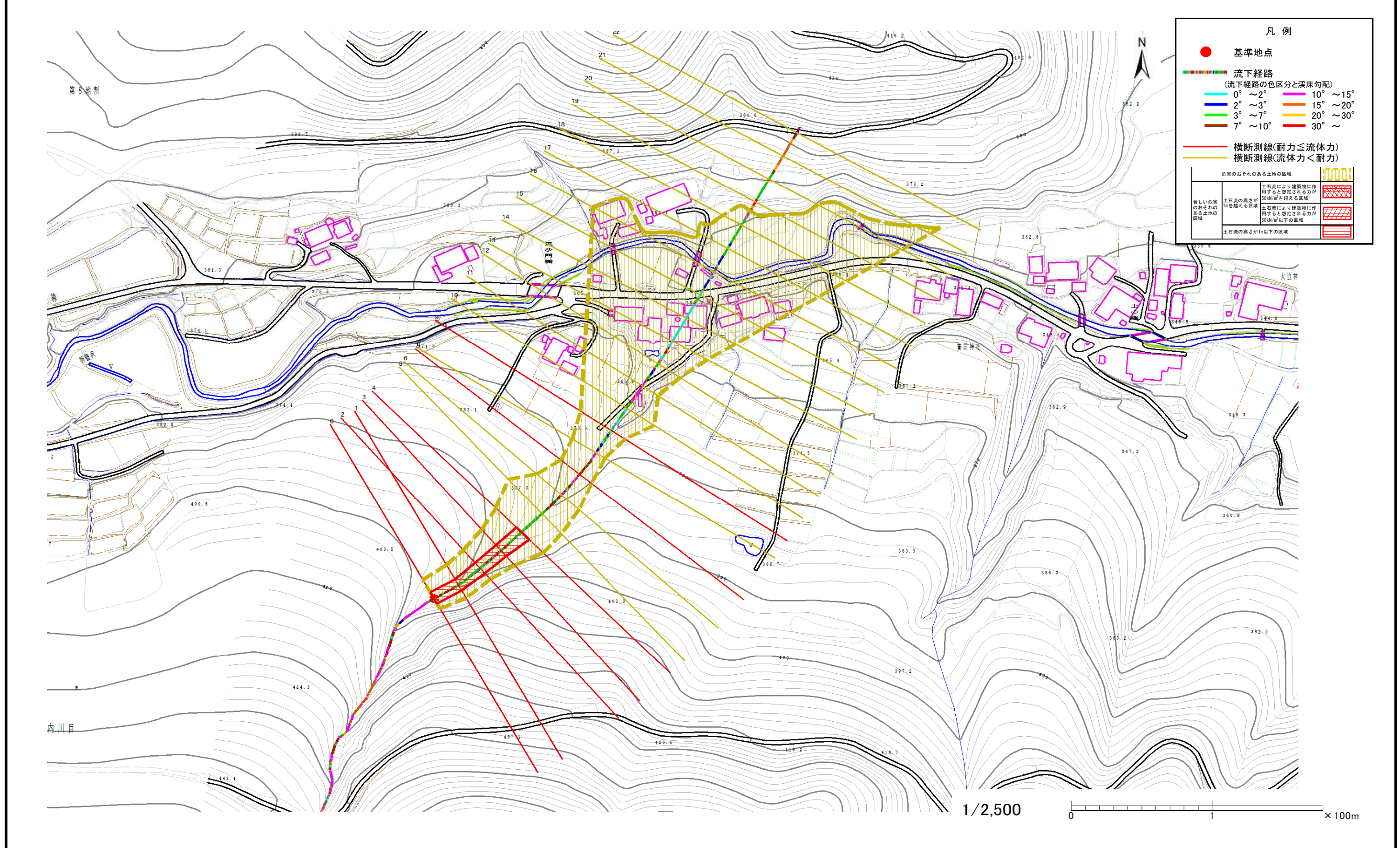
# 土石流区域調査

様式3-1 危害のおそれのある土地、著しい危害のおそれのある土地の設定図(全体図)

調査年度

平成27年度

溪流の位置	溪流番号	B100207	溪流名	折壁の沢	所在地	花巻市大迫町内川目第8地割, 第9地割
-------	------	---------	-----	------	-----	---------------------



## 土 石 流 区 域 調 書

様式3-2 建築物に作用すると想定される衝撃に関する事項

調査年度	平成27年度
所在地	花巻市大迫町内川目第8地割, 第9地割

溪流の位置	溪流番号	B100207	溪流名	折壁の沢	所在地	花巻市大迫町内川目第8地割, 第9地割
-------	------	---------	-----	------	-----	---------------------

横断測線番号	土石流の高さh(m)	土石流の流体力Fd(kN/m <sup>2</sup> )	建築物の耐力P2(kN/m <sup>2</sup> )	横断測線番号	土石流の高さh(m)	土石流の流体力Fd(kN/m <sup>2</sup> )	建築物の耐力P2(kN/m <sup>2</sup> )
No.0	0.79	29.65	9.19				
No.1	0.73	24.03	9.83				
No.2	0.66	19.35	10.82				
No.3	0.61	16.72	11.45				
No.4	0.54	12.84	12.81				
No.5	0.52	11.02	13.27				
No.6	0.59	11.58	11.79				
No.7	0.65	12.20	10.96				
No.8	0.60	10.90	11.71				
No.9	0.70	11.87	10.21				
No.10	0.46	5.51	14.88				
No.11	0.45	5.62	15.00				
No.12	0.44	5.92	15.37				
No.13	0.45	5.72	15.13				
No.14	0.46	5.32	14.85				
No.15	0.45	5.38	14.93				
No.16	0.45	5.51	15.09				
No.17	0.47	4.30	14.59				
No.18	0.49	3.24	13.94				
No.19	0.60	1.73	11.72				
No.20	0.00	0.00	0.00				
No.21	0.00	0.00	0.00				
No.22	0.00	0.00	0.00				