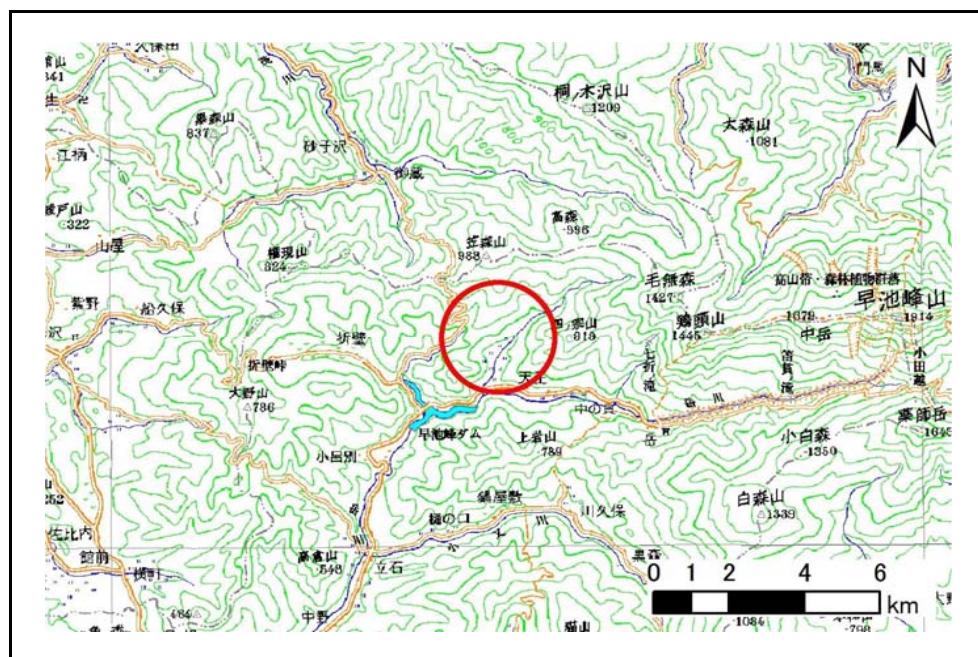


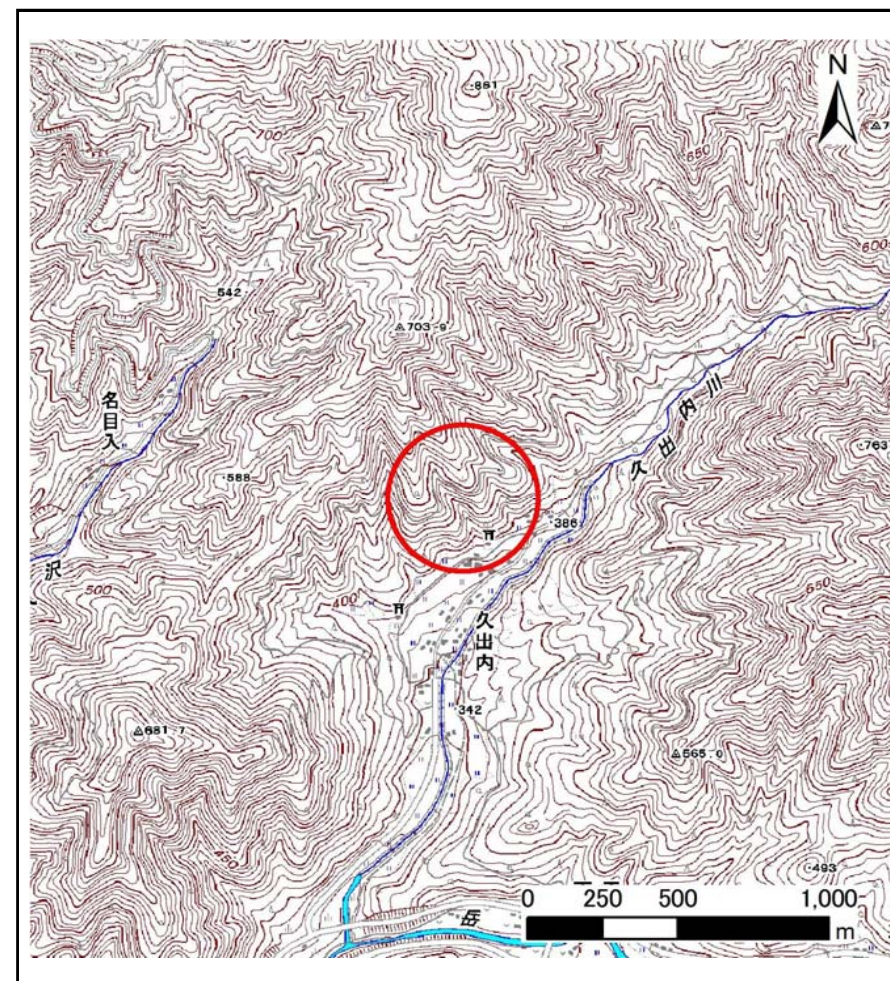
土砂災害防止に関する基礎調査(土石流)

表紙 位置,位置図

自然現象の種類	土石流
溪流番号	B100201
水系名	北上川
河川名	久出内川
溪流名	久出内の沢2
所在地	花巻市大迫町内川目第5地割
調査機関	県南広域振興局土木部花巻土木センター



位置図(S=1:200,000)



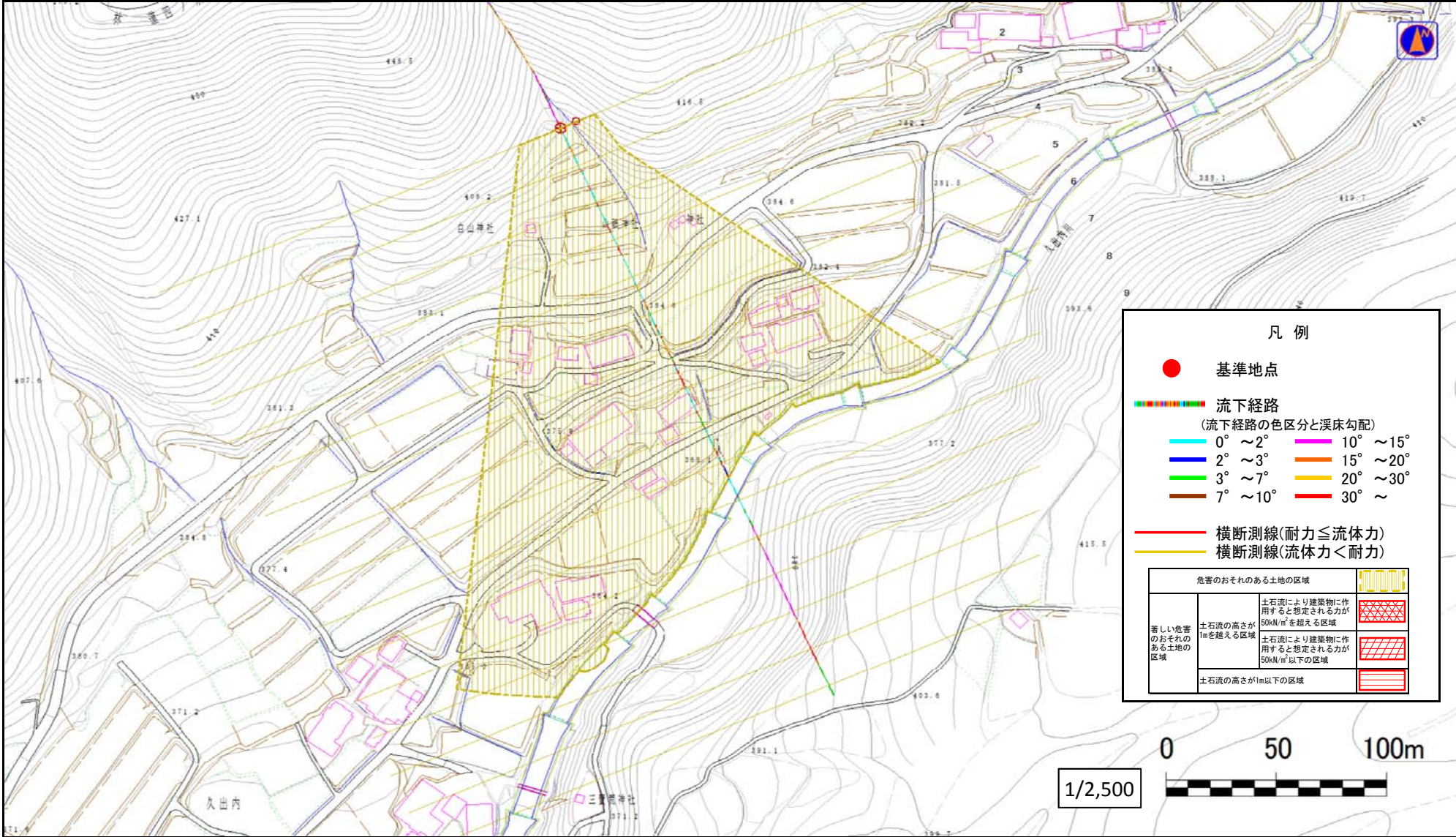
概況図(S=1:25,000)

土石流区域調査

様式3-1 危害のおそれのある土地、著しい危害のおそれのある土地の設定図

調査年度	平成24年度
溪流の位置	花巻市大迫町内川目第5地割

溪流番号	B100201	溪流名	久出内の沢2	所在地	花巻市大迫町内川目第5地割
------	---------	-----	--------	-----	---------------



凡 例

- 基準地点
- 流下経路
(流下経路の色区分と渓床勾配)

—	0° ~ 2°	—	10° ~ 15°
—	2° ~ 3°	—	15° ~ 20°
—	3° ~ 7°	—	20° ~ 30°
—	7° ~ 10°	—	30° ~
- 横断測線(耐力 ≤ 流体力)
- 横断測線(流体力 < 耐力)

危害のおそれのある土地の区域		
著しい危害のおそれのある土地の区域	土石流の高さが50kN/m ² を超える区域	
	土石流の高さが1mを超える区域	
	土石流により建築物に作用すると想定される力が50kN/m ² 以下の区域	
土石流の高さが1m以下の区域		

