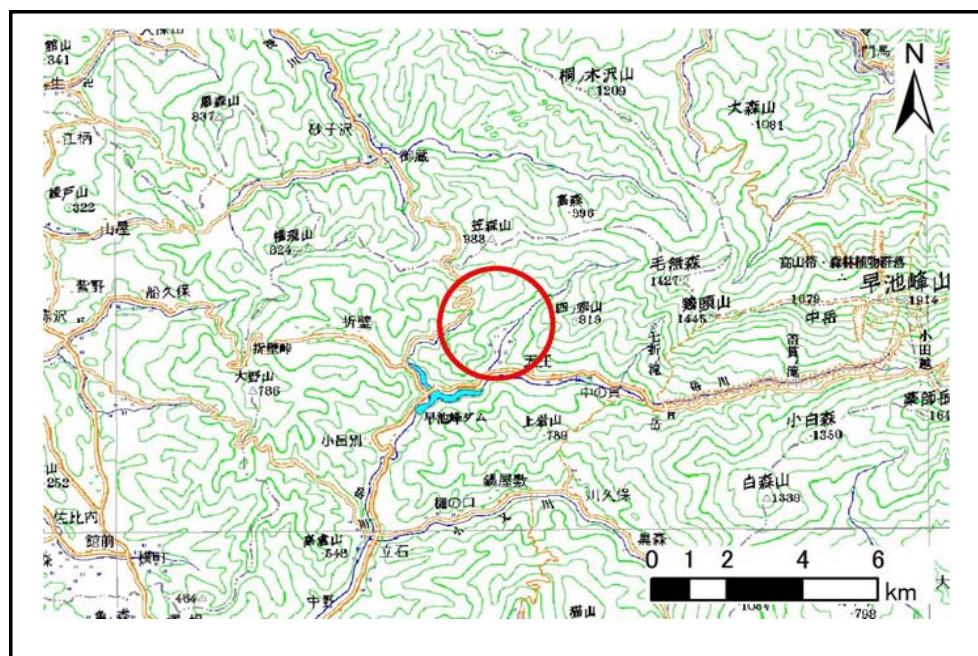


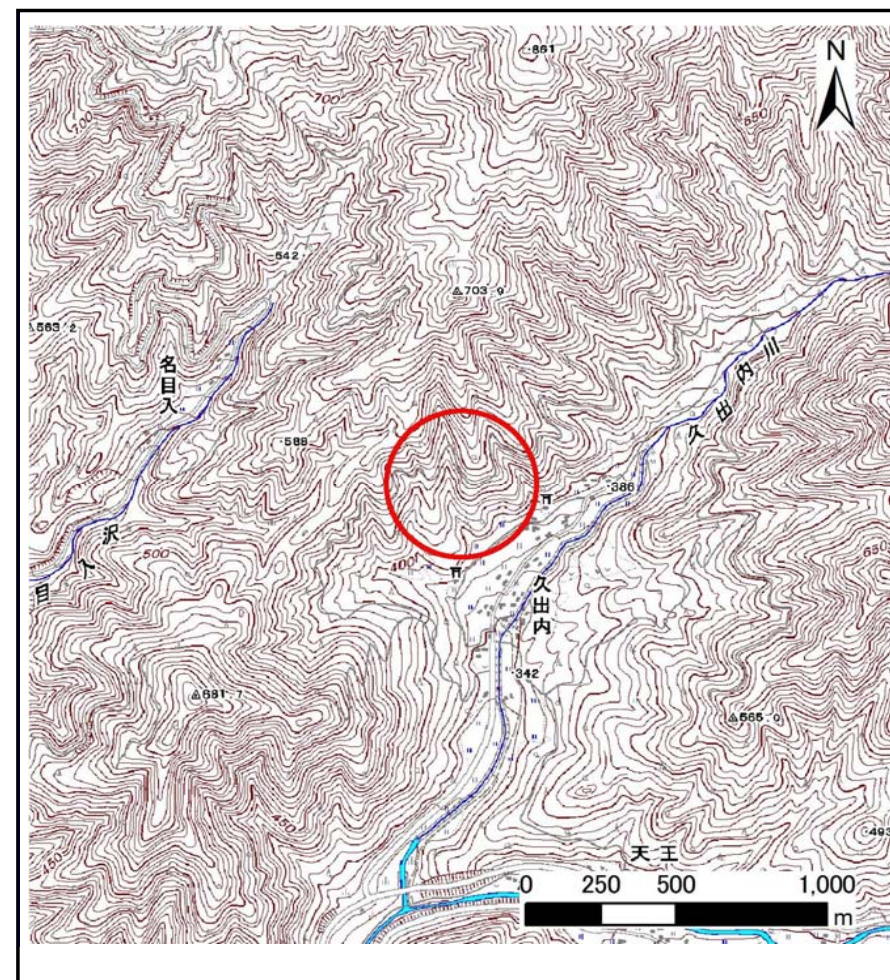
土砂災害防止に関する基礎調査(土石流)

表紙 位置,位置図

自然現象の種類	土石流
溪流番号	B100002
水系名	北上川
河川名	久出内川
溪流名	久出内の沢
所在地	花巻市大迫町内川目第5地割
調査機関	県南広域振興局土木部花巻土木センター



位置図(S=1:200,000)



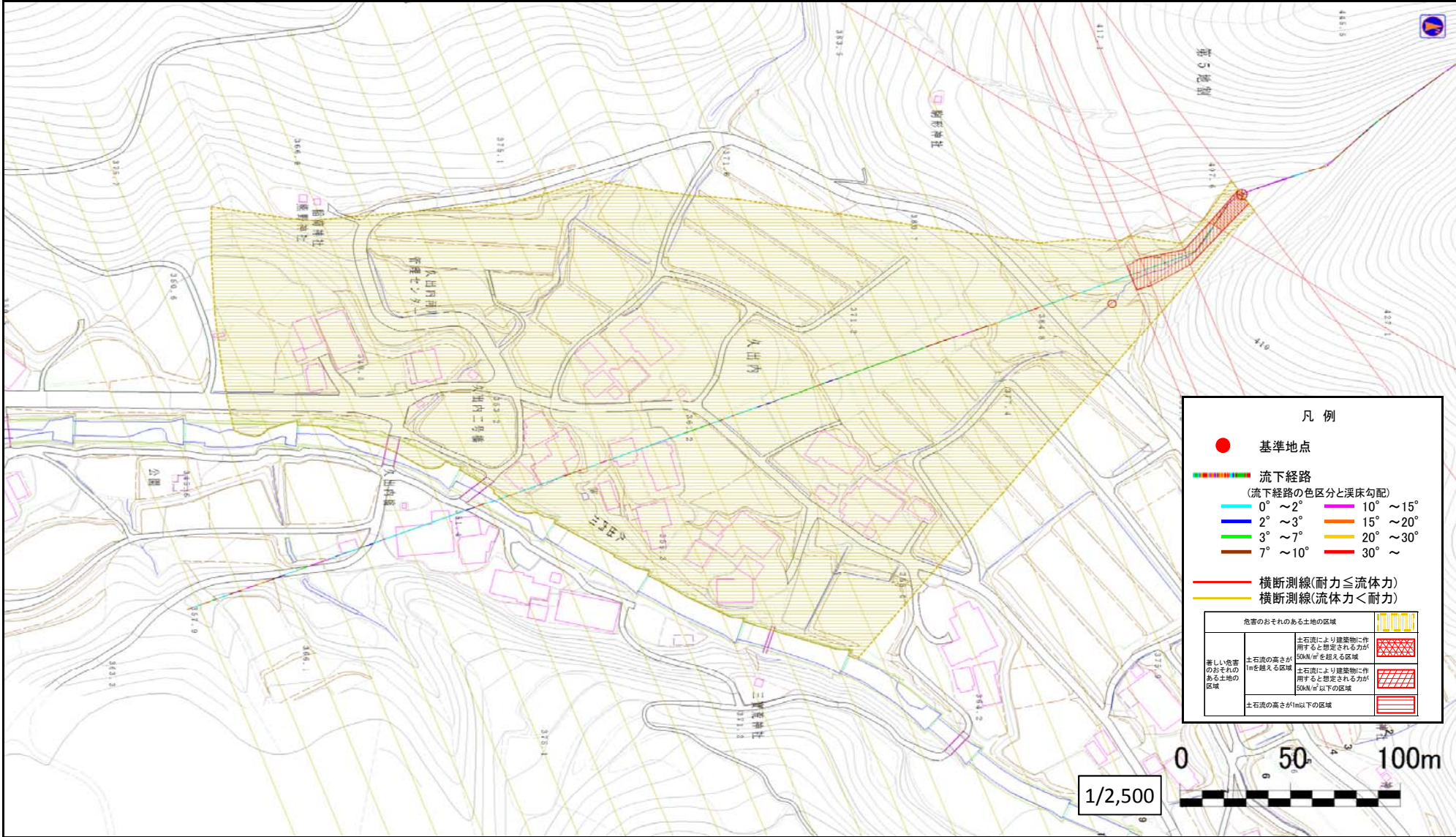
概況図(S=1:25,000)

土石流区域調査

様式3-1 危害のおそれのある土地、著しい危害のおそれのある土地の設定図

調査年度	平成24年度
所在地	花巻市大迫町内川目第5地割

溪流の位置	溪流番号	B100002	溪流名	久出内の沢	所在地	花巻市大迫町内川目第5地割
-------	------	---------	-----	-------	-----	---------------



凡例

- 基準地点
- 流下経路 (流下経路の色区分と溪床勾配)
 - 0° ~ 2° (青)
 - 2° ~ 3° (緑)
 - 3° ~ 7° (黄)
 - 7° ~ 10° (赤)
 - 10° ~ 15° (紫)
 - 15° ~ 20° (橙)
 - 20° ~ 30° (黄)
 - 30° ~ (赤)
- 横断測線(耐力 ≤ 流体力) (赤)
- 横断測線(流体力 < 耐力) (黄)

危害のおそれのある土地の区域		斜線
著しい危害のおそれのある土地の区域	土石流により建築物に作用すると想定される力が50kN/m ² を超える区域	斜線
	土石流により建築物に作用すると想定される力が50kN/m ² 以下の区域	斜線
	土石流の高さが1m以下の区域	斜線

1/2,500



土 石 流 区 域 調 書

様式3-2 建築物に作用すると想定される衝撃に関する事項

調査年度	平成24年度
------	--------

溪	流	の	位	置	溪流番号	B100002	溪流名	久出内の沢	所在地	花巻市大迫町内川目第5地割
---	---	---	---	---	------	---------	-----	-------	-----	---------------

横断測線番号	土石流の高さh(m)	土石流の流体力Fd(kN/m ²)	建築物の耐力P2(kN/m ²)	横断測線番号	土石流の高さh(m)	土石流の流体力Fd(kN/m ²)	建築物の耐力P2(kN/m ²)
No.0	1.10	42.12	7.09	No.27	0.00	0.00	0.00
No.1	1.12	40.00	6.99				
No.2	0.99	29.39	7.72				
No.3	0.65	14.10	10.89				
No.4	0.69	14.64	10.29				
No.5	0.51	8.95	13.39				
No.6	0.51	8.65	13.43				
No.7	0.51	8.81	13.53				
No.8	0.59	10.63	11.78				
No.9	0.51	8.83	13.45				
No.10	0.51	8.73	13.38				
No.11	0.51	7.89	13.45				
No.12	0.51	7.97	13.51				
No.13	0.51	7.97	13.51				
No.14	0.51	8.02	13.55				
No.15	0.51	8.04	13.57				
No.16	0.51	7.65	13.46				
No.17	0.51	6.49	13.47				
No.18	0.49	7.09	14.02				
No.19	0.50	6.69	13.66				
No.20	0.51	6.58	13.55				
No.21	0.52	5.25	13.29				
No.22	0.53	4.30	12.94				
No.23	0.56	3.56	12.49				
No.24	0.57	3.14	12.13				
No.25	0.65	2.12	10.84				
No.26	0.00	0.00	0.00				