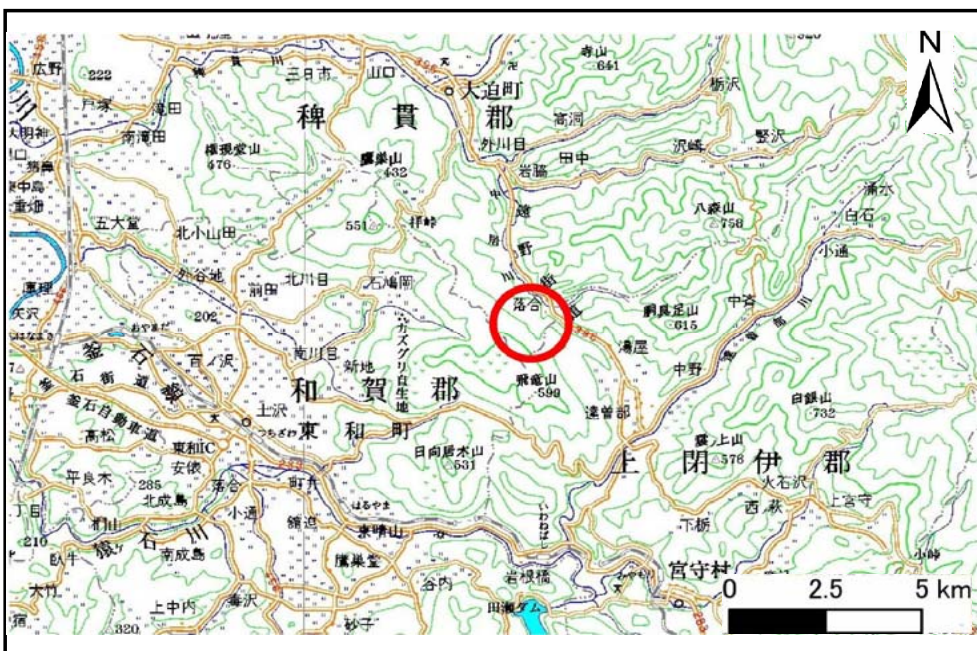


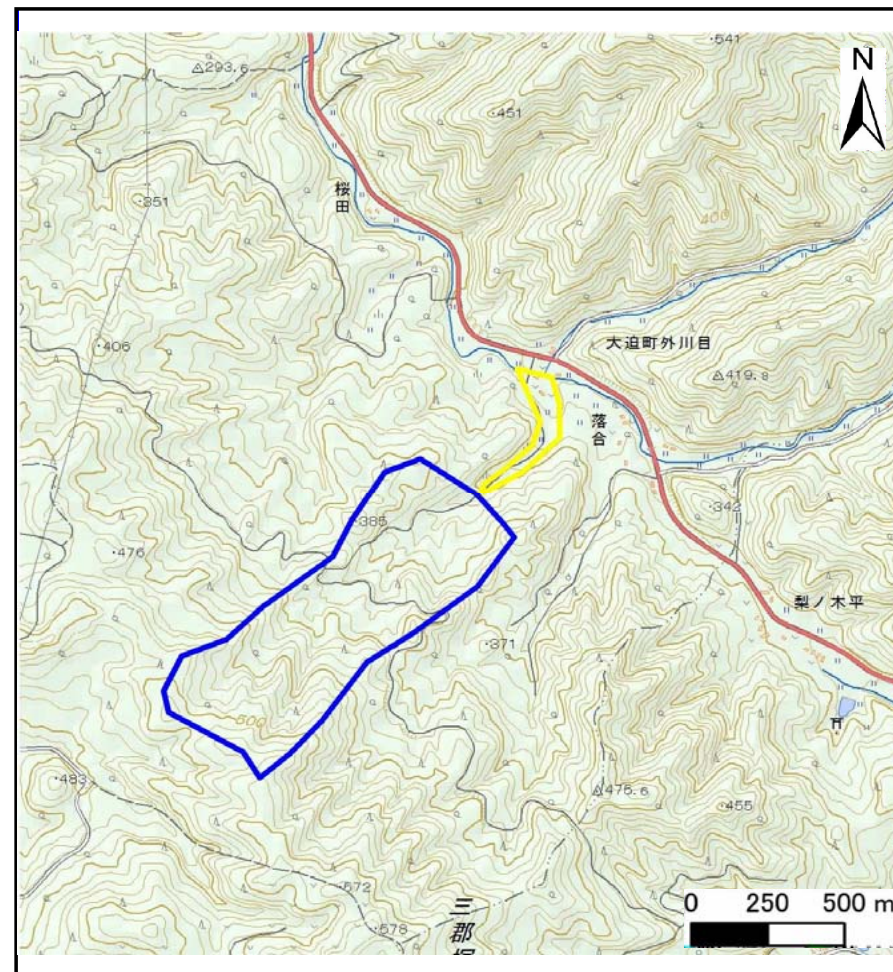
土砂災害防止に関する基礎調査(土石流)

表紙 概況,位置図

自然現象の種類	土石流
溪流番号	A124201
水系名	北上川
河川名	中居川
溪流名	落合の沢2
所在地	岩手県花巻市大迫町外川目第20地割
調査機関	県南広域振興局土木部花巻土木センター



位置図(S=1:200,000)



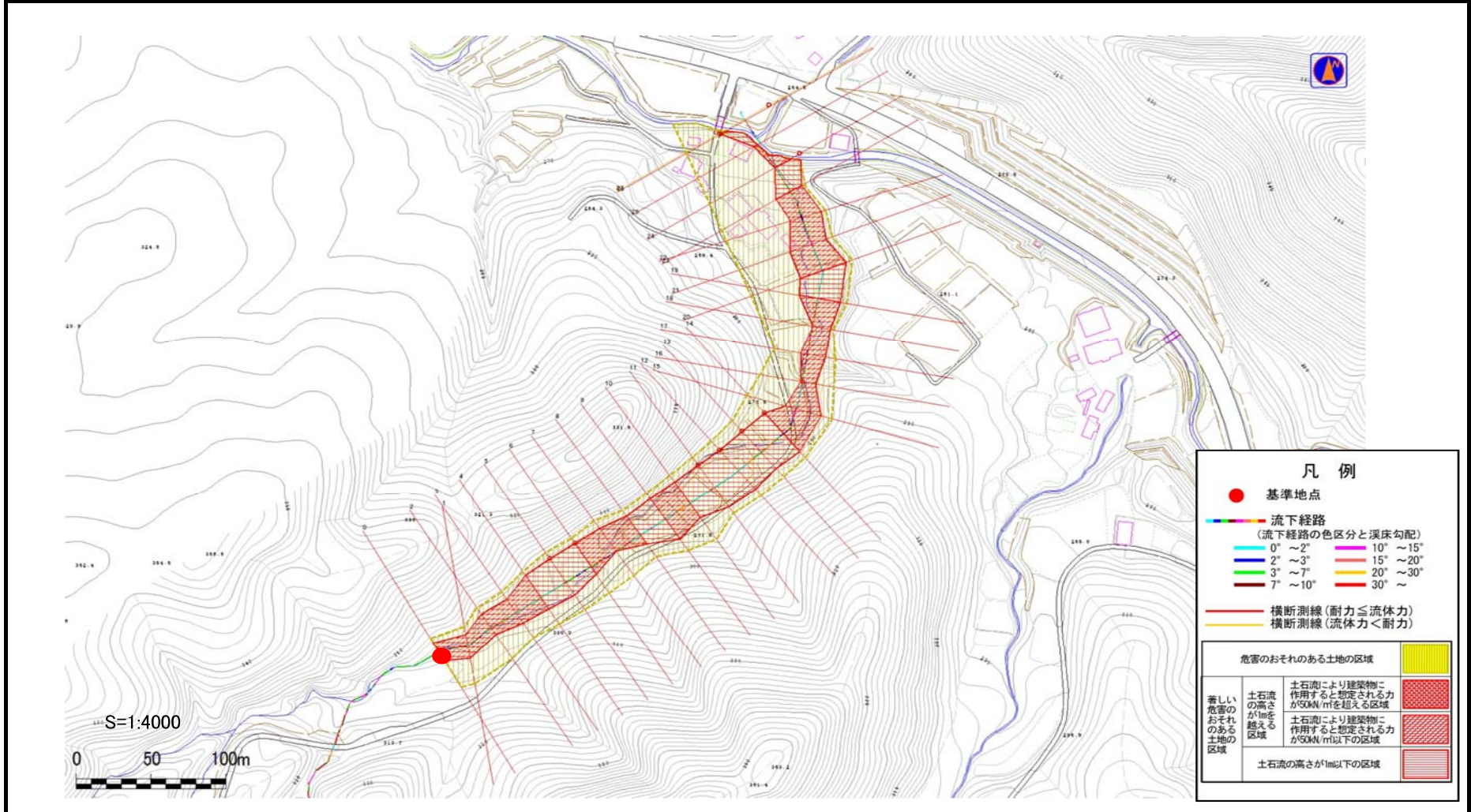
概況図(S=1:25,000)

土石流区域調書

様式3-1 危害のおそれのある土地、著しい危害のおそれのある土地の設定図

調査年度	平成26年度
所在地	岩手県花巻市大迫町外川目第20地割

溪流の位置	溪流番号	A124201	溪流名	落合の沢2
-------	------	---------	-----	-------



土石流区域調書

様式3-2 建築物に作用すると想定される衝撃に関する事項

調査年度	平成26年度
------	--------

溪流の位置	溪流番号	A124201	溪流名	落合の沢2	所在地	岩手県花巻市大迫町外川目第20地割	
横断測線番号	土石流の高さh(m)	土石流の流体力Fd(kN/m ²)	建築物の耐力P2(kN/m ²)	横断測線番号	土石流の高さh(m)	土石流の流体力Fd(kN/m ²)	建築物の耐力P2(kN/m ²)
No.0	1.60	36.33	5.50	No.27	0.99	7.20	7.68
No.1	1.47	31.93	5.80				
No.2	1.43	27.16	5.90				
No.3	1.32	20.82	6.23				
No.4	1.09	14.59	7.14				
No.5	0.85	11.80	8.66				
No.6	0.90	9.97	8.34				
No.7	1.43	14.56	5.91				
No.8	1.21	13.09	6.60				
No.9	1.00	9.18	7.65				
No.10	1.05	11.28	7.36				
No.11	0.93	8.82	8.09				
No.12	0.96	8.18	7.91				
No.13	0.90	9.29	8.33				
No.14	0.90	9.22	8.30				
No.15	1.16	13.17	6.82				
No.16	1.96	29.26	4.93				
No.17	1.32	22.19	6.23				
No.18	1.76	24.32	5.22				
No.19	1.02	13.78	7.55				
No.20	0.97	11.20	7.81				
No.21	1.11	13.42	7.05				
No.22	1.19	16.53	6.68				
No.23	1.32	15.88	6.22				
No.24	0.90	9.21	8.27				
No.25	1.66	21.88	5.38				
No.26	0.97	7.87	7.81				