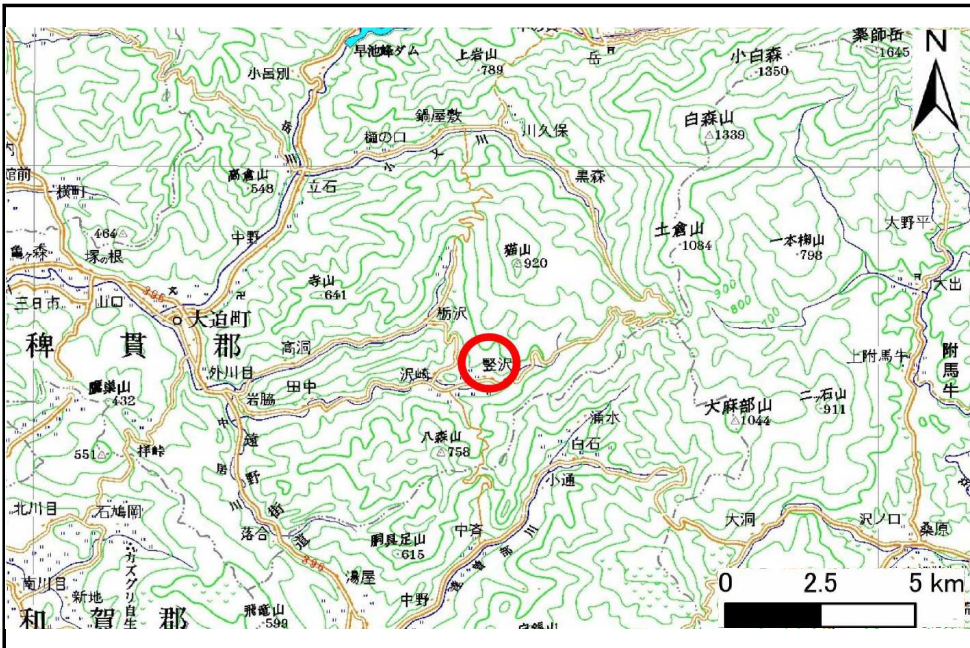


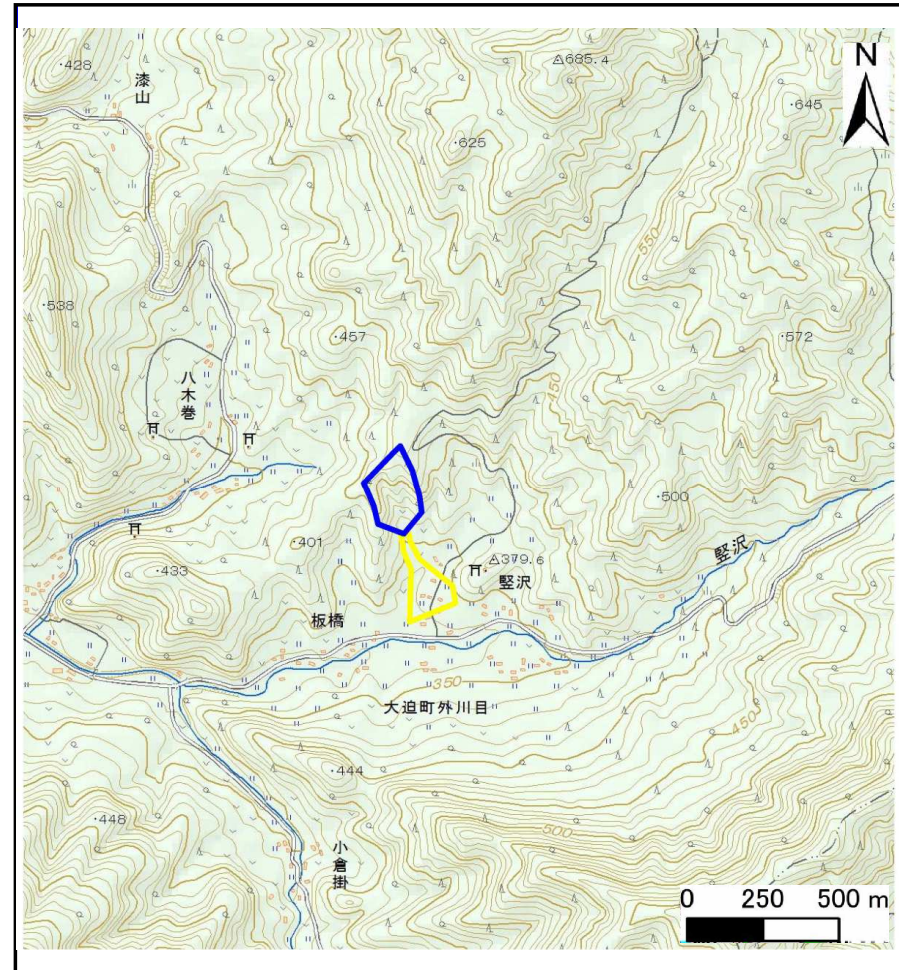
# 土砂災害防止に関する基礎調査(土石流)

表紙 概況位置図

自然現象の種類	土石流
溪流番号	A113203-1
水系名	北上川
河川名	八木巻川
溪流名	豎沢の沢
所在地	岩手県花巻市大迫町外川目第3地割
調査機関	県南広域振興局土木部花巻土木センター



位置図(S=1:200,000)



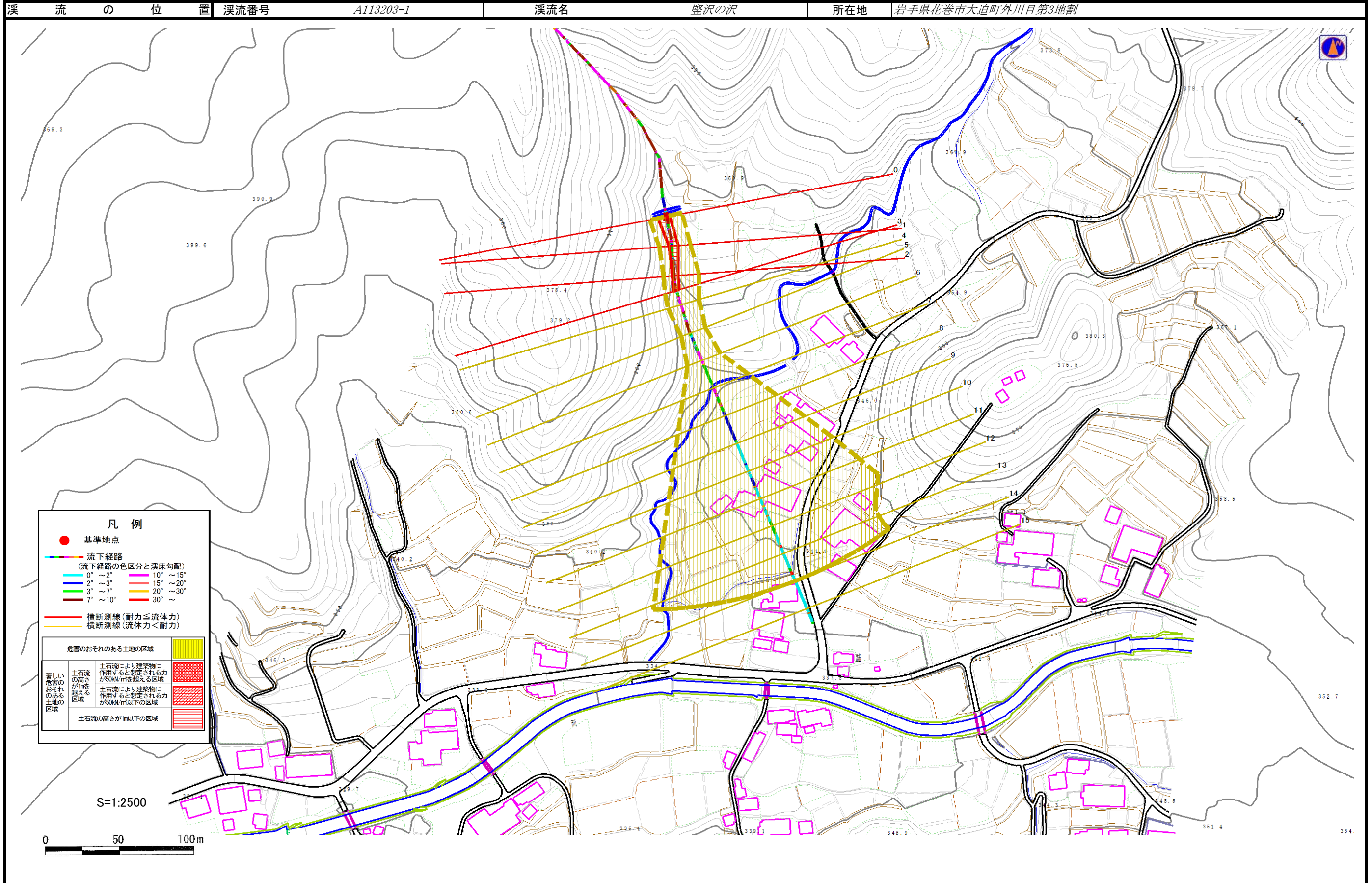
概況図(S=1:25,000)



# 土石流区域調書

様式3-1 危害のおそれのある土地、著しい危害のおそれのある土地の設定図

調査年度 平成26年度



## 土石流区域調書

様式3-2 建築物に作用すると想定される衝撃に関する事項

調査年度	平成26年度
所在地 岩手県花巻市大迫町外川目第3地割	

渓流の位置	溪流番号 A113203-1	溪流名 堅沢の沢	所在地 岩手県花巻市大迫町外川目第3地割
-------	----------------	----------	----------------------

横断測線番号	土石流の高さh(m)	土石流の流体力Fd(kN/m <sup>2</sup> )	建築物の耐力P2(kN/m <sup>2</sup> )	横断測線番号	土石流の高さh(m)	土石流の流体力Fd(kN/m <sup>2</sup> )	建築物の耐力P2(kN/m <sup>2</sup> )
No.0	A113203-1	18.88	12.46				
No.1	0.55	15.99	12.61				
No.2	0.66	16.54	10.81				
No.3	0.59	12.89	11.78				
No.4	0.50	10.05	13.66				
No.5	0.58	11.74	12.05				
No.6	0.53	9.76	12.97				
No.7	0.34	4.79	19.56				
No.8	0.34	3.51	19.59				
No.9	0.34	2.88	19.25				
No.10	0.35	2.41	18.75				
No.11	0.37	2.06	18.15				
No.12	0.38	1.72	17.37				
No.13	0.39	1.68	17.24				
No.14	0.45	1.08	15.00				
No.15	0.56	0.65	12.35				