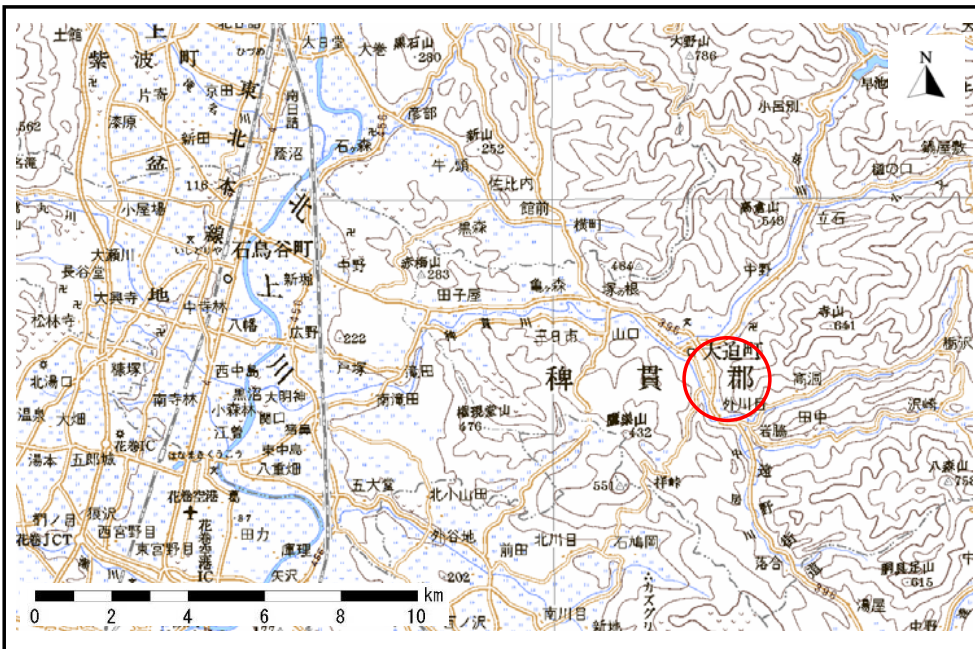


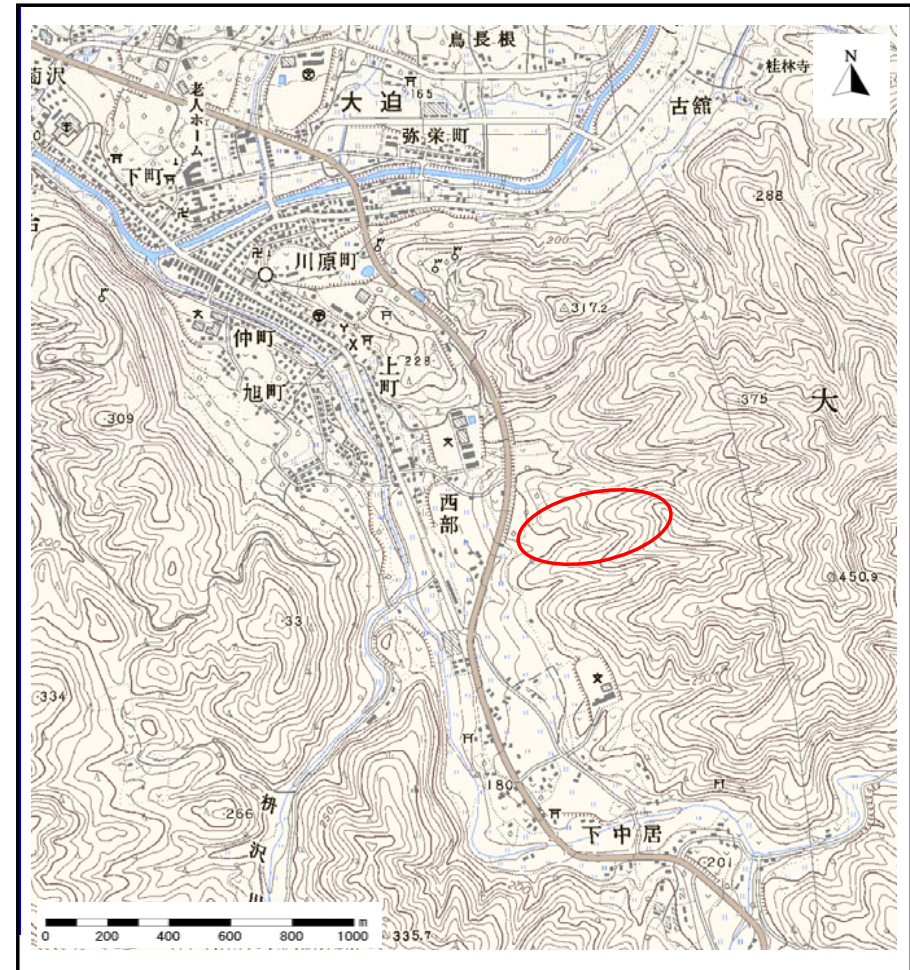
# 土砂災害防止に関する基礎調査(土石流)

表紙 位置位置図

自然現象の種類	土石流
溪流番号	A112102
水系名	北上川
河川名	中居川
溪流名	西部の沢2
所在地	花巻市大迫町外川目第27地割
調査機関	県南広域振興局土木部 花巻土木センター



位置図(S=1:200,000)



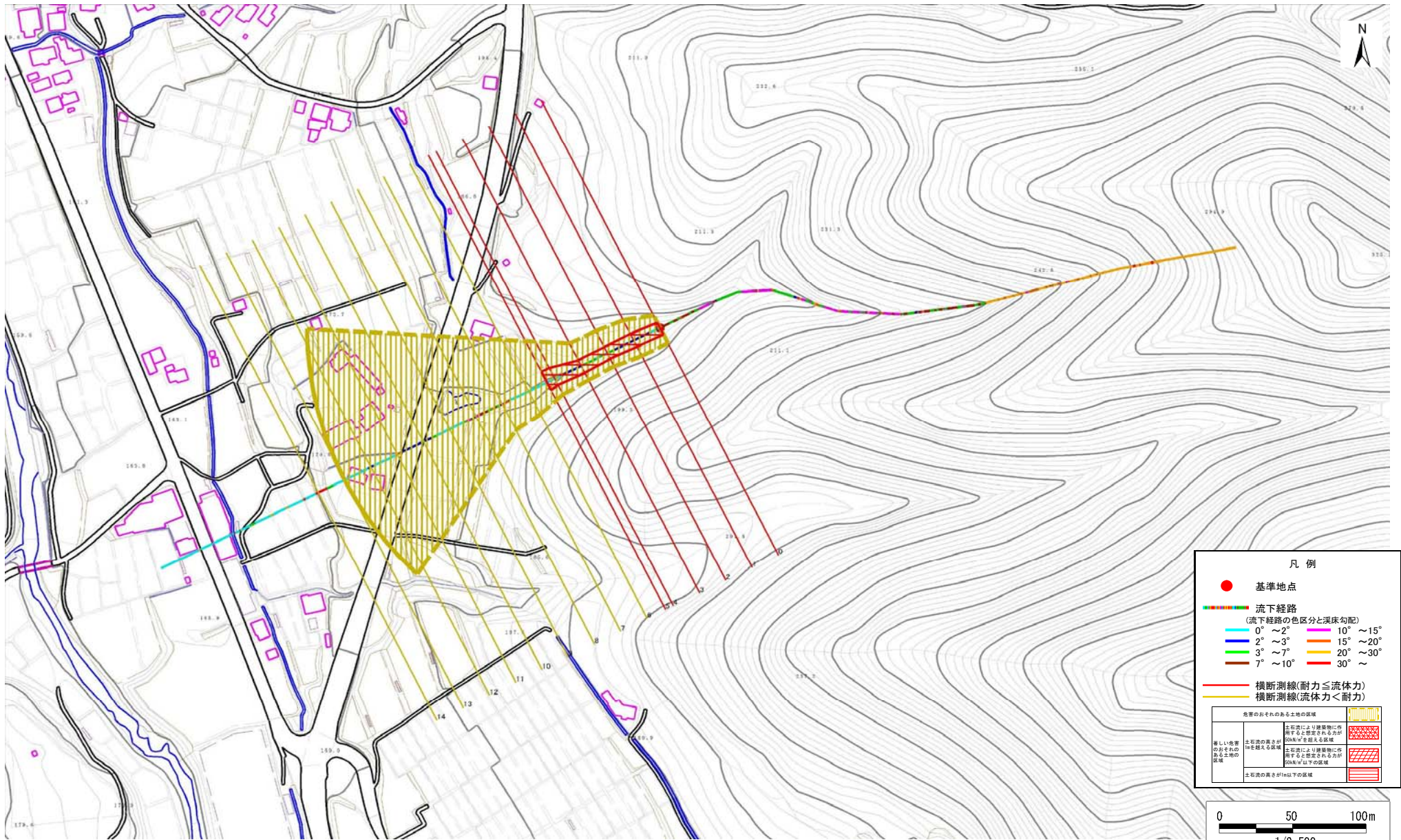
概況図(S=1:25,000)

# 土石流区域調査

様式3-1 危害のおそれのある土地、著しい危害のおそれのある土地の設定図(全体図)

調査年度 平成23年度

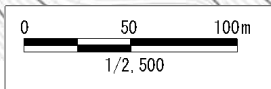
渓流の位置 渓流番号 A112102 渓流名 西部の沢2 所在地 花巻市大道町外川目第27地割



凡例

- 基準地点
- 流下経路 (流下経路の色区分と渓床勾配)
  - 0° ~ 2°
  - 2° ~ 3°
  - 3° ~ 7°
  - 7° ~ 10°
  - 10° ~ 15°
  - 15° ~ 20°
  - 20° ~ 30°
  - 30° ~ 30°
- 横断測線(耐力 ≤ 流体力)
- 横断測線(流体力 < 耐力)

危害のおそれのある土地の区域	
著しい危害のおそれのある土地の区域	土石流の大きさが 土石流により建築物に作用する想定される力が 50kN/m <sup>2</sup> を超える区域
危害のおそれのある土地の区域	土石流の大きさが 10m以下の区域



## 土 石 流 区 域 調 査

様式3-2 建築物に作用すると想定される衝撃に関する事項

調査年度	平成23年度
------	--------

溪流の位置	溪流番号	A112102	溪流名	西部の沢2	所在地	花巻市大迫町外川目第27地割
-------	------	---------	-----	-------	-----	----------------

横断測線番号	土石流の高さh(m)	土石流の流体力Fd(kN/m <sup>2</sup> )	建築物の耐力P2(kN/m2)	横断測線番号	土石流の高さh(m)	土石流の流体力Fd(kN/m <sup>2</sup> )	建築物の耐力P2(kN/m2)
No.0	0.98	24.12	7.78				
No.1	0.92	21.01	8.14				
No.2	0.98	20.86	7.77				
No.3	0.92	16.76	8.15				
No.4	0.77	11.06	9.45				
No.5	0.74	9.95	9.76				
No.6	0.69	7.67	10.39				
No.7	0.79	8.58	9.27				
No.8	0.64	5.09	11.11				
No.9	0.65	4.65	10.92				
No.10	0.69	3.59	10.29				
No.11	0.72	3.26	10.02				
No.12	0.72	3.25	10.02				
No.13	0.74	2.92	9.71				
No.14	0.66	3.73	10.79				