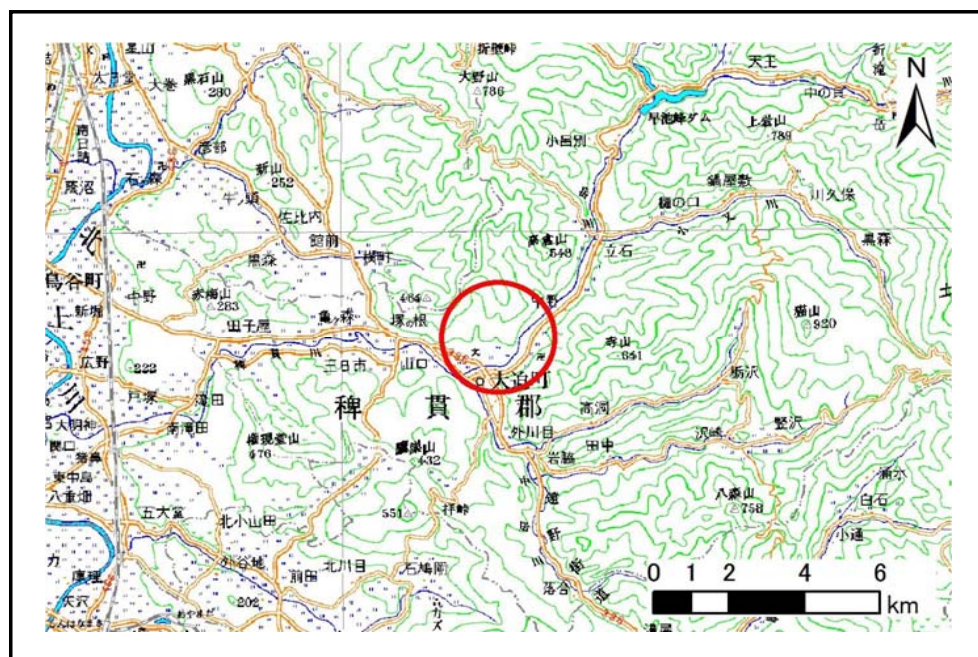


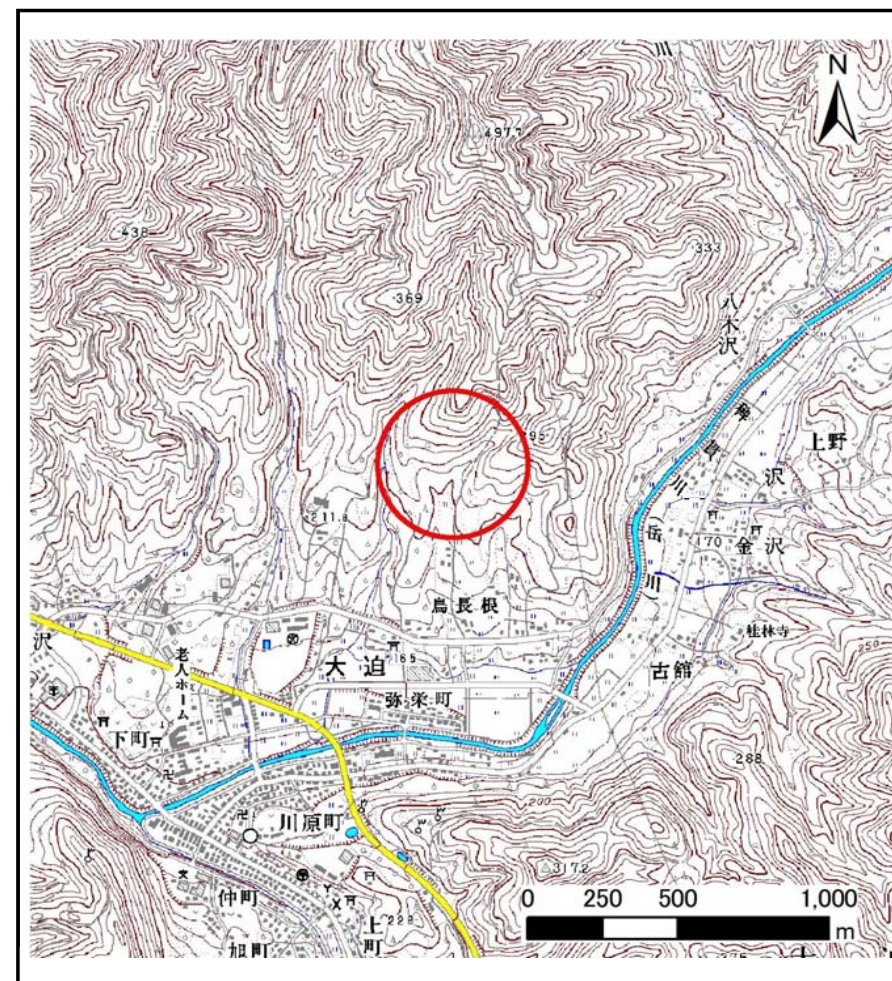
## 土砂災害防止に関する基礎調査(土石流)

表紙 位置,位置図

自然現象の種類	土石流
溪流番号	A112101
水系名	北上川
河川名	稗貫川
溪流名	鳥長根の沢2
所在地	花巻市大迫町大迫第7地割
調査機関	岩手県土木 花巻土木センター



位置図(S=1:200,000)



概況図(S=1:25,000)

# 土石流区域調査

様式3-1 危害のおそれのある土地、著しい危害のおそれのある土地の設定図

調査年度

平成24年度

溪流の位置

溪流番号

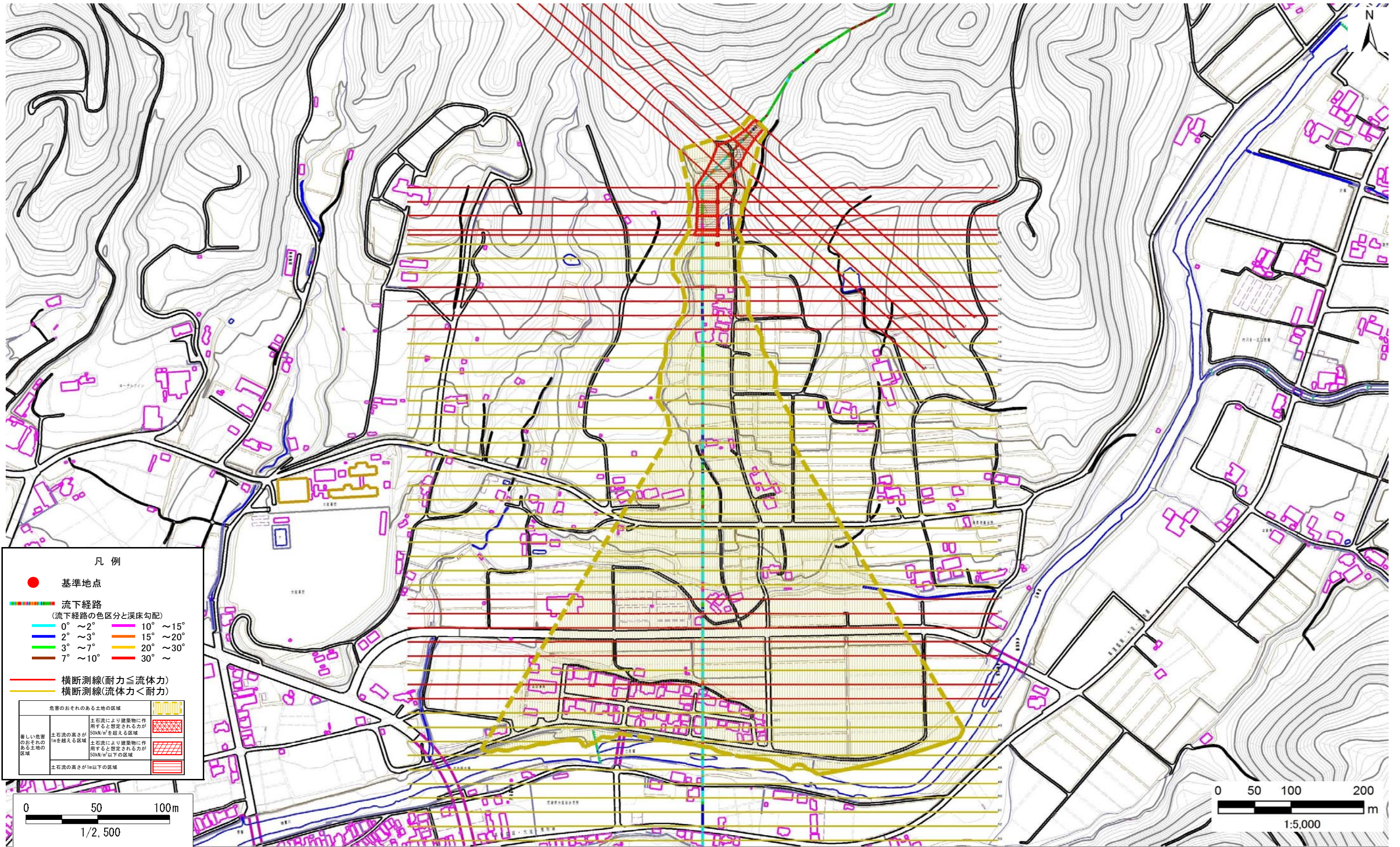
A112101

溪流名

鳥長根の沢2

所在地

花巻市大迫町大迫第7地割

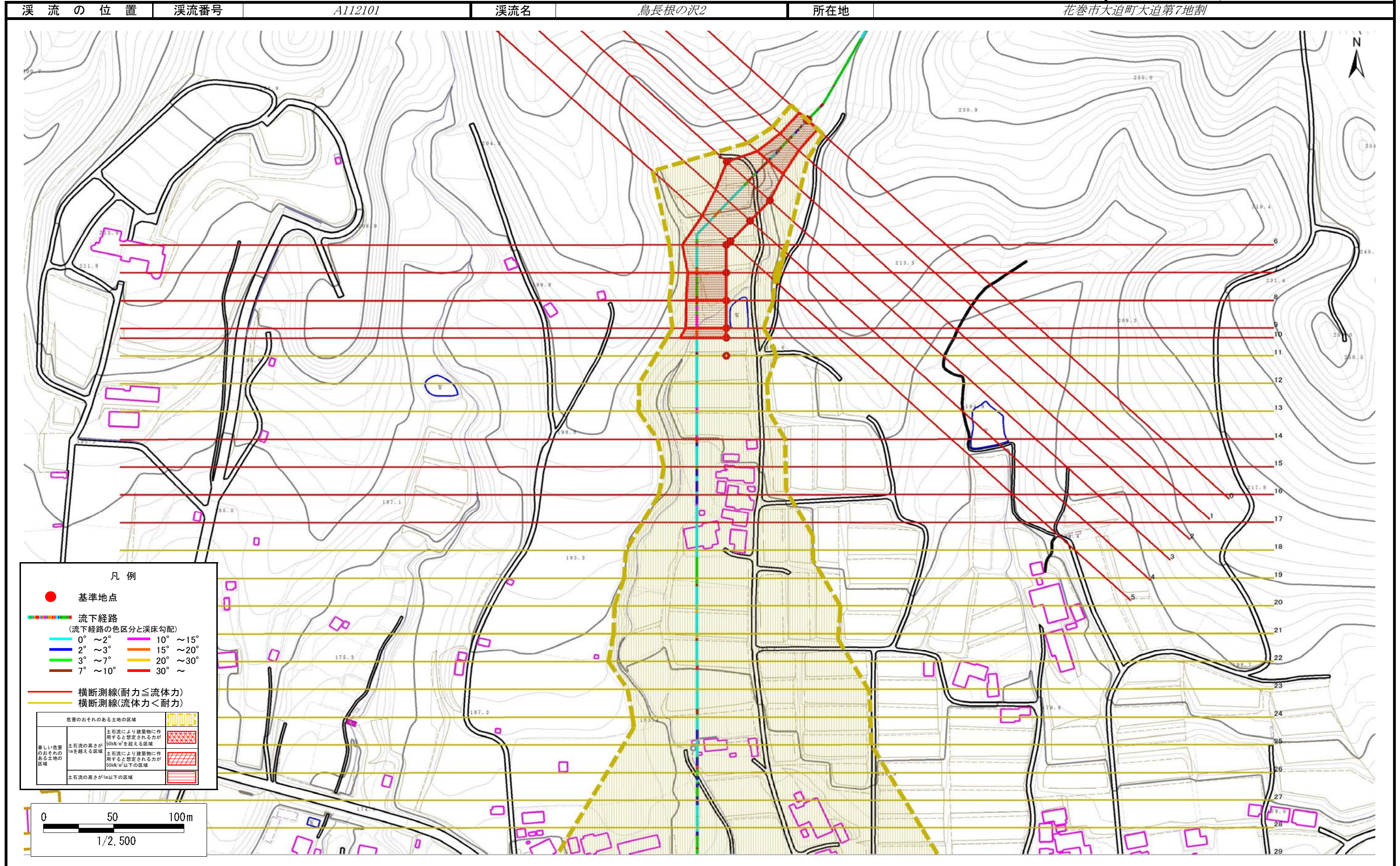


# 土石流区域調査

様式3-1 危害のおそれのある土地、著しい危害のおそれのある土地の設定図(分割図)

調査年度

平成24年度

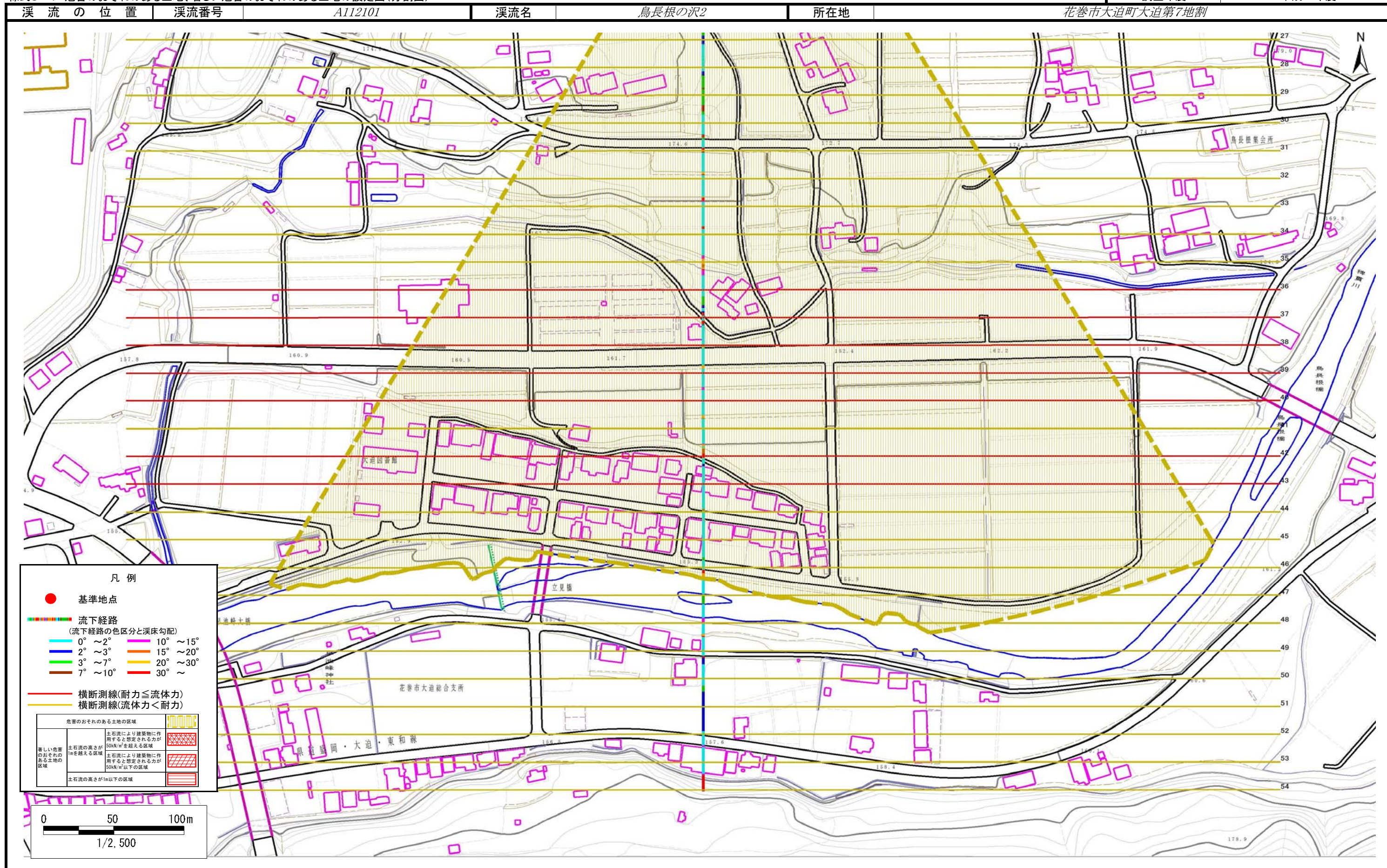


# 土石流区域調査

様式3-1 危害のおそれのある土地、著しい危害のおそれのある土地の設定図(分割図)

調査年度

平成24年度



## 土石流区域調書

様式3-2 建築物に作用すると想定される衝撃に関する事項

調査年度 平成24年度

溪流の位置	溪流番号	溪流名		鳥長根の沢2	所在地	花巻市大迫町大迫第7地割		
横断測線番号	土石流の高さh(m)	土石流の流体力Fd(kN/m <sup>2</sup> )	建築物の耐力P2(kN/m <sup>2</sup> )	横断測線番号	土石流の高さh(m)	土石流の流体力Fd(kN/m <sup>2</sup> )	建築物の耐力P2(kN/m <sup>2</sup> )	
No.0	1.56	24.92	5.58	No.27	1.12	5.90	6.99	
No.1	1.55	22.56	5.61	No.28	1.12	5.91	6.99	
No.2	1.28	17.10	6.36	No.29	1.14	5.65	6.92	
No.3	0.97	9.17	7.82	No.30	1.10	6.08	7.11	
No.4	0.99	8.16	7.67	No.31	1.03	6.94	7.48	
No.5	0.98	8.38	7.75	No.32	1.06	6.53	7.30	
No.6	1.00	7.81	7.61	No.33	1.06	6.56	7.32	
No.7	1.00	7.94	7.66	No.34	1.03	6.95	7.48	
No.8	1.01	7.72	7.59	No.35	1.02	7.10	7.54	
No.9	0.97	8.38	7.84	No.36	0.96	7.89	7.86	
No.10	1.01	7.60	7.57	No.37	0.94	8.34	8.04	
No.11	1.02	7.35	7.52	No.38	0.90	8.96	8.27	
No.12	1.04	6.84	7.41	No.39	0.92	8.70	8.17	
No.13	1.07	6.25	7.26	No.40	0.94	8.34	8.04	
No.14	1.12	9.31	7.02	No.41	0.99	7.55	7.73	
No.15	1.24	11.65	6.52	No.42	0.92	8.75	8.19	
No.16	1.38	11.92	6.03	No.43	0.95	8.20	7.98	
No.17	1.00	7.65	7.62	No.44	0.97	7.83	7.84	
No.18	1.05	7.03	7.38	No.45	1.00	7.27	7.62	
No.19	1.03	7.31	7.49	No.46	1.08	6.24	7.18	
No.20	1.12	5.92	7.00	No.47	1.02	7.06	7.53	
No.21	1.07	6.46	7.23	No.48	1.10	6.04	7.09	
No.22	1.06	6.61	7.29	No.49	1.17	5.22	6.78	
No.23	1.01	7.30	7.58	No.50	1.26	4.24	6.41	
No.24	1.05	6.73	7.35	No.51	1.41	3.23	5.94	
No.25	1.06	6.59	7.28	No.52	0.00	0.00	0.00	
No.26	1.08	6.38	7.20	No.53	0.00	0.00	0.00	