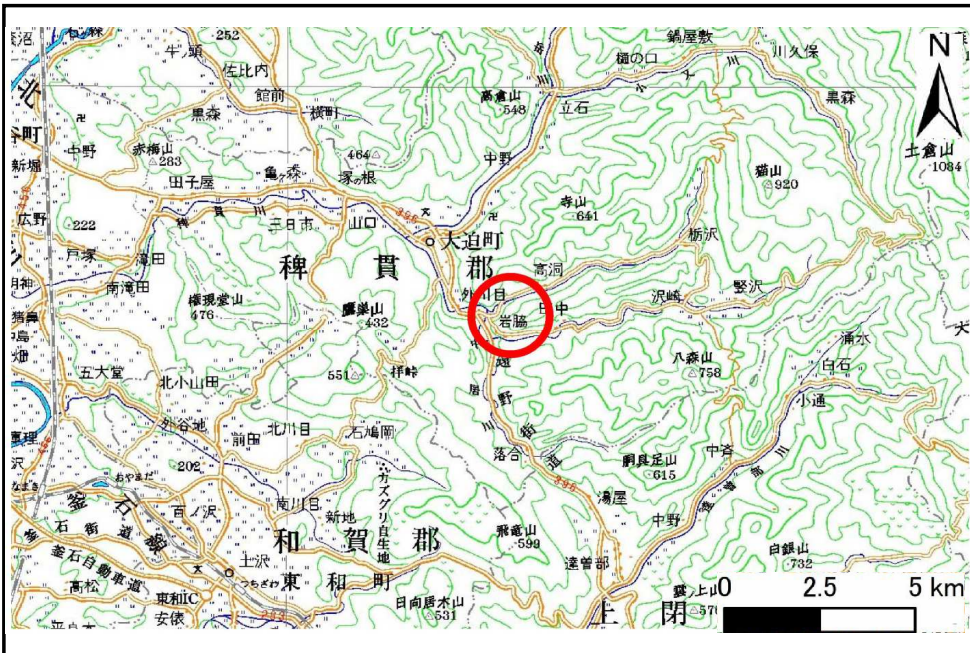


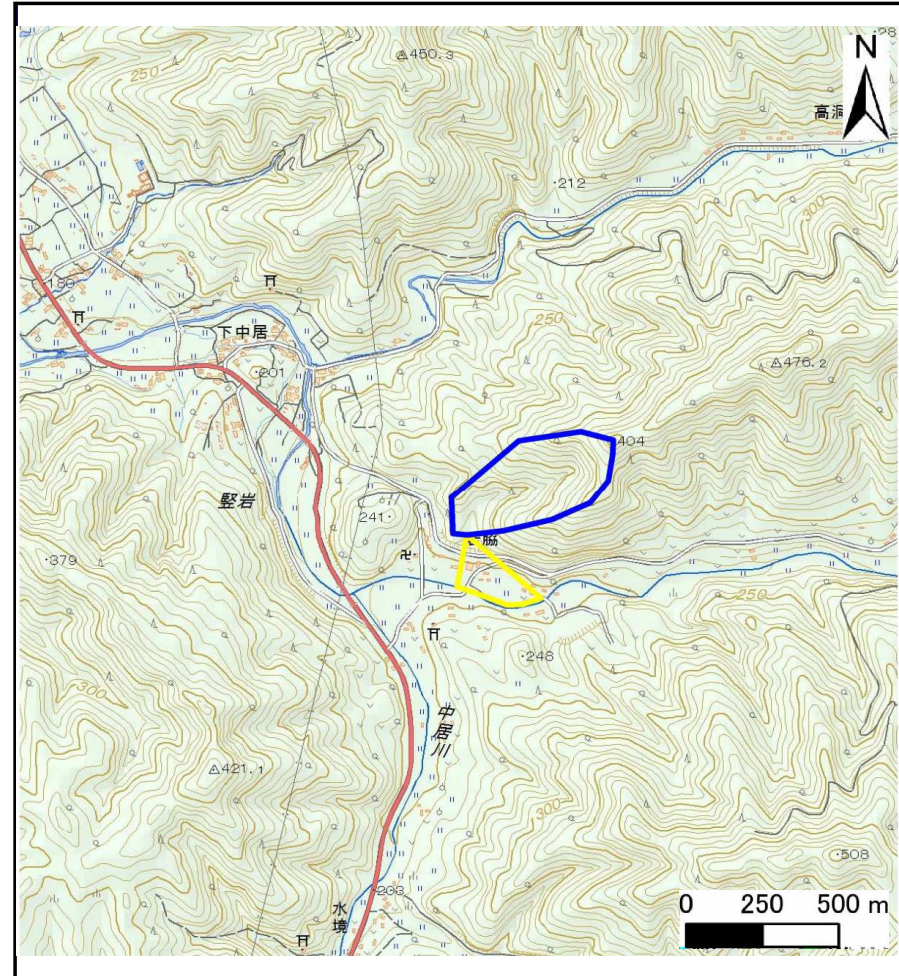
土砂災害防止に関する基礎調査(土石流)

表紙 概況,位置図

自然現象の種類	土石流
溪流番号	A112014
水系名	北上川
河川名	八木巻川
溪流名	岩脇の沢
所在地	岩手県花巻市大迫町外川目第23地割
調査機関	県南広域振興局土木部花巻センター



位置図(S=1:200,000)

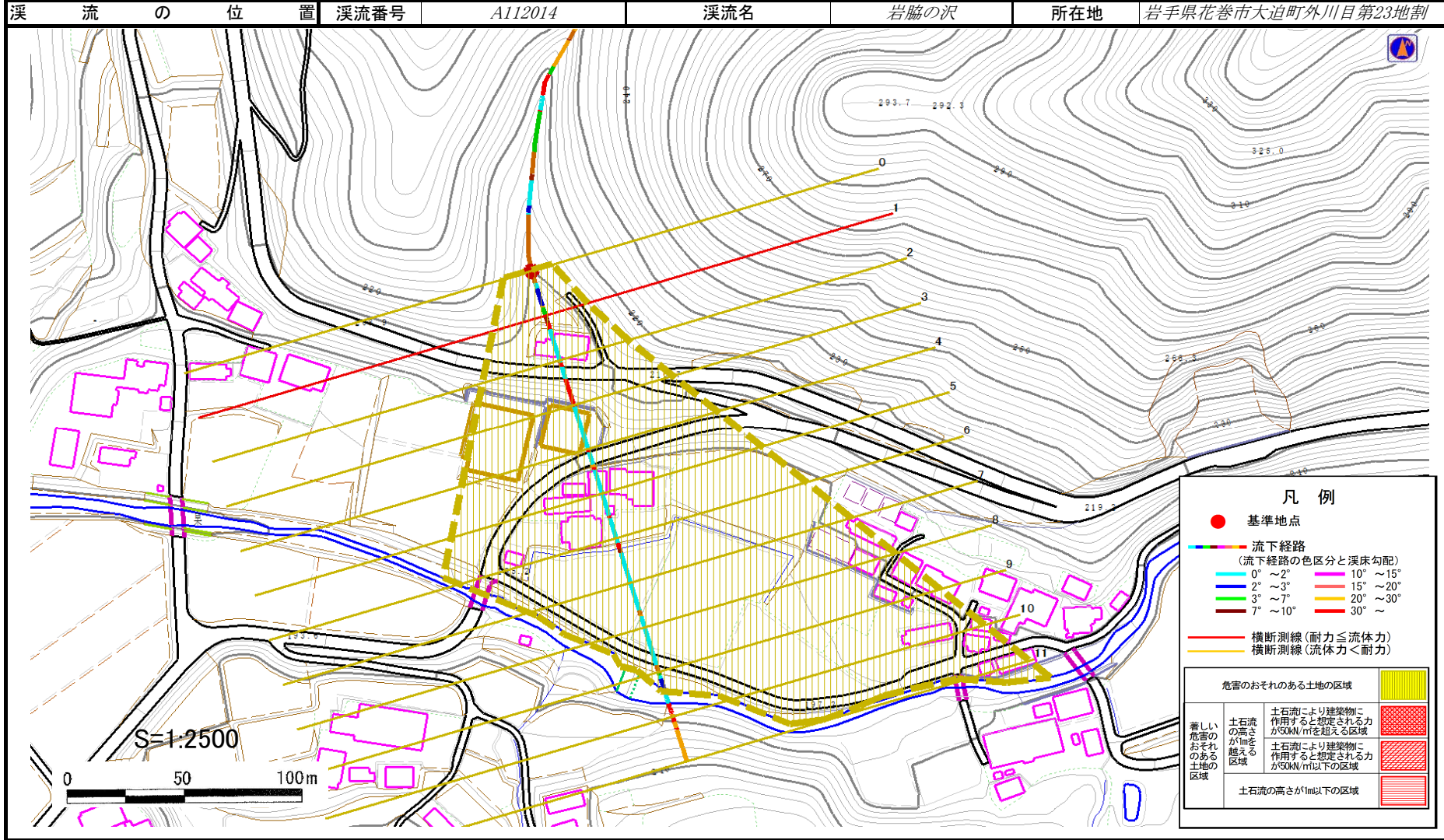


概況図(S=1:25,000)

土石流区域調査

様式3-1 危害のおそれのある土地、著しい危害のおそれのある土地の設定図

調査年度	平成26年度
所在地	岩手県花巻市大迫町外川目第23地割



土石流区域調書

様式3-2 建築物に作用すると想定される衝撃に関する事項

調査年度	平成26年度
所在地	岩手県花巻市大迫町外川目第23地割

溪流の位置	溪流番号	A112014	溪流名	岩脇の沢	所在地		
横断測線番号	土石流の高さh(m)	土石流の流体力Fd(kN/m ²)	建築物の耐力P2(kN/m2)	横断測線番号	土石流の高さh(m)	土石流の流体力Fd(kN/m ²)	建築物の耐力P2(kN/m2)
No.0	0.47	10.21	14.58				
No.1	0.61	14.40	11.49				
No.2	0.47	8.05	14.58				
No.3	0.44	8.92	15.27				
No.4	0.45	8.54	14.97				
No.5	0.46	8.38	14.85				
No.6	0.46	6.36	14.78				
No.7	0.46	6.46	14.88				
No.8	0.46	5.40	14.74				
No.9	0.46	5.14	14.70				
No.10	0.51	2.94	13.50				
No.11	0.00	0.00	0.00				