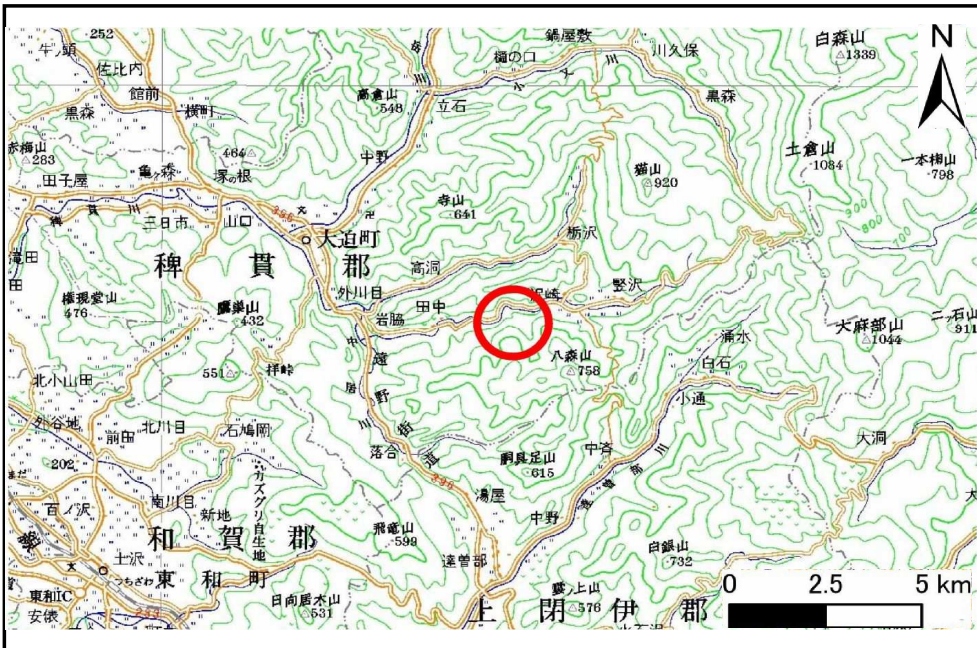


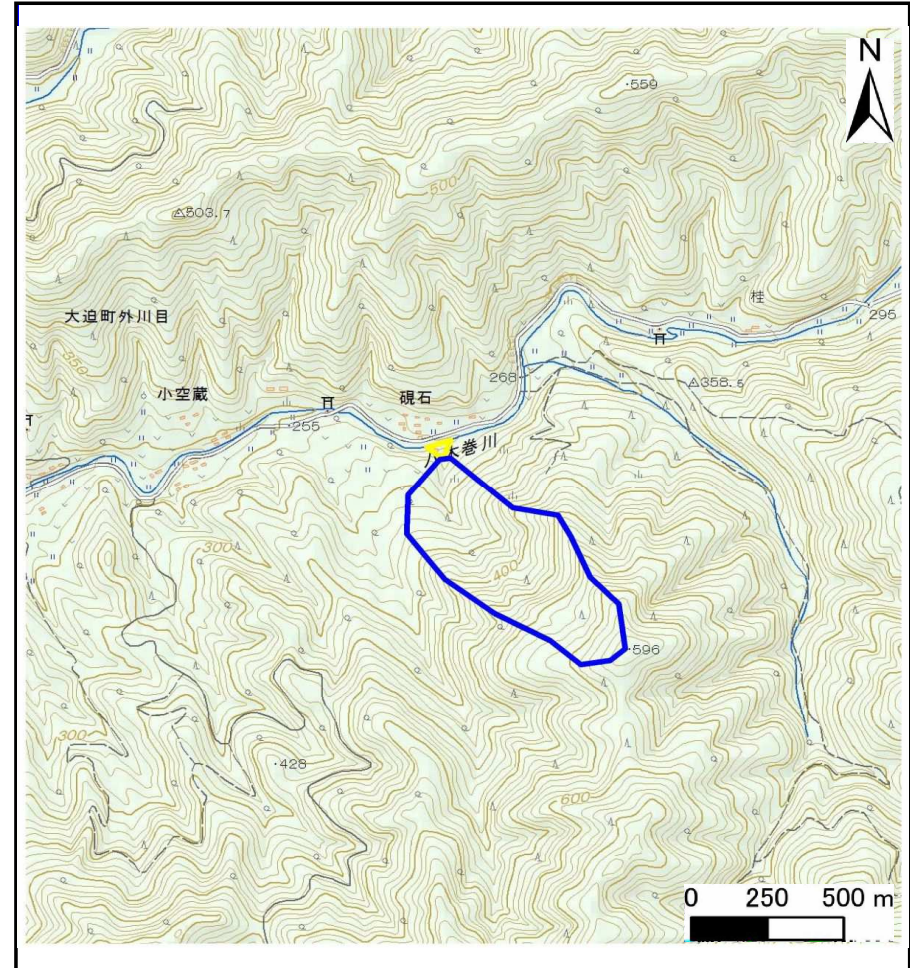
土砂災害防止に関する基礎調査(土石流)

表紙 概況,位置図

自然現象の種類	土石流
溪流番号	A112012
水系名	北上川
河川名	八木巻川
溪流名	硯石の沢
所在地	岩手県花巻市大迫町外川目第17地割
調査機関	県南広域振興局土木部花巻土木センター



位置図(S=1:200,000)



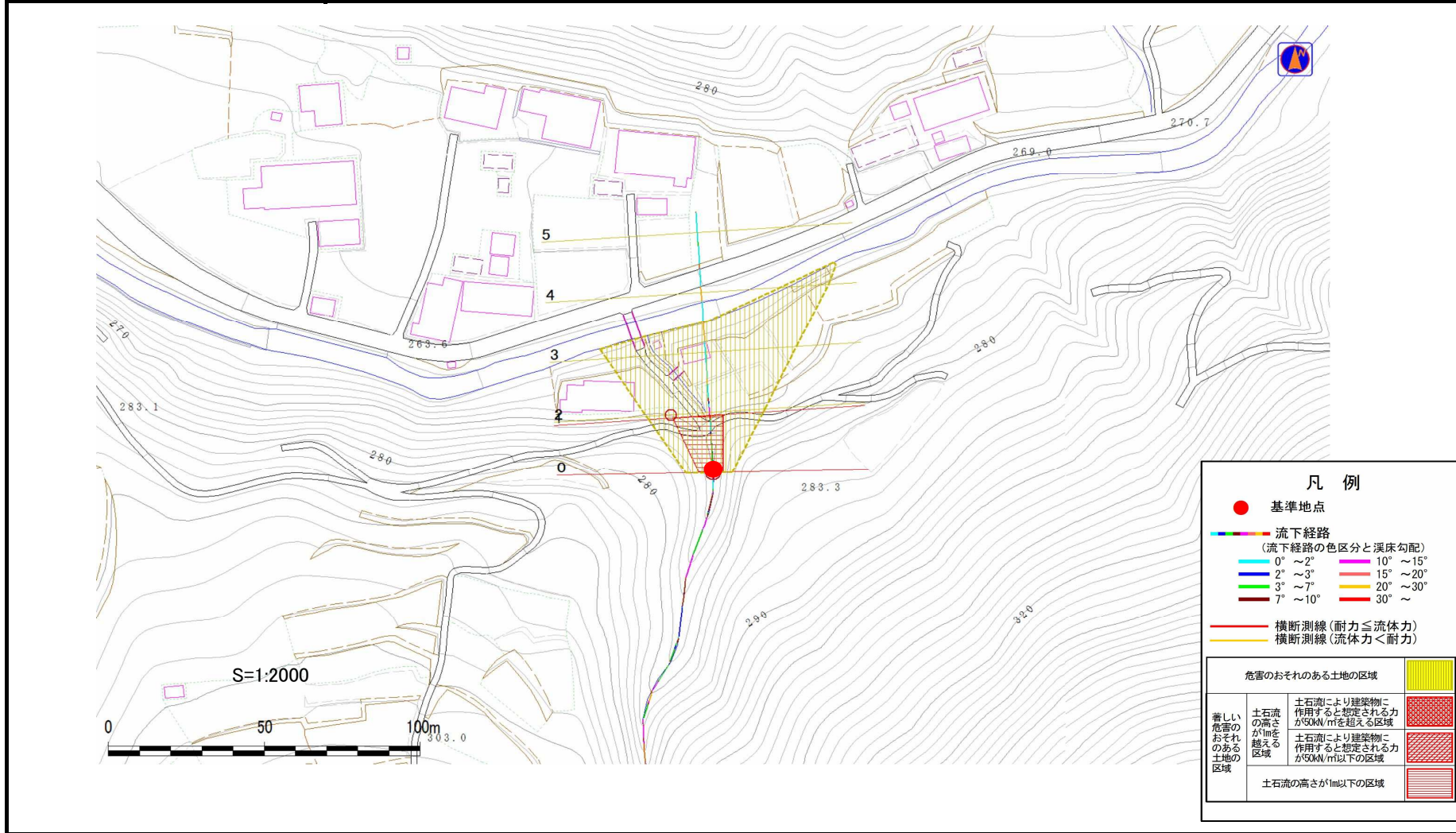
概況図(S=1:25,000)

土石流区域調査

様式3-1 危害のおそれのある土地、著しい危害のおそれのある土地の設定図

調査年度	平成26年度
所在地	岩手県花巻市大迫町外川目第17地割

溪流の位置	溪流番号	A112012	溪流名	礪石の沢	所在地
-------	------	---------	-----	------	-----



土石流区域調査書

様式3-2 建築物に作用すると想定される衝撃に関する事項

調査年度	平成26年度
所在地	岩手県花巻市大迫町外川目第17地割

溪流の位置	溪流番号	A112012	溪流名	碗石の沢	所在地	調査年度	平成26年度
横断測線番号	土石流の高さh(m)	土石流の流体力Fd(kN/m ²)	建築物の耐力P2(kN/m ²)	横断測線番号	土石流の高さh(m)	土石流の流体力Fd(kN/m ²)	建築物の耐力P2(kN/m ²)
No.0	1.16	35.33	6.82				
No.1	0.72	16.84	9.98				
No.2	0.56	11.90	12.50				
No.3	0.55	10.77	12.70				
No.4	0.54	10.02	12.81				
No.5	0.53	7.41	13.03				