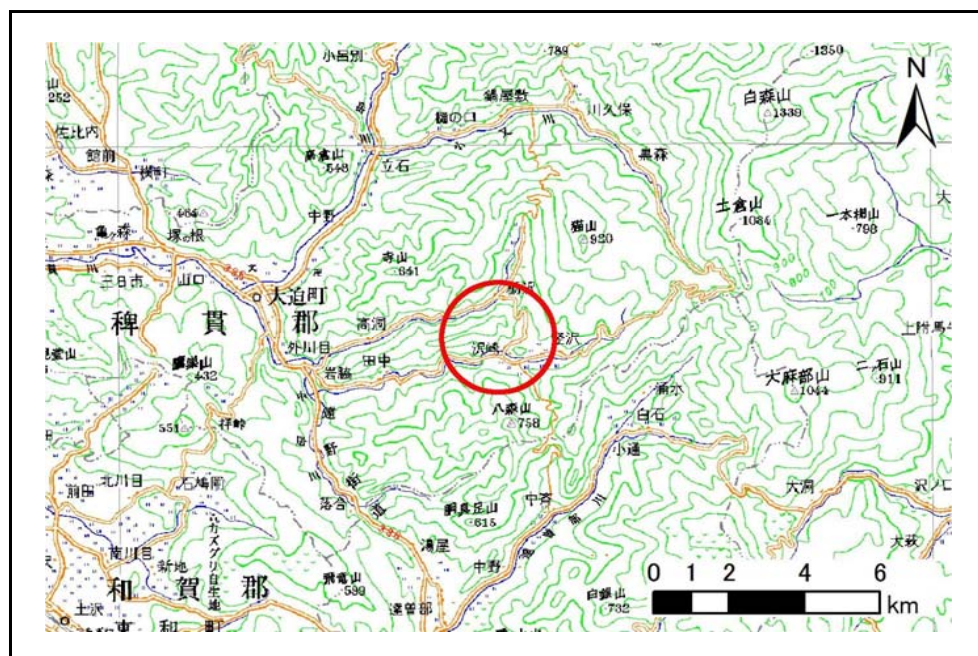


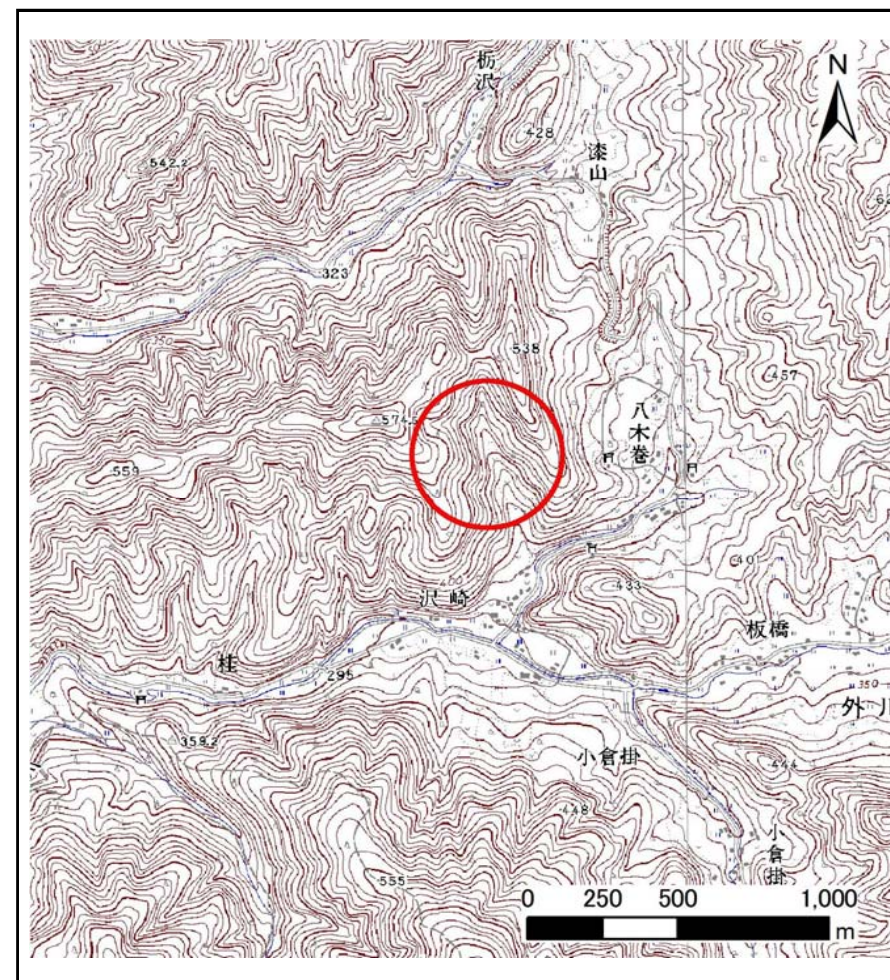
土砂災害防止に関する基礎調査(土石流)

表紙 位置,位置図

自然現象の種類	土石流
溪流番号	A112011
水系名	北上川
河川名	八木巻川
溪流名	沢崎の沢
所在地	花巻市大迫町外川目第14地割
調査機関	県南広域振興局土木部花巻土木センター



位置図(S=1:200,000)

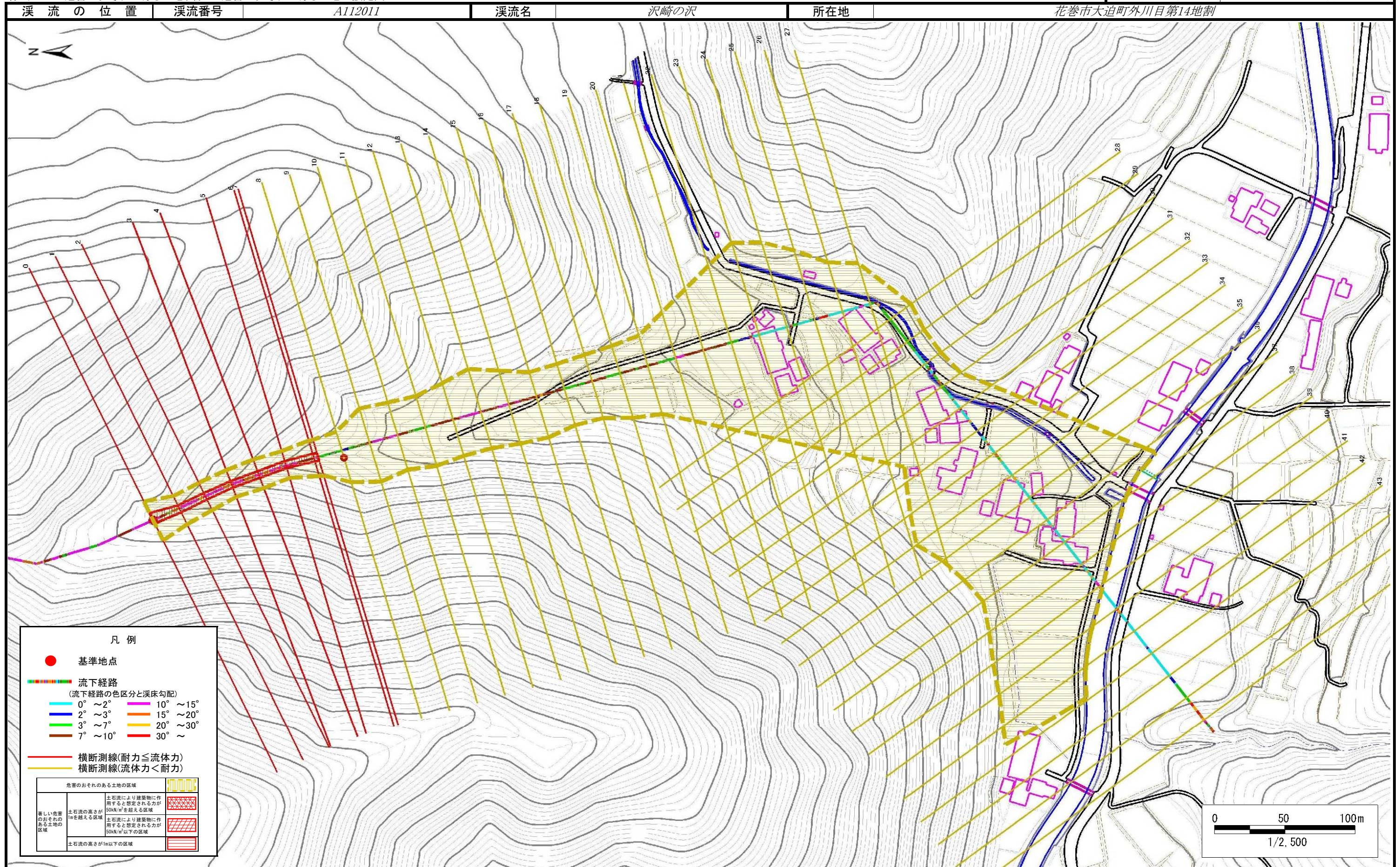


概況図(S=1:25,000)

土石流区域調査

様式3-1 危害のおそれのある土地、著しい危害のおそれのある土地の設定図

調査年度 平成24年度



土石流区域調書

様式3-2 建築物に作用すると想定される衝撃に関する事項

調査年度 平成24年度

溪流の位置	溪流番号	A112011		溪流名	沢崎の沢	所在地	花巻市大迫町外川目第14地割
横断測線番号	土石流の高さh(m)	土石流の流体力Fd(kN/m ²)	建築物の耐力P2(kN/m ²)	横断測線番号	土石流の高さh(m)	土石流の流体力Fd(kN/m ²)	建築物の耐力P2(kN/m ²)
No.0	0.50	17.65	13.83	No.27	0.30	3.80	22.15
No.1	0.56	19.46	12.37	No.28	0.30	3.63	22.01
No.2	0.57	19.34	12.26	No.29	0.30	3.43	22.02
No.3	0.59	20.09	11.84	No.30	0.30	3.20	22.00
No.4	0.55	17.56	12.65	No.31	0.63	8.12	11.18
No.5	0.53	17.12	13.01	No.32	0.32	2.95	20.43
No.6	0.49	14.43	14.03	No.33	0.33	2.54	20.08
No.7	0.49	14.67	13.88	No.34	0.32	2.70	20.66
No.8	0.32	7.80	20.87	No.35	0.34	2.26	19.71
No.9	0.30	7.02	21.65	No.36	0.36	1.72	18.57
No.10	0.30	7.01	21.66	No.37	0.36	1.72	18.56
No.11	0.29	6.23	22.47	No.38	0.35	1.77	18.85
No.12	0.29	5.83	22.89	No.39	0.36	1.61	18.25
No.13	0.28	5.43	23.31	No.40	0.36	1.66	18.53
No.14	0.27	4.78	23.99	No.41	0.36	1.66	18.53
No.15	0.27	4.34	24.42	No.42	0.39	1.31	17.19
No.16	0.27	4.11	24.08	No.43	0.40	1.24	16.90
No.17	0.30	4.59	21.68	No.44	0.43	1.00	15.72
No.18	0.30	4.61	21.73	No.45	0.47	0.81	14.55
No.19	0.30	4.67	21.84	No.46	0.00	0.00	0.00
No.20	0.30	4.45	21.75				
No.21	0.30	4.53	21.94				
No.22	0.30	4.47	21.80				
No.23	0.30	4.41	21.77				
No.24	0.30	3.75	21.99				
No.25	0.30	3.79	22.11				
No.26	0.29	3.93	22.50				