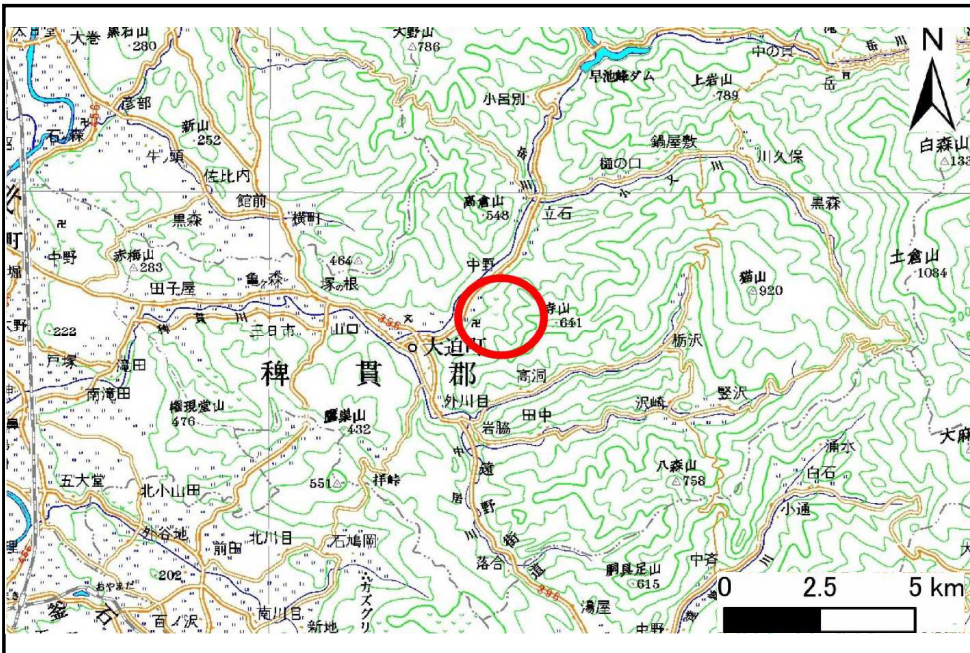


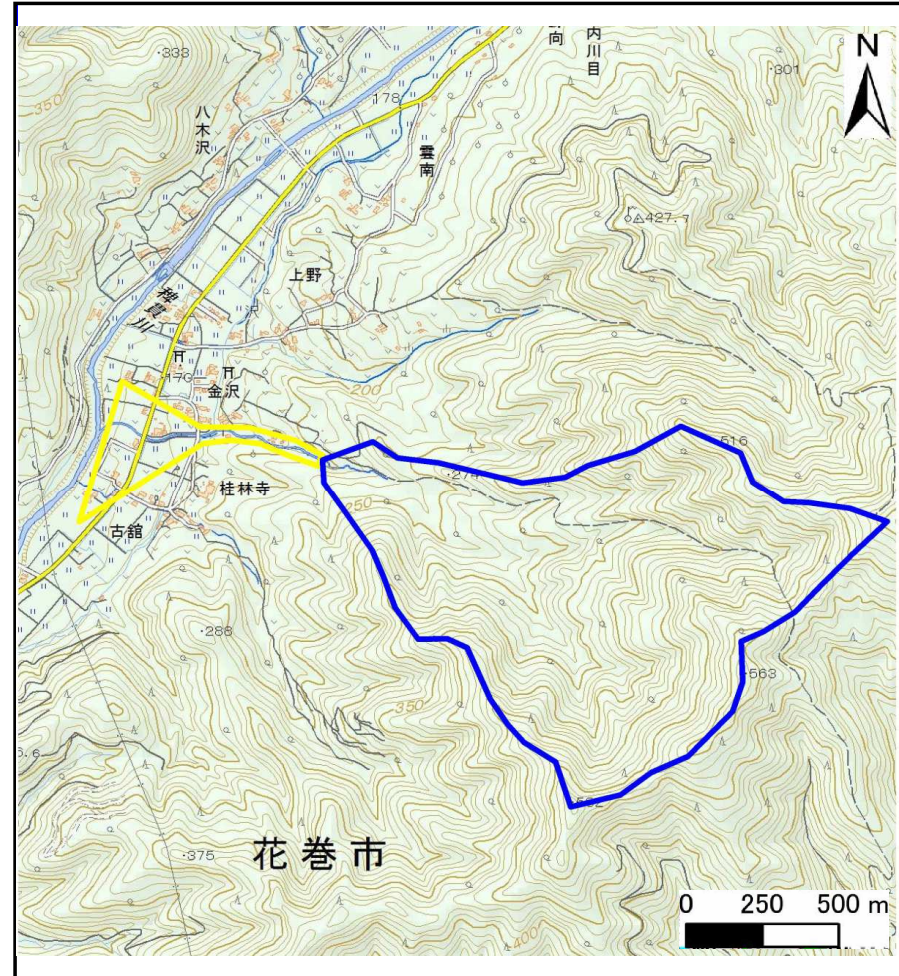
土砂災害防止に関する基礎調査(土石流)

表紙 概況,位置図

自然現象の種類	土石流
溪流番号	A112009
水系名	北上川
河川名	稗貫川
溪流名	金沢
所在地	岩手県花巻市大迫町内川目第47地割
調査機関	県南広域振興局土木部花巻土木センター



位置図(S=1:200,000)

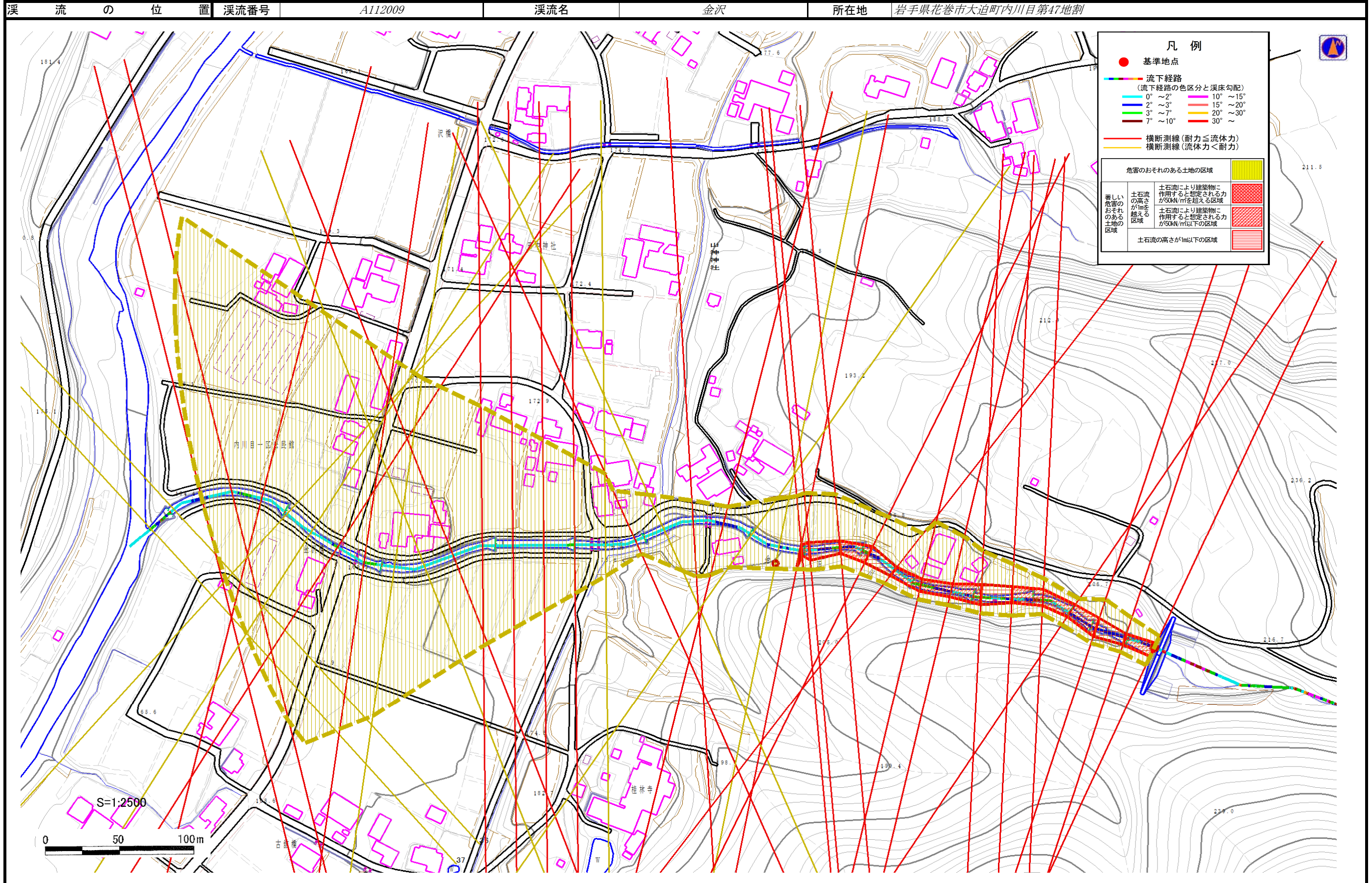


概況図(S=1:25,000)

土石流区域調書

様式3-1 危害のおそれのある土地、著しい危害のおそれのある土地の設定図

調査年度 平成26年度



土石流区域調書

様式3-2 建築物に作用すると想定される衝撃に関する事項

調査年度	平成26年度
所在地	岩手県花巻市大迫町内川目第47地割

溪流の位置	溪流番号	A112009	溪流名	金沢	所在地	岩手県花巻市大迫町内川目第47地割
-------	------	---------	-----	----	-----	-------------------

横断測線番号	土石流の高さh(m)	土石流の流体力Fd(kN/m ²)	建築物の耐力P2(kN/m ²)	横断測線番号	土石流の高さh(m)	土石流の流体力Fd(kN/m ²)	建築物の耐力P2(kN/m ²)
No.0	1.03	18.30	7.47	No.27	0.91	4.55	8.25
No.1	1.18	22.56	6.74	No.28	1.34	8.74	6.15
No.2	0.88	14.14	8.47	No.29	1.42	8.18	5.92
No.3	1.19	19.65	6.68	No.30	0.76	3.63	9.52
No.4	1.20	20.39	6.65	No.31	0.79	3.31	9.26
No.5	1.45	24.93	5.84	No.32	1.40	7.48	5.98
No.6	0.88	11.96	8.45	No.33	1.38	7.38	6.05
No.7	1.15	17.71	6.86	No.34	1.37	5.95	6.07
No.8	1.20	19.55	6.65	No.35	1.09	4.43	7.16
No.9	1.29	20.31	6.33	No.36	0.75	3.63	9.66
No.10	0.94	10.91	7.99				
No.11	1.20	14.19	6.67				
No.12	0.99	10.99	7.73				
No.13	1.28	14.75	6.36				
No.14	0.65	5.84	10.89				
No.15	0.66	5.35	10.74				
No.16	1.22	11.60	6.57				
No.17	1.12	9.93	7.00				
No.18	0.75	4.98	9.60				
No.19	1.15	9.01	6.86				
No.20	0.73	4.13	9.90				
No.21	1.11	7.72	7.03				
No.22	1.28	8.85	6.37				
No.23	1.24	8.21	6.49				
No.24	1.33	9.44	6.21				
No.25	1.36	9.62	6.11				
No.26	0.75	3.75	9.61				