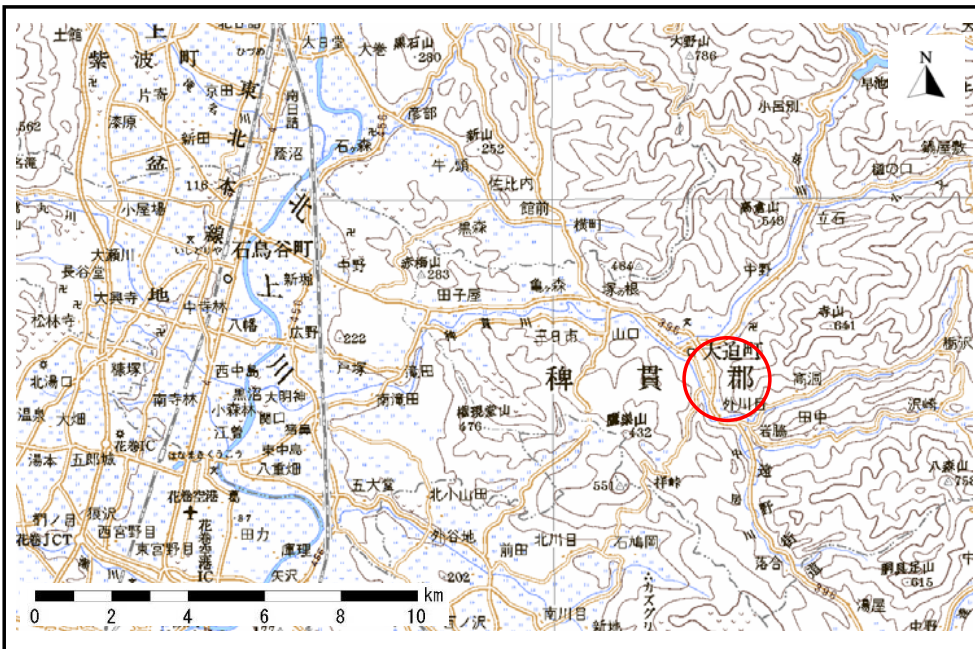


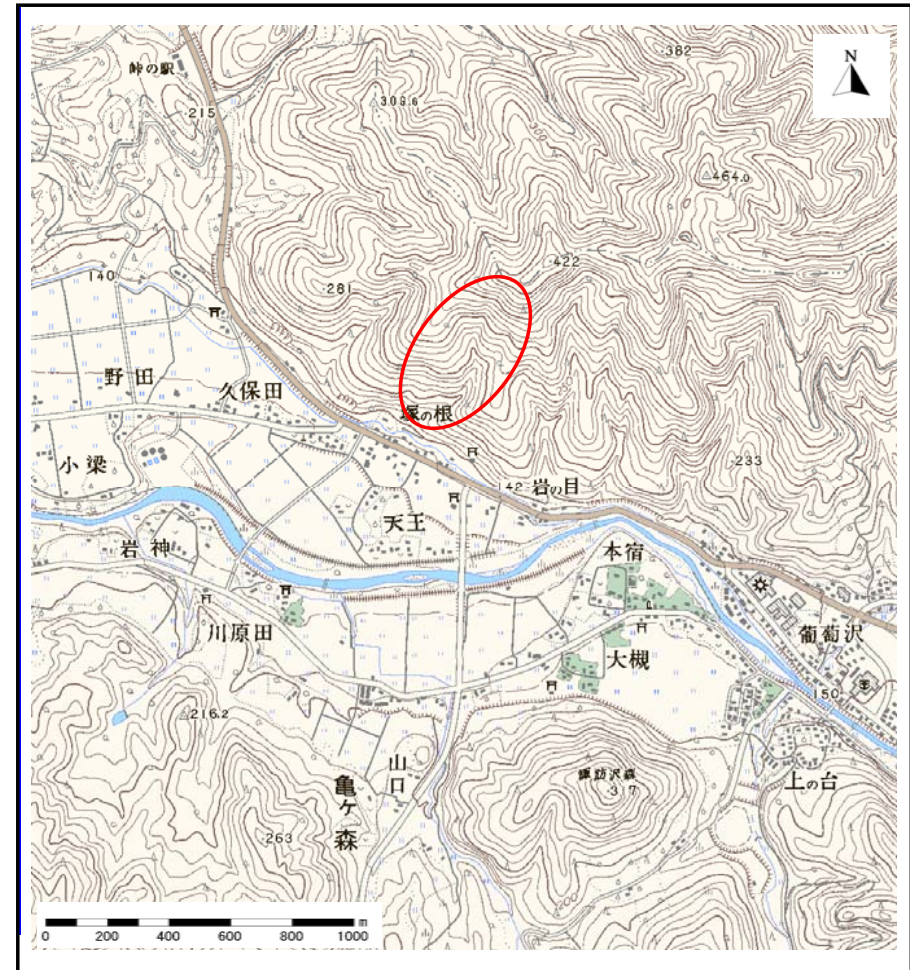
土砂災害防止に関する基礎調査(土石流)

表紙 位置位置図

自然現象の種類	土石流
溪流番号	A112006
水系名	北上川
河川名	稗貴川
溪流名	塚の根の沢
所在地	花巻市大迫町亀ヶ森第1地割
調査機関	県南広域振興局土木部 花巻土木センター



位置図(S=1:200,000)



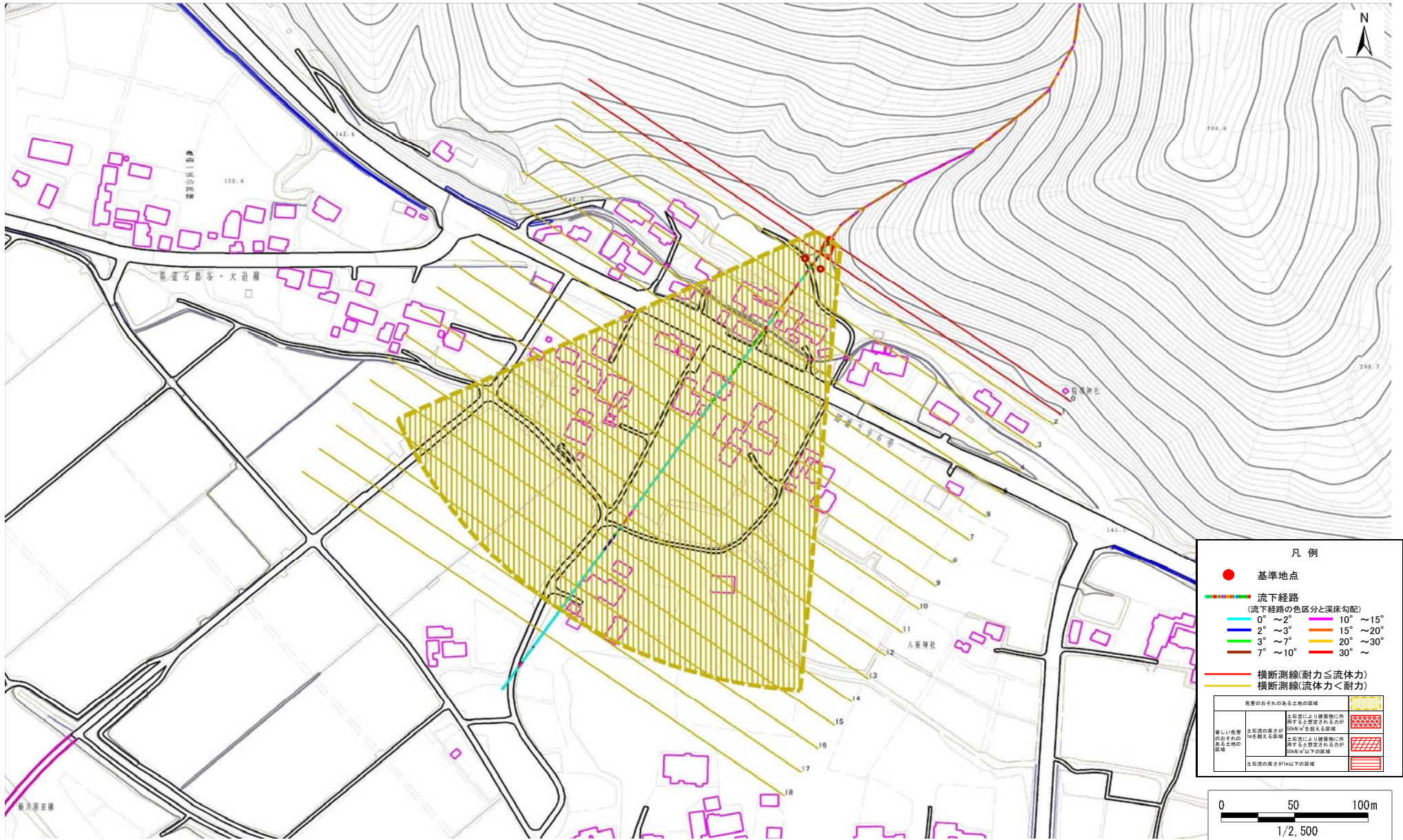
概況図(S=1:25,000)

土石流区域調査

様式3-1 危害のおそれのある土地、著しい危害のおそれのある土地の設定図(全体図)

調査年度 平成23年度

渓流の位置	渓流番号	A112006	渓流名	塚の根の沢	所在地	花巻市大迫町亀ヶ森第1地割
-------	------	---------	-----	-------	-----	---------------



土石流区域調書

様式3-2 建築物に作用すると想定される衝撃に関する事項

調査年度 平成23年度

溪流の位置	溪流番号	A112006	溪流名	塚の根の沢	所在地	花巻市大迫町亀ヶ森第1地割	
横断測線番号	土石流の高さh(m)	土石流の流体力Fd(kN/m ²)	建築物の耐力P2(kN/m ²)	横断測線番号	土石流の高さh(m)	土石流の流体力Fd(kN/m ²)	建築物の耐力P2(kN/m ²)
No.0	0.76	36.21	9.50				
No.1	0.50	19.33	13.63				
No.2	0.33	10.60	19.97				
No.3	0.25	6.26	25.65				
No.4	0.25	5.91	26.25				
No.5	0.23	4.69	28.56				
No.6	0.21	3.96	30.03				
No.7	0.20	3.38	31.22				
No.8	0.20	2.69	32.46				
No.9	0.19	2.13	33.08				
No.10	0.19	1.62	32.92				
No.11	0.20	1.11	31.30				
No.12	0.21	1.00	30.55				
No.13	0.20	1.05	31.33				
No.14	0.22	0.90	29.79				
No.15	0.22	0.79	28.82				
No.16	0.23	0.72	28.01				
No.17	0.24	0.65	27.08				
No.18	0.24	0.64	26.96				