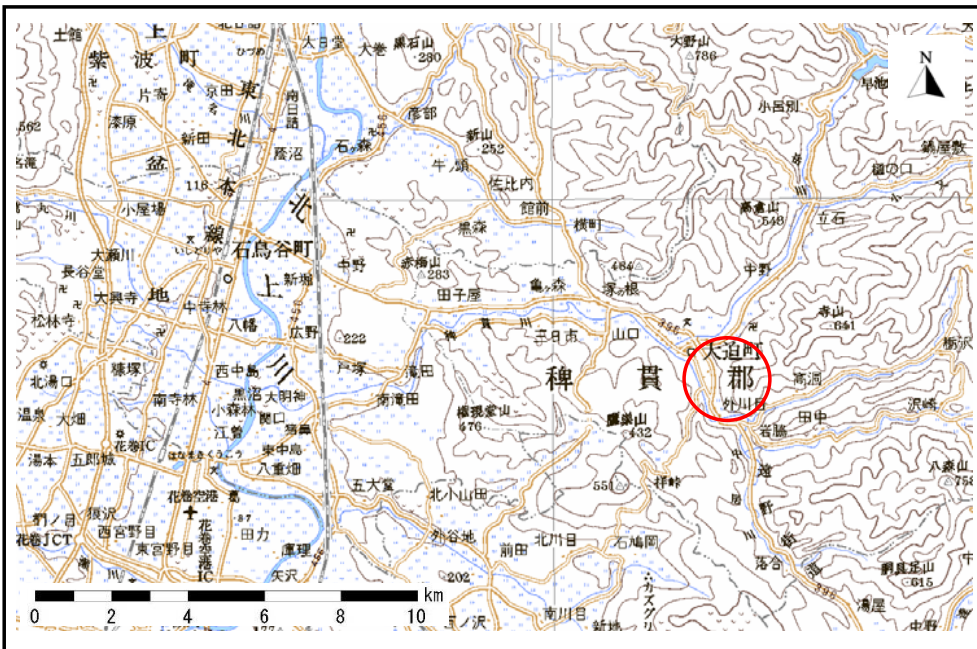


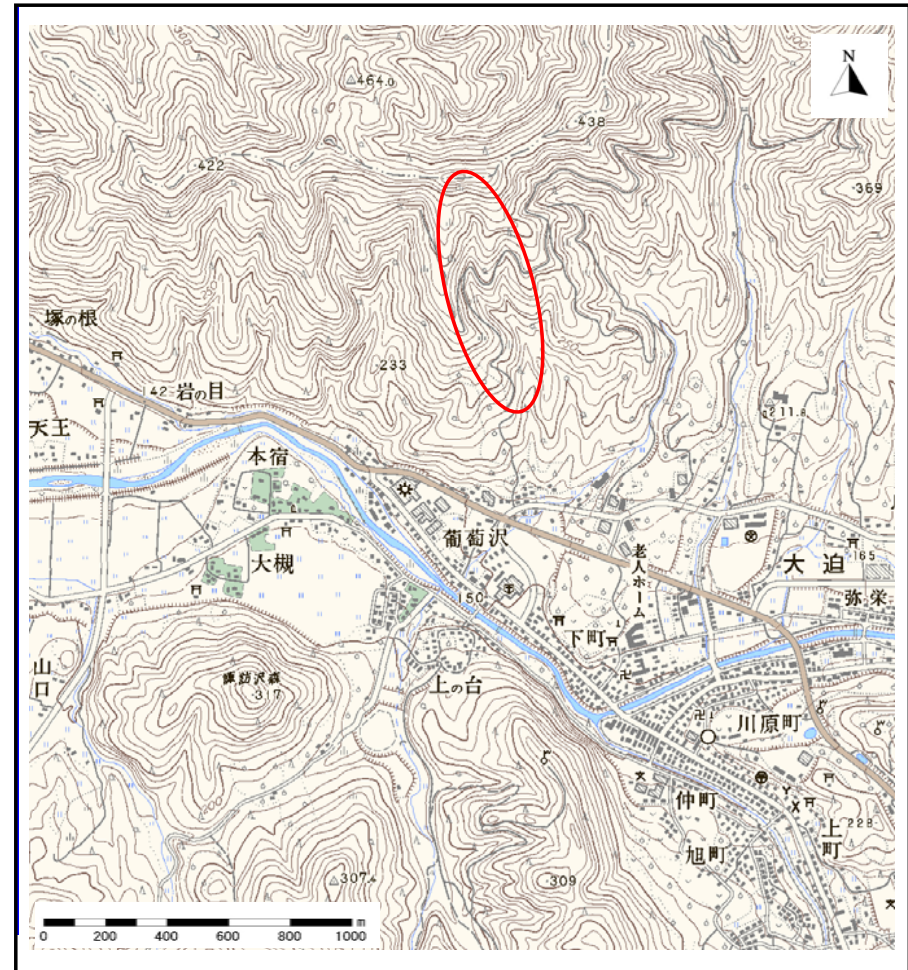
土砂災害防止に関する基礎調査(土石流)

表紙 位置位置図

自然現象の種類	土石流
溪流番号	A112005
水系名	北上川
河川名	稗貴川
溪流名	葡萄沢の沢
所在地	花巻市大迫町大迫第14地割
調査機関	県南広域振興局土木部 花巻土木センター



位置図(S=1:200,000)

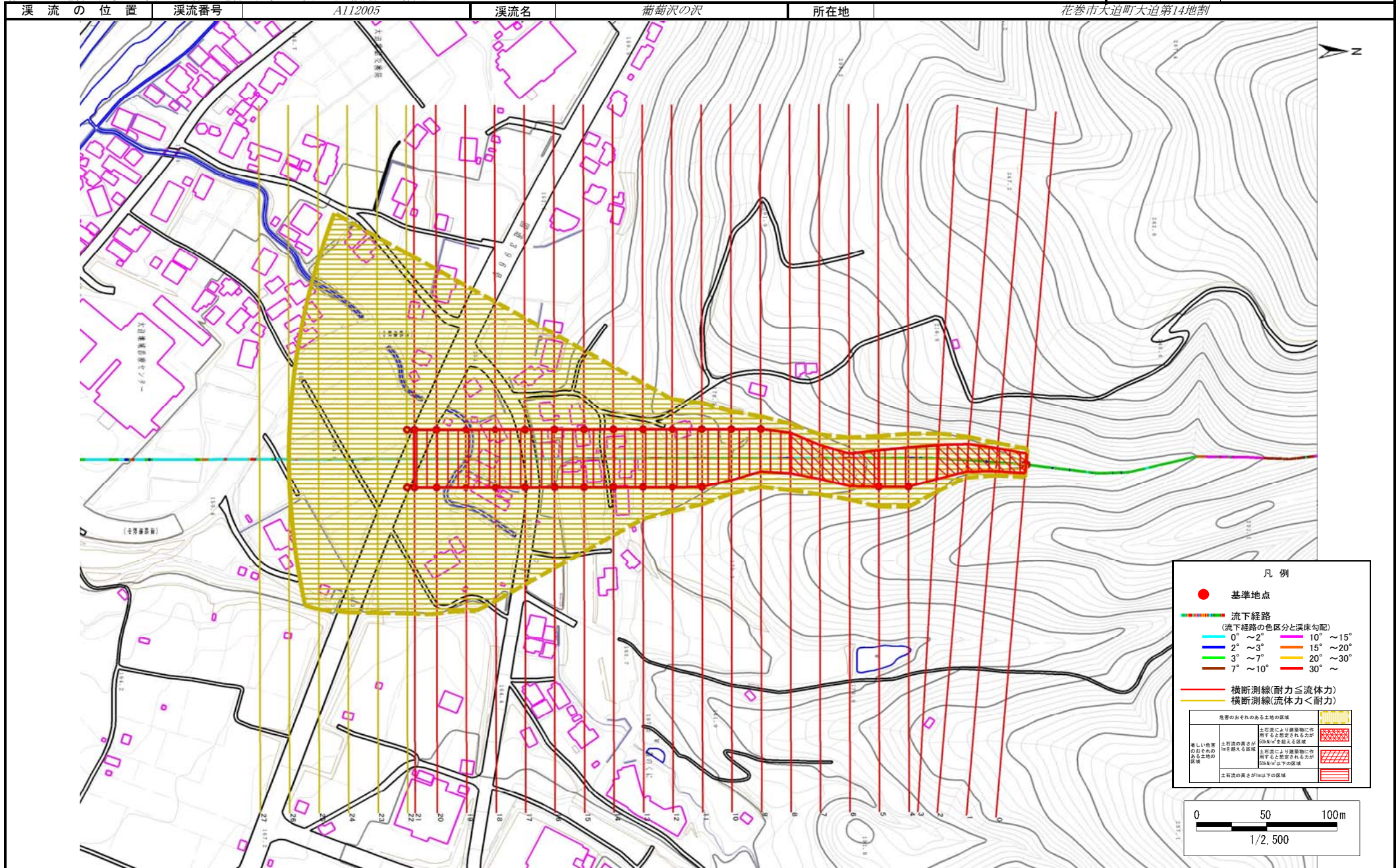


概況図(S=1:25,000)

土石流区域調査

様式3-1 危害のおそれのある土地、著しい危害のおそれのある土地の設定図(全体図)

調査年度 平成23年度



土石流区域調査

様式3-2 建築物に作用すると想定される衝撃に関する事項

調査年度 平成23年度

溪流の位置	溪流番号	A112005	溪流名	葡萄沢の沢	所在地	花巻市大迫町大迫第14地割	
横断測線番号	土石流の高さh(m)	土石流の流体力Fd(kN/m ²)	建築物の耐力P2(kN/m ²)	横断測線番号	土石流の高さh(m)	土石流の流体力Fd(kN/m ²)	建築物の耐力P2(kN/m ²)
No.0	1.72	37.82	5.27	No.27	1.15	4.39	6.85
No.1	1.57	31.75	5.56				
No.2	1.40	26.01	5.97				
No.3	1.23	19.03	6.55				
No.4	0.91	10.68	8.22				
No.5	0.91	10.43	8.20				
No.6	1.25	17.69	6.46				
No.7	1.20	17.61	6.65				
No.8	1.09	14.84	7.13				
No.9	0.88	11.33	8.46				
No.10	0.87	11.46	8.50				
No.11	0.87	11.48	8.50				
No.12	0.87	11.48	8.50				
No.13	0.87	11.59	8.53				
No.14	0.88	11.43	8.49				
No.15	0.87	11.50	8.51				
No.16	0.90	10.75	8.28				
No.17	0.92	10.03	8.15				
No.18	0.91	10.17	8.19				
No.19	0.89	10.67	8.35				
No.20	0.94	8.85	8.01				
No.21	0.97	7.85	7.85				
No.22	0.97	7.55	7.80				
No.23	1.01	6.68	7.60				
No.24	1.04	5.95	7.41				
No.25	1.05	5.78	7.36				
No.26	1.10	4.99	7.09				