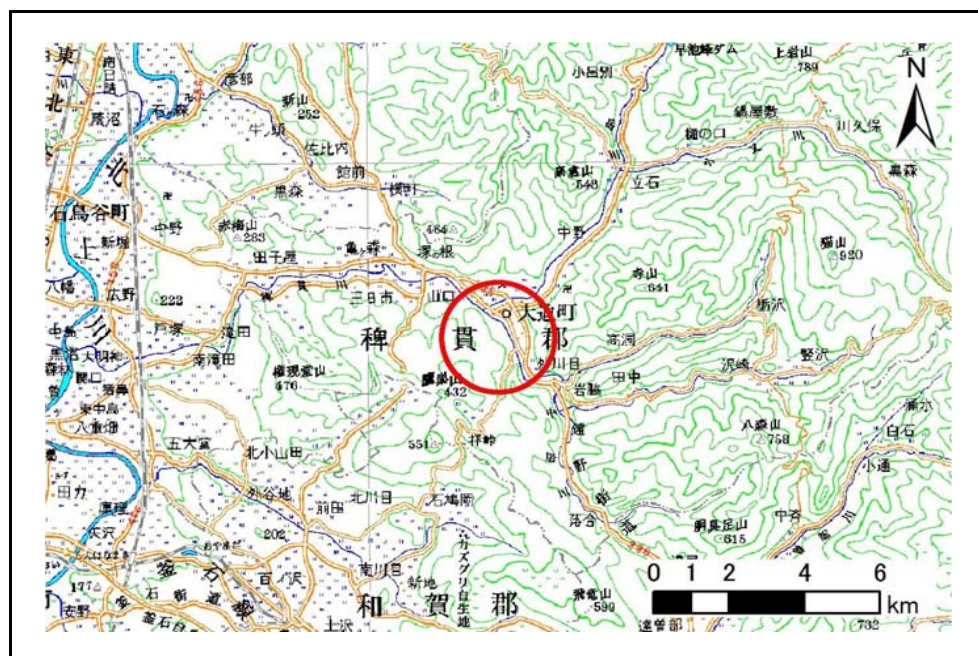


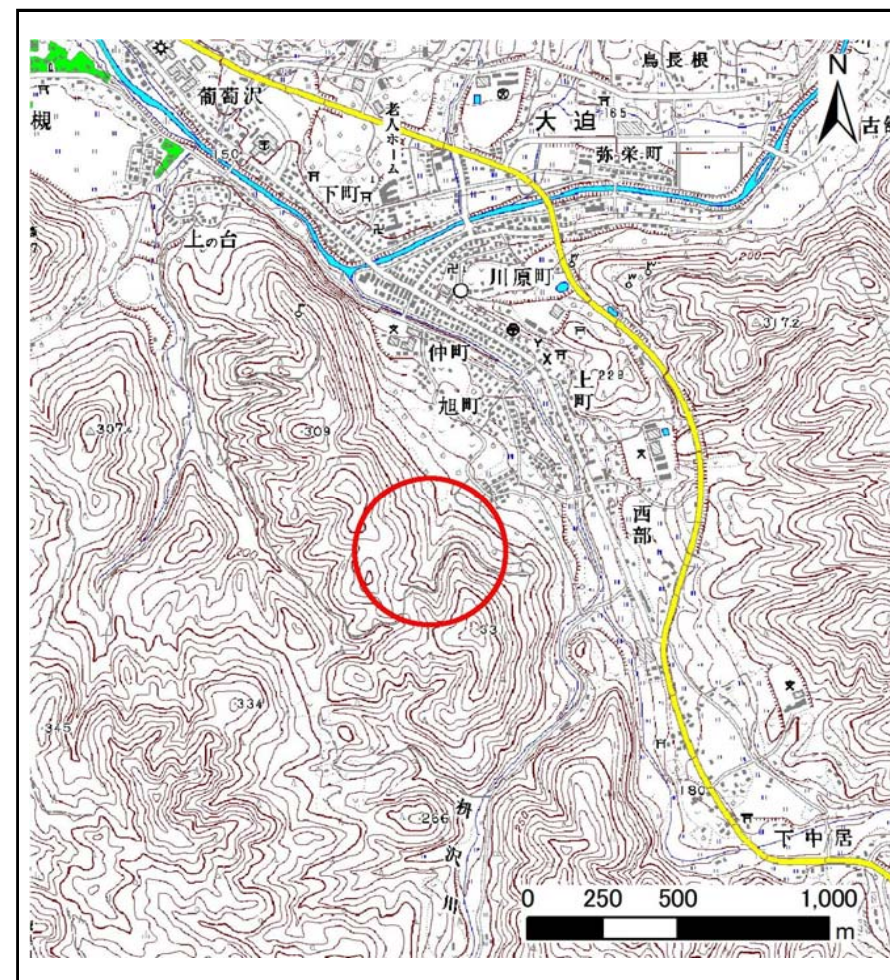
# 土砂災害防止に関する基礎調査(土石流)

表紙 位置,位置図

自然現象の種類	土石流
溪流番号	A112004
水系名	北上川
河川名	中居川
溪流名	旭町の沢
所在地	花巻市大迫町大迫第19地割
調査機関	県南広域振興局土木部花巻土木センター



位置図(S=1:200,000)



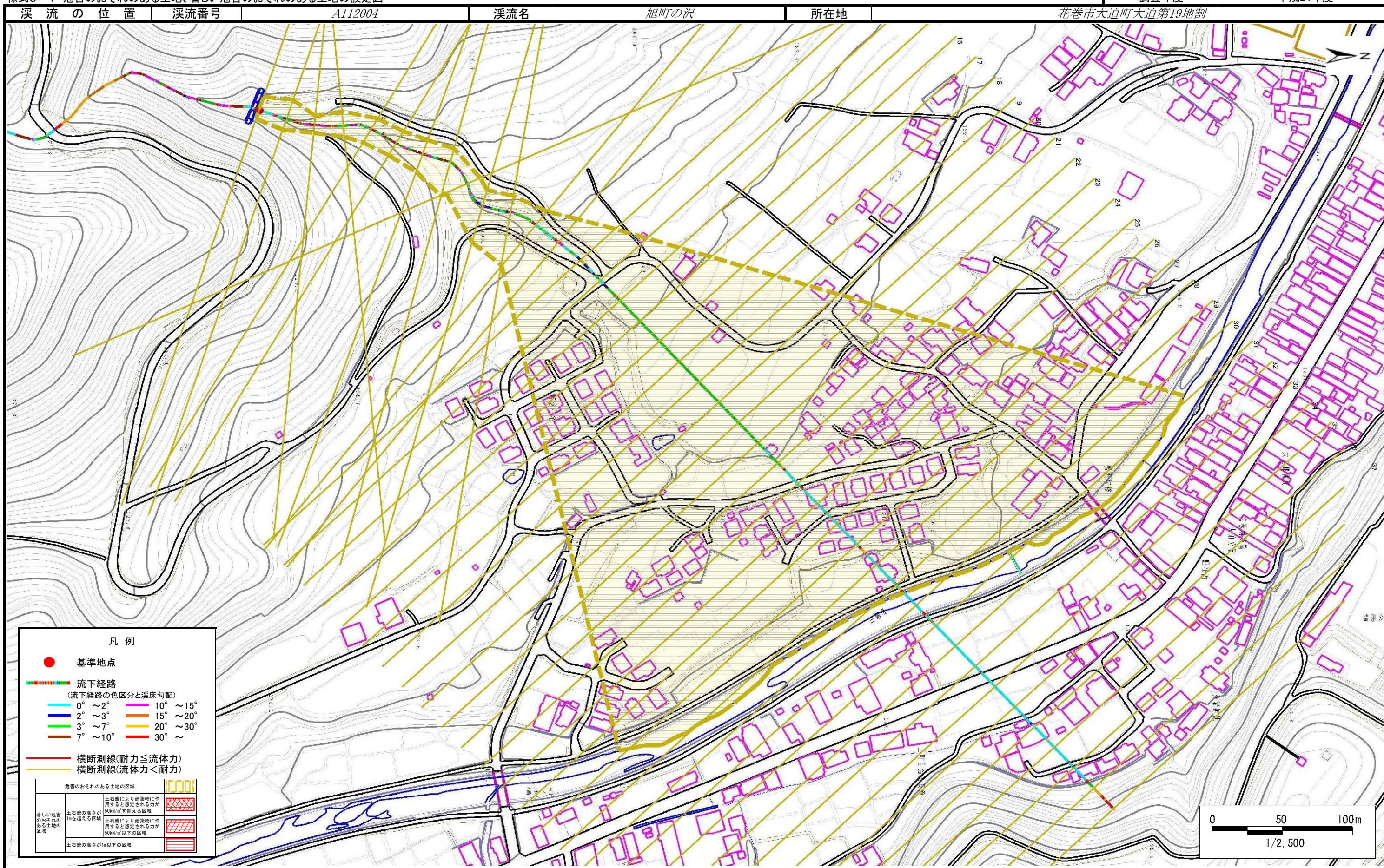
概況図(S=1:25,000)

# 土石流区域調査

様式3-1 危害のおそれのある土地、著しい危害のおそれのある土地の設定図

調査年度

平成24年度



## 土 石 流 区 域 調 書

様式3-2 建築物に作用すると想定される衝撃に関する事項

調査年度	平成24年度
------	--------

溪	流	の	位	置	溪流番号	A112004	溪流名	旭町の沢	所在地	花巻市大迫町大迫第19地割
---	---	---	---	---	------	---------	-----	------	-----	---------------

横断測線番号	土石流の高さh(m)	土石流の流体力Fd(kN/m <sup>2</sup> )	建築物の耐力P2(kN/m <sup>2</sup> )	横断測線番号	土石流の高さh(m)	土石流の流体力Fd(kN/m <sup>2</sup> )	建築物の耐力P2(kN/m <sup>2</sup> )
No.0	0.00	0.00	0.00	No.27	0.00	0.00	0.00
No.1	0.00	0.00	0.00	No.28	0.00	0.00	0.00
No.2	0.00	0.00	0.00	No.29	0.00	0.00	0.00
No.3	0.00	0.00	0.00	No.30	0.00	0.00	0.00
No.4	0.00	0.00	0.00	No.31	0.00	0.00	0.00
No.5	0.00	0.00	0.00	No.32	0.00	0.00	0.00
No.6	0.00	0.00	0.00	No.33	0.00	0.00	0.00
No.7	0.00	0.00	0.00	No.34	0.00	0.00	0.00
No.8	0.00	0.00	0.00	No.35	0.00	0.00	0.00
No.9	0.00	0.00	0.00	No.36	0.00	0.00	0.00
No.10	0.00	0.00	0.00	No.37	0.00	0.00	0.00
No.11	0.00	0.00	0.00	No.38	0.00	0.00	0.00
No.12	0.00	0.00	0.00	No.39	0.00	0.00	0.00
No.13	0.00	0.00	0.00	No.40	0.00	0.00	0.00
No.14	0.00	0.00	0.00				
No.15	0.00	0.00	0.00				
No.16	0.00	0.00	0.00				
No.17	0.00	0.00	0.00				
No.18	0.00	0.00	0.00				
No.19	0.00	0.00	0.00				
No.20	0.00	0.00	0.00				
No.21	0.00	0.00	0.00				
No.22	0.00	0.00	0.00				
No.23	0.00	0.00	0.00				
No.24	0.00	0.00	0.00				
No.25	0.00	0.00	0.00				
No.26	0.00	0.00	0.00				