

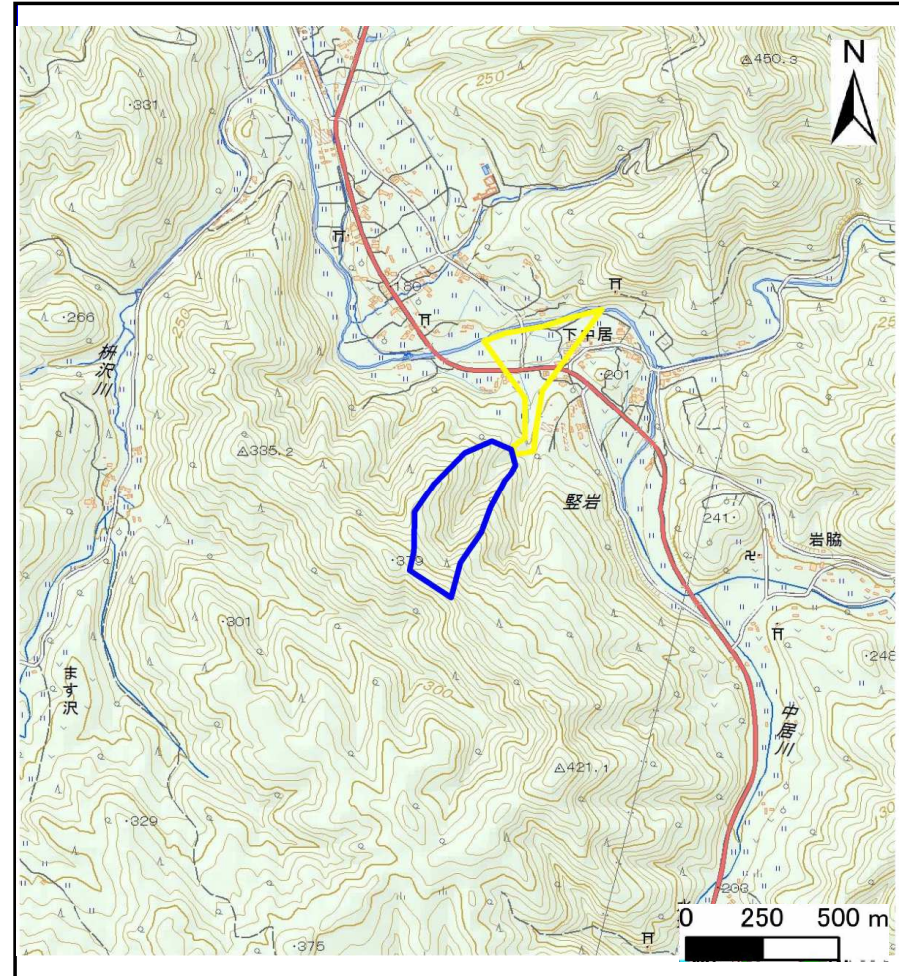
土砂災害防止に関する基礎調査(土石流)

表紙 概況,位置図

自然現象の種類	土石流
溪流番号	A112001-2
水系名	北上川
河川名	中居川
溪流名	下中居の沢
所在地	岩手県花巻市大迫町外川目第29地割
調査機関	県南広域振興局土木部花巻土木センター



位置図(S=1:200,000)



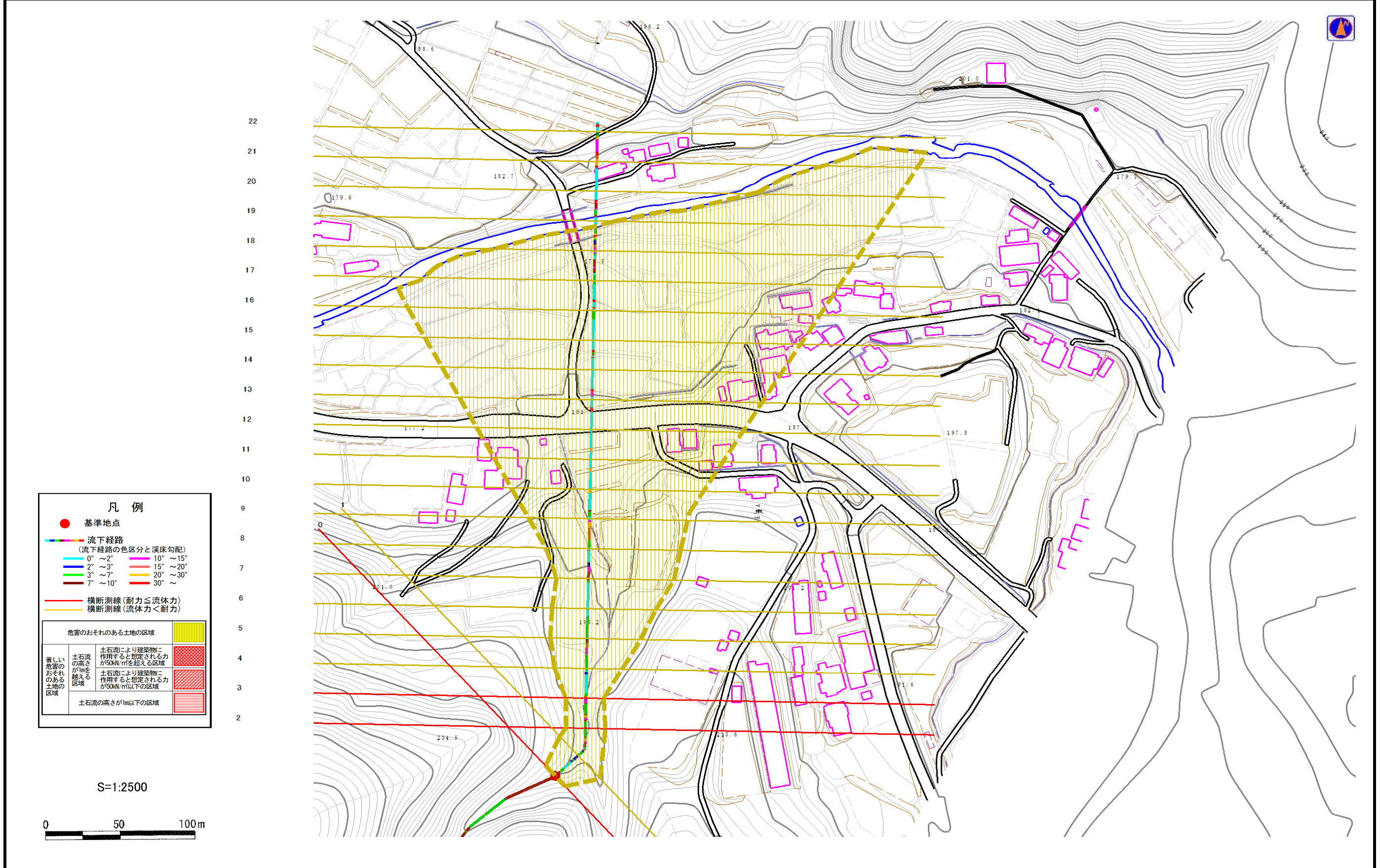
概況図(S=1:25,000)

土石流区域調書

様式3-1 危害のおそれのある土地、著しい危害のおそれのある土地の設定図

調査年度 平成26年度

溪流の位置 溪流番号 A112001-2 溪流名 下中居の沢 所在地 岩手県花巻市大迫町外川目第29地割



土石流区域調書

様式3-2 建築物に作用すると想定される衝撃に関する事項

調査年度	平成26年度
所在地	岩手県花巻市大迫町外川目第29地割

溪流の位置	溪流番号	A112001-2	溪流名	下中居の沢	所在地	岩手県花巻市大迫町外川目第29地割
-------	------	-----------	-----	-------	-----	-------------------

横断測線番号	土石流の高さh(m)	土石流の流体力Fd(kN/m ²)	建築物の耐力P2(kN/m ²)	横断測線番号	土石流の高さh(m)	土石流の流体力Fd(kN/m ²)	建築物の耐力P2(kN/m ²)
No.0	0.93	24.14	8.15				
No.1	0.56	11.33	12.40				
No.2	0.80	16.54	9.21				
No.3	0.76	14.14	9.59				
No.4	0.51	6.76	13.71				
No.5	0.51	6.13	13.68				
No.6	0.51	5.52	13.59				
No.7	0.52	4.90	13.44				
No.8	0.52	4.80	13.41				
No.9	0.78	8.99	9.35				
No.10	0.54	4.89	12.90				
No.11	0.54	4.95	13.96				
No.12	0.55	4.55	13.76				
No.13	0.55	4.44	13.71				
No.14	0.53	4.78	13.14				
No.15	0.52	4.92	13.32				
No.16	0.54	4.63	12.96				
No.17	0.54	4.65	12.97				
No.18	0.55	4.51	12.81				
No.19	0.55	4.33	12.66				
No.20	0.61	2.94	11.62				
No.21	0.73	1.73	9.87				
No.22	0.00	0.00	0.00				