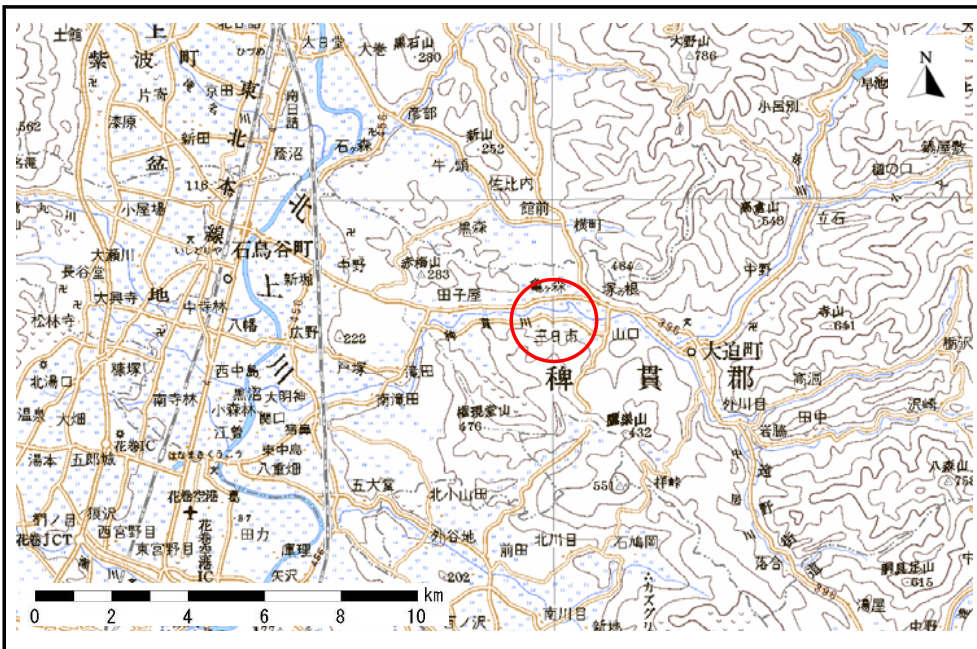


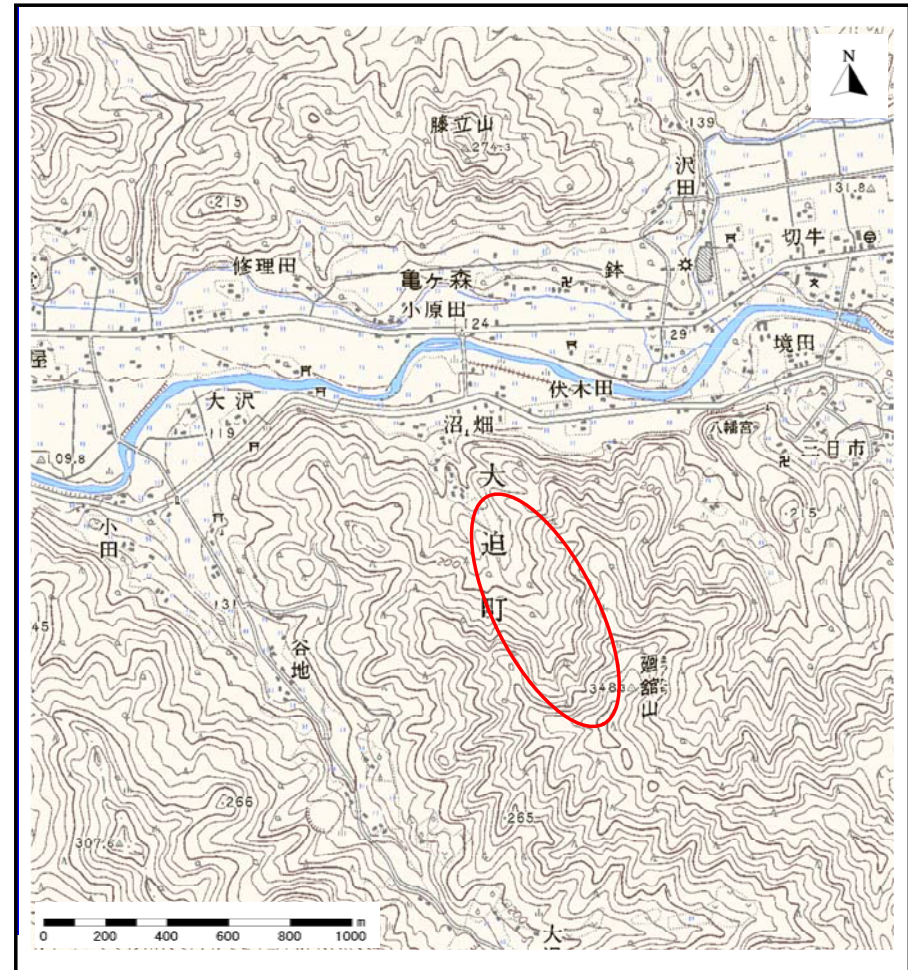
土砂災害防止に関する基礎調査(土石流)

表紙 位置位置図

自然現象の種類	土石流
溪流番号	A111001
水系名	北上川
河川名	稗貴川
溪流名	沼畑の沢
所在地	花巻市大迫町亀ヶ森第29地割
調査機関	県南広域振興局土木部 花巻土木センター



位置図(S=1:200,000)



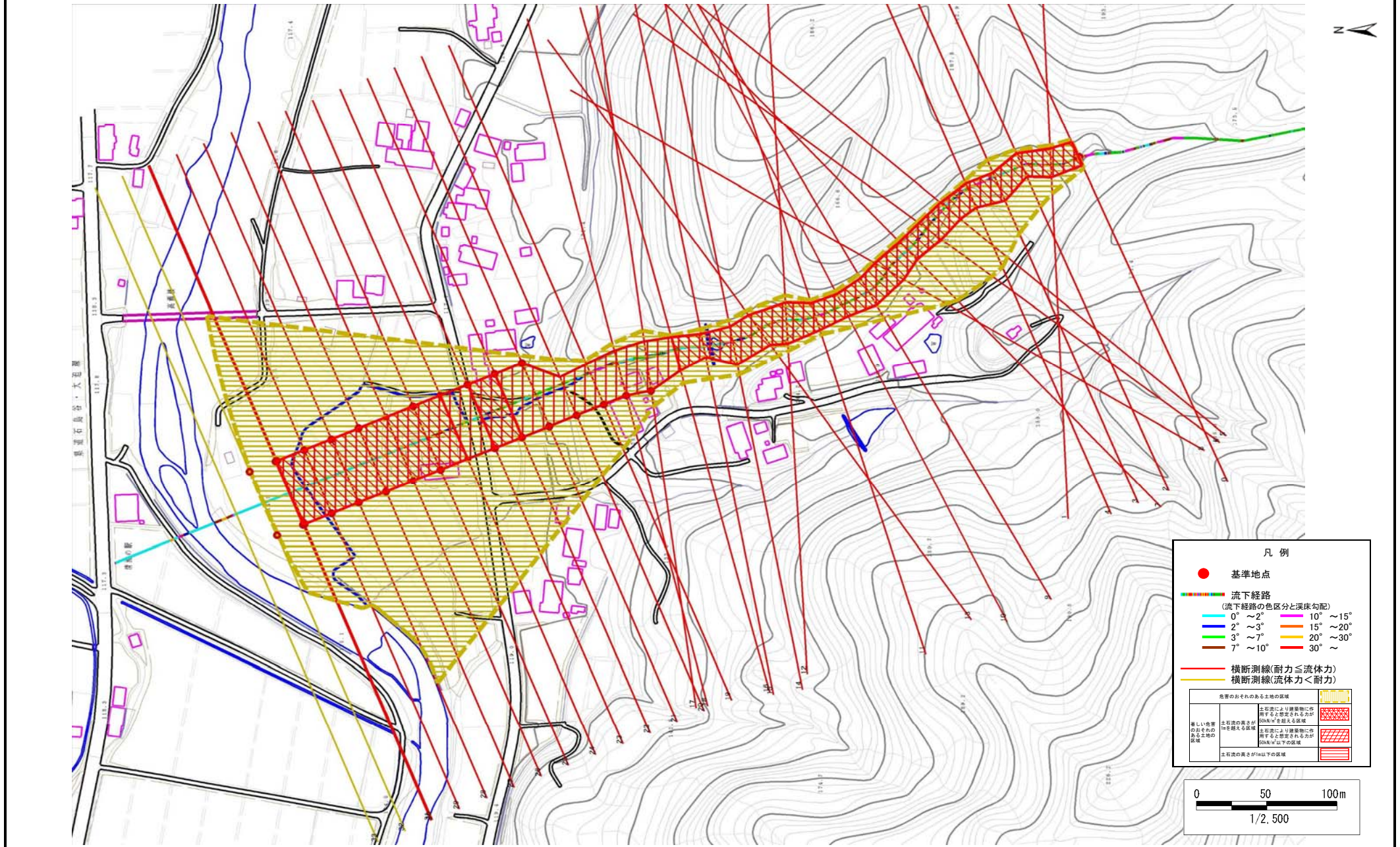
概況図(S=1:25,000)

土石流区域調査

様式3-1 危害のおそれのある土地、著しい危害のおそれのある土地の設定図(全体図)

調査年度 平成23年度

渓流の位置	渓流番号	A111001	渓流名	沼畑の沢	所在地	花巻市大迫町亀ヶ森第29地割
-------	------	---------	-----	------	-----	----------------



土石流区域調査

様式3-2 建築物に作用すると想定される衝撃に関する事項

調査年度 平成23年度

溪流の位置	溪流番号	A111001	溪流名	沼畑の沢	所在地	花巻市大迫町亀ヶ森第29地割	
横断測線番号	土石流の高さh(m)	土石流の流体力Fd(kN/m ²)	建築物の耐力P2(kN/m ²)	横断測線番号	土石流の高さh(m)	土石流の流体力Fd(kN/m ²)	建築物の耐力P2(kN/m ²)
No.0	1.86	38.70	5.06	No.27	1.06	9.92	7.31
No.1	1.74	32.26	5.24	No.28	1.08	9.51	7.19
No.2	1.88	34.45	5.04	No.29	1.18	7.30	6.75
No.3	1.70	27.17	5.31	No.30	1.21	6.65	6.61
No.4	1.78	34.05	5.18	No.31	1.21	6.60	6.60
No.5	1.81	33.59	5.14	No.32	1.29	5.52	6.32
No.6	1.75	31.05	5.22	No.33	1.36	4.86	6.12
No.7	1.93	30.41	4.97				
No.8	1.66	22.87	5.38				
No.9	1.69	23.48	5.33				
No.10	2.00	23.97	4.89				
No.11	1.79	22.72	5.16				
No.12	1.41	17.04	5.95				
No.13	1.44	20.74	5.87				
No.14	1.49	17.19	5.76				
No.15	1.87	28.31	5.04				
No.16	1.54	20.66	5.63				
No.17	1.00	12.04	7.62				
No.18	1.00	12.05	7.62				
No.19	0.97	12.92	7.83				
No.20	0.97	12.84	7.81				
No.21	0.98	12.69	7.78				
No.22	0.99	12.48	7.73				
No.23	1.01	11.99	7.61				
No.24	1.00	12.02	7.61				
No.25	1.11	8.99	7.04				
No.26	1.06	9.84	7.29				