

土砂災害防止に関する基礎調査(土石流)

表紙 位置,位置図

自然現象の種類	土石流
溪流番号	A101302-2
水系名	北上川
河川名	稗貴川
溪流名	上方の沢2
所在地	花巻市大迫町内川目第12地割
調査機関	県南広域振興局土木部花巻土木センター



位置図(S=1:200,000)

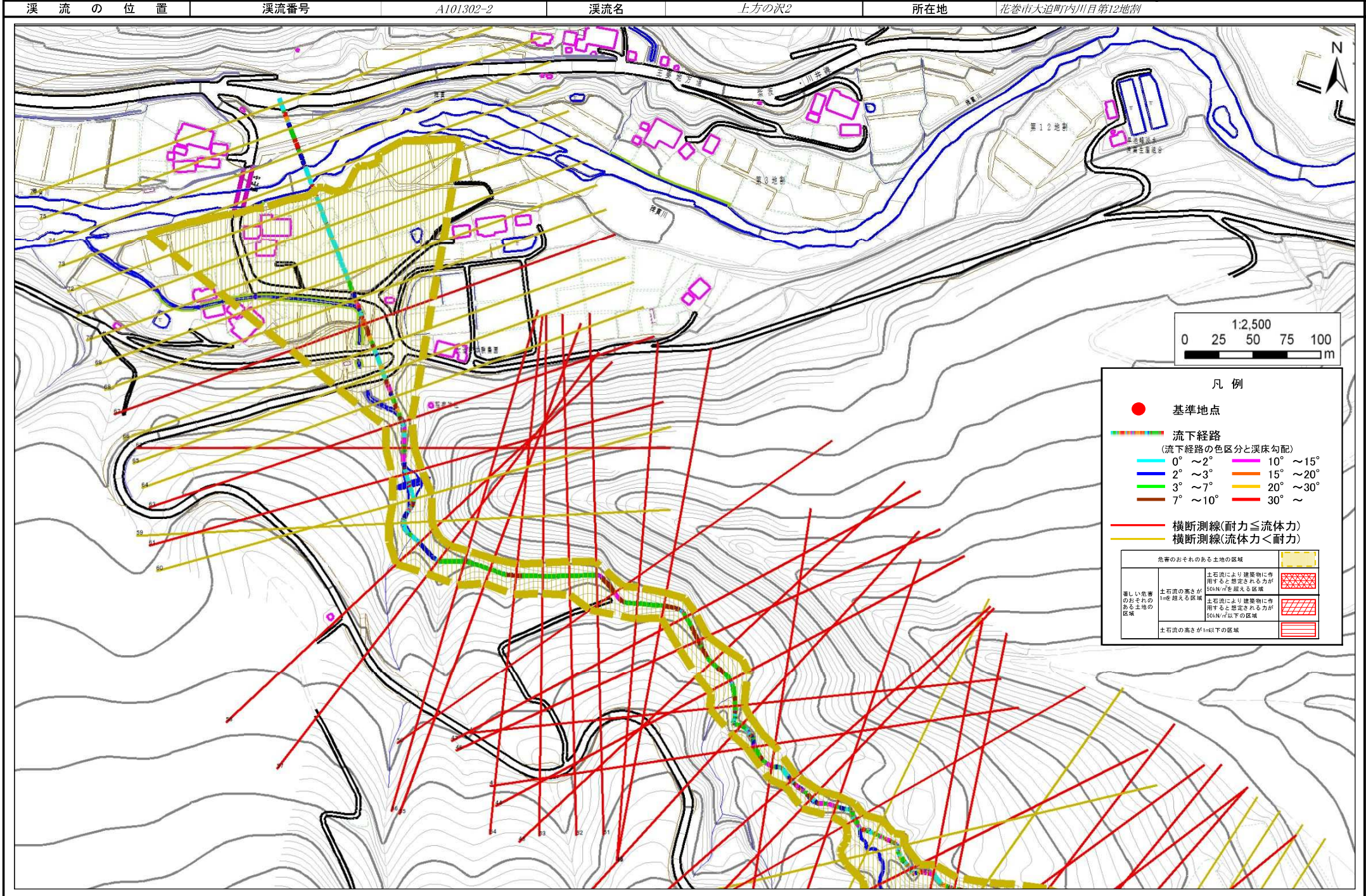


概況図(S=1:25,000)

土石流区域調書

様式3-1 危害のおそれのある土地、著しい危害のおそれのある土地の設定図

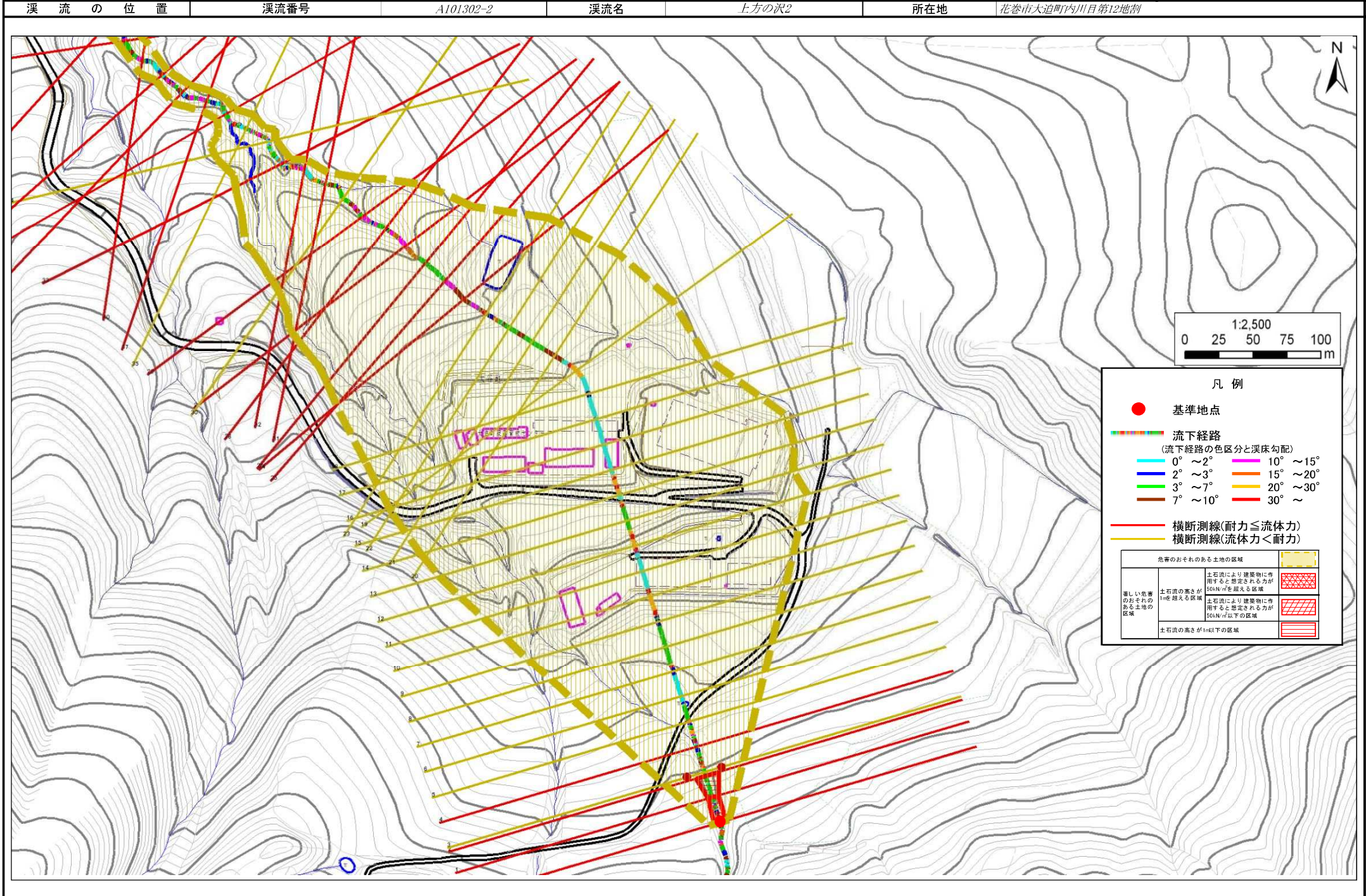
調査年度 平成25年度



土石流区域調書

様式3-1 危害のおそれのある土地、著しい危害のおそれのある土地の設定図

調査年度 平成25年度



土石流区域調査書

様式3-2 建築物に作用すると想定される衝撃に関する事項

調査年度	平成25年度
------	--------

溪流の位置	溪流番号	A101302-2	溪流名	上方の沢2	所在地	花巻市大迫町内川目第12地割
-------	------	-----------	-----	-------	-----	----------------

横断測線番号	土石流の高さh(m)	土石流の流体力Fd(kN/m ²)	建築物の耐力P2(kN/m ²)	横断測線番号	土石流の高さh(m)	土石流の流体力Fd(kN/m ²)	建築物の耐力P2(kN/m ²)
No.0	1.28	36.82	6.40	No.27	1.00	20.38	7.67
No.1	1.26	33.54	6.46	No.28	0.96	21.96	7.94
No.2	0.79	16.35	9.29	No.29	1.07	25.42	7.30
No.3	0.62	11.22	11.50	No.30	0.57	10.02	12.38
No.4	1.14	25.39	6.94	No.31	0.90	19.20	8.37
No.5	0.62	11.06	11.49	No.32	1.13	26.37	7.00
No.6	0.61	10.56	11.53	No.33	1.27	30.93	6.41
No.7	0.61	8.87	11.60	No.34	0.57	9.72	12.22
No.8	0.61	8.28	11.60	No.35	0.58	9.66	12.19
No.9	0.62	7.00	11.50	No.36	1.16	26.31	6.83
No.10	0.56	8.44	12.50	No.37	1.10	21.64	7.14
No.11	0.57	8.23	12.36	No.38	1.16	21.91	6.85
No.12	0.56	8.40	12.47	No.39	1.34	26.36	6.20
No.13	0.52	9.77	13.34	No.40	1.23	22.19	6.56
No.14	0.53	9.46	13.15	No.41	1.36	24.08	6.12
No.15	0.50	10.50	13.78	No.42	1.23	20.07	6.56
No.16	0.51	10.26	13.64	No.43	1.29	21.27	6.37
No.17	0.51	10.22	13.61	No.44	1.03	15.76	7.49
No.18	0.53	9.59	13.23	No.45	1.03	15.36	7.49
No.19	0.52	9.88	13.40	No.46	1.13	16.43	7.01
No.20	0.53	9.31	13.05	No.47	1.12	16.97	7.04
No.21	0.53	9.31	13.05	No.48	1.10	16.85	7.12
No.22	0.54	9.25	13.01	No.49	1.00	13.84	7.69
No.23	0.56	8.33	12.42	No.50	1.03	15.62	7.49
No.24	0.73	12.83	9.96	No.51	1.03	15.86	7.48
No.25	0.88	13.48	8.51	No.52	1.01	14.96	7.64
No.26	0.70	10.65	10.26	No.53	1.06	15.56	7.36

土石流区域調査書

様式3-2 建築物に作用すると想定される衝撃に関する事項

調査年度	平成25年度
------	--------

溪流の位置	溪流番号	A101302-2	溪流名	上方の沢2	所在地	花巻市大迫町内川目第12地割
-------	------	-----------	-----	-------	-----	----------------

横断測線番号	土石流の高さh(m)	土石流の流体力Fd(kN/m ²)	建築物の耐力P2(kN/m ²)	横断測線番号	土石流の高さh(m)	土石流の流体力Fd(kN/m ²)	建築物の耐力P2(kN/m ²)
No.54	1.05	15.46	7.39				
No.55	1.14	16.90	6.93				
No.56	0.97	13.19	7.88				
No.57	0.87	11.27	8.61				
No.58	0.81	9.20	9.11				
No.59	0.67	6.70	10.67				
No.60	0.83	8.37	8.90				
No.61	1.05	11.81	7.40				
No.62	1.22	15.31	6.61				
No.63	1.22	16.21	6.62				
No.64	0.69	5.95	10.38				
No.65	0.70	5.80	10.34				
No.66	0.70	5.77	10.33				
No.67	1.18	13.23	6.78				
No.68	0.67	6.25	10.65				
No.69	0.65	6.69	10.98				
No.70	0.67	6.33	10.72				
No.71	0.70	5.65	10.27				
No.72	0.72	5.11	10.07				
No.73	0.66	5.99	10.78				
No.74	0.65	6.15	10.91				
No.75	0.76	4.06	9.56				
No.76	1.20	1.31	6.68				