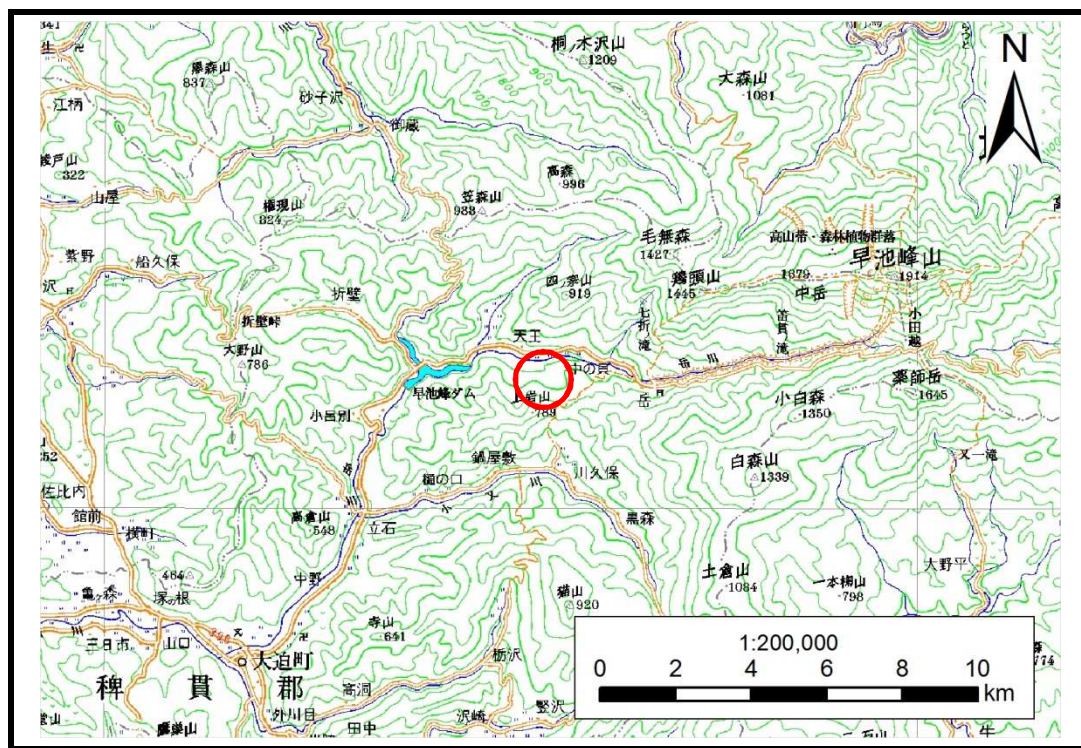


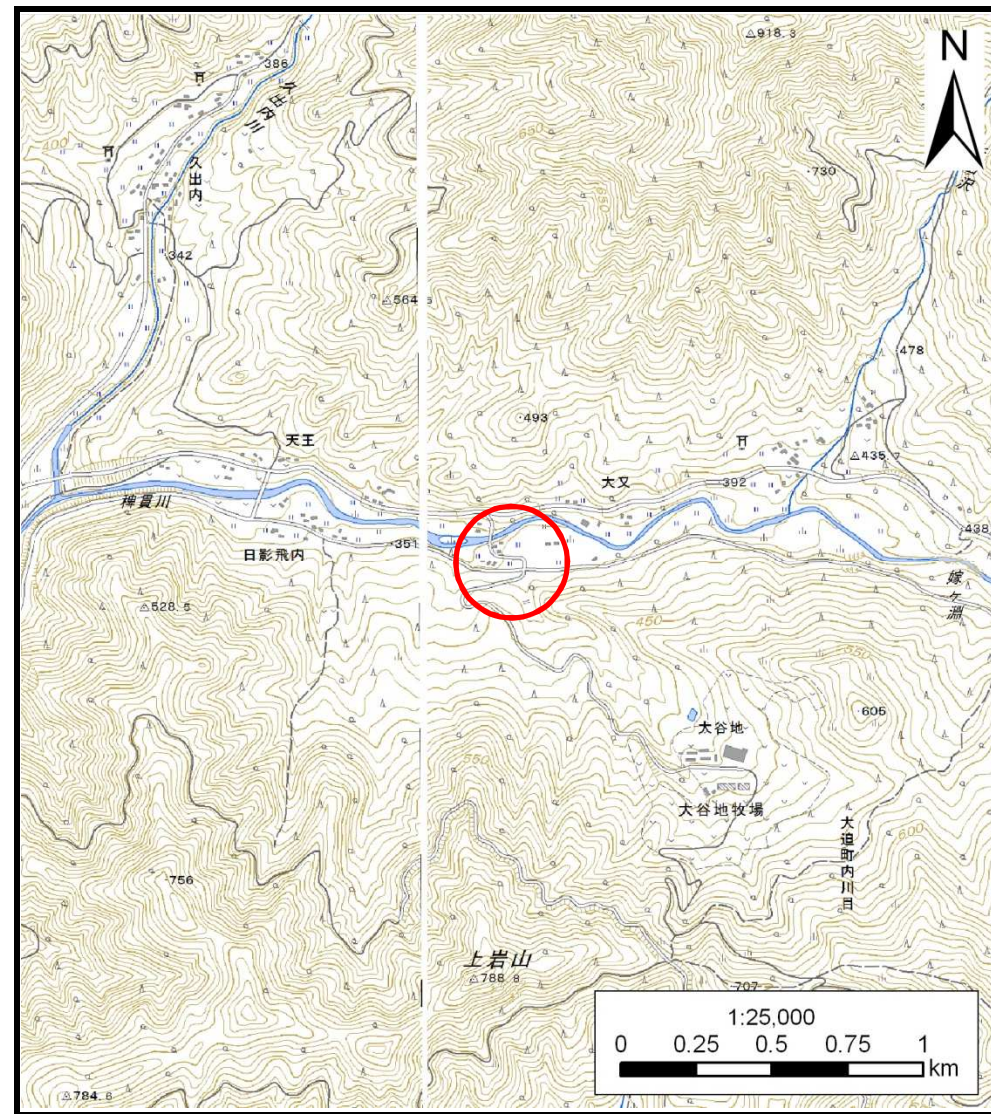
土砂災害防止に関する基礎調査(土石流)

表紙 位置,位置図

自然現象の種類	土石流
溪流番号	A101302-1
水系名	北上川
河川名	稗貴川
溪流名	上方の沢1
所在地	花巻市大迫町内川目12地割
調査機関	県南広域振興局土木部花巻土木センター



位置図(S=1:200,000)



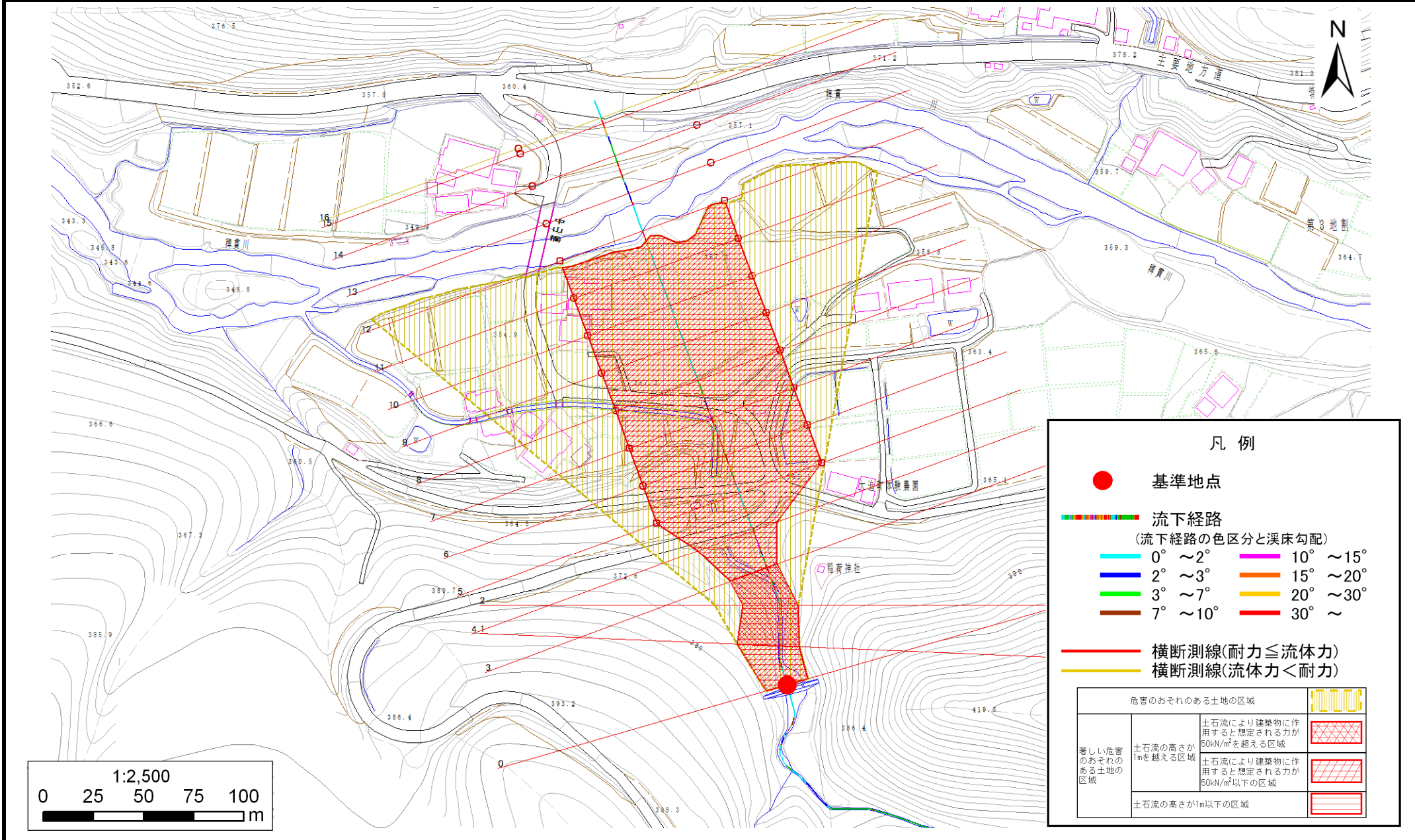
概況図(S=1:25,000)

土石流区域調査

様式3-1 危害のおそれのある土地、著しい危害のおそれのある土地の設定図

調査年度 平成25年度

溪流の位置 溪流番号 A101302-1 溪流名 上方の沢1 所在地 花巻市大迫町内川目12地割



凡例

- 基準地点
- 流下経路
(流下経路の色区分と溪床勾配)
- 0° ~ 2° — 10° ~ 15°
- 2° ~ 3° — 15° ~ 20°
- 3° ~ 7° — 20° ~ 30°
- 7° ~ 10° — 30° ~
- 横断測線(耐力 ≤ 流体力)
- 横断測線(流体力 < 耐力)

危害のおそれのある土地の区域		
著しい危害のおそれのある土地の区域	土石流により建築物に作用すると想定される力が50kN/m ² を超える区域	
	土石流により建築物に作用すると想定される力が50kN/m ² 以下の区域	
	土石流の高さが1m以下の区域	

土石流区域調査書

様式3-2 建築物に作用すると想定される衝撃に関する事項

調査年度 平成25年度

溪流の位置 溪流番号 A101302-1 溪流名 上方の沢1 所在地 花巻市大迫町内川目12地割

横断測線番号	土石流の高さh(m)	土石流の流体力Fd(kN/m ²)	建築物の耐力P2(kN/m ²)	横断測線番号	土石流の高さh(m)	土石流の流体力Fd(kN/m ²)	建築物の耐力P2(kN/m ²)
No.0	3.47	61.76	4.50				
No.1	2.78	45.59	4.50				
No.2	2.90	52.36	4.50				
No.3	3.21	51.07	4.50				
No.4	2.36	31.70	4.62				
No.5	1.53	17.14	5.67				
No.6	1.50	17.84	5.74				
No.7	1.44	19.40	5.89				
No.8	1.45	19.10	5.86				
No.9	1.47	18.68	5.82				
No.10	1.55	16.28	5.63				
No.11	1.57	15.28	5.58				
No.12	1.46	17.67	5.84				
No.13	1.46	17.55	5.83				
No.14	1.69	11.60	5.35				
No.15	2.21	5.60	4.71				
No.16	2.66	3.73	4.51				