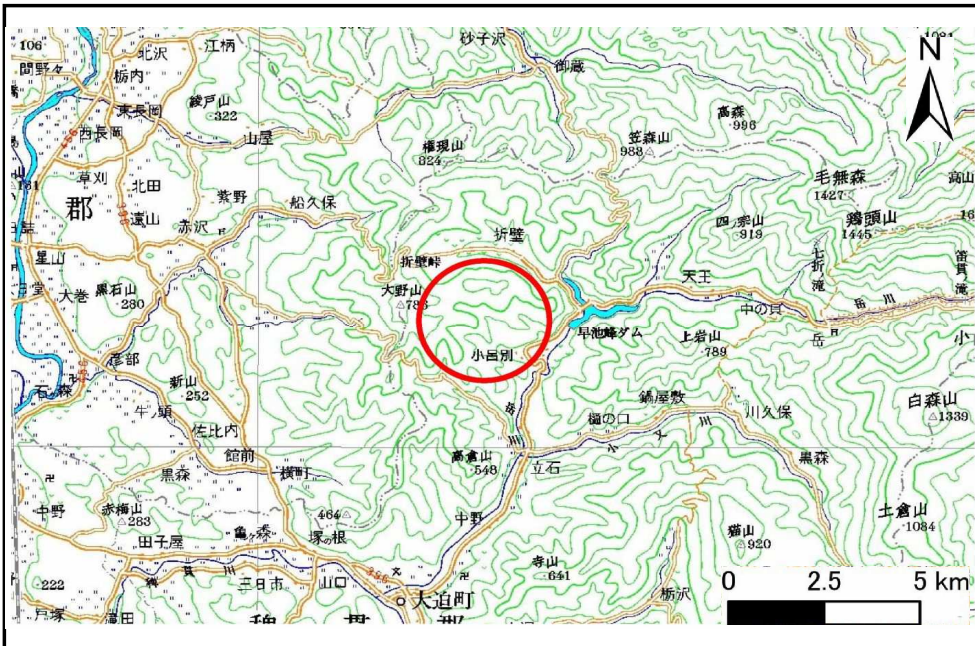


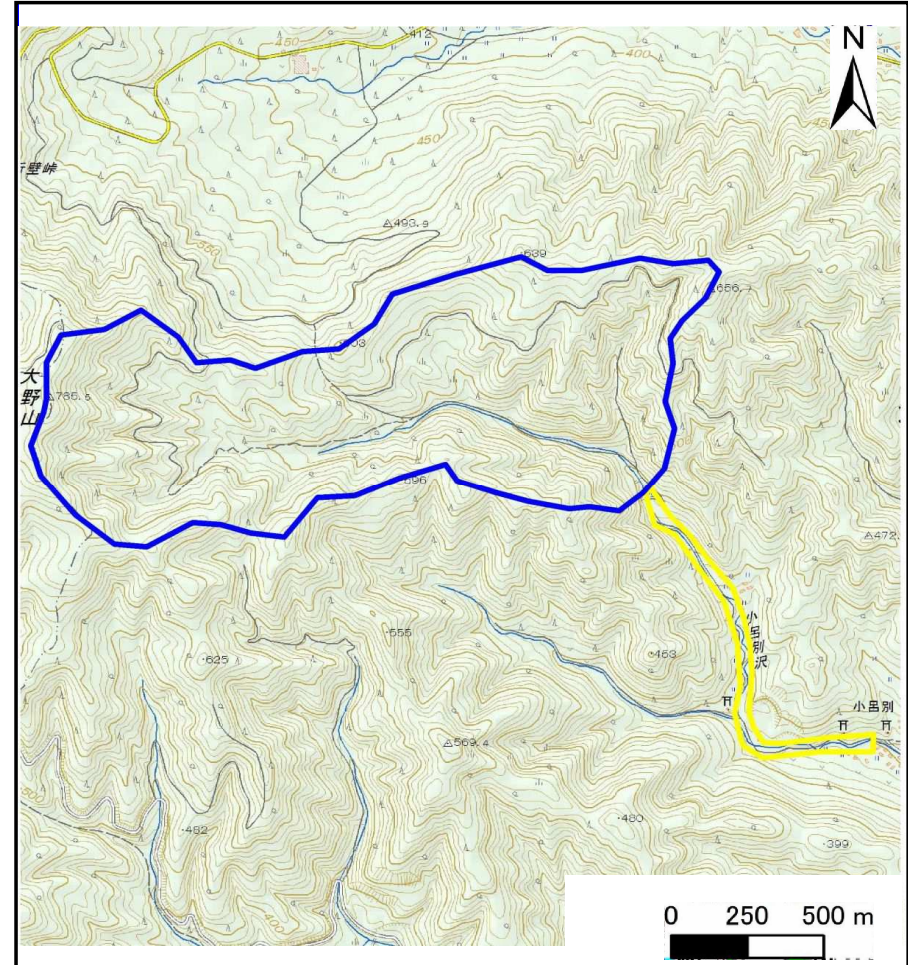
土砂災害防止に関する基礎調査(土石流)

表紙 概況,位置図

自然現象の種類	土石流
溪流番号	A100203-2
水系名	北上川
河川名	稗貫川
溪流名	小呂別の沢6
所在地	岩手県花巻市大迫町内川目第15地割
調査機関	県南広域振興局土木部花巻土木センター



位置図(S=1:200,000)



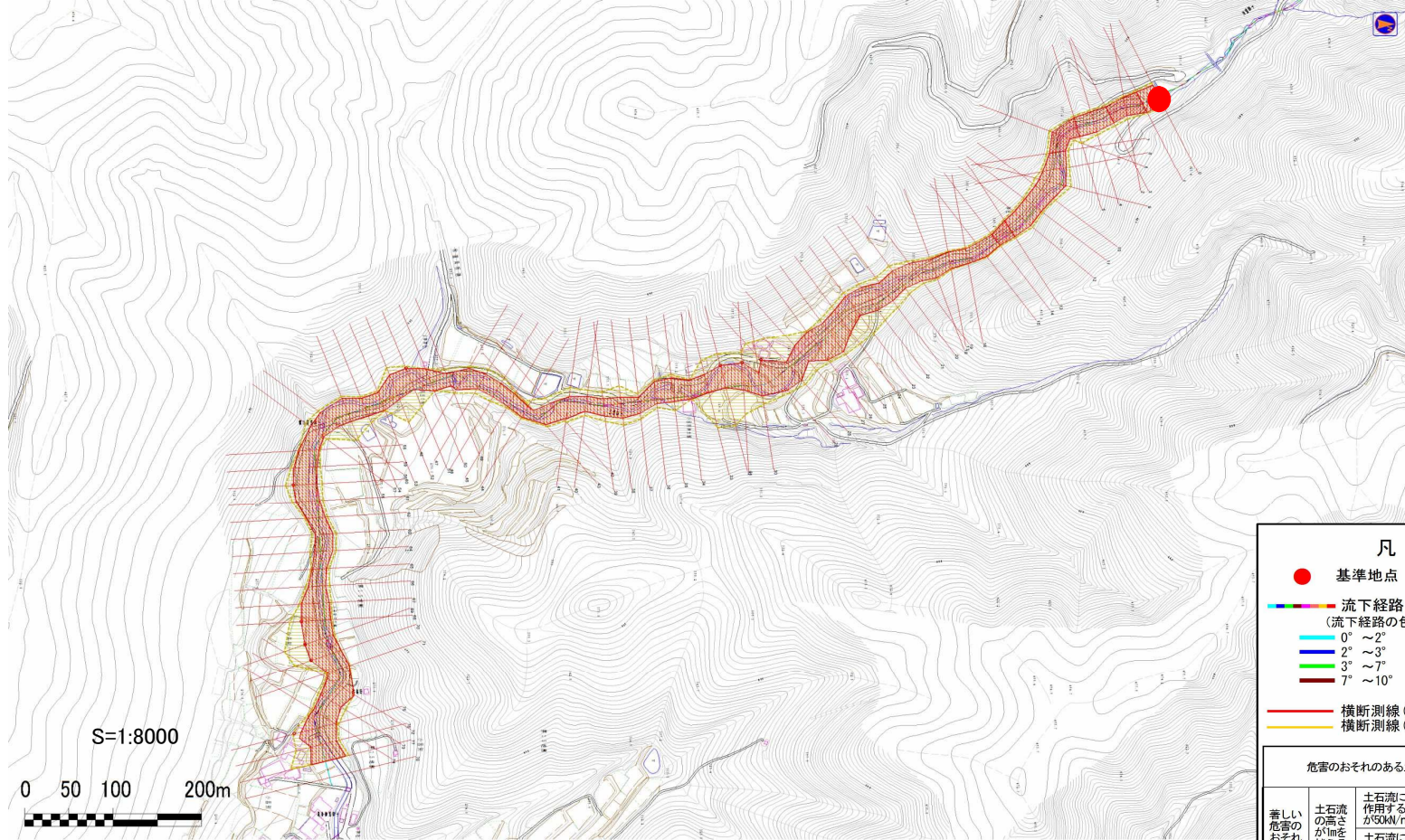
概況図(S=1:25,000)

土石流区域調査

様式3-1 危害のおそれのある土地、著しい危害のおそれのある土地の設定図

調査年度	平成26年度
所在地	岩手県花巻市大迫町内川第15地割

溪流の位置	溪流番号	A100203-2	溪流名	小呂別の沢6	所在地	岩手県花巻市大迫町内川第15地割
-------	------	-----------	-----	--------	-----	------------------



凡例

- 基準地点
- 流下経路
- (流下経路の色区分と溪床勾配)

0° ~ 2°	10° ~ 15°
2° ~ 3°	15° ~ 20°
3° ~ 7°	20° ~ 30°
7° ~ 10°	30° ~
- 横断測線 (耐力 ≤ 流体力)
- 横断測線 (流体力 < 耐力)

危害のおそれのある土地の区域		
著しい 危害の おそれ のある 土地の 区域	土石流により建築物に作用すると想定される力が50kN/mを超える区域	
	土石流により建築物に作用すると想定される力が50kN/m以下の区域	
	土石流の高さが1m以下の区域	

土石流区域調査

様式3-2 建築物に作用すると想定される衝撃に関する事項

調査年度 平成26年度

溪流の位置	溪流番号	A100203-2	溪流名	小呂別の沢6	所在地	岩手県花巻市大迫町内川目第15地割	
横断測線番号	土石流の高さh(m)	土石流の流体力Fd(kN/m ²)	建築物の耐力P2(kN/m ²)	横断測線番号	土石流の高さh(m)	土石流の流体力Fd(kN/m ²)	建築物の耐力P2(kN/m ²)
No.0	1.99	60.33	4.90	No.27	2.07	25.62	4.82
No.1	1.93	54.85	4.97	No.28	1.94	21.86	4.96
No.2	2.12	60.09	4.78	No.29	1.21	12.62	6.63
No.3	2.13	57.62	4.77	No.30	1.83	24.97	5.10
No.4	1.99	52.67	4.91	No.31	1.18	13.16	6.73
No.5	2.00	54.59	4.89	No.32	1.19	12.93	6.69
No.6	2.06	60.17	4.83	No.33	1.97	31.30	4.93
No.7	2.28	65.53	4.66	No.34	1.94	36.05	4.96
No.8	1.81	48.61	5.13	No.35	1.82	25.13	5.12
No.9	1.72	39.57	5.27	No.36	1.85	27.67	5.08
No.10	1.94	41.34	4.96	No.37	2.23	36.58	4.69
No.11	1.98	43.67	4.91	No.38	1.86	28.50	5.07
No.12	1.97	42.38	4.93	No.39	1.93	35.65	4.97
No.13	2.07	46.15	4.83	No.40	2.15	39.74	4.75
No.14	2.51	59.81	4.54	No.41	1.70	31.82	5.31
No.15	2.27	51.84	4.66	No.42	1.77	35.17	5.19
No.16	2.37	52.19	4.60	No.43	1.91	34.41	5.00
No.17	2.22	48.61	4.70	No.44	2.64	40.23	4.51
No.18	2.03	43.02	4.86	No.45	2.32	42.45	4.63
No.19	1.90	40.28	5.00	No.46	2.36	31.20	4.61
No.20	1.95	38.90	4.95	No.47	2.25	31.83	4.68
No.21	1.92	31.63	4.99	No.48	1.74	22.62	5.25
No.22	1.65	25.17	5.40	No.49	2.70	34.33	4.50
No.23	1.42	18.04	5.94	No.50	1.93	21.95	4.97
No.24	1.73	23.84	5.27	No.51	1.37	8.85	6.06
No.25	1.46	19.86	5.82	No.52	2.01	14.57	4.88
No.26	1.47	20.16	5.81	No.53	2.16	23.43	4.75

