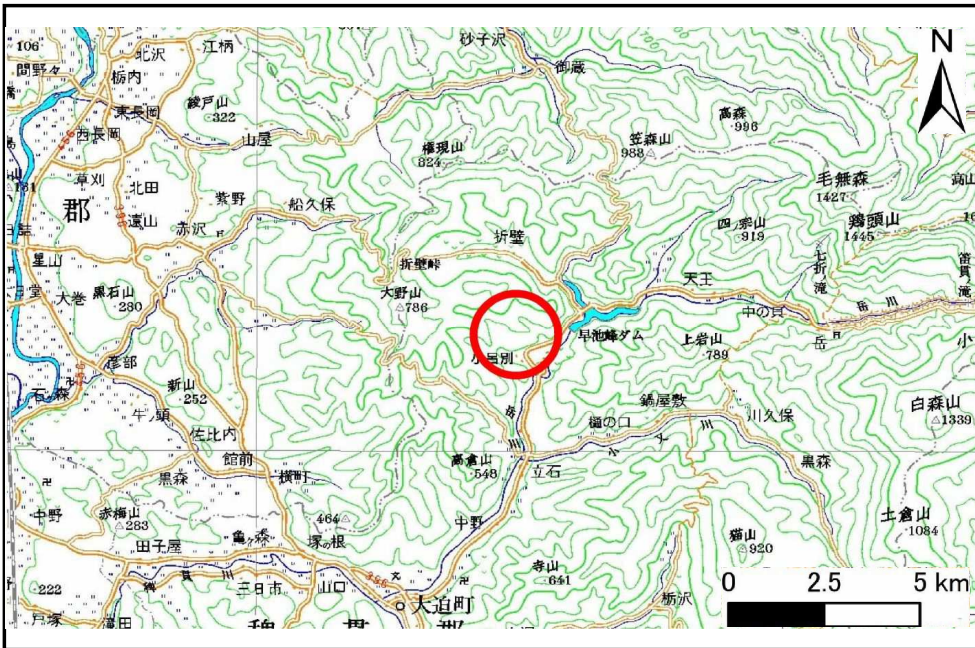


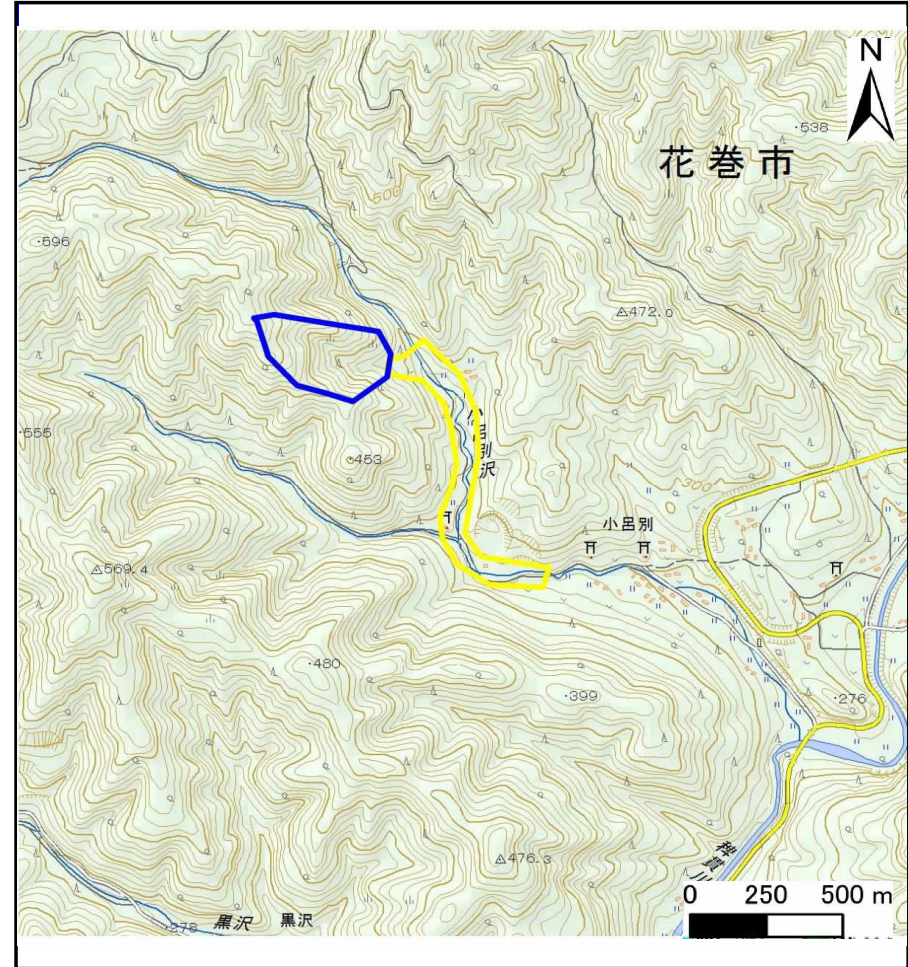
土砂災害防止に関する基礎調査(土石流)

表紙 概況,位置図

自然現象の種類	土石流
溪流番号	A100203-1
水系名	北上川
河川名	稗貫川
溪流名	小呂別の沢
所在地	岩手県花巻市大迫町内川目第15地割
調査機関	県南広域振興局土木部花巻土木センター



位置図(S=1:200,000)



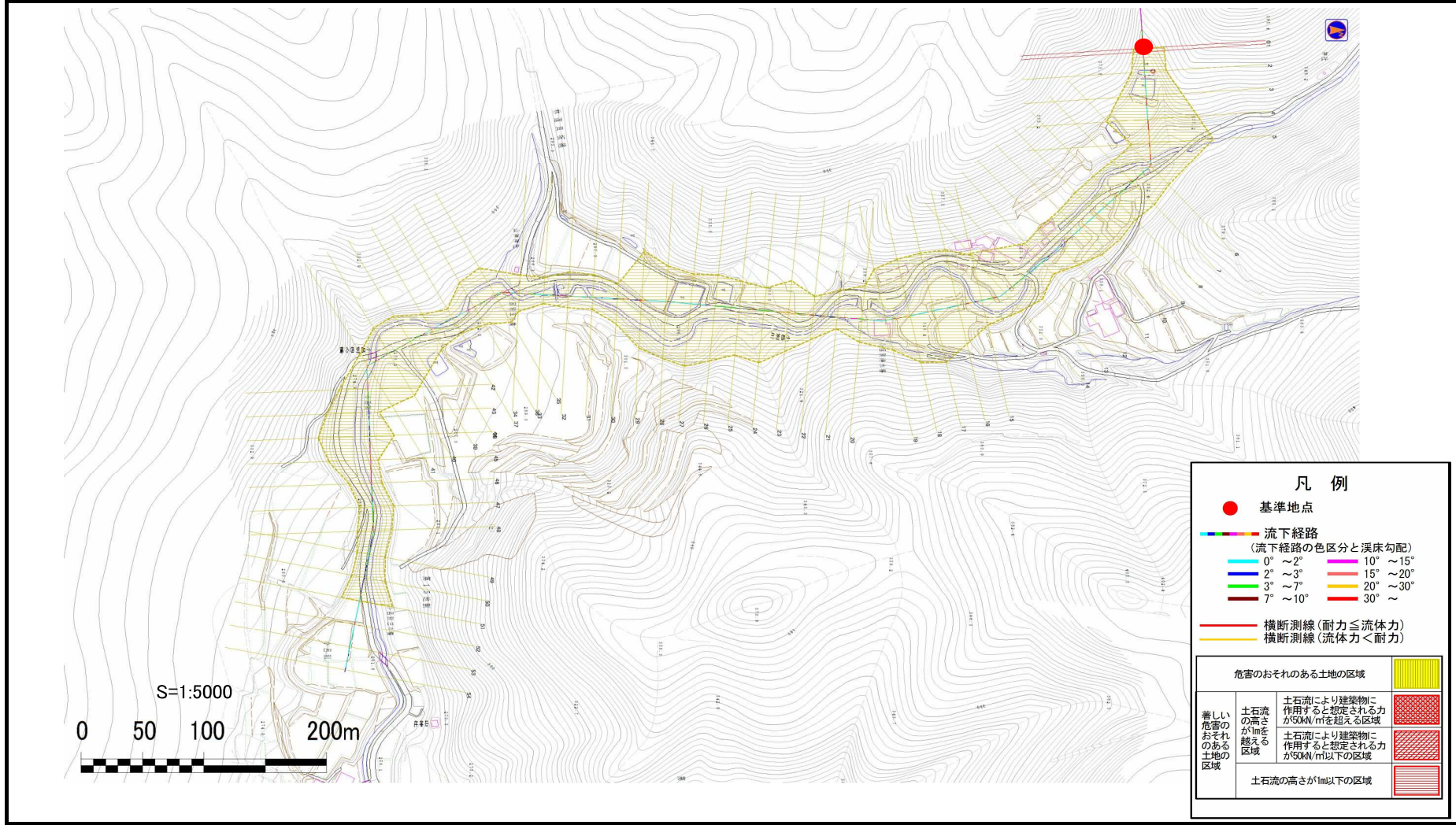
概況図(S=1:25,000)

土石流区域調査

様式3-1 危害のおそれのある土地、著しい危害のおそれのある土地の設定図

調査年度	平成26年度
調査地点	岩手県花巻市大迫町内川目第15地割

溪流の位置	溪流番号	A100203-1	溪流名	小呂別の沢	所在地
-------	------	-----------	-----	-------	-----



土石流区域調査

様式3-2 建築物に作用すると想定される衝撃に関する事項

調査年度 平成26年度

溪流の位置	溪流番号	A100203-1	溪流名	小呂別の沢	所在地	岩手県花巻市大迫町内川目第15地割	
横断測線番号	土石流の高さh(m)	土石流の流体力Fd(kN/m ²)	建築物の耐力P2(kN/m2)	横断測線番号	土石流の高さh(m)	土石流の流体力Fd(kN/m ²)	建築物の耐力P2(kN/m2)
No.0	0.48	22.54	14.30	No.27	0.23	1.96	27.96
No.1	0.46	21.25	14.84	No.28	0.24	1.88	27.36
No.2	0.32	12.67	20.44	No.29	0.25	1.67	25.88
No.3	0.29	9.39	22.79	No.30	0.23	1.97	28.01
No.4	0.26	7.09	25.25	No.31	0.24	1.74	26.39
No.5	0.25	7.29	25.60	No.32	0.27	2.28	24.09
No.6	0.25	7.48	25.90	No.33	0.22	2.16	29.30
No.7	0.24	6.05	27.18	No.34	0.24	1.87	27.29
No.8	0.20	4.14	31.57	No.35	0.25	1.74	26.38
No.9	0.19	3.28	33.84	No.36	0.24	1.79	26.79
No.10	0.18	2.92	34.79	No.37	0.23	1.92	27.68
No.11	0.30	5.74	21.54	No.38	0.23	1.92	27.67
No.12	0.36	6.68	18.36	No.39	0.24	1.86	27.23
No.13	0.23	3.27	28.36	No.40	0.26	1.46	24.61
No.14	0.23	3.23	28.41	No.41	0.24	1.73	26.69
No.15	0.22	2.19	28.96	No.42	0.26	1.55	25.33
No.16	0.23	1.35	27.44	No.43	0.29	0.98	22.20
No.17	0.23	1.35	27.44	No.44	0.29	1.04	22.76
No.18	0.24	1.34	27.38	No.45	0.26	1.30	25.33
No.19	0.22	1.54	29.30	No.46	0.25	1.38	26.06
No.20	0.22	1.52	29.11	No.47	0.28	1.12	23.54
No.21	0.35	3.05	18.77	No.48	0.26	1.22	24.55
No.22	0.26	1.60	25.39	No.49	0.26	1.28	25.12
No.23	0.25	1.67	25.93	No.50	0.26	1.26	24.93
No.24	0.24	1.79	26.77	No.51	0.31	0.87	21.34
No.25	0.24	1.75	26.51	No.52	0.27	1.15	24.31
No.26	0.23	1.89	27.44	No.53	0.26	1.24	25.25

