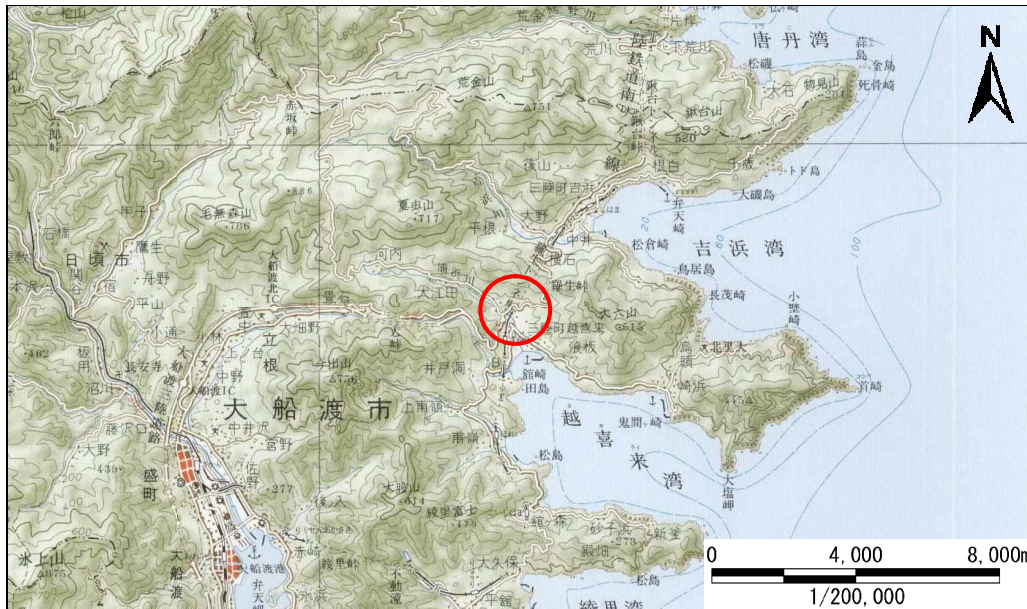


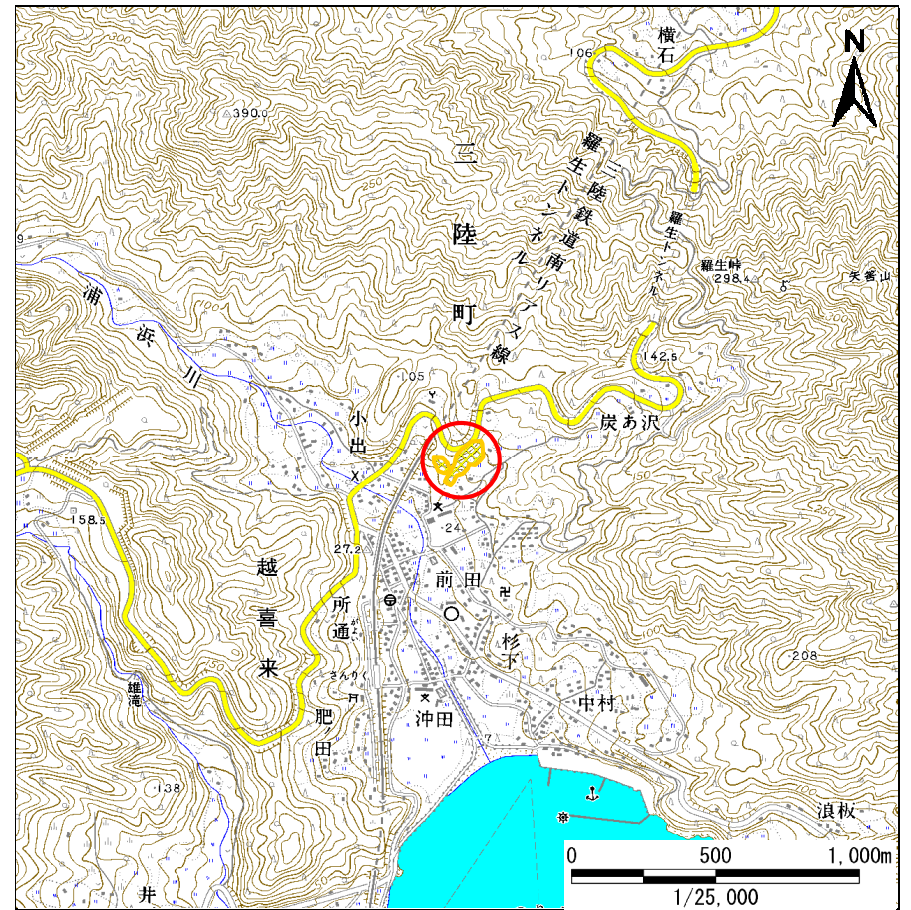
土砂災害防止に関する基礎調査(急傾斜地の崩壊)

表紙 概況、位置図

自然現象の種類	急傾斜地の崩壊
箇所番号	203N0211
箇所名	小出-6
所在地	大船渡市三陸町越喜来字小出
調査機関	岩手県沿岸広域振興局土木部大船渡土木センター



概況図(S=1:200,000)



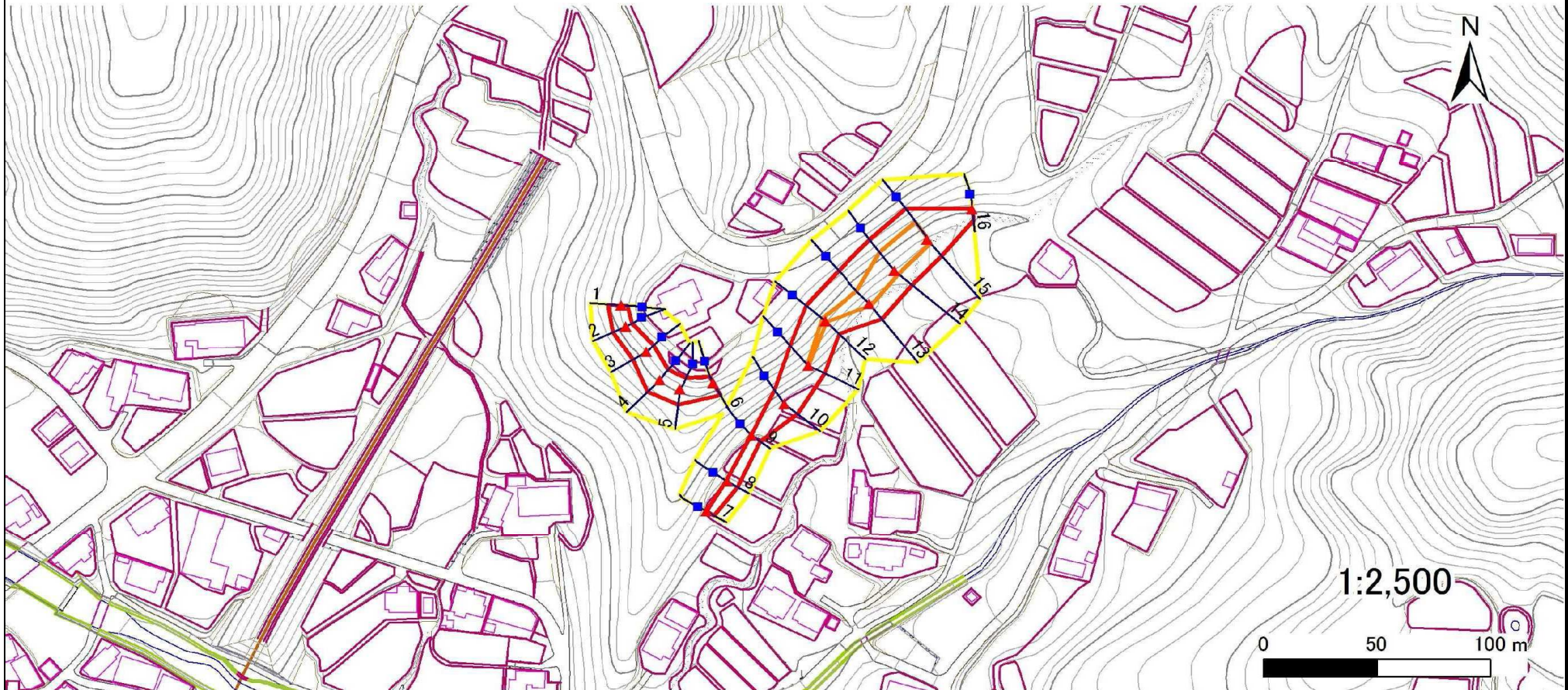
位置図(S=1:25,000)

急傾斜地の崩壊区域調査

様式3-1 危害のおそれのある土地、著しい危害のおそれのある土地の設定図

調査年度 平成24年度

急傾斜地の位置 箇所番号 203N0211 箇所名 小田-6 所在地 大船渡市三陸町越喜来字小田



凡例		横断測線		危害のおそれのある土地の区域		土石等の移動による力が100kN/m ² を超える範囲	
■	上端	—	横断測線	—	危害のおそれのある土地の区域	—	土石等の移動による力が100kN/m ² を超える範囲
▲	下端	—		—	著しい危害のおそれのある土地の区域	—	土石等の堆積高が3mを超える範囲

急傾斜地の崩壊区域調書

様式3-2 建築物に作用すると想定される衝撃に関する事項(1/2)

調査年度

平成24年度

急傾斜地の位置		203N0211			箇所名		小出-6		所在地		大船渡市三陸町越喜来字小出					
横断 測線 番号	急傾斜地の下端に隣接する土地								急傾斜地内							
	土石等の移動の高さと力の大きさ				土石等の堆積高さとの大きさ				土石等の移動の高さと力の大きさ				土石等の堆積高さとの大きさ			
	区分	高さ (m)	下端からの距離 (m)	力の大きさ (kN/m ²)	区分	下端からの水平 距離(m)	高さ (m)	力の大きさ (kN/m ²)	区分	高さ (m)	上端からの比高 (m)	力の大きさ (kN/m ²)	区分	上端からの比高 (m)	高さ (m)	力の大きさ (kN/m ²)
1	100kN/m ² を超える	-	- ~ -	-	3mを超える	- ~ -	-	-	100kN/m ² を超える	-	- ~ -	-	3mを超える	- ~ -	-	-
	それ以外	1.00	0.00 ~ 6.06	76.04	それ以外	0.00 ~ 0.00	1.76	8.88	それ以外	1.00	5.00 ~ 6.94	76.04	それ以外	5.00 ~ 6.94	1.76	8.88
2	100kN/m ² を超える	-	- ~ -	-	3mを超える	- ~ -	-	-	100kN/m ² を超える	-	- ~ -	-	3mを超える	- ~ -	-	-
	それ以外	1.00	0.00 ~ 6.24	78.42	それ以外	0.00 ~ 6.24	1.96	9.92	それ以外	1.00	5.00 ~ 7.99	78.42	それ以外	5.00 ~ 7.99	1.96	9.92
3	100kN/m ² を超える	-	- ~ -	-	3mを超える	- ~ -	-	-	100kN/m ² を超える	-	- ~ -	-	3mを超える	- ~ -	-	-
	それ以外	1.00	0.00 ~ 6.91	87.57	それ以外	0.00 ~ 6.91	1.93	9.76	それ以外	1.00	5.00 ~ 9.13	87.57	それ以外	5.00 ~ 9.13	1.93	9.76
4	100kN/m ² を超える	-	- ~ -	-	3mを超える	- ~ -	-	-	100kN/m ² を超える	-	- ~ -	-	3mを超える	- ~ -	-	-
	それ以外	1.00	0.00 ~ 7.55	96.62	それ以外	0.00 ~ 7.55	2.34	11.82	それ以外	1.00	5.00 ~ 10.36	96.62	それ以外	5.00 ~ 10.36	2.34	11.82
5	100kN/m ² を超える	-	- ~ -	-	3mを超える	- ~ -	-	-	100kN/m ² を超える	-	- ~ -	-	3mを超える	- ~ -	-	-
	それ以外	1.00	0.00 ~ 7.17	91.16	それ以外	0.00 ~ 0.00	1.70	8.61	それ以外	1.00	5.00 ~ 9.16	91.16	それ以外	5.00 ~ 9.16	1.70	8.61
6	100kN/m ² を超える	-	- ~ -	-	3mを超える	- ~ -	-	-	100kN/m ² を超える	-	- ~ -	-	3mを超える	- ~ -	-	-
	それ以外	1.00	0.00 ~ 6.34	79.67	それ以外	0.00 ~ 0.00	1.70	8.59	それ以外	1.00	5.00 ~ 7.46	79.67	それ以外	5.00 ~ 7.46	1.70	8.59
7	100kN/m ² を超える	-	- ~ -	-	3mを超える	- ~ -	-	-	100kN/m ² を超える	-	- ~ -	-	3mを超える	- ~ -	-	-
	それ以外	1.00	0.00 ~ 3.85	48.40	それ以外	0.00 ~ 3.85	2.12	10.74	それ以外	1.00	5.00 ~ 5.06	48.40	それ以外	5.00 ~ 5.06	2.12	10.74
8	100kN/m ² を超える	-	- ~ -	-	3mを超える	- ~ -	-	-	100kN/m ² を超える	-	- ~ -	-	3mを超える	- ~ -	-	-
	それ以外	1.00	0.00 ~ 5.13	63.88	それ以外	0.00 ~ 0.00	1.73	8.75	それ以外	1.00	5.00 ~ 5.48	63.88	それ以外	5.00 ~ 5.48	1.73	8.75
9	100kN/m ² を超える	-	- ~ -	-	3mを超える	- ~ -	-	-	100kN/m ² を超える	-	- ~ -	-	3mを超える	- ~ -	-	-
	それ以外	1.00	0.00 ~ 4.83	60.16	それ以外	0.00 ~ 0.00	1.72	8.70	それ以外	1.00	5.00 ~ 5.07	60.16	それ以外	5.00 ~ 5.07	1.72	8.70
10	100kN/m ² を超える	-	- ~ -	-	3mを超える	- ~ -	-	-	100kN/m ² を超える	-	- ~ -	-	3mを超える	- ~ -	-	-
	それ以外	1.00	0.00 ~ 7.31	93.19	それ以外	0.00 ~ 0.00	1.63	8.24	それ以外	1.00	5.00 ~ 9.99	93.19	それ以外	5.00 ~ 9.99	1.63	8.24
11	100kN/m ² を超える	1.00	0.00 ~ 0.12	101.83	3mを超える	- ~ -	-	-	100kN/m ² を超える	1.00	11.94 ~ 12.40	101.83	3mを超える	- ~ -	-	-
	それ以外	1.00	0.12 ~ 7.91	100.00	それ以外	0.00 ~ 7.91	1.97	9.95	それ以外	1.00	5.00 ~ 11.94	100.00	それ以外	5.00 ~ 12.40	1.97	9.95
12	100kN/m ² を超える	1.00	0.00 ~ 0.43	106.42	3mを超える	- ~ -	-	-	100kN/m ² を超える	1.00	11.05 ~ 12.45	106.42	3mを超える	- ~ -	-	-
	それ以外	1.00	0.43 ~ 8.22	100.00	それ以外	0.00 ~ 8.22	2.04	10.32	それ以外	1.00	5.00 ~ 11.05	100.00	それ以外	5.00 ~ 12.45	2.04	10.32
13	100kN/m ² を超える	1.00	0.00 ~ 0.96	114.36	3mを超える	- ~ -	-	-	100kN/m ² を超える	1.00	12.34 ~ 17.17	114.36	3mを超える	- ~ -	-	-
	それ以外	1.00	0.96 ~ 8.74	100.00	それ以外	0.00 ~ 8.74	2.11	10.69	それ以外	1.00	5.00 ~ 12.34	100.00	それ以外	5.00 ~ 17.17	2.11	10.69
14	100kN/m ² を超える	1.00	0.00 ~ 2.11	132.76	3mを超える	- ~ -	-	-	100kN/m ² を超える	1.00	10.53 ~ 18.79	132.76	3mを超える	- ~ -	-	-
	それ以外	1.00	2.11 ~ 9.90	100.00	それ以外	0.00 ~ 9.90	2.37	11.96	それ以外	1.00	5.00 ~ 10.53	100.00	それ以外	5.00 ~ 18.79	2.37	11.96
15	100kN/m ² を超える	1.00	0.00 ~ 1.95	130.06	3mを超える	- ~ -	-	-	100kN/m ² を超える	1.00	10.54 ~ 17.94	130.06	3mを超える	- ~ -	-	-
	それ以外	1.00	1.95 ~ 9.73	100.00	それ以外	0.00 ~ 9.73	2.35	11.87	それ以外	1.00	5.00 ~ 10.54	100.00	それ以外	5.00 ~ 17.94	2.35	11.87

急傾斜地の崩壊区域調書

様式3-2 建築物に作用すると想定される衝撃に関する事項(2/2)

調査年度

平成24年度

急傾斜地の位置		箇所番号		203N0211		箇所名		小出-6		所在地		大船渡市三陸町越喜来字小出				
横断 測線 番号	急傾斜地の下端に隣接する土地								急傾斜地内							
	土石等の移動の高さと力の大きさ				土石等の堆積高さと力の大きさ				土石等の移動の高さと力の大きさ				土石等の堆積高さと力の大きさ			
	区 分	高さ (m)	下端からの距離 (m)	力の大きさ (kN/m ²)	区 分	下端からの水平 距離(m)	高さ (m)	力の大きさ (kN/m ²)	区 分	高さ (m)	上端からの比高 (m)	力の大きさ (kN/m ²)	区 分	上端からの比高 (m)	高さ (m)	力の大きさ (kN/m ²)
16	100kN/m ² を超える	-	- ~ -	-	3mを超える	- ~ -	-	100kN/m ² を超える	-	- ~ -	-	3mを超える	- ~ -	-	-	
	それ以外	1.00	0.00 ~ 4.90	61.08	それ以外	0.00 ~ 0.00	1.77	8.94	それ以外	1.00	5.00 ~ 5.19	61.08	それ以外	5.00 ~ 5.19	1.77	8.94
	100kN/m ² を超える		~		3mを超える		~	100kN/m ² を超える		~		3mを超える		~		
	それ以外		~		それ以外		~	それ以外		~		それ以外		~		
	100kN/m ² を超える		~		3mを超える		~	100kN/m ² を超える		~		3mを超える		~		
	それ以外		~		それ以外		~	それ以外		~		それ以外		~		
	100kN/m ² を超える		~		3mを超える		~	100kN/m ² を超える		~		3mを超える		~		
	それ以外		~		それ以外		~	それ以外		~		それ以外		~		
	100kN/m ² を超える		~		3mを超える		~	100kN/m ² を超える		~		3mを超える		~		
	それ以外		~		それ以外		~	それ以外		~		それ以外		~		
	100kN/m ² を超える		~		3mを超える		~	100kN/m ² を超える		~		3mを超える		~		
	それ以外		~		それ以外		~	それ以外		~		それ以外		~		
	100kN/m ² を超える		~		3mを超える		~	100kN/m ² を超える		~		3mを超える		~		
	それ以外		~		それ以外		~	それ以外		~		それ以外		~		
	100kN/m ² を超える		~		3mを超える		~	100kN/m ² を超える		~		3mを超える		~		
	それ以外		~		それ以外		~	それ以外		~		それ以外		~		
	100kN/m ² を超える		~		3mを超える		~	100kN/m ² を超える		~		3mを超える		~		
	それ以外		~		それ以外		~	それ以外		~		それ以外		~		
	100kN/m ² を超える		~		3mを超える		~	100kN/m ² を超える		~		3mを超える		~		
	それ以外		~		それ以外		~	それ以外		~		それ以外		~		