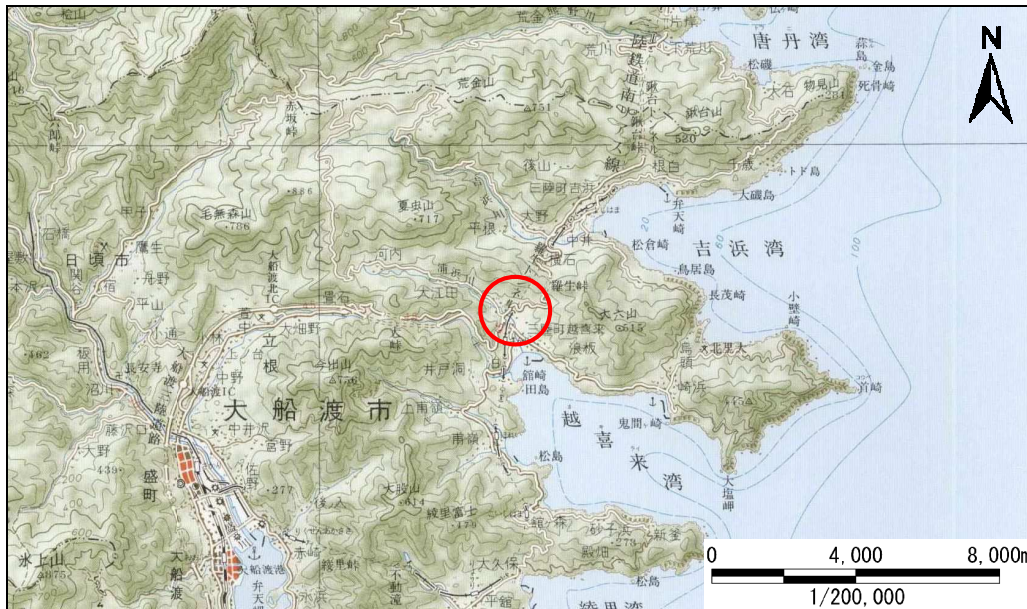


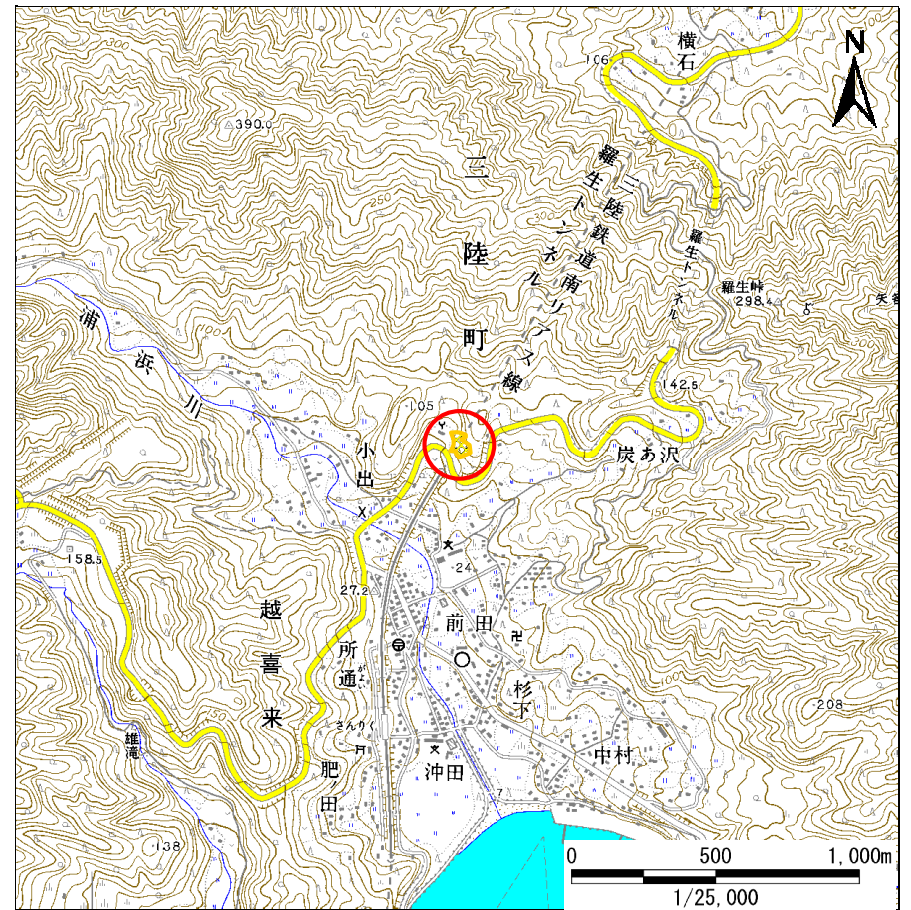
土砂災害防止に関する基礎調査(急傾斜地の崩壊)

表紙 概況、位置図

自然現象の種類	急傾斜地の崩壊
箇所番号	203N0210
箇所名	小出-5
所在地	大船渡市三陸町越喜来字小出
調査機関	岩手県沿岸広域振興局土木部大船渡土木センター



概況図(S=1:200,000)



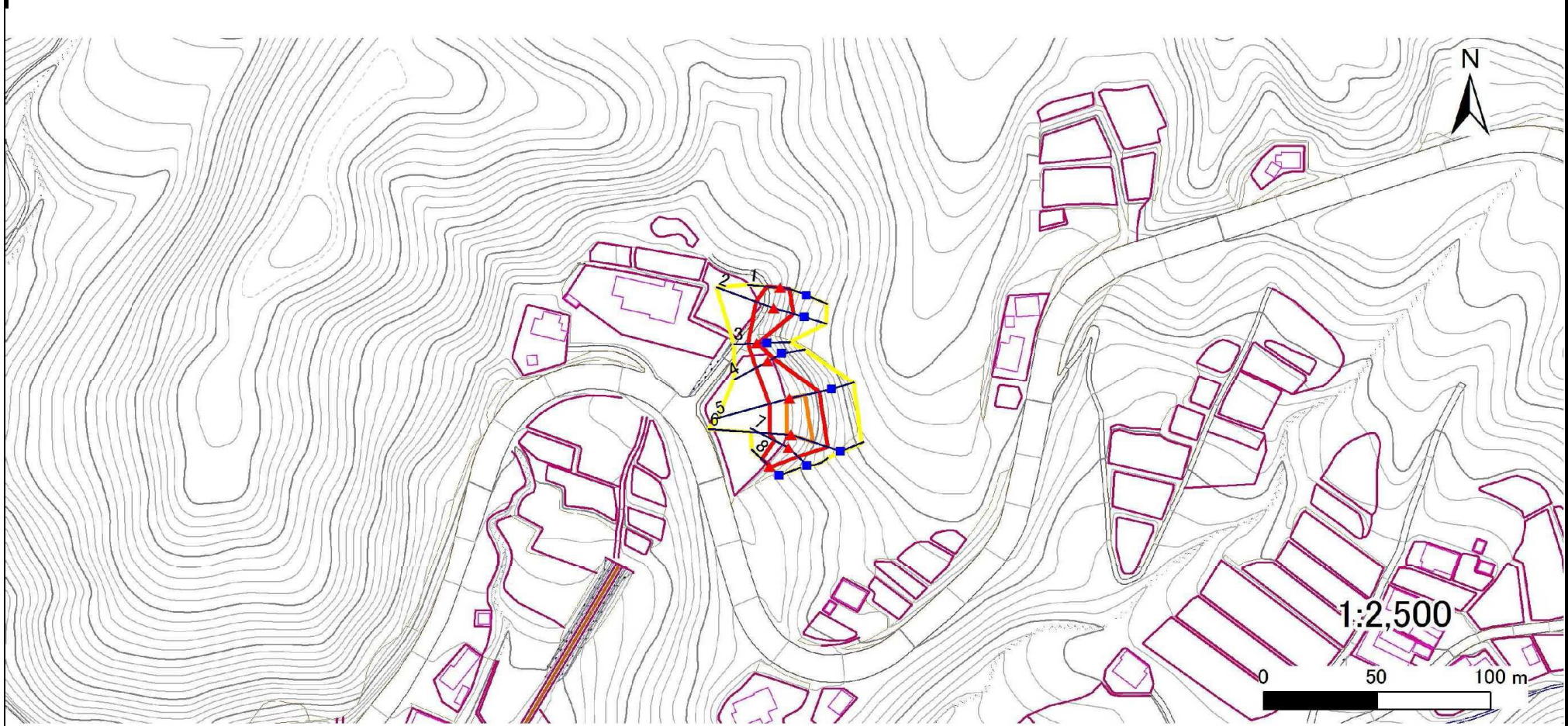
位置図(S=1:25,000)

急傾斜地の崩壊区域調査

様式3-1 危害のおそれのある土地、著しい危害のおそれのある土地の設定図

調査年度 平成24年度

急傾斜地の位置 箇所番号 203N0210 箇所名 小出-5 所在地 大船渡市三陸町越喜来字小出



凡例		横断測線		危険のおそれのある土地の区域		土石等の移動による力が100kN/m ² を超える範囲	
■	上端	—		—		—	
▲	下端	—		—		—	
		—		—		—	
		—		—		—	

急傾斜地の崩壊区域調書

様式3-2 建築物に作用すると想定される衝撃に関する事項(1/1)

調査年度 平成24年度

急傾斜地の位置		203N0210				箇所名			小出-5		所在地		大船渡市三陸町越喜来字小出			
横断 測線 番号	急傾斜地の下端に隣接する土地								急傾斜地内							
	土石等の移動の高さと力の大きさ				土石等の堆積高さとの大きさ				土石等の移動の高さと力の大きさ				土石等の堆積高さとの大きさ			
	区分	高さ (m)	下端からの距離 (m)	力の大きさ (kN/m ²)	区分	下端からの水平 距離(m)	高さ (m)	力の大きさ (kN/m ²)	区分	高さ (m)	上端からの比高 (m)	力の大きさ (kN/m ²)	区分	上端からの比高 (m)	高さ (m)	力の大きさ (kN/m ²)
1	100kN/m ² を超える	-	- ~ -	-	3mを超える	- ~ -	-	-	100kN/m ² を超える	-	- ~ -	-	3mを超える	- ~ -	-	-
	それ以外	1.00	0.00 ~ 5.94	74.44	それ以外	0.00 ~ 0.00	1.59	8.05	それ以外	1.00	5.00 ~ 7.21	74.44	それ以外	5.00 ~ 7.21	1.59	8.05
2	100kN/m ² を超える	1.00	0.00 ~ 0.76	111.33	3mを超える	- ~ -	-	-	100kN/m ² を超える	1.00	11.29 ~ 13.57	111.33	3mを超える	- ~ -	-	-
	それ以外	1.00	0.76 ~ 8.54	100.00	それ以外	0.00 ~ 8.54	2.39	12.09	それ以外	1.00	5.00 ~ 11.29	100.00	それ以外	5.00 ~ 13.57	2.39	12.09
3	100kN/m ² を超える	-	- ~ -	-	3mを超える	- ~ -	-	-	100kN/m ² を超える	-	- ~ -	-	3mを超える	- ~ -	-	-
	それ以外	1.00	0.00 ~ 3.99	50.04	それ以外	0.00 ~ 3.99	2.10	10.61	それ以外	1.00	5.00 ~ 5.12	50.04	それ以外	5.00 ~ 5.12	2.10	10.61
4	100kN/m ² を超える	-	- ~ -	-	3mを超える	- ~ -	-	-	100kN/m ² を超える	-	- ~ -	-	3mを超える	- ~ -	-	-
	それ以外	1.00	0.00 ~ 5.90	73.84	それ以外	0.00 ~ 5.90	2.11	10.66	それ以外	1.00	5.00 ~ 8.55	73.84	それ以外	5.00 ~ 8.55	2.11	10.66
5	100kN/m ² を超える	1.00	0.00 ~ 1.71	126.16	3mを超える	- ~ -	-	-	100kN/m ² を超える	1.00	10.78 ~ 16.60	126.16	3mを超える	- ~ -	-	-
	それ以外	1.00	1.71 ~ 9.49	100.00	それ以外	0.00 ~ 9.49	2.50	12.64	それ以外	1.00	5.00 ~ 10.78	100.00	それ以外	5.00 ~ 16.60	2.50	12.64
6	100kN/m ² を超える	1.00	0.00 ~ 2.09	132.35	3mを超える	- ~ -	-	-	100kN/m ² を超える	1.00	10.54 ~ 18.42	132.35	3mを超える	- ~ -	-	-
	それ以外	1.00	2.09 ~ 9.87	100.00	それ以外	0.00 ~ 9.87	2.41	12.16	それ以外	1.00	5.00 ~ 10.54	100.00	それ以外	5.00 ~ 18.42	2.41	12.16
7	100kN/m ² を超える	-	- ~ -	-	3mを超える	- ~ -	-	-	100kN/m ² を超える	-	- ~ -	-	3mを超える	- ~ -	-	-
	それ以外	1.00	0.00 ~ 7.35	93.75	それ以外	0.00 ~ 7.35	1.84	9.29	それ以外	1.00	5.00 ~ 9.61	93.75	それ以外	5.00 ~ 9.61	1.84	9.29
8	100kN/m ² を超える	-	- ~ -	-	3mを超える	- ~ -	-	-	100kN/m ² を超える	-	- ~ -	-	3mを超える	- ~ -	-	-
	それ以外	1.00	0.00 ~ 4.84	60.29	それ以外	0.00 ~ 4.84	1.91	9.65	それ以外	1.00	5.00 ~ 5.43	60.29	それ以外	5.00 ~ 5.43	1.91	9.65
	100kN/m ² を超える		~		3mを超える	~			100kN/m ² を超える		~		3mを超える	~		
	それ以外		~		それ以外	~			それ以外		~		それ以外	~		
	100kN/m ² を超える		~		3mを超える	~			100kN/m ² を超える		~		3mを超える	~		
	それ以外		~		それ以外	~			それ以外		~		それ以外	~		
	100kN/m ² を超える		~		3mを超える	~			100kN/m ² を超える		~		3mを超える	~		
	それ以外		~		それ以外	~			それ以外		~		それ以外	~		
	100kN/m ² を超える		~		3mを超える	~			100kN/m ² を超える		~		3mを超える	~		
	それ以外		~		それ以外	~			それ以外		~		それ以外	~		
	100kN/m ² を超える		~		3mを超える	~			100kN/m ² を超える		~		3mを超える	~		
	それ以外		~		それ以外	~			それ以外		~		それ以外	~		