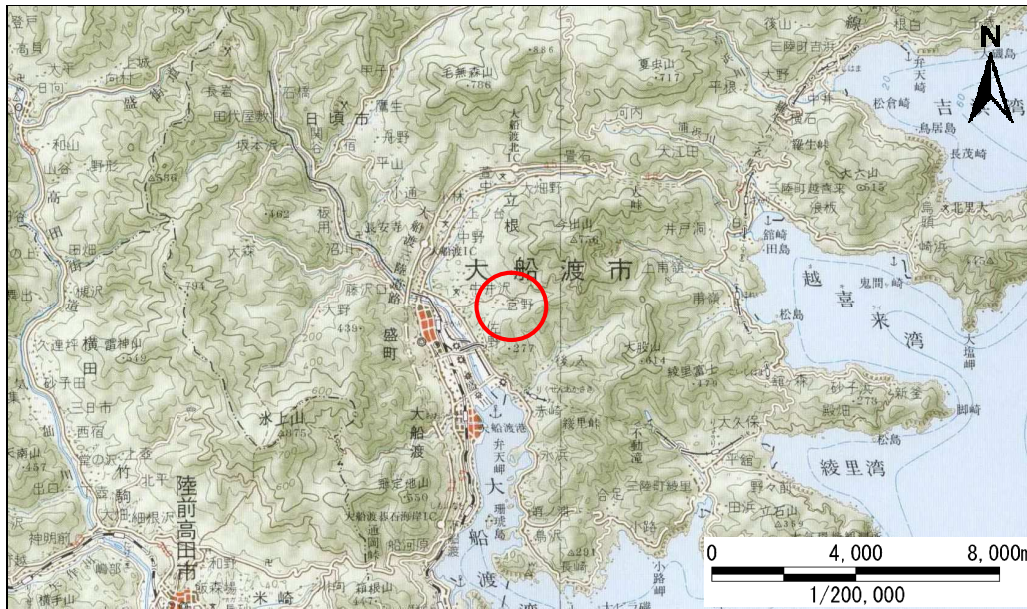


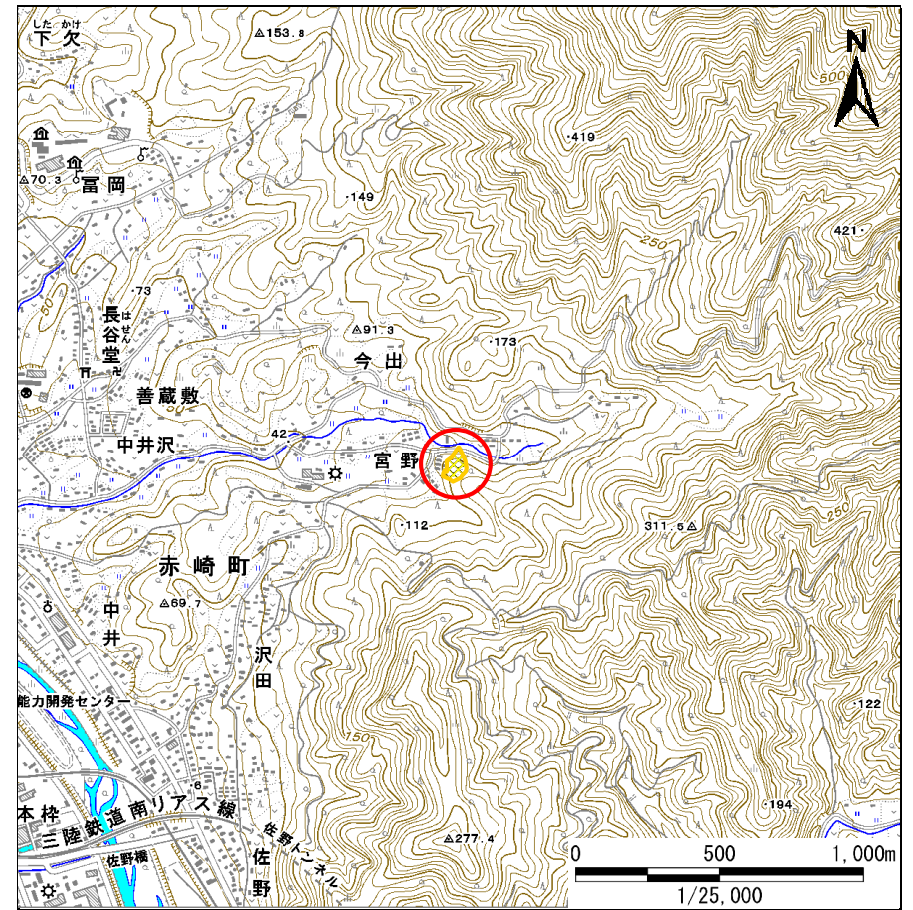
土砂災害防止に関する基礎調査(急傾斜地の崩壊)

表紙 概況、位置図

自然現象の種類	急傾斜地の崩壊
箇所番号	203N0075
箇所名	宮野-4
所在地	大船渡市赤崎町字宮野
調査機関	岩手県沿岸広域振興局土木部大船渡土木センター



概況図(S=1:200,000)



位置図(S=1:25,000)

急傾斜地の崩壊区域調査

様式3-1 危害のおそれのある土地、著しい危害のおそれのある土地の設定図

調査年度

平成24年度

急傾斜地の位置

箇所番号

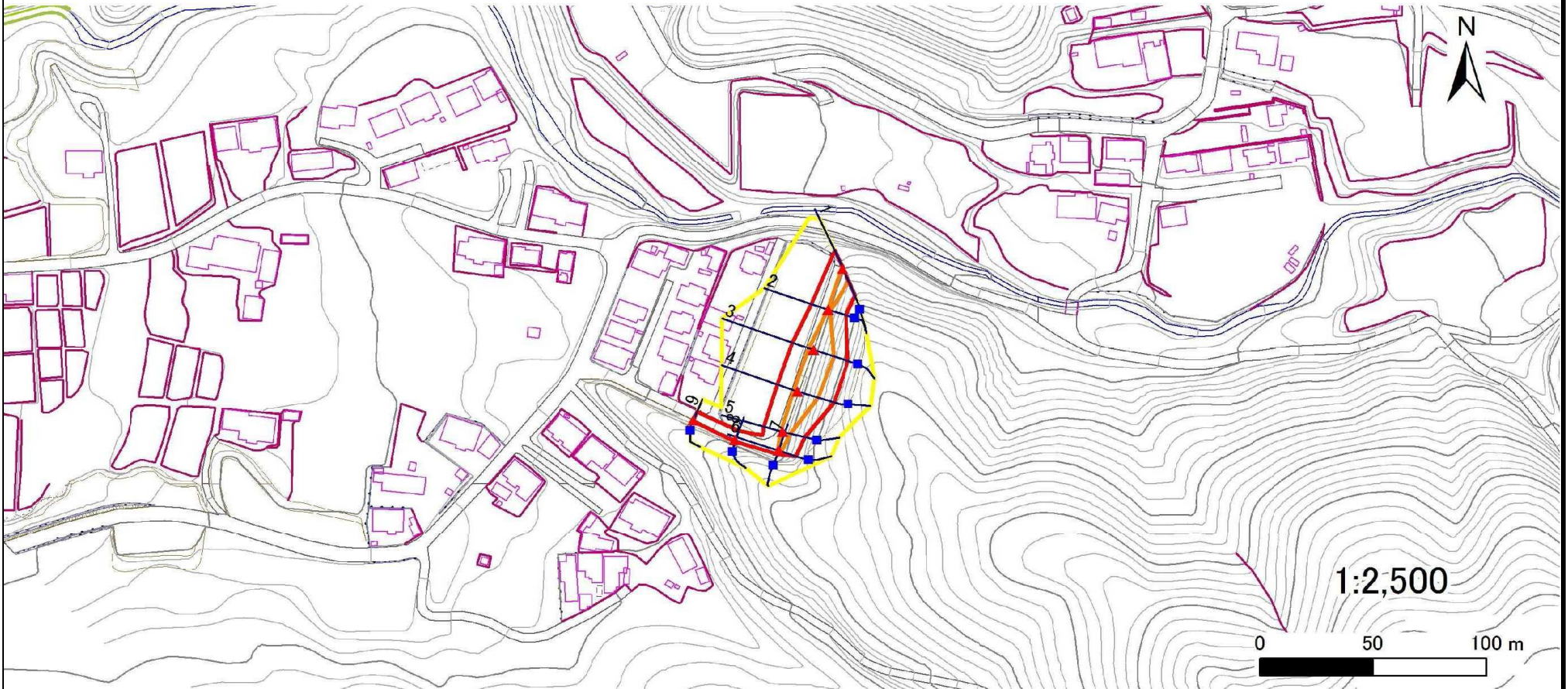
203N0075

箇所名

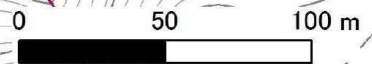
宮野-4

所在地

大船渡市赤崎町字宮野



1:2,500



凡例		横断測線		危害のおそれのある土地の区域		土石等の移動による力が100kN/m ² を超える範囲	
■	上端	—		—		—	
▲	下端	—		—		—	
				—		—	
				—		—	

急傾斜地の崩壊区域調書

様式3-2 建築物に作用すると想定される衝撃に関する事項(1/1)

調査年度 平成24年度

急傾斜地の位置		箇所番号		203N0075		箇所名		宮野-4		所在地		大船渡市赤崎町字宮野				
横断 測線 番号	急傾斜地の下端に隣接する土地								急傾斜地内							
	土石等の移動の高さと力の大きさ				土石等の堆積高さと力の大きさ				土石等の移動の高さと力の大きさ				土石等の堆積高さと力の大きさ			
	区分	高さ (m)	下端からの距離 (m)	力の大きさ (kN/m ²)	区分	下端からの水平 距離(m)	高さ (m)	力の大きさ (kN/m ²)	区分	高さ (m)	上端からの比高 (m)	力の大きさ (kN/m ²)	区分	上端からの比高 (m)	高さ (m)	力の大きさ (kN/m ²)
1	100kN/m ² を超える	1.00	0.00 ~ 1.35	120.43	3mを超える	- ~ -	-	-	100kN/m ² を超える	1.00	10.56 ~ 15.05	120.43	3mを超える	- ~ -	-	-
	それ以外	1.00	1.35 ~ 9.13	100.00	それ以外	0.00 ~ 9.13	2.34	11.80	それ以外	1.00	5.00 ~ 10.56	100.00	それ以外	5.00 ~ 15.05	2.34	11.80
2	100kN/m ² を超える	1.00	0.00 ~ 0.29	104.24	3mを超える	- ~ -	-	-	100kN/m ² を超える	1.00	13.95 ~ 15.01	104.24	3mを超える	- ~ -	-	-
	それ以外	1.00	0.29 ~ 8.07	100.00	それ以外	0.00 ~ 8.07	2.85	14.42	それ以外	1.00	5.00 ~ 13.95	100.00	それ以外	5.00 ~ 15.01	2.85	14.42
3	100kN/m ² を超える	1.00	0.00 ~ 2.25	134.94	3mを超える	0.00 ~ 0.06	3.04	15.38	100kN/m ² を超える	1.00	11.82 ~ 21.44	134.94	3mを超える	20.00 ~ 21.44	3.04	15.38
	それ以外	1.00	2.25 ~ 10.03	100.00	それ以外	0.06 ~ 10.03	3.00	15.16	それ以外	1.00	5.00 ~ 11.82	100.00	それ以外	5.00 ~ 20.00	3.00	15.16
4	100kN/m ² を超える	1.00	0.00 ~ 1.95	130.04	3mを超える	- ~ -	-	-	100kN/m ² を超える	1.00	10.53 ~ 17.81	130.04	3mを超える	- ~ -	-	-
	それ以外	1.00	1.95 ~ 9.73	100.00	それ以外	0.00 ~ 9.73	2.37	11.96	それ以外	1.00	5.00 ~ 10.53	100.00	それ以外	5.00 ~ 17.81	2.37	11.96
5	100kN/m ² を超える	1.00	0.00 ~ 1.02	115.34	3mを超える	- ~ -	-	-	100kN/m ² を超える	1.00	10.94 ~ 14.04	115.34	3mを超える	- ~ -	-	-
	それ以外	1.00	1.02 ~ 8.81	100.00	それ以外	0.00 ~ 8.81	2.34	11.81	それ以外	1.00	5.00 ~ 10.94	100.00	それ以外	5.00 ~ 14.04	2.34	11.81
6	100kN/m ² を超える	1.00	0.00 ~ 0.43	106.33	3mを超える	- ~ -	-	-	100kN/m ² を超える	1.00	10.63 ~ 11.79	106.33	3mを超える	- ~ -	-	-
	それ以外	1.00	0.43 ~ 8.21	100.00	それ以外	0.00 ~ 8.21	2.26	11.42	それ以外	1.00	5.00 ~ 10.63	100.00	それ以外	5.00 ~ 11.79	2.26	11.42
7	100kN/m ² を超える	-	- ~ -	-	3mを超える	- ~ -	-	-	100kN/m ² を超える	-	- ~ -	-	3mを超える	- ~ -	-	-
	それ以外	1.00	0.00 ~ 5.57	69.61	それ以外	0.00 ~ 5.57	1.87	9.46	それ以外	1.00	5.00 ~ 6.39	69.61	それ以外	5.00 ~ 6.39	1.87	9.46
8	100kN/m ² を超える	-	- ~ -	-	3mを超える	- ~ -	-	-	100kN/m ² を超える	-	- ~ -	-	3mを超える	- ~ -	-	-
	それ以外	1.00	0.00 ~ 4.59	57.21	それ以外	0.00 ~ 4.59	2.03	10.24	それ以外	1.00	5.00 ~ 5.60	57.21	それ以外	5.00 ~ 5.60	2.03	10.24
9	100kN/m ² を超える	-	- ~ -	-	3mを超える	- ~ -	-	-	100kN/m ² を超える	-	- ~ -	-	3mを超える	- ~ -	-	-
	それ以外	1.00	0.00 ~ 4.34	54.17	それ以外	0.00 ~ 4.34	2.03	10.28	それ以外	1.00	5.00 ~ 5.27	54.17	それ以外	5.00 ~ 5.27	2.03	10.28
	100kN/m ² を超える		~		3mを超える	~			100kN/m ² を超える		~		3mを超える	~		
	それ以外		~		それ以外	~			それ以外		~		それ以外	~		
	100kN/m ² を超える		~		3mを超える	~			100kN/m ² を超える		~		3mを超える	~		
	それ以外		~		それ以外	~			それ以外		~		それ以外	~		
	100kN/m ² を超える		~		3mを超える	~			100kN/m ² を超える		~		3mを超える	~		
	それ以外		~		それ以外	~			それ以外		~		それ以外	~		
	100kN/m ² を超える		~		3mを超える	~			100kN/m ² を超える		~		3mを超える	~		
	それ以外		~		それ以外	~			それ以外		~		それ以外	~		
	100kN/m ² を超える		~		3mを超える	~			100kN/m ² を超える		~		3mを超える	~		
	それ以外		~		それ以外	~			それ以外		~		それ以外	~		