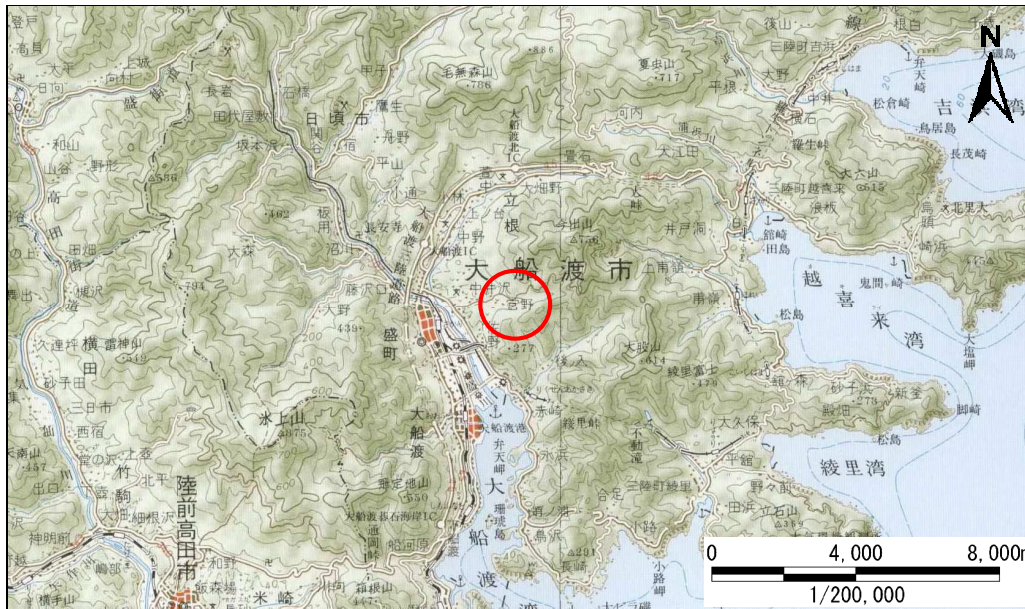


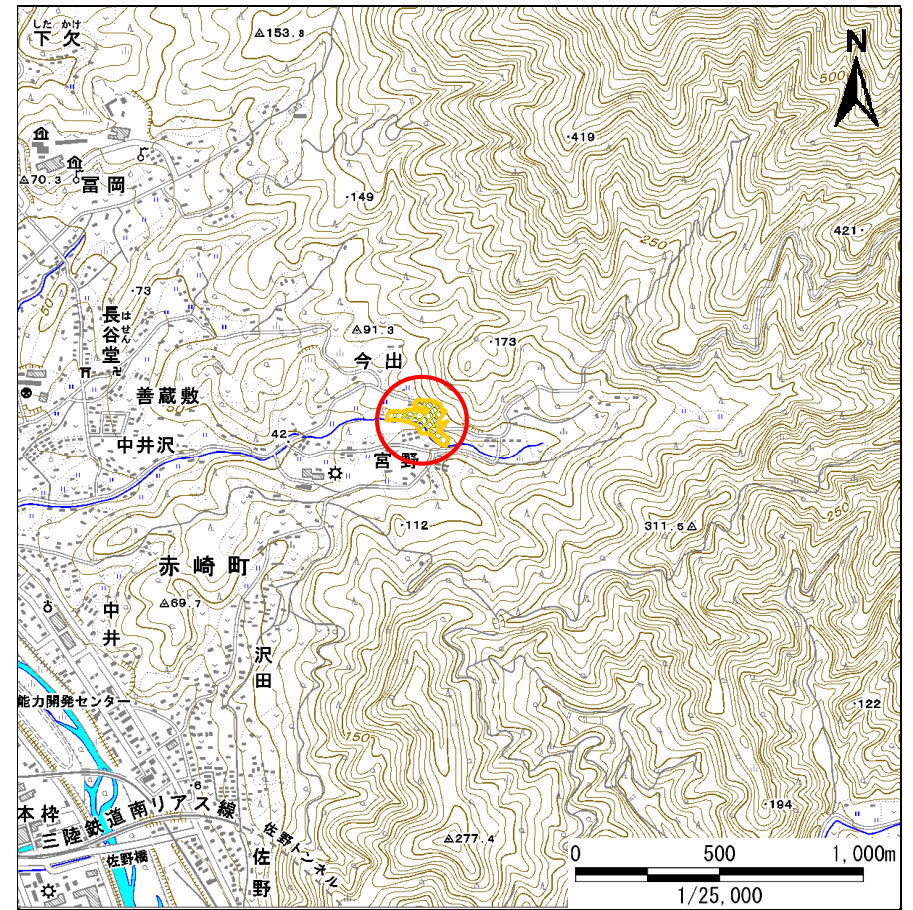
土砂災害防止に関する基礎調査(急傾斜地の崩壊)

表紙 概況、位置図

自然現象の種類	急傾斜地の崩壊
箇所番号	203N0074
箇所名	善蔵敷-5
所在地	大船渡市猪川町字善蔵敷
調査機関	岩手県沿岸広域振興局土木部大船渡土木センター



概況図(S=1:200,000)



位置図(S=1:25,000)

急傾斜地の崩壊区域調査

様式3-1 危害のおそれのある土地、著しい危害のおそれのある土地の設定図

調査年度

平成24年度

急傾斜地の位置

箇所番号

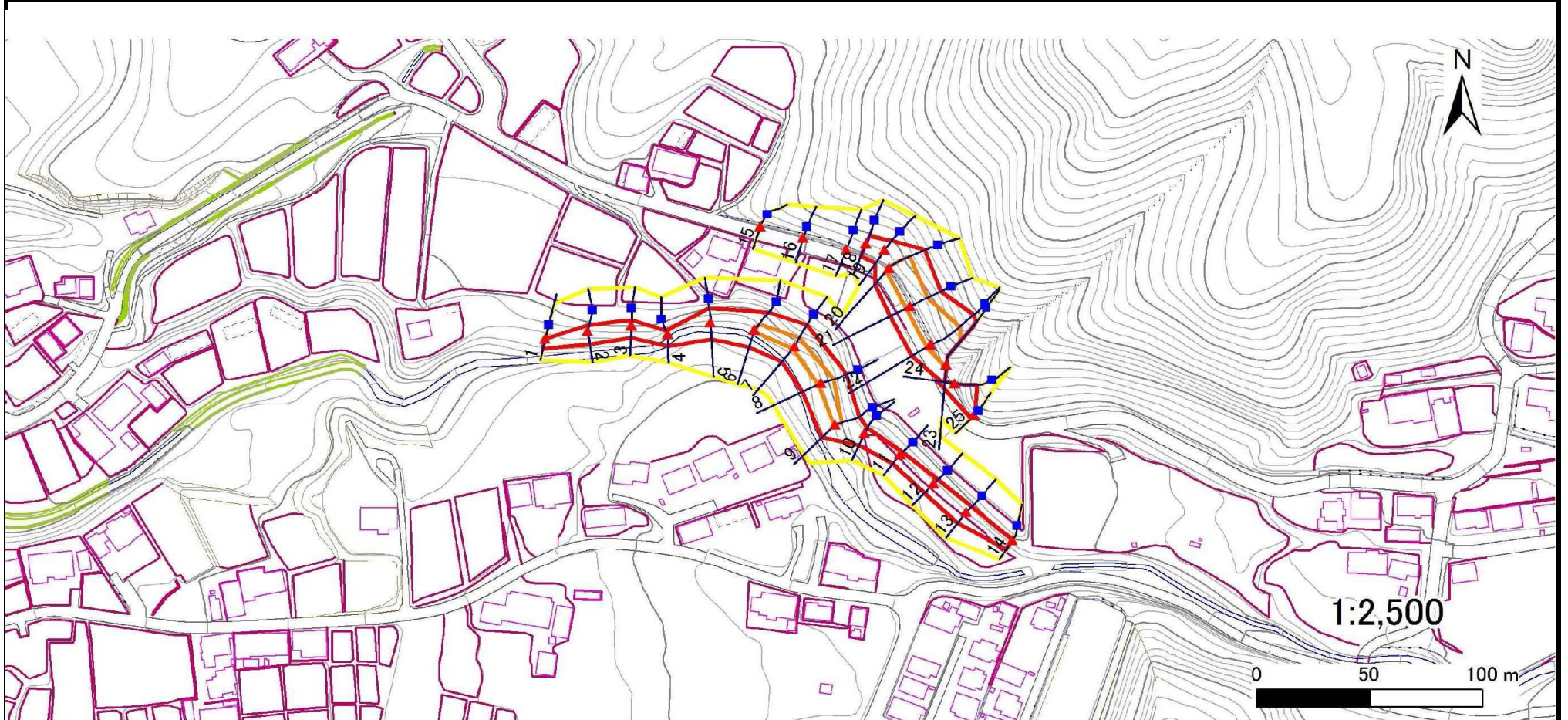
203N0074

箇所名

善蔵敷-5

所在地

大船渡市猪川町字善蔵敷



凡例		横断測線		危険区域		土石等の移動による力が100kN/m ² を超える範囲	
■	上端	—	横断測線	▭ (Yellow)	危険のおそれのある土地の区域	▭ (Orange)	土石等の移動による力が100kN/m ² を超える範囲
▲	下端	—	横断測線	▭ (Red)	著しい危害のおそれのある土地の区域	▭ (Dark Orange)	土石等の堆積高が3mを超える範囲

急傾斜地の崩壊区域調書

様式3-2 建築物に作用すると想定される衝撃に関する事項(1/2)

調査年度	平成24年度
------	--------

急傾斜地の位置		箇所番号		203N0074		箇所名		善蔵敷-5		所在地		大船渡市猪川町字善蔵敷				
横断 測線 番号	急傾斜地の下端に隣接する土地										急傾斜地内					
	土石等の移動の高さと力の大きさ					土石等の堆積高さと力の大きさ					土石等の移動の高さと力の大きさ			土石等の堆積高さと力の大きさ		
	区分	高さ (m)	下端からの距離 (m)	力の大きさ (kN/m ²)	区分	下端からの水平 距離(m)	高さ (m)	力の大きさ (kN/m ²)	区分	高さ (m)	上端からの比高 (m)	力の大きさ (kN/m ²)	区分	上端からの比高 (m)	高さ (m)	力の大きさ (kN/m ²)
1	100kN/m ² を超える	-	- ~ -	-	3mを超える	- ~ -	-	100kN/m ² を超える	-	- ~ -	-	3mを超える	- ~ -	-	-	
	それ以外	1.00	0.00 ~ 4.79	59.64	それ以外	0.00 ~ 0.00	1.77	8.97	それ以外	1.00	5.00 ~ 5.04	59.64	それ以外	5.00 ~ 5.04	1.77	8.97
2	100kN/m ² を超える	-	- ~ -	-	3mを超える	- ~ -	-	100kN/m ² を超える	-	- ~ -	-	3mを超える	- ~ -	-	-	
	それ以外	1.00	0.00 ~ 6.23	78.19	それ以外	0.00 ~ 0.00	1.73	8.76	それ以外	1.00	5.00 ~ 7.22	78.19	それ以外	5.00 ~ 7.22	1.73	8.76
3	100kN/m ² を超える	-	- ~ -	-	3mを超える	- ~ -	-	100kN/m ² を超える	-	- ~ -	-	3mを超える	- ~ -	-	-	
	それ以外	1.00	0.00 ~ 5.92	74.15	それ以外	0.00 ~ 5.92	1.89	9.56	それ以外	1.00	5.00 ~ 7.03	74.15	それ以外	5.00 ~ 7.03	1.89	9.56
4	100kN/m ² を超える	-	- ~ -	-	3mを超える	- ~ -	-	100kN/m ² を超える	-	- ~ -	-	3mを超える	- ~ -	-	-	
	それ以外	1.00	0.00 ~ 5.72	71.51	それ以外	0.00 ~ 5.72	1.85	9.37	それ以外	1.00	5.00 ~ 6.56	71.51	それ以外	5.00 ~ 6.56	1.85	9.37
5	100kN/m ² を超える	-	- ~ -	-	3mを超える	- ~ -	-	100kN/m ² を超える	-	- ~ -	-	3mを超える	- ~ -	-	-	
	それ以外	1.00	0.00 ~ 7.63	97.68	それ以外	0.00 ~ 7.63	2.57	12.99	それ以外	1.00	5.00 ~ 12.60	97.68	それ以外	5.00 ~ 12.60	2.57	12.99
6	100kN/m ² を超える	1.00	0.00 ~ 0.90	113.42	3mを超える	- ~ -	-	100kN/m ² を超える	1.00	10.60 ~ 13.22	113.42	3mを超える	- ~ -	-	-	
	それ以外	1.00	0.90 ~ 8.68	100.00	それ以外	0.00 ~ 8.68	2.25	11.36	それ以外	1.00	5.00 ~ 10.60	100.00	それ以外	5.00 ~ 13.22	2.25	11.36
7	100kN/m ² を超える	1.00	0.00 ~ 1.27	119.20	3mを超える	- ~ -	-	100kN/m ² を超える	1.00	10.69 ~ 14.65	119.20	3mを超える	- ~ -	-	-	
	それ以外	1.00	1.27 ~ 9.05	100.00	それ以外	0.00 ~ 9.05	2.28	11.52	それ以外	1.00	5.00 ~ 10.69	100.00	それ以外	5.00 ~ 14.65	2.28	11.52
8	100kN/m ² を超える	1.00	0.00 ~ 1.53	123.26	3mを超える	- ~ -	-	100kN/m ² を超える	1.00	10.84 ~ 15.88	123.26	3mを超える	- ~ -	-	-	
	それ以外	1.00	1.53 ~ 9.31	100.00	それ以外	0.00 ~ 9.31	2.52	12.72	それ以外	1.00	5.00 ~ 10.84	100.00	それ以外	5.00 ~ 15.88	2.52	12.72
9	100kN/m ² を超える	1.00	0.00 ~ 0.65	109.74	3mを超える	- ~ -	-	100kN/m ² を超える	1.00	10.86 ~ 12.96	109.74	3mを超える	- ~ -	-	-	
	それ以外	1.00	0.65 ~ 8.44	100.00	それ以外	0.00 ~ 8.44	2.07	10.46	それ以外	1.00	5.00 ~ 10.86	100.00	それ以外	5.00 ~ 12.96	2.07	10.46
10	100kN/m ² を超える	-	- ~ -	-	3mを超える	- ~ -	-	100kN/m ² を超える	-	- ~ -	-	3mを超える	- ~ -	-	-	
	それ以外	1.00	0.00 ~ 5.98	74.86	それ以外	0.00 ~ 0.00	1.69	8.54	それ以外	1.00	5.00 ~ 6.84	74.86	それ以外	5.00 ~ 6.84	1.69	8.54
11	100kN/m ² を超える	-	- ~ -	-	3mを超える	- ~ -	-	100kN/m ² を超える	-	- ~ -	-	3mを超える	- ~ -	-	-	
	それ以外	1.00	0.00 ~ 5.52	68.97	それ以外	0.00 ~ 0.00	1.77	8.93	それ以外	1.00	5.00 ~ 6.08	68.97	それ以外	5.00 ~ 6.08	1.77	8.93
12	100kN/m ² を超える	-	- ~ -	-	3mを超える	- ~ -	-	100kN/m ² を超える	-	- ~ -	-	3mを超える	- ~ -	-	-	
	それ以外	1.00	0.00 ~ 6.04	75.70	それ以外	0.00 ~ 6.04	1.80	9.08	それ以外	1.00	5.00 ~ 6.94	75.70	それ以外	5.00 ~ 6.94	1.80	9.08
13	100kN/m ² を超える	-	- ~ -	-	3mを超える	- ~ -	-	100kN/m ² を超える	-	- ~ -	-	3mを超える	- ~ -	-	-	
	それ以外	1.00	0.00 ~ 6.38	80.29	それ以外	0.00 ~ 0.00	1.72	8.70	それ以外	1.00	5.00 ~ 7.51	80.29	それ以外	5.00 ~ 7.51	1.72	8.70
14	100kN/m ² を超える	-	- ~ -	-	3mを超える	- ~ -	-	100kN/m ² を超える	-	- ~ -	-	3mを超える	- ~ -	-	-	
	それ以外	1.00	0.00 ~ 4.93	61.42	それ以外	0.00 ~ 0.00	1.71	8.65	それ以外	1.00	5.00 ~ 5.21	61.42	それ以外	5.00 ~ 5.21	1.71	8.65
15	100kN/m ² を超える	-	- ~ -	-	3mを超える	- ~ -	-	100kN/m ² を超える	-	- ~ -	-	3mを超える	- ~ -	-	-	
	それ以外	-	- ~ -	-	それ以外	- ~ -	-	それ以外	-	- ~ -	-	それ以外	- ~ -	-	-	

急傾斜地の崩壊区域調書

様式3-2 建築物に作用すると想定される衝撃に関する事項(2/2)

調査年度	平成24年度
------	--------

急傾斜地の位置		箇所番号		203N0074		箇所名		善蔵敷-5		所在地		大船渡市猪川町字善蔵敷				
横断 測線 番号	急傾斜地の下端に隣接する土地															
	土石等の移動の高さと力の大きさ				土石等の堆積高さと力の大きさ				土石等の移動の高さと力の大きさ				土石等の堆積高さと力の大きさ			
	区分	高さ (m)	下端からの距離 (m)	力の大きさ (kN/m ²)	区分	下端からの水平 距離(m)	高さ (m)	力の大きさ (kN/m ²)	区分	高さ (m)	上端からの比高 (m)	力の大きさ (kN/m ²)	区分	上端からの比高 (m)	高さ (m)	力の大きさ (kN/m ²)
16	100kN/m ² を超える	-	- ~ -	-	3mを超える	- ~ -	-	-	100kN/m ² を超える	-	- ~ -	-	3mを超える	- ~ -	-	-
	それ以外	-	- ~ -	-	それ以外	- ~ -	-	-	それ以外	-	- ~ -	-	それ以外	- ~ -	-	-
17	100kN/m ² を超える	-	- ~ -	-	3mを超える	- ~ -	-	-	100kN/m ² を超える	-	- ~ -	-	3mを超える	- ~ -	-	-
	それ以外	-	- ~ -	-	それ以外	- ~ -	-	-	それ以外	-	- ~ -	-	それ以外	- ~ -	-	-
18	100kN/m ² を超える	-	- ~ -	-	3mを超える	- ~ -	-	-	100kN/m ² を超える	-	- ~ -	-	3mを超える	- ~ -	-	-
	それ以外	1.00	0.00 ~ 6.19	77.76	それ以外	0.00 ~ 0.00	1.64	8.29	それ以外	1.00	5.00 ~ 7.40	77.76	それ以外	5.00 ~ 7.40	1.64	8.29
19	100kN/m ² を超える	-	- ~ -	-	3mを超える	- ~ -	-	-	100kN/m ² を超える	-	- ~ -	-	3mを超える	- ~ -	-	-
	それ以外	1.00	0.00 ~ 7.33	93.50	それ以外	0.00 ~ 7.33	1.91	9.64	それ以外	1.00	5.00 ~ 9.92	93.50	それ以外	5.00 ~ 9.92	1.91	9.64
20	100kN/m ² を超える	1.00	0.00 ~ 2.11	132.75	3mを超える	- ~ -	-	-	100kN/m ² を超える	1.00	10.53 ~ 18.72	132.75	3mを超える	- ~ -	-	-
	それ以外	1.00	2.11 ~ 9.90	100.00	それ以外	0.00 ~ 9.90	2.37	12.00	それ以外	1.00	5.00 ~ 10.53	100.00	それ以外	5.00 ~ 18.72	2.37	12.00
21	100kN/m ² を超える	1.00	0.00 ~ 2.10	132.61	3mを超える	- ~ -	-	-	100kN/m ² を超える	1.00	11.28 ~ 19.45	132.61	3mを超える	- ~ -	-	-
	それ以外	1.00	2.10 ~ 9.89	100.00	それ以外	0.00 ~ 9.89	2.60	13.13	それ以外	1.00	5.00 ~ 11.28	100.00	それ以外	5.00 ~ 19.45	2.60	13.13
22	100kN/m ² を超える	1.00	0.00 ~ 2.23	134.66	3mを超える	- ~ -	-	-	100kN/m ² を超える	1.00	10.76 ~ 21.34	134.66	3mを超える	- ~ -	-	-
	それ以外	1.00	2.23 ~ 10.01	100.00	それ以外	0.00 ~ 10.01	2.27	11.46	それ以外	1.00	5.00 ~ 10.76	100.00	それ以外	5.00 ~ 21.34	2.27	11.46
23	100kN/m ² を超える	1.00	0.00 ~ 1.49	122.73	3mを超える	- ~ -	-	-	100kN/m ² を超える	1.00	11.78 ~ 19.69	122.73	3mを超える	- ~ -	-	-
	それ以外	1.00	1.49 ~ 9.28	100.00	それ以外	0.00 ~ 9.28	2.15	10.86	それ以外	1.00	5.00 ~ 11.78	100.00	それ以外	5.00 ~ 19.69	2.15	10.86
24	100kN/m ² を超える	1.00	0.00 ~ 0.11	101.65	3mを超える	- ~ -	-	-	100kN/m ² を超える	1.00	11.10 ~ 11.44	101.65	3mを超える	- ~ -	-	-
	それ以外	1.00	0.11 ~ 7.90	100.00	それ以外	0.00 ~ 7.90	2.04	10.30	それ以外	1.00	5.00 ~ 11.10	100.00	それ以外	5.00 ~ 11.44	2.04	10.30
25	100kN/m ² を超える	-	- ~ -	-	3mを超える	- ~ -	-	-	100kN/m ² を超える	-	- ~ -	-	3mを超える	- ~ -	-	-
	それ以外	1.00	0.00 ~ 1.98	27.50	それ以外	0.00 ~ 1.98	2.69	13.62	それ以外	1.00	5.00 ~ 5.89	27.50	それ以外	5.00 ~ 5.89	2.69	13.62
	100kN/m ² を超える		~		3mを超える	~			100kN/m ² を超える		~		3mを超える	~		
	それ以外		~		それ以外	~			それ以外		~		それ以外	~		
	100kN/m ² を超える		~		3mを超える	~			100kN/m ² を超える		~		3mを超える	~		
	それ以外		~		それ以外	~			それ以外		~		それ以外	~		
	100kN/m ² を超える		~		3mを超える	~			100kN/m ² を超える		~		3mを超える	~		
	それ以外		~		それ以外	~			それ以外		~		それ以外	~		
	100kN/m ² を超える		~		3mを超える	~			100kN/m ² を超える		~		3mを超える	~		
	それ以外		~		それ以外	~			それ以外		~		それ以外	~		