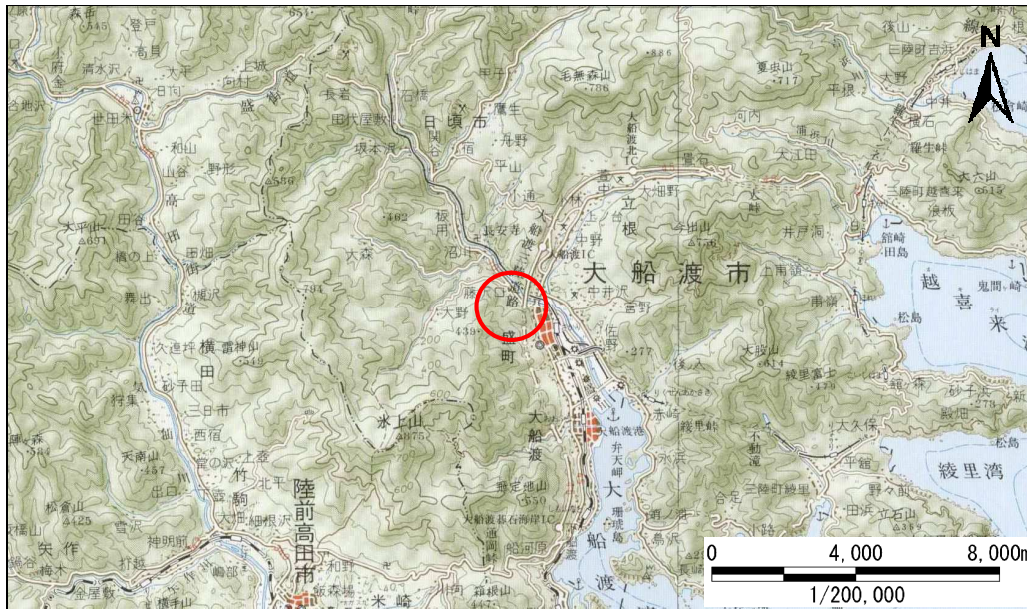


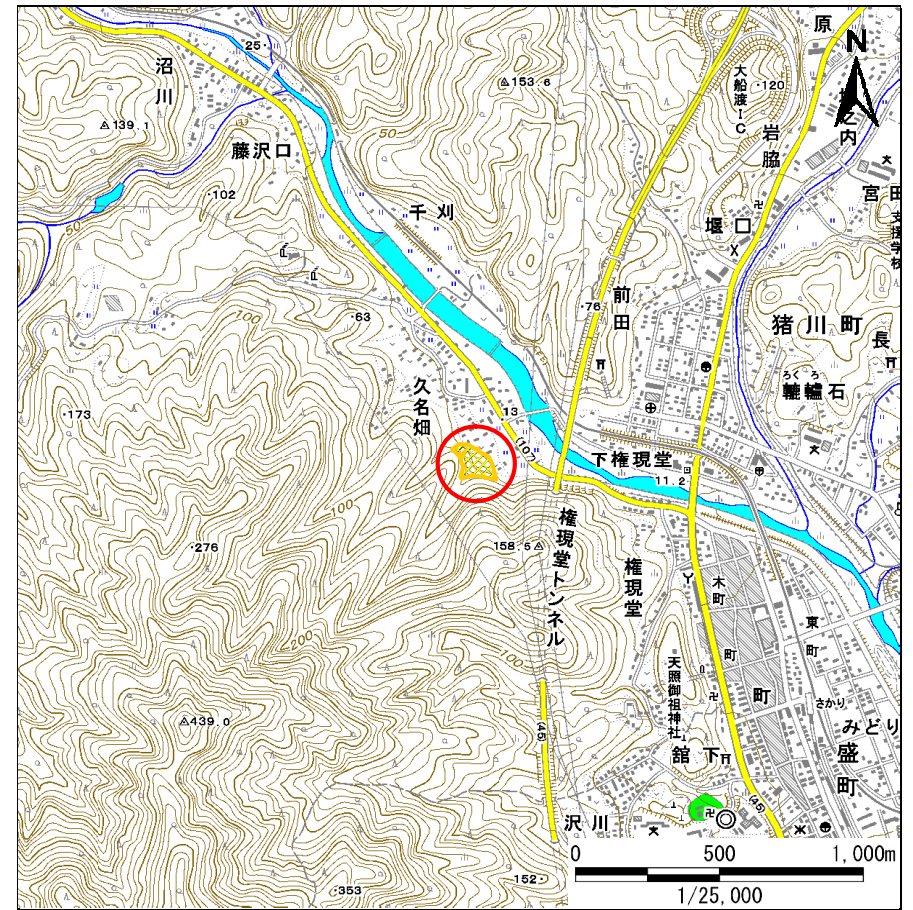
土砂災害防止に関する基礎調査(急傾斜地の崩壊)

表紙 概況、位置図

自然現象の種類	急傾斜地の崩壊
箇所番号	203N0067
箇所名	久名畑-6
所在地	大船渡市猪川町字久名畑
調査機関	岩手県沿岸広域振興局土木部大船渡土木センター



概況図(S=1:200,000)



位置図(S=1:25,000)

急傾斜地の崩壊区域調査

様式3-1 危害のおそれのある土地、著しい危害のおそれのある土地の設定図

調査年度

平成24年度

急傾斜地の位置

箇所番号

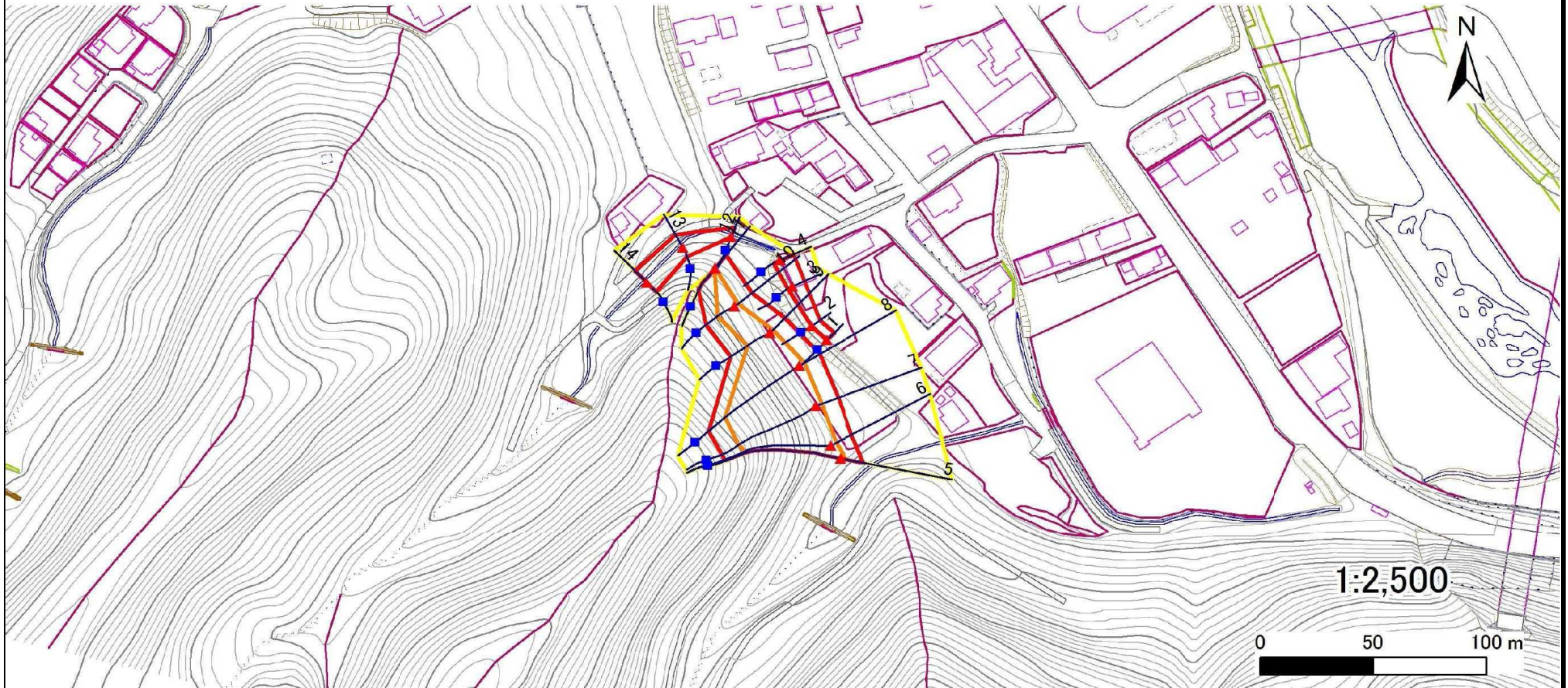
203N0067

箇所名

久名畑-6

所在地

大船渡市猪川町字久名畑



凡例

- 上端
- ▲ 下端

— 横断測線

— 危害のおそれのある土地の区域

— 著しい危害のおそれのある土地の区域

— 土石等の移動による力が100kN/m²を超える範囲

— 土石等の堆積高が3mを超える範囲

急傾斜地の崩壊区域調書

様式3-2 建築物に作用すると想定される衝撃に関する事項(1/1)

調査年度 平成24年度

急傾斜地の位置		203N0067		箇所名		久名畑-6		所在地		大船渡市猪川町字久名畑						
横断 測線 番号	急傾斜地の下端に隣接する土地								急傾斜地内							
	土石等の移動の高さと力の大きさ				土石等の堆積高さとの大きさ				土石等の移動の高さと力の大きさ				土石等の堆積高さとの大きさ			
	区分	高さ (m)	下端からの距離 (m)	力の大きさ (kN/m ²)	区分	下端からの水平 距離(m)	高さ (m)	力の大きさ (kN/m ²)	区分	高さ (m)	上端からの比高 (m)	力の大きさ (kN/m ²)	区分	上端からの比高 (m)	高さ (m)	力の大きさ (kN/m ²)
1	100kN/m ² を超える	-	- ~ -	-	3mを超える	- ~ -	-	-	100kN/m ² を超える	-	- ~ -	-	3mを超える	- ~ -	-	-
	それ以外	1.00	0.00 ~ 4.71	58.67	それ以外	0.00 ~ 4.71	1.83	9.24	それ以外	1.00	5.00 ~ 5.02	58.67	それ以外	5.00 ~ 5.02	1.83	9.24
2	100kN/m ² を超える	-	- ~ -	-	3mを超える	- ~ -	-	-	100kN/m ² を超える	-	- ~ -	-	3mを超える	- ~ -	-	-
	それ以外	1.00	0.00 ~ 4.64	57.83	それ以外	0.00 ~ 4.64	1.92	9.69	それ以外	1.00	5.00 ~ 5.18	57.83	それ以外	5.00 ~ 5.18	1.92	9.69
3	100kN/m ² を超える	-	- ~ -	-	3mを超える	- ~ -	-	-	100kN/m ² を超える	-	- ~ -	-	3mを超える	- ~ -	-	-
	それ以外	1.00	0.00 ~ 6.02	75.47	それ以外	0.00 ~ 6.02	1.78	9.01	それ以外	1.00	5.00 ~ 6.89	75.47	それ以外	5.00 ~ 6.89	1.78	9.01
4	100kN/m ² を超える	-	- ~ -	-	3mを超える	- ~ -	-	-	100kN/m ² を超える	-	- ~ -	-	3mを超える	- ~ -	-	-
	それ以外	1.00	0.00 ~ 6.33	79.55	それ以外	0.00 ~ 0.00	1.72	8.70	それ以外	1.00	5.00 ~ 7.41	79.55	それ以外	5.00 ~ 7.41	1.72	8.70
5	100kN/m ² を超える	1.00	0.00 ~ 2.49	139.00	3mを超える	- ~ -	-	-	100kN/m ² を超える	1.00	11.60 ~ 37.47	139.00	3mを超える	- ~ -	-	-
	それ以外	1.00	2.49 ~ 10.27	100.00	それ以外	0.00 ~ 10.27	2.88	14.53	それ以外	1.00	5.00 ~ 11.60	100.00	それ以外	5.00 ~ 37.47	2.88	14.53
6	100kN/m ² を超える	1.00	0.00 ~ 2.66	141.83	3mを超える	- ~ -	-	-	100kN/m ² を超える	1.00	11.29 ~ 35.84	141.83	3mを超える	- ~ -	-	-
	それ以外	1.00	2.66 ~ 10.44	100.00	それ以外	0.00 ~ 10.44	2.91	14.73	それ以外	1.00	5.00 ~ 11.29	100.00	それ以外	5.00 ~ 35.84	2.91	14.73
7	100kN/m ² を超える	1.00	0.00 ~ 3.01	147.84	3mを超える	- ~ -	-	-	100kN/m ² を超える	1.00	10.87 ~ 37.03	147.84	3mを超える	- ~ -	-	-
	それ以外	1.00	3.01 ~ 10.79	100.00	それ以外	0.00 ~ 10.79	2.99	15.09	それ以外	1.00	5.00 ~ 10.87	100.00	それ以外	5.00 ~ 37.03	2.99	15.09
8	100kN/m ² を超える	1.00	0.00 ~ 2.72	142.96	3mを超える	- ~ -	-	-	100kN/m ² を超える	1.00	11.23 ~ 37.38	142.96	3mを超える	- ~ -	-	-
	それ以外	1.00	2.72 ~ 10.51	100.00	それ以外	0.00 ~ 10.51	2.92	14.76	それ以外	1.00	5.00 ~ 11.23	100.00	それ以外	5.00 ~ 37.38	2.92	14.76
9	100kN/m ² を超える	1.00	0.00 ~ 1.73	126.45	3mを超える	- ~ -	-	-	100kN/m ² を超える	1.00	11.03 ~ 18.72	126.45	3mを超える	- ~ -	-	-
	それ以外	1.00	1.73 ~ 9.51	100.00	それ以外	0.00 ~ 9.51	2.22	11.23	それ以外	1.00	5.00 ~ 11.03	100.00	それ以外	5.00 ~ 18.72	2.22	11.23
10	100kN/m ² を超える	1.00	0.00 ~ 2.05	131.70	3mを超える	- ~ -	-	-	100kN/m ² を超える	1.00	10.79 ~ 18.32	131.70	3mを超える	- ~ -	-	-
	それ以外	1.00	2.05 ~ 9.83	100.00	それ以外	0.00 ~ 9.83	2.50	12.65	それ以外	1.00	5.00 ~ 10.79	100.00	それ以外	5.00 ~ 18.32	2.50	12.65
11	100kN/m ² を超える	1.00	0.00 ~ 0.06	100.94	3mを超える	- ~ -	-	-	100kN/m ² を超える	1.00	12.19 ~ 12.43	100.94	3mを超える	- ~ -	-	-
	それ以外	1.00	0.06 ~ 7.85	100.00	それ以外	0.00 ~ 7.85	1.95	9.88	それ以外	1.00	5.00 ~ 12.19	100.00	それ以外	5.00 ~ 12.43	1.95	9.88
12	100kN/m ² を超える	-	- ~ -	-	3mを超える	- ~ -	-	-	100kN/m ² を超える	-	- ~ -	-	3mを超える	- ~ -	-	-
	それ以外	1.00	0.00 ~ 4.77	59.46	それ以外	0.00 ~ 0.00	1.76	8.91	それ以外	1.00	5.00 ~ 5.01	59.46	それ以外	5.00 ~ 5.01	1.76	8.91
13	100kN/m ² を超える	-	- ~ -	-	3mを超える	- ~ -	-	-	100kN/m ² を超える	-	- ~ -	-	3mを超える	- ~ -	-	-
	それ以外	1.00	0.00 ~ 6.94	88.01	それ以外	0.00 ~ 6.94	1.84	9.29	それ以外	1.00	5.00 ~ 8.73	88.01	それ以外	5.00 ~ 8.73	1.84	9.29
14	100kN/m ² を超える	-	- ~ -	-	3mを超える	- ~ -	-	-	100kN/m ² を超える	-	- ~ -	-	3mを超える	- ~ -	-	-
	それ以外	1.00	0.00 ~ 7.54	96.41	それ以外	0.00 ~ 7.54	2.33	11.77	それ以外	1.00	5.00 ~ 10.28	96.41	それ以外	5.00 ~ 10.28	2.33	11.77
	100kN/m ² を超える		~		3mを超える	~			100kN/m ² を超える		~		3mを超える	~		
	それ以外		~		それ以外	~			それ以外		~		それ以外	~		