

土砂災害防止に関する基礎調査(急傾斜地の崩壊)

表紙 概況、位置図

自然現象の種類	急傾斜地の崩壊
箇所番号	177F1001
箇所名	小中井-1
所在地	大船渡市末崎町字小中井
調査機関	岩手県沿岸広域振興局土木部大船渡土木センター



概況図(S=1:200,000)



位置図(S=1:25,000)

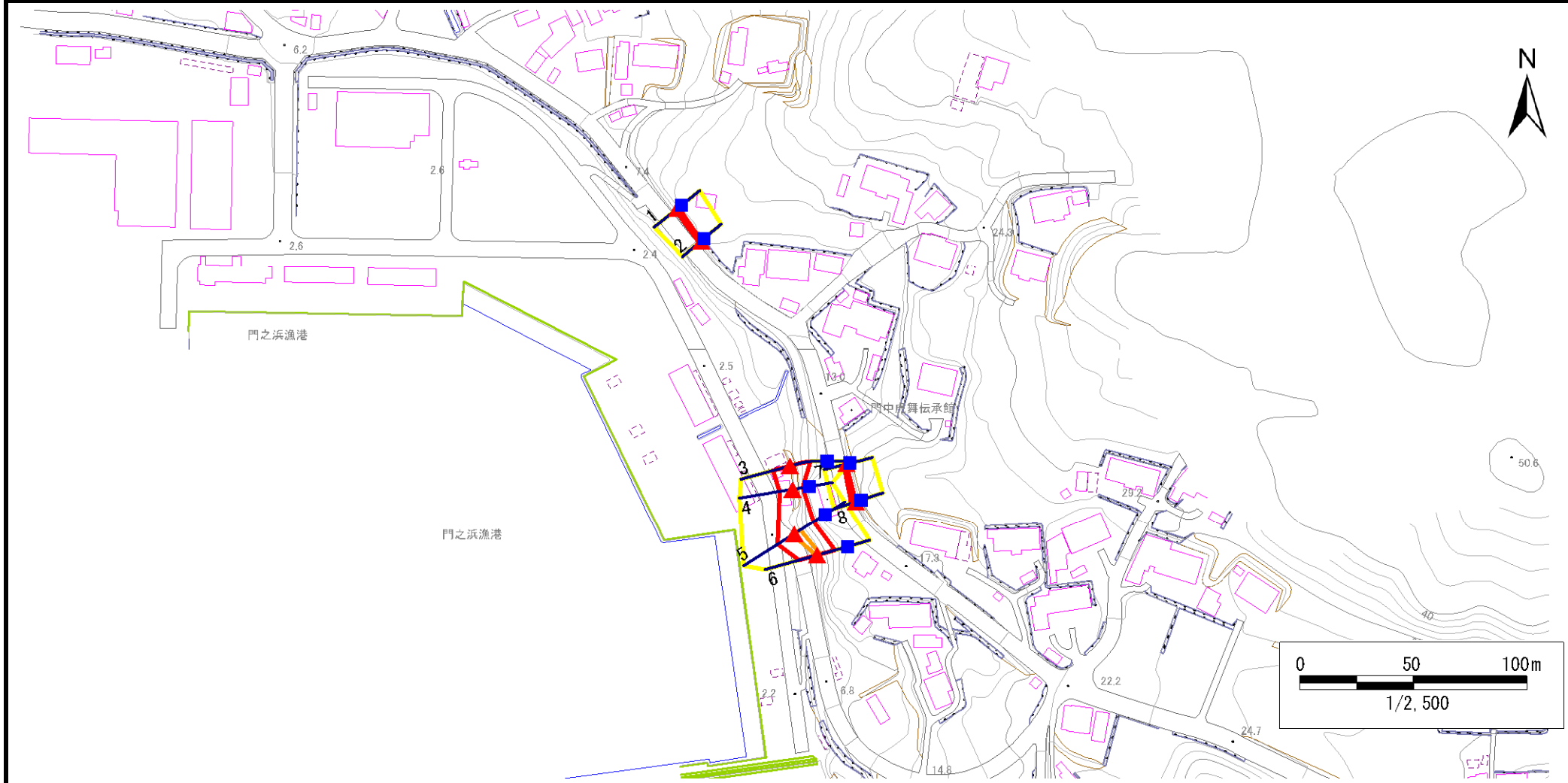
急傾斜地の崩壊区域調書

様式3-1 危害のおそれのある土地、著しい危害のおそれのある土地の設定図(1/4)

調査年度

平成29年度

急傾斜地の位置	箇所番号	177F1001	箇所名	小中井-1	所在地	大船渡市末崎町字小中井
---------	------	----------	-----	-------	-----	-------------



凡例	■ 上端	— 横断測線	 危害のおそれのある土地の区域	 土石等の移動による力が100kN/m ² を超える範囲
	▲ 下端		 著しい危害のおそれのある土地の区域	 土石等の堆積高が3mを超える範囲

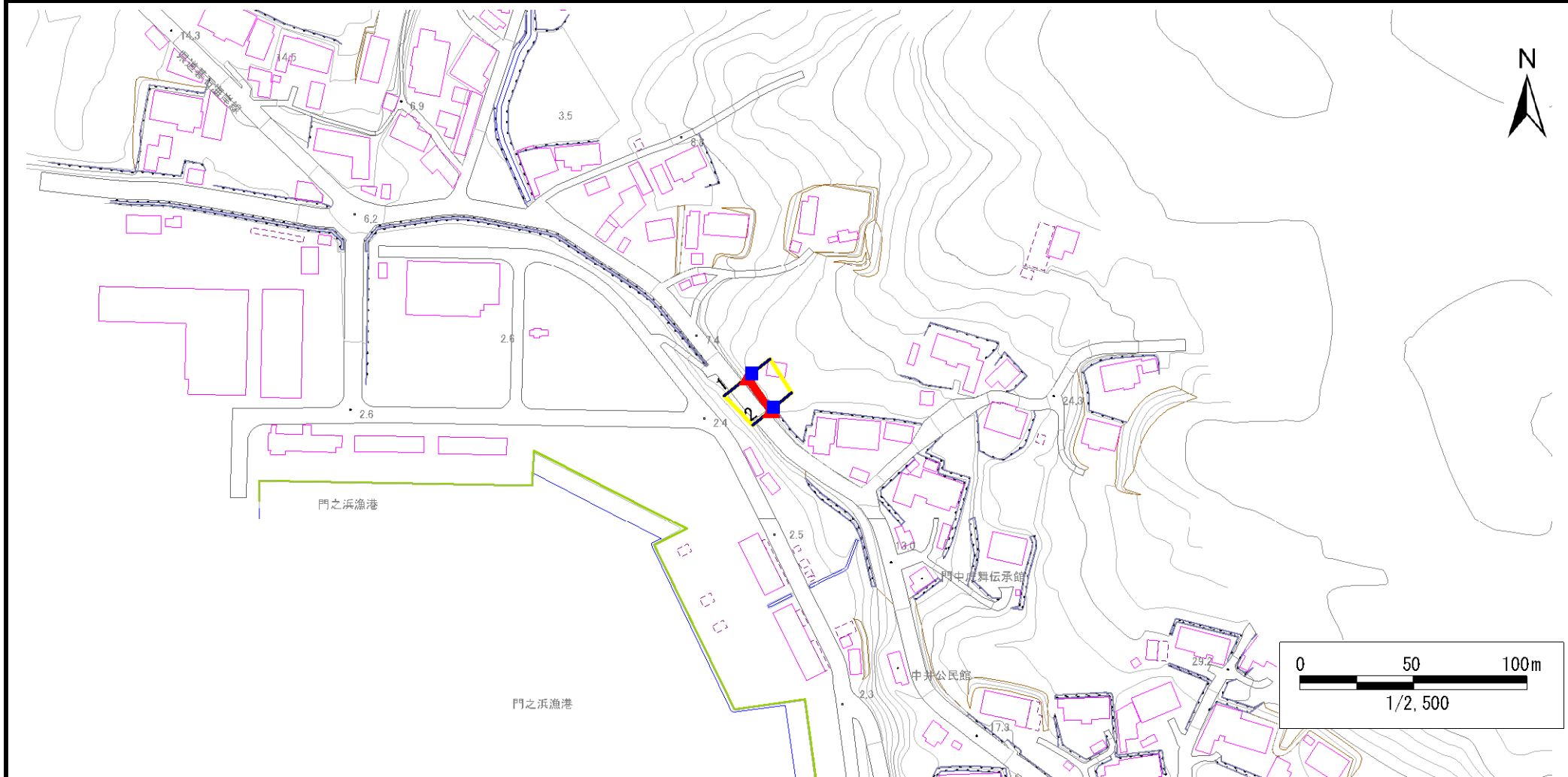
急傾斜地の崩壊区域調査

様式3-1 危害のおそれのある土地、著しい危害のおそれのある土地の設定図(2/4)

調査年度

平成29年度

急傾斜地の位置	箇所番号	177F1001	箇所名	小中井-1	所在地	大船渡市末崎町字小中井
---------	------	----------	-----	-------	-----	-------------



凡例	■ 上端	— 横断測線	 危害のおそれのある土地の区域	 土石等の移動による力が100kN/m ² を超える範囲
	▲ 下端		 著しい危害のおそれのある土地の区域	 土石等の堆積高が3mを超える範囲

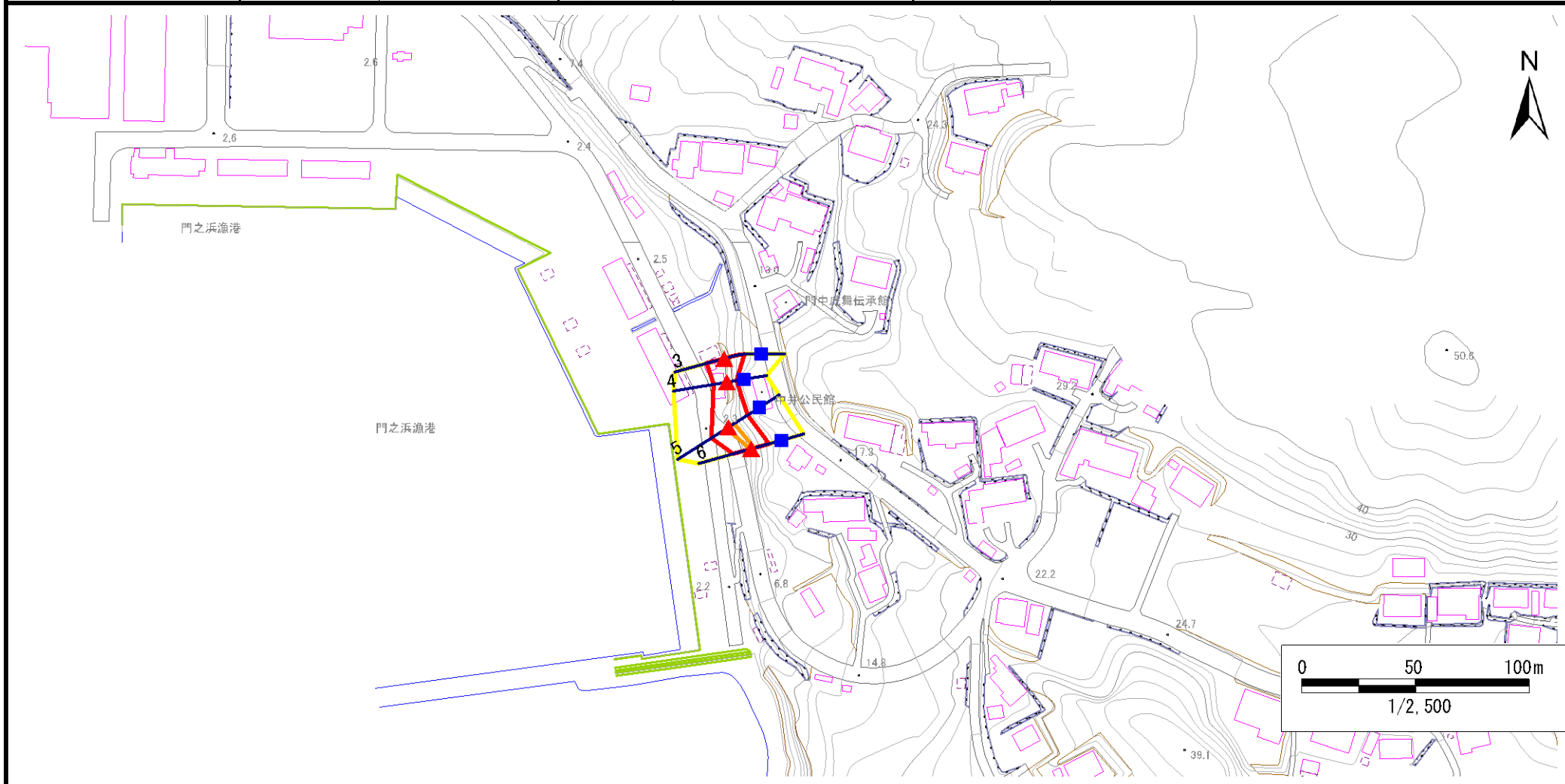
急傾斜地の崩壊区域調書

様式3-1 危害のおそれのある土地、著しい危害のおそれのある土地の設定図(3/4)

調査年度

平成29年度

急傾斜地の位置 箇所番号 177F1001 箇所名 小中井-1 所在地 大船渡市末崎町字小中井



凡例

■ 上端
▲ 下端

— 横断測線

■ 危害のおそれのある土地の区域
■ 著しい危害のおそれのある土地の区域

■ 土石等の移動による力が 100kN/m^2 を超える範囲
■ 土石等の堆積高が 3m を超える範囲

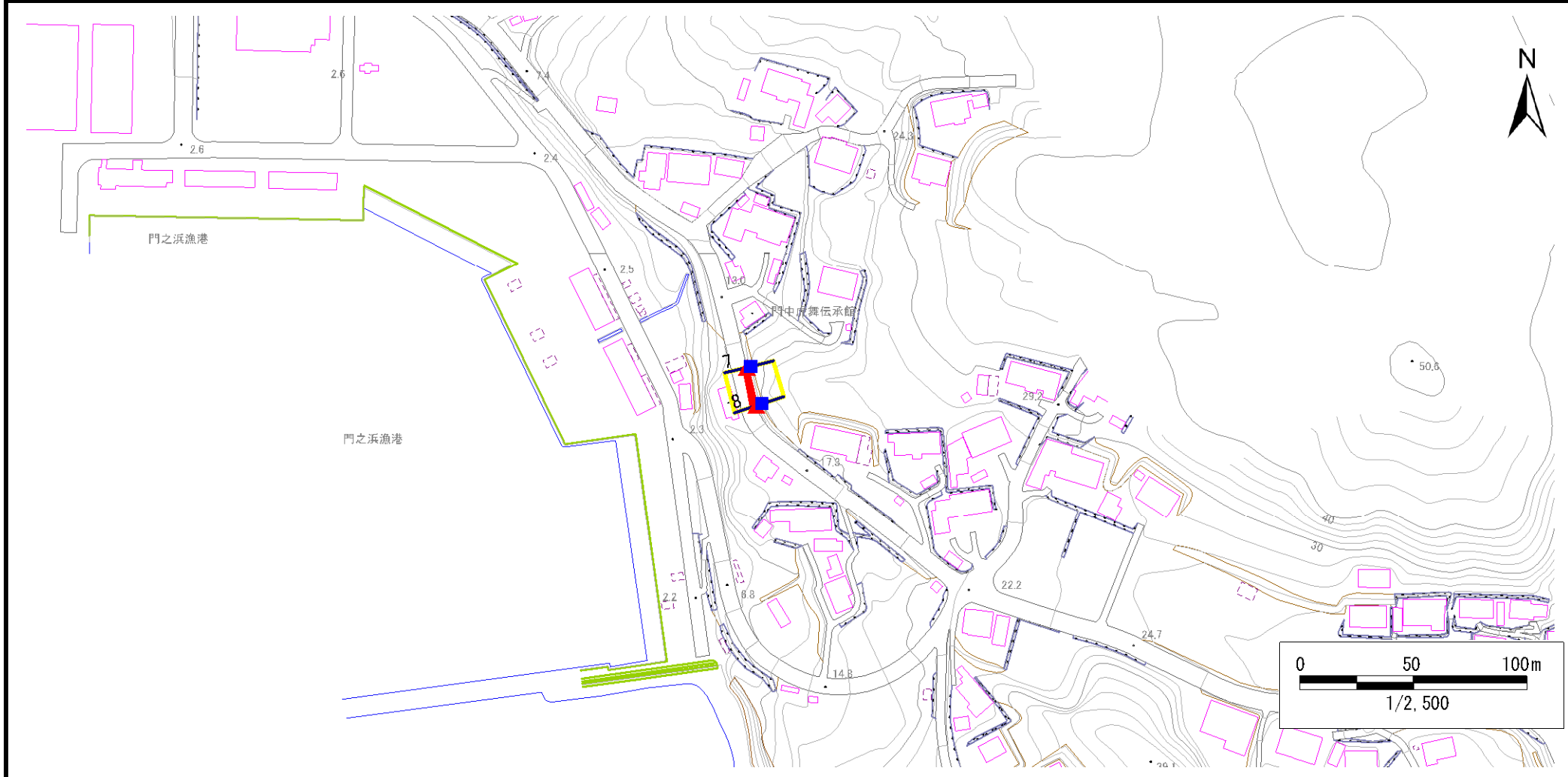
急傾斜地の崩壊区域調査

様式3-1 危害のおそれのある土地、著しい危害のおそれのある土地の設定図(4/4)

調査年度

平成29年度

急傾斜地の位置	箇所番号	177F1001	箇所名	小中井-1	所在地	大船渡市末崎町字小中井
---------	------	----------	-----	-------	-----	-------------



凡例	■ 上端	— 横断測線	■ 危害のおそれのある土地の区域	■ 土石等の移動による力が100kN/m ² を超える範囲
	▲ 下端		■ 著しい危害のおそれのある土地の区域	■ 土石等の堆積高が3mを超える範囲

急傾斜地の崩壊区域調書

様式3-2 建築物に作用すると想定される衝撃に関する事項(1/1)

調査年度

平成29年度

急傾斜地の位置		箇所番号		177F1001		箇所名		小中井-1		所在地		大船渡市末崎町字小中井				
横断 測線 番号	急傾斜地の下端に隣接する土地								急傾斜地内							
	土石等の移動の高さと力の大きさ				土石等の堆積高さとの大きさ				土石等の移動の高さと力の大きさ				土石等の堆積高さとの大きさ			
	区分	高さ (m)	下端からの距離 (m)	力の大きさ (kN/m ²)	区分	下端からの水平 距離(m)	高さ (m)	力の大きさ (kN/m ²)	区分	高さ (m)	上端からの比高 (m)	力の大きさ (kN/m ²)	区分	上端からの比高 (m)	高さ (m)	力の大きさ (kN/m ²)
1	100kN/m ² を超える	—	— ~ —	—	3mを超える	— ~ —	—	—	100kN/m ² を超える	—	— ~ —	—	3mを超える	— ~ —	—	—
	それ以外	1.00	0.00 ~ 1.30	20.46	それ以外	0.00 ~ 1.30	2.97	15.91	それ以外	1.00	5.00 ~ 6.60	20.46	それ以外	5.00 ~ 6.60	2.97	15.91
2	100kN/m ² を超える	—	— ~ —	—	3mを超える	0.00 ~ 0.15	3.28	17.56	100kN/m ² を超える	—	— ~ —	—	3mを超える	5.00 ~ 5.30	3.28	17.56
	それ以外	1.00	0.00 ~ 1.15	11.07	それ以外	0.15 ~ 1.15	3.00	16.05	それ以外	1.00	5.00 ~ 5.30	11.07	それ以外	5.00 ~ 5.00	3.00	16.05
3	100kN/m ² を超える	1.00	0.00 ~ 0.04	100.58	3mを超える	— ~ —	—	—	100kN/m ² を超える	1.00	10.98 ~ 11.10	100.58	3mを超える	— ~ —	—	—
	それ以外	1.00	0.04 ~ 7.82	100.00	それ以外	0.00 ~ 7.82	2.05	10.98	それ以外	1.00	5.00 ~ 10.98	100.00	それ以外	5.00 ~ 11.10	2.05	10.98
4	100kN/m ² を超える	—	— ~ —	—	3mを超える	— ~ —	—	—	100kN/m ² を超える	—	— ~ —	—	3mを超える	— ~ —	—	—
	それ以外	1.00	0.00 ~ 5.76	71.97	それ以外	0.00 ~ 5.76	2.90	15.54	それ以外	1.00	5.00 ~ 11.82	71.97	それ以外	5.00 ~ 11.82	2.90	15.54
5	100kN/m ² を超える	1.00	0.00 ~ 0.87	112.95	3mを超える	— ~ —	—	—	100kN/m ² を超える	1.00	10.55 ~ 13.08	112.95	3mを超える	— ~ —	—	—
	それ以外	1.00	0.87 ~ 8.65	100.00	それ以外	0.00 ~ 8.65	2.22	11.90	それ以外	1.00	5.00 ~ 10.55	100.00	それ以外	5.00 ~ 13.08	2.22	11.90
6	100kN/m ² を超える	1.00	0.00 ~ 0.44	106.49	3mを超える	— ~ —	—	—	100kN/m ² を超える	1.00	10.69 ~ 11.88	106.49	3mを超える	— ~ —	—	—
	それ以外	1.00	0.44 ~ 8.22	100.00	それ以外	0.00 ~ 8.22	2.28	12.19	それ以外	1.00	5.00 ~ 10.69	100.00	それ以外	5.00 ~ 11.88	2.28	12.19
7	100kN/m ² を超える	—	— ~ —	—	3mを超える	— ~ —	—	—	100kN/m ² を超える	—	— ~ —	—	3mを超える	— ~ —	—	—
	それ以外	1.00	0.00 ~ 1.07	15.89	それ以外	0.00 ~ 1.07	2.99	15.99	それ以外	1.00	5.00 ~ 5.00	15.89	それ以外	5.00 ~ 5.00	2.99	15.99
8	100kN/m ² を超える	—	— ~ —	—	3mを超える	— ~ —	—	—	100kN/m ² を超える	—	— ~ —	—	3mを超える	— ~ —	—	—
	それ以外	1.00	0.00 ~ 2.02	27.94	それ以外	0.00 ~ 2.02	2.58	13.81	それ以外	1.00	5.00 ~ 5.00	27.94	それ以外	5.00 ~ 5.00	2.58	13.81
	100kN/m ² を超える		~		3mを超える	~			100kN/m ² を超える		~		3mを超える	~		
	それ以外		~		それ以外	~			それ以外		~		それ以外	~		
	100kN/m ² を超える		~		3mを超える	~			100kN/m ² を超える		~		3mを超える	~		
	それ以外		~		それ以外	~			それ以外		~		それ以外	~		
	100kN/m ² を超える		~		3mを超える	~			100kN/m ² を超える		~		3mを超える	~		
	それ以外		~		それ以外	~			それ以外		~		それ以外	~		
	100kN/m ² を超える		~		3mを超える	~			100kN/m ² を超える		~		3mを超える	~		
	それ以外		~		それ以外	~			それ以外		~		それ以外	~		
	100kN/m ² を超える		~		3mを超える	~			100kN/m ² を超える		~		3mを超える	~		
	それ以外		~		それ以外	~			それ以外		~		それ以外	~		