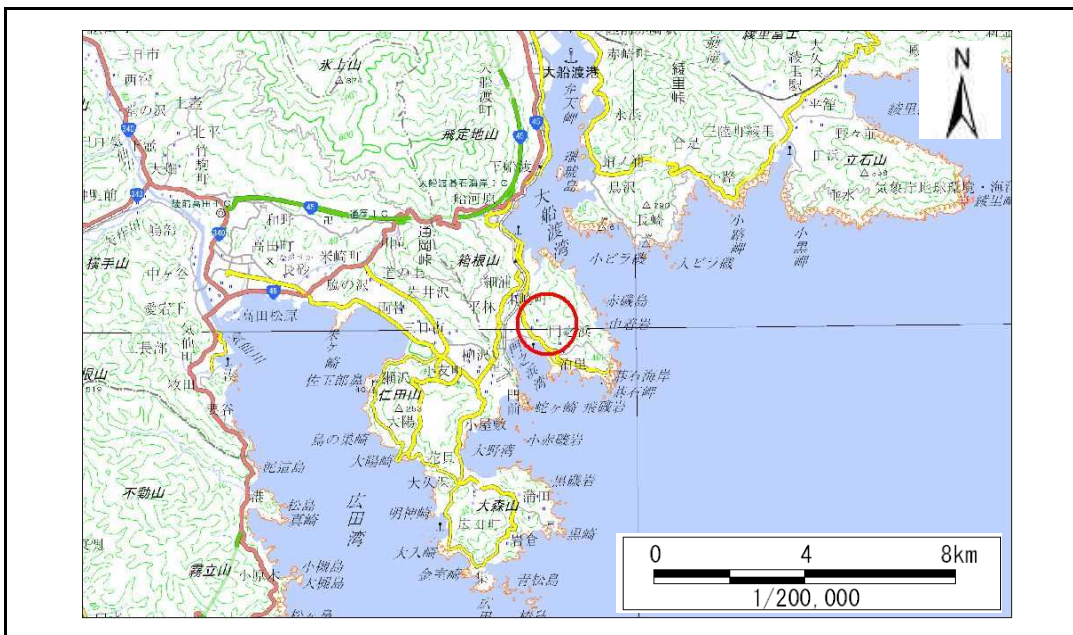


土砂災害防止に関する基礎調査(急傾斜地の崩壊)

表紙 概況、位置図

自然現象の種類	急傾斜地の崩壊
箇所番号	177B1009
箇所名	門之浜-6
所在地	大船渡市末崎町字門之浜
調査機関	岩手県沿岸広域振興局土木部大船渡土木センター



概況図(S=1:200,000)



位置図(S=1:25,000)

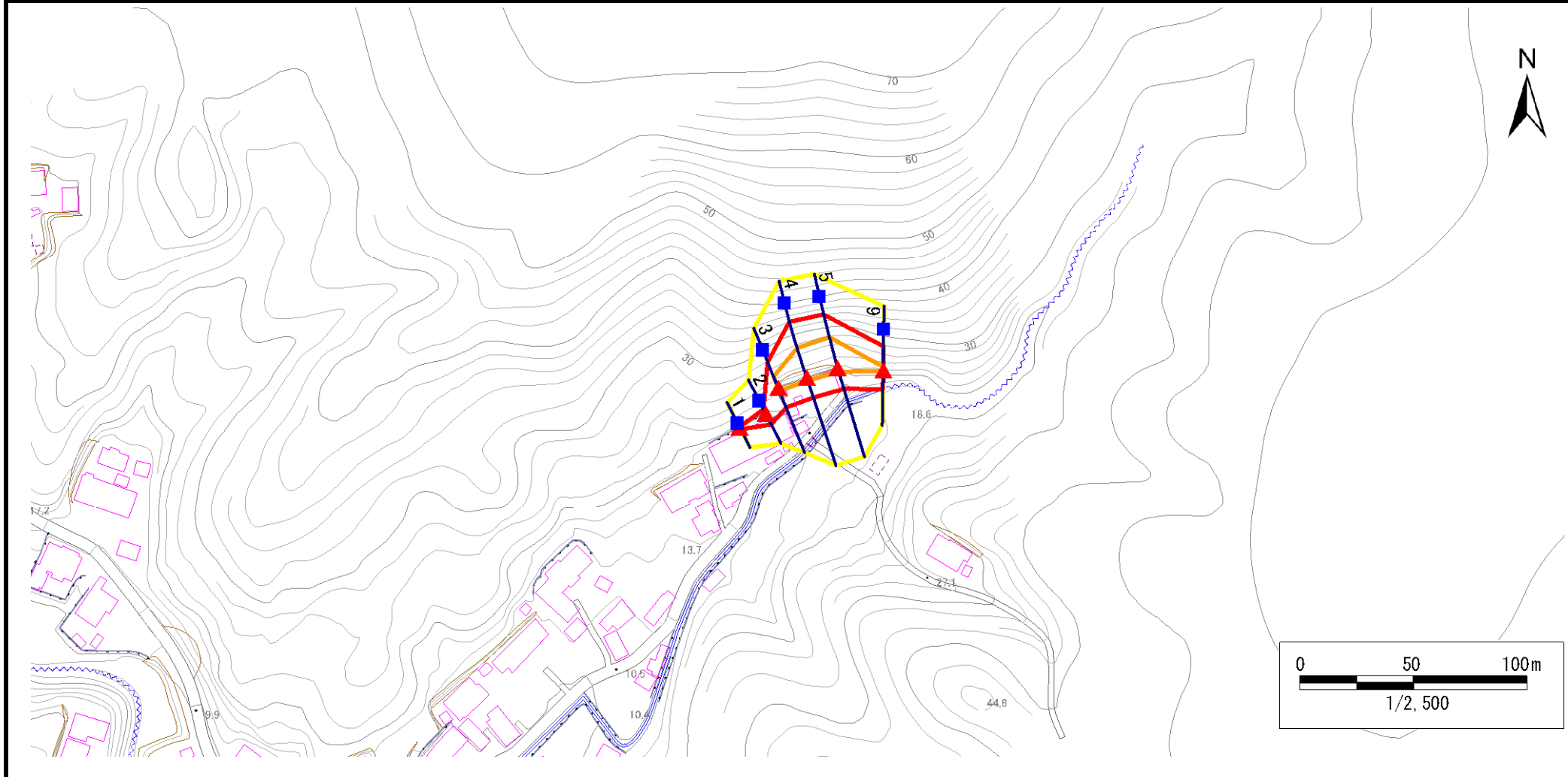
急傾斜地の崩壊区域調査

様式3-1 危害のおそれのある土地、著しい危害のおそれのある土地の設定図

調査年度

平成29年度

急傾斜地の位置	箇所番号	177B1009	箇所名	門之浜-6	所在地	大船渡市末崎町字門之浜
---------	------	----------	-----	-------	-----	-------------



凡例	■ 上端	— 横断測線	▭ 危害のおそれのある土地の区域	▭ 土石等の移動による力が100kN/m ² を超える範囲
	▲ 下端		▭ 著しい危害のおそれのある土地の区域	▭ 土石等の堆積高が3mを超える範囲

急傾斜地の崩壊区域調査

様式3-2 建築物に作用すると想定される衝撃に関する事項(1/1)

調査年度	平成29年度
------	--------

急傾斜地の位置		箇所番号 177B1009			箇所名 門之浜-6				所在地 大船渡市末崎町字門之浜							
横断 測線 番号	急傾斜地の下端に隣接する土地								急傾斜地内							
	土石等の移動の高さと力の大きさ				土石等の堆積高さとの大きさ				土石等の移動の高さと力の大きさ				土石等の堆積高さとの大きさ			
	区分	高さ (m)	下端からの距離 (m)	力の大きさ (kN/m ²)	区分	下端からの水平 距離(m)	高さ (m)	力の大きさ (kN/m ²)	区分	高さ (m)	上端からの比高 (m)	力の大きさ (kN/m ²)	区分	上端からの比高 (m)	高さ (m)	力の大きさ (kN/m ²)
1	100kN/m ² を超える それ以外	— 1.00	— ~ — 0.00 ~ 1.15	— 18.94	3mを超える それ以外	— ~ — 0.00 ~ 1.15	— 2.86	— 15.32	100kN/m ² を超える それ以外	— 1.00	— ~ — 5.00 ~ 5.00	— 18.94	3mを超える それ以外	— ~ — 5.00 ~ 5.00	— 2.86	— 15.32
2	100kN/m ² を超える それ以外	— 1.00	— ~ — 0.00 ~ 5.37	— 67.05	3mを超える それ以外	— ~ — 0.00 ~ 5.37	— 2.10	— 11.23	100kN/m ² を超える それ以外	— 1.00	— ~ — 5.00 ~ 7.40	— 67.05	3mを超える それ以外	— ~ — 5.00 ~ 7.40	— 2.10	— 11.23
3	100kN/m ² を超える それ以外	1.00 1.00	0.00 ~ 1.42 1.42 ~ 9.20	121.52 100.00	3mを超える それ以外	— ~ — 0.00 ~ 9.20	— 2.47	— 13.19	100kN/m ² を超える それ以外	1.00 1.00	10.66 ~ 15.20 5.00 ~ 10.66	121.52 100.00	3mを超える それ以外	— ~ — 5.00 ~ 15.20	— 2.47	— 13.19
4	100kN/m ² を超える それ以外	1.00 1.00	0.00 ~ 1.41 1.41 ~ 9.20	121.48 100.00	3mを超える それ以外	— ~ — 0.00 ~ 9.20	— 2.43	— 12.98	100kN/m ² を超える それ以外	1.00 1.00	12.12 ~ 20.22 5.00 ~ 12.12	121.48 100.00	3mを超える それ以外	— ~ — 5.00 ~ 20.22	— 2.43	— 12.98
5	100kN/m ² を超える それ以外	1.00 1.00	0.00 ~ 1.70 1.70 ~ 9.49	126.11 100.00	3mを超える それ以外	— ~ — 0.00 ~ 9.49	— 2.48	— 13.28	100kN/m ² を超える それ以外	1.00 1.00	11.44 ~ 20.21 5.00 ~ 11.44	126.11 100.00	3mを超える それ以外	— ~ — 5.00 ~ 20.21	— 2.48	— 13.28
6	100kN/m ² を超える それ以外	1.00 1.00	0.00 ~ 0.33 0.33 ~ 8.12	104.89 100.00	3mを超える それ以外	— ~ — 0.00 ~ 8.12	— 2.05	— 10.99	100kN/m ² を超える それ以外	1.00 1.00	10.97 ~ 12.00 5.00 ~ 10.97	104.89 100.00	3mを超える それ以外	— ~ — 5.00 ~ 12.00	— 2.05	— 10.99
	100kN/m ² を超える それ以外		~ ~		3mを超える それ以外	~ ~			100kN/m ² を超える それ以外		~ ~		3mを超える それ以外	~ ~		
	100kN/m ² を超える それ以外		~ ~		3mを超える それ以外	~ ~			100kN/m ² を超える それ以外		~ ~		3mを超える それ以外	~ ~		
	100kN/m ² を超える それ以外		~ ~		3mを超える それ以外	~ ~			100kN/m ² を超える それ以外		~ ~		3mを超える それ以外	~ ~		
	100kN/m ² を超える それ以外		~ ~		3mを超える それ以外	~ ~			100kN/m ² を超える それ以外		~ ~		3mを超える それ以外	~ ~		
	100kN/m ² を超える それ以外		~ ~		3mを超える それ以外	~ ~			100kN/m ² を超える それ以外		~ ~		3mを超える それ以外	~ ~		
	100kN/m ² を超える それ以外		~ ~		3mを超える それ以外	~ ~			100kN/m ² を超える それ以外		~ ~		3mを超える それ以外	~ ~		
	100kN/m ² を超える それ以外		~ ~		3mを超える それ以外	~ ~			100kN/m ² を超える それ以外		~ ~		3mを超える それ以外	~ ~		
	100kN/m ² を超える それ以外		~ ~		3mを超える それ以外	~ ~			100kN/m ² を超える それ以外		~ ~		3mを超える それ以外	~ ~		