

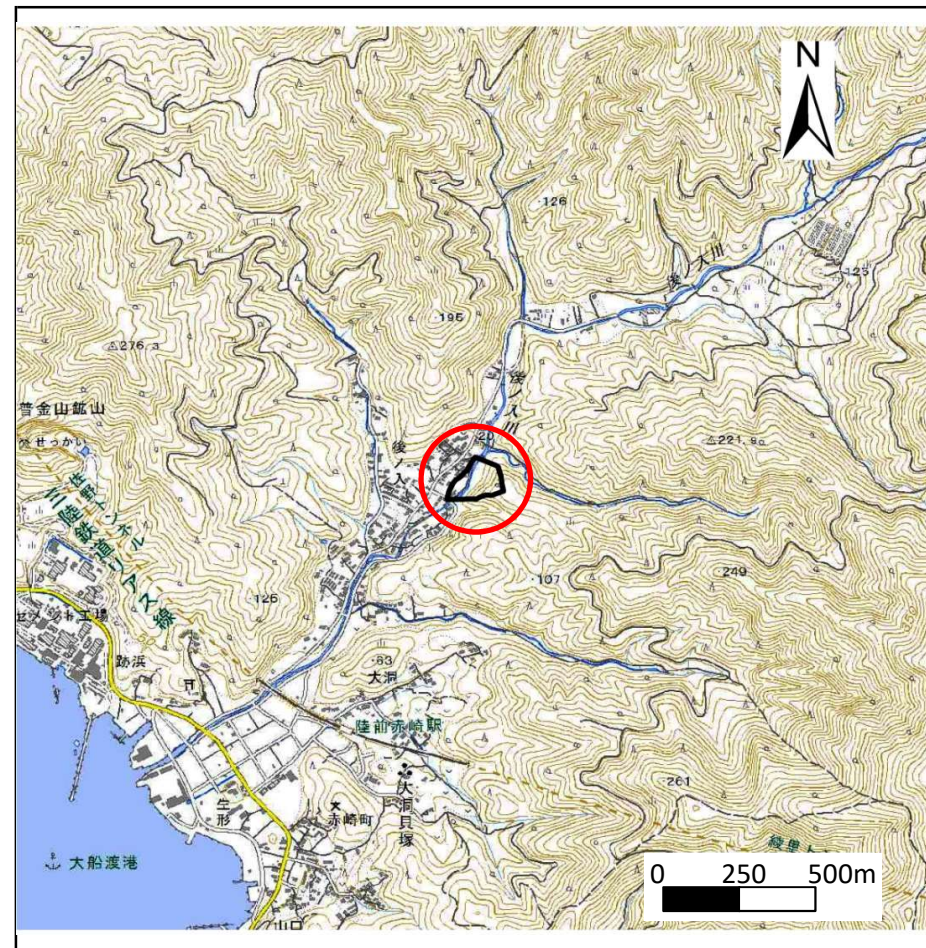
土砂災害防止に関する基礎調査(急傾斜地の崩壊)

表紙 概況、位置図

自然現象の種類	急傾斜地の崩壊
箇所番号	169C1005
箇所名	後ノ入
所在地	大船渡市赤崎町後ノ入
調査機関	沿岸広域振興局土木部大船渡土木センター



位置図(S=1:200,000)



概況図(S=1:25,000)

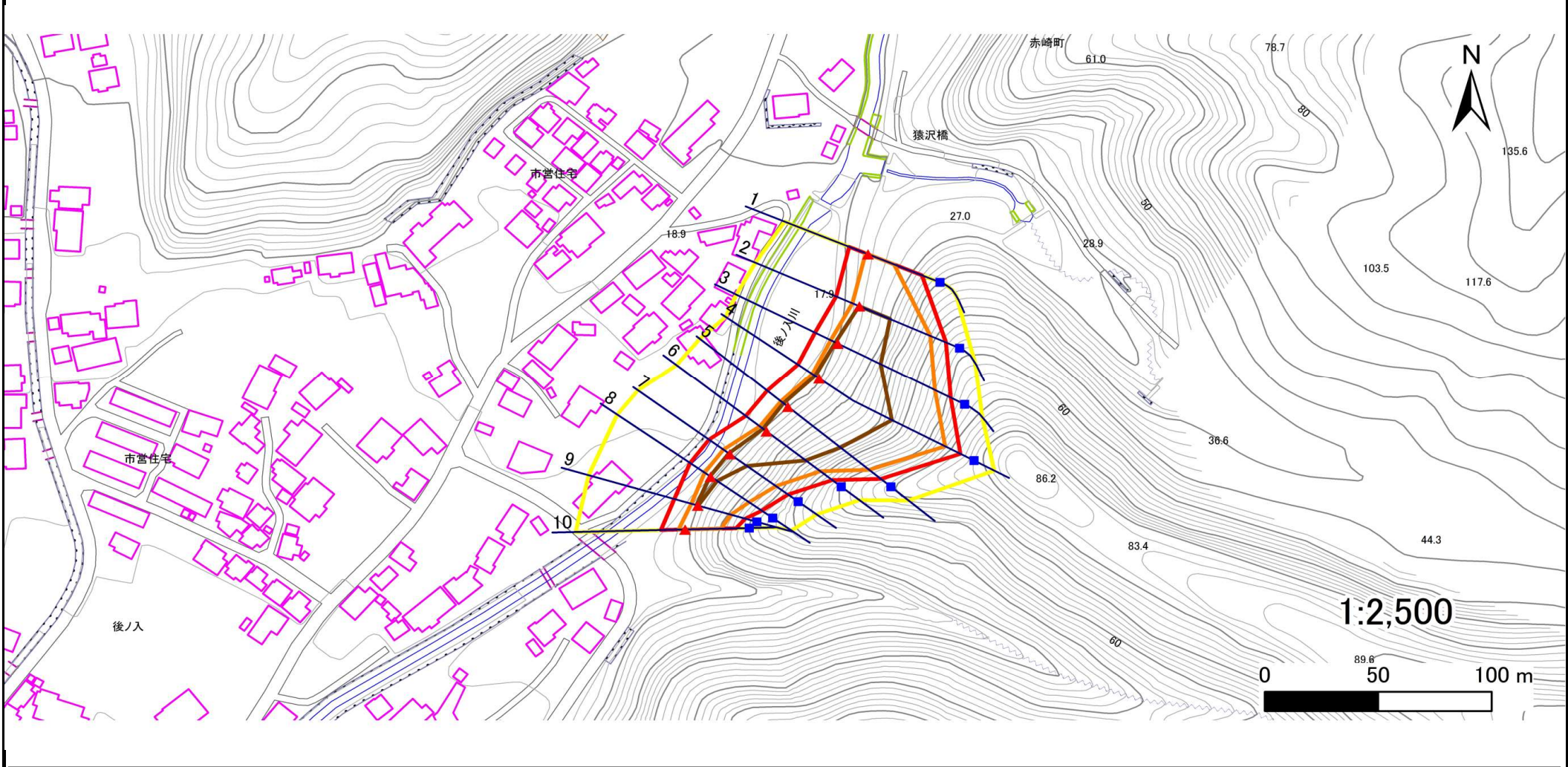
国土地理院の数値地図20000地図画像『一関』及び数値地図25000地図画像『大船渡』を掲載

急傾斜地の崩壊区域調査

様式3-1 危害のおそれのある土地、著しい危害のおそれのある土地の設定図

調査年度 平成30年度

急傾斜地の位置	箇所番号	169C1005	箇所名	後ノ入	所在地	大船渡市赤崎町後ノ入
---------	------	----------	-----	-----	-----	------------



凡例	■ 上端	— 横断測線	— 危害のおそれのある土地の区域	— 土石等の移動による力が100kN/m ² を超える範囲
	▲ 下端	— 横断測線	— 著しい危害のおそれのある土地の区域	— 土石等の堆積高が3mを超える範囲

急傾斜地の崩壊区域調査

様式3-2 建築物に作用すると想定される衝撃に関する事項(1/1)

											調査年度	平成30年度				
急傾斜地の位置		箇所番号			箇所名			後ノ入		所在地		大船渡市赤崎町後ノ入				
横断 測線 番号	急傾斜地の下端に隣接する土地								急傾斜地内							
	土石等の移動の高さと力の大きさ				土石等の堆積高さとの大きさ				土石等の移動の高さと力の大きさ				土石等の堆積高さとの大きさ			
	区分	高さ (m)	下端からの距離 (m)	力の大きさ (kN/m ²)	区分	下端からの水平 距離(m)	高さ (m)	力の大きさ (kN/m ²)	区分	高さ (m)	上端からの比高 (m)	力の大きさ (kN/m ²)	区分	上端からの比高 (m)	高さ (m)	力の大きさ (kN/m ²)
1	100kN/m ² を超える	1.00	0.00 ~ 1.18	117.87	3mを超える	— ~ —	—	—	100kN/m ² を超える	1.00	12.65 ~ 19.82	117.87	3mを超える	— ~ —	—	—
	それ以外	1.00	1.18 ~ 8.97	100.00	それ以外	0.00 ~ 8.97	2.10	10.61	それ以外	1.00	5.00 ~ 12.65	100.00	それ以外	5.00 ~ 19.82	2.10	10.61
2	100kN/m ² を超える	1.00	0.00 ~ 3.37	154.22	3mを超える	0.00 ~ 0.21	3.11	15.71	100kN/m ² を超える	1.00	10.56 ~ 35.92	154.22	3mを超える	25.00 ~ 35.92	3.11	15.71
	それ以外	1.00	3.37 ~ 11.16	100.00	それ以外	0.21 ~ 11.16	3.00	15.16	それ以外	1.00	5.00 ~ 10.56	100.00	それ以外	5.00 ~ 25.00	3.00	15.16
3	100kN/m ² を超える	1.00	0.00 ~ 3.45	155.61	3mを超える	0.00 ~ 1.20	3.56	17.99	100kN/m ² を超える	1.00	10.61 ~ 45.36	155.61	3mを超える	30.00 ~ 45.36	3.56	17.99
	それ以外	1.00	3.45 ~ 11.24	100.00	それ以外	1.20 ~ 11.24	3.00	15.16	それ以外	1.00	5.00 ~ 10.61	100.00	それ以外	5.00 ~ 30.00	3.00	15.16
4	100kN/m ² を超える	1.00	0.00 ~ 3.61	158.39	3mを超える	0.00 ~ 2.14	3.96	20.01	100kN/m ² を超える	1.00	10.57 ~ 57.56	158.39	3mを超える	30.00 ~ 57.56	3.96	20.01
	それ以外	1.00	3.61 ~ 11.39	100.00	それ以外	2.14 ~ 11.39	3.00	15.16	それ以外	1.00	5.00 ~ 10.57	100.00	それ以外	5.00 ~ 30.00	3.00	15.16
5	100kN/m ² を超える	1.00	0.00 ~ 3.98	165.10	3mを超える	0.00 ~ 2.51	4.26	21.51	100kN/m ² を超える	1.00	10.78 ~ 51.00	165.10	3mを超える	25.00 ~ 51.00	4.26	21.51
	それ以外	1.00	3.98 ~ 11.77	100.00	それ以外	2.51 ~ 11.77	3.00	15.16	それ以外	1.00	5.00 ~ 10.78	100.00	それ以外	5.00 ~ 25.00	3.00	15.16
6	100kN/m ² を超える	1.00	0.00 ~ 3.72	160.40	3mを超える	0.00 ~ 1.89	4.10	20.70	100kN/m ² を超える	1.00	11.73 ~ 42.03	160.40	3mを超える	20.00 ~ 42.03	4.10	20.70
	それ以外	1.00	3.72 ~ 11.51	100.00	それ以外	1.89 ~ 11.51	3.00	15.16	それ以外	1.00	5.00 ~ 11.73	100.00	それ以外	5.00 ~ 20.00	3.00	15.16
7	100kN/m ² を超える	1.00	0.00 ~ 3.55	157.26	3mを超える	0.00 ~ 0.62	3.36	16.98	100kN/m ² を超える	1.00	10.88 ~ 33.29	157.26	3mを超える	25.00 ~ 33.29	3.36	16.98
	それ以外	1.00	3.55 ~ 11.33	100.00	それ以外	0.62 ~ 11.33	3.00	15.16	それ以外	1.00	5.00 ~ 10.88	100.00	それ以外	5.00 ~ 25.00	3.00	15.16
8	100kN/m ² を超える	1.00	0.00 ~ 3.21	151.30	3mを超える	0.00 ~ 0.27	3.15	15.93	100kN/m ² を超える	1.00	10.63 ~ 27.87	151.30	3mを超える	25.00 ~ 27.87	3.15	15.93
	それ以外	1.00	3.21 ~ 10.99	100.00	それ以外	0.27 ~ 10.99	3.00	15.16	それ以外	1.00	5.00 ~ 10.63	100.00	それ以外	5.00 ~ 25.00	3.00	15.16
9	100kN/m ² を超える	1.00	0.00 ~ 2.93	146.55	3mを超える	0.00 ~ 0.48	3.29	16.64	100kN/m ² を超える	1.00	11.07 ~ 25.22	146.55	3mを超える	25.00 ~ 25.22	3.29	16.64
	それ以外	1.00	2.93 ~ 10.72	100.00	それ以外	0.48 ~ 10.72	3.00	15.16	それ以外	1.00	5.00 ~ 11.07	100.00	それ以外	5.00 ~ 25.00	3.00	15.16
10	100kN/m ² を超える	1.00	0.00 ~ 2.88	145.67	3mを超える	— ~ —	—	—	100kN/m ² を超える	1.00	10.68 ~ 24.14	145.67	3mを超える	— ~ —	—	—
	それ以外	1.00	2.88 ~ 10.67	100.00	それ以外	0.00 ~ 10.67	2.82	14.26	それ以外	1.00	5.00 ~ 10.68	100.00	それ以外	5.00 ~ 24.14	2.82	14.26
	100kN/m ² を超える		~		3mを超える	~			100kN/m ² を超える		~		3mを超える	~		
	それ以外		~		それ以外	~			それ以外		~		それ以外	~		
	100kN/m ² を超える		~		3mを超える	~			100kN/m ² を超える		~		3mを超える	~		
	それ以外		~		それ以外	~			それ以外		~		それ以外	~		
	100kN/m ² を超える		~		3mを超える	~			100kN/m ² を超える		~		3mを超える	~		
	それ以外		~		それ以外	~			それ以外		~		それ以外	~		
	100kN/m ² を超える		~		3mを超える	~			100kN/m ² を超える		~		3mを超える	~		
	それ以外		~		それ以外	~			それ以外		~		それ以外	~		