

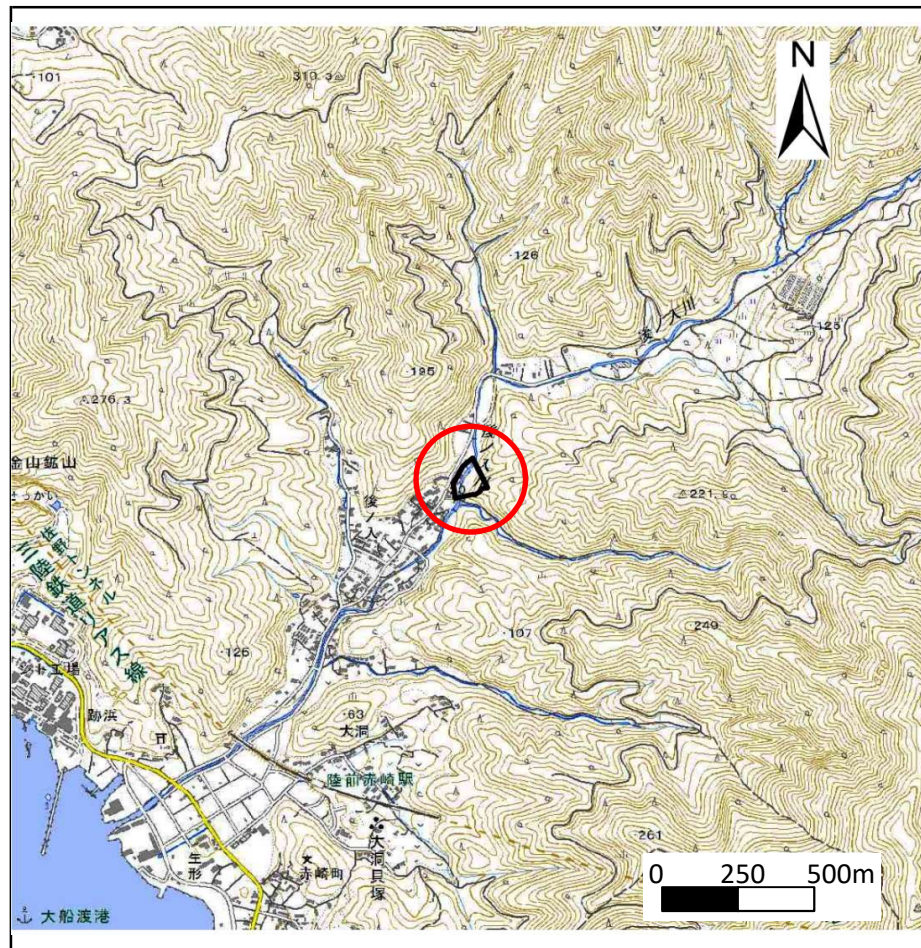
# 土砂災害防止に関する基礎調査(急傾斜地の崩壊)

表紙 概況、位置図

自然現象の種類	急傾斜地の崩壊
箇所番号	169C1004
箇所名	後ノ入-26
所在地	大船渡市赤崎町後ノ入
調査機関	沿岸広域振興局土木部大船渡土木センター



位置図(S=1:200,000)



概況図(S=1:25,000)

国土院の数値地図20000地図画像『一関』及び数値地図25000地図画像『大船渡』を掲載



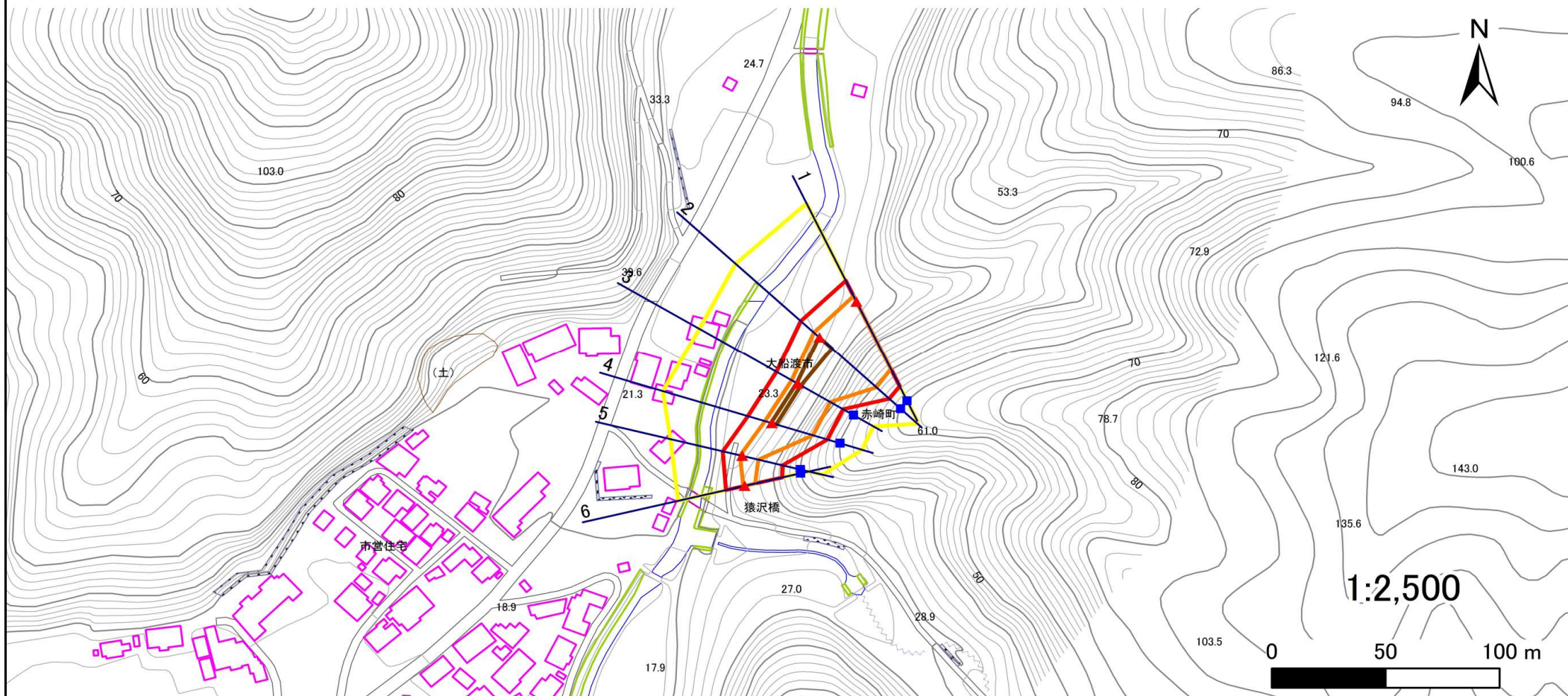
# 急傾斜地の崩壊区域調査

様式3-1 危害のおそれのある土地、著しい危害のおそれのある土地の設定図

調査年度

平成30年度

急傾斜地の位置	箇所番号	169C1004	箇所名	後ノ入-26	所在地	大船渡市赤崎町後ノ入
---------	------	----------	-----	--------	-----	------------



凡例

■ 上端  
▲ 下端

— 横断測線

— 危険のおそれのある土地の区域  
— 著しい危険のおそれのある土地の区域

— 土石等の移動による力が $100\text{kN/m}^2$ を超える範囲  
— 土石等の堆積高が $3\text{m}$ を超える範囲

## 急傾斜地の崩壊区域調書

様式3-2 建築物に作用すると想定される衝撃に関する事項(1/1)

調査年度	平成30年度
------	--------

急傾斜地の位置		箇所番号 169C1004			箇所名 後ノス-26				所在地 大船渡市赤崎町後ノス							
横断 測線 番号	急傾斜地の下端に隣接する土地								急傾斜地内							
	土石等の移動の高さと力の大きさ				土石等の堆積高さとの大きさ				土石等の移動の高さと力の大きさ				土石等の堆積高さとの大きさ			
	区分	高さ (m)	下端からの距離 (m)	力の大きさ (kN/m <sup>2</sup> )	区分	下端からの水平 距離(m)	高さ (m)	力の大きさ (kN/m <sup>2</sup> )	区分	高さ (m)	上端からの比高 (m)	力の大きさ (kN/m <sup>2</sup> )	区分	上端からの比高 (m)	高さ (m)	力の大きさ (kN/m <sup>2</sup> )
1	100kN/m <sup>2</sup> を超える	1.00	0.00 ~ 2.90	145.90	3mを超える	— ~ —	—	—	100kN/m <sup>2</sup> を超える	1.00	10.91 ~ 34.13	145.90	3mを超える	— ~ —	—	—
	それ以外	1.00	2.90 ~ 10.68	100.00	それ以外	0.00 ~ 10.68	2.98	15.05	それ以外	1.00	5.00 ~ 10.91	100.00	それ以外	5.00 ~ 34.13	2.98	15.05
2	100kN/m <sup>2</sup> を超える	1.00	0.00 ~ 3.31	153.10	3mを超える	0.00 ~ 0.17	3.09	15.61	100kN/m <sup>2</sup> を超える	1.00	10.58 ~ 35.50	153.10	3mを超える	30.00 ~ 35.50	3.09	15.61
	それ以外	1.00	3.31 ~ 11.10	100.00	それ以外	0.17 ~ 11.10	3.00	15.16	それ以外	1.00	5.00 ~ 10.58	100.00	それ以外	5.00 ~ 30.00	3.00	15.16
3	100kN/m <sup>2</sup> を超える	1.00	0.00 ~ 3.05	148.62	3mを超える	0.00 ~ 0.49	3.30	16.67	100kN/m <sup>2</sup> を超える	1.00	11.10 ~ 26.53	148.62	3mを超える	25.00 ~ 26.53	3.30	16.67
	それ以外	1.00	3.05 ~ 10.84	100.00	それ以外	0.49 ~ 10.84	3.00	15.16	それ以外	1.00	5.00 ~ 11.10	100.00	それ以外	5.00 ~ 25.00	3.00	15.16
4	100kN/m <sup>2</sup> を超える	1.00	0.00 ~ 3.13	149.96	3mを超える	0.00 ~ 0.32	3.18	16.07	100kN/m <sup>2</sup> を超える	1.00	10.69 ~ 26.79	149.96	3mを超える	25.00 ~ 26.79	3.18	16.07
	それ以外	1.00	3.13 ~ 10.92	100.00	それ以外	0.32 ~ 10.92	3.00	15.16	それ以外	1.00	5.00 ~ 10.69	100.00	それ以外	5.00 ~ 25.00	3.00	15.16
5	100kN/m <sup>2</sup> を超える	1.00	0.00 ~ 1.02	115.34	3mを超える	— ~ —	—	—	100kN/m <sup>2</sup> を超える	1.00	11.71 ~ 16.19	115.34	3mを超える	— ~ —	—	—
	それ以外	1.00	1.02 ~ 8.81	100.00	それ以外	0.00 ~ 8.81	2.15	10.89	それ以外	1.00	5.00 ~ 11.71	100.00	それ以外	5.00 ~ 16.19	2.15	10.89
6	100kN/m <sup>2</sup> を超える	1.00	0.00 ~ 0.63	109.36	3mを超える	— ~ —	—	—	100kN/m <sup>2</sup> を超える	1.00	12.22 ~ 15.00	109.36	3mを超える	— ~ —	—	—
	それ以外	1.00	0.63 ~ 8.41	100.00	それ以外	0.00 ~ 8.41	2.12	10.72	それ以外	1.00	5.00 ~ 12.22	100.00	それ以外	5.00 ~ 15.00	2.12	10.72
	100kN/m <sup>2</sup> を超える		~		3mを超える	~			100kN/m <sup>2</sup> を超える		~		3mを超える	~		
	それ以外		~		それ以外	~			それ以外		~		それ以外	~		
	100kN/m <sup>2</sup> を超える		~		3mを超える	~			100kN/m <sup>2</sup> を超える		~		3mを超える	~		
	それ以外		~		それ以外	~			それ以外		~		それ以外	~		
	100kN/m <sup>2</sup> を超える		~		3mを超える	~			100kN/m <sup>2</sup> を超える		~		3mを超える	~		
	それ以外		~		それ以外	~			それ以外		~		それ以外	~		
	100kN/m <sup>2</sup> を超える		~		3mを超える	~			100kN/m <sup>2</sup> を超える		~		3mを超える	~		
	それ以外		~		それ以外	~			それ以外		~		それ以外	~		
	100kN/m <sup>2</sup> を超える		~		3mを超える	~			100kN/m <sup>2</sup> を超える		~		3mを超える	~		
	それ以外		~		それ以外	~			それ以外		~		それ以外	~		
	100kN/m <sup>2</sup> を超える		~		3mを超える	~			100kN/m <sup>2</sup> を超える		~		3mを超える	~		
	それ以外		~		それ以外	~			それ以外		~		それ以外	~		