

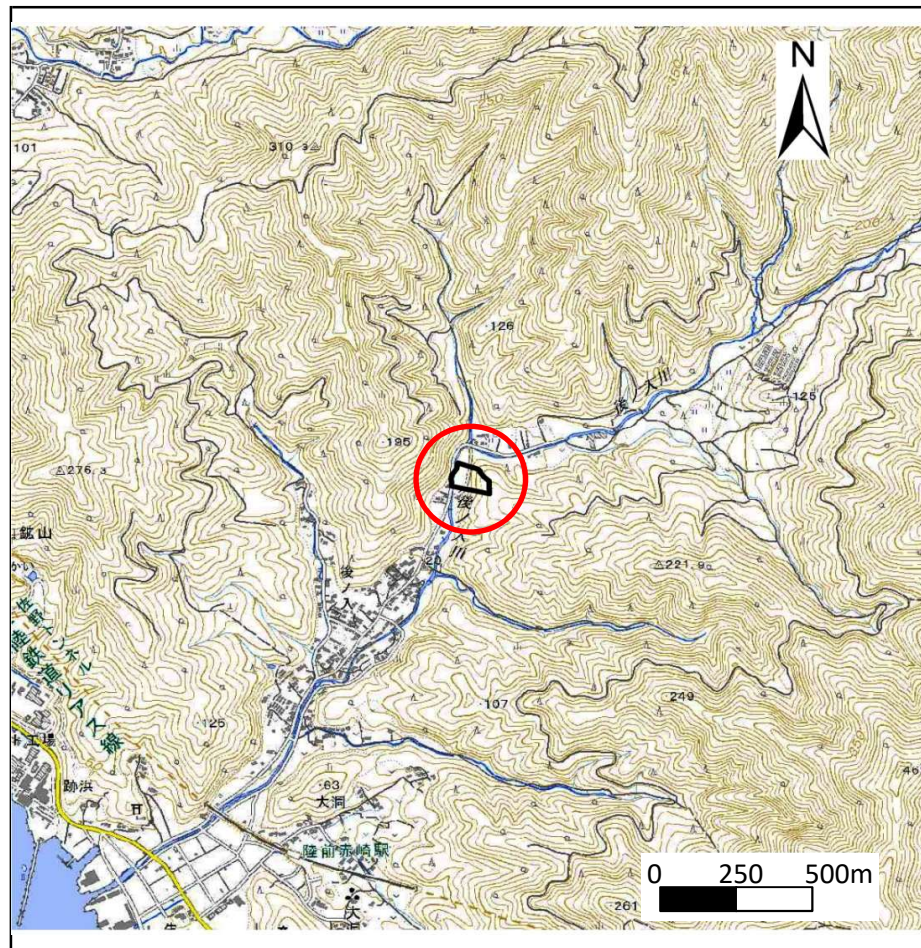
土砂災害防止に関する基礎調査(急傾斜地の崩壊)

表紙 概況、位置図

自然現象の種類	急傾斜地の崩壊
箇所番号	169C1002
箇所名	後ノ入-24
所在地	大船渡市赤崎町後ノ入
調査機関	沿岸広域振興局土木部大船渡土木センター



位置図(S=1:200,000)



概況図(S=1:25,000)

国土地理院の数値地図20000地図画像『一関』及び数値地図25000地図画像『大船渡』を掲載

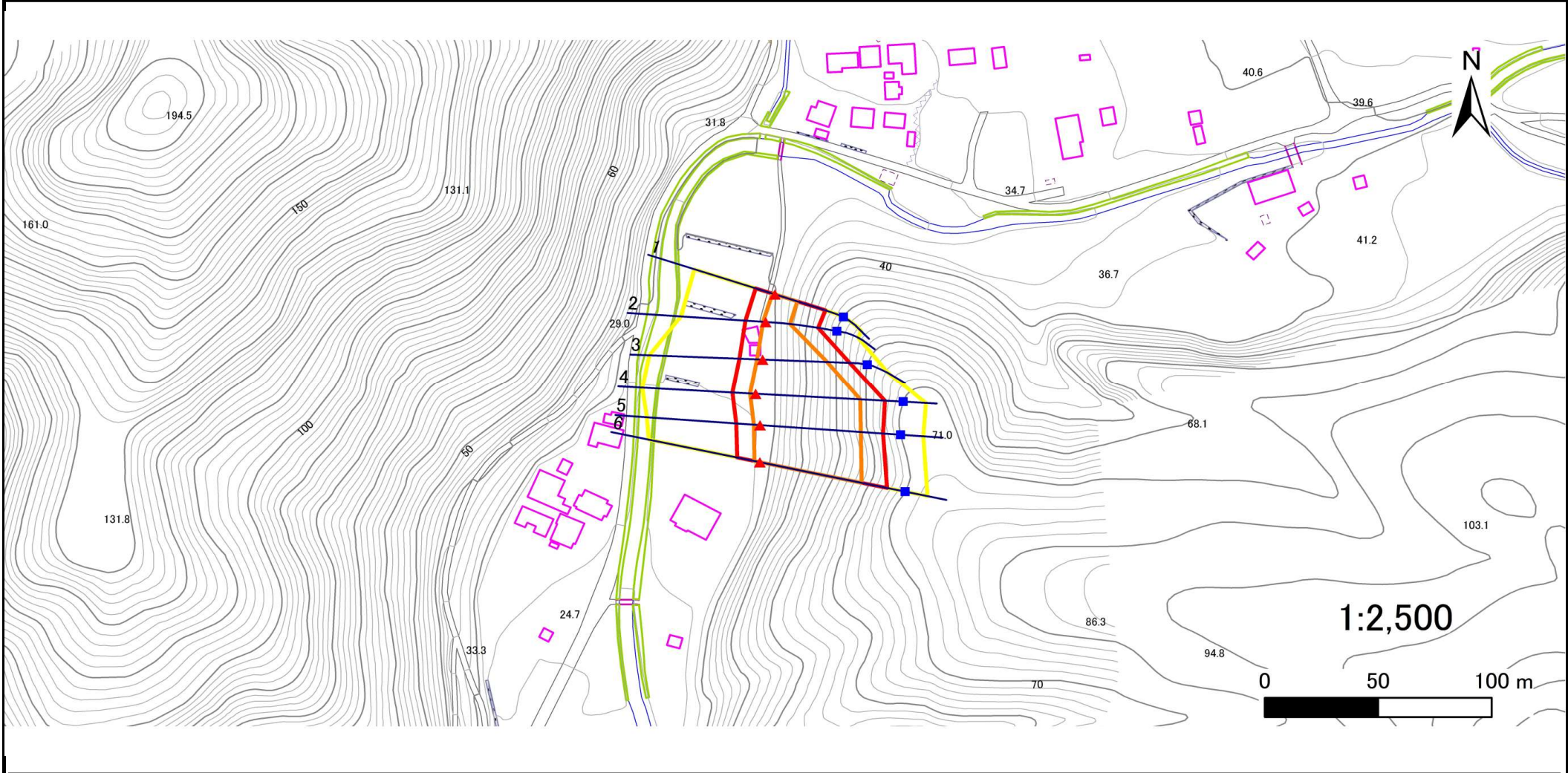
急傾斜地の崩壊区域調査

様式3-1 危害のおそれのある土地、著しい危害のおそれのある土地の設定図

調査年度

平成30年度

急傾斜地の位置	箇所番号	169C1002	箇所名	後ノ入-24	所在地	大船渡市赤崎町後ノ入
---------	------	----------	-----	--------	-----	------------



凡例	■ 上端	— 横断測線	■ 危害のおそれのある土地の区域	■ 土石等の移動による力が100kN/m ² を超える範囲
	▲ 下端		■ 著しい危害のおそれのある土地の区域	■ 土石等の堆積高が3mを超える範囲

急傾斜地の崩壊区域調査

様式3-2 建築物に作用すると想定される衝撃に関する事項(1/1)

調査年度	平成30年度
------	--------

急傾斜地の位置		箇所番号 169C1002			箇所名 後ノ入-24				所在地 大船渡市赤崎町後ノ入							
横断 測線 番号	急傾斜地の下端に隣接する土地								急傾斜地内							
	土石等の移動の高さと力の大きさ				土石等の堆積高さとの大きさ				土石等の移動の高さと力の大きさ				土石等の堆積高さとの大きさ			
	区分	高さ (m)	下端からの距離 (m)	力の大きさ (kN/m ²)	区分	下端からの水平 距離(m)	高さ (m)	力の大きさ (kN/m ²)	区分	高さ (m)	上端からの比高 (m)	力の大きさ (kN/m ²)	区分	上端からの比高 (m)	高さ (m)	力の大きさ (kN/m ²)
1	100kN/m ² を超える	1.00	0.00 ~ 1.08	116.27	3mを超える	— ~ —	—	—	100kN/m ² を超える	1.00	12.55 ~ 18.62	116.27	3mを超える	— ~ —	—	—
	それ以外	1.00	1.08 ~ 8.87	100.00	それ以外	0.00 ~ 8.87	2.10	10.63	それ以外	1.00	5.00 ~ 12.55	100.00	それ以外	5.00 ~ 18.62	2.10	10.63
2	100kN/m ² を超える	1.00	0.00 ~ 1.16	117.53	3mを超える	— ~ —	—	—	100kN/m ² を超える	1.00	12.34 ~ 18.70	117.53	3mを超える	— ~ —	—	—
	それ以外	1.00	1.16 ~ 8.95	100.00	それ以外	0.00 ~ 8.95	2.11	10.69	それ以外	1.00	5.00 ~ 12.34	100.00	それ以外	5.00 ~ 18.70	2.11	10.69
3	100kN/m ² を超える	1.00	0.00 ~ 2.42	137.90	3mを超える	— ~ —	—	—	100kN/m ² を超える	1.00	11.34 ~ 29.45	137.90	3mを超える	— ~ —	—	—
	それ以外	1.00	2.42 ~ 10.21	100.00	それ以外	0.00 ~ 10.21	2.81	14.19	それ以外	1.00	5.00 ~ 11.34	100.00	それ以外	5.00 ~ 29.45	2.81	14.19
4	100kN/m ² を超える	1.00	0.00 ~ 2.47	138.70	3mを超える	0.00 ~ 0.76	3.32	16.78	100kN/m ² を超える	1.00	11.70 ~ 40.10	138.70	3mを超える	40.00 ~ 40.10	3.32	16.78
	それ以外	1.00	2.47 ~ 10.26	100.00	それ以外	0.76 ~ 10.26	3.00	15.16	それ以外	1.00	5.00 ~ 11.70	100.00	それ以外	5.00 ~ 40.00	3.00	15.16
5	100kN/m ² を超える	1.00	0.00 ~ 2.73	143.07	3mを超える	— ~ —	—	—	100kN/m ² を超える	1.00	11.28 ~ 39.75	143.07	3mを超える	— ~ —	—	—
	それ以外	1.00	2.73 ~ 10.52	100.00	それ以外	0.00 ~ 10.52	2.91	14.73	それ以外	1.00	5.00 ~ 11.28	100.00	それ以外	5.00 ~ 39.75	2.91	14.73
6	100kN/m ² を超える	1.00	0.00 ~ 2.36	136.79	3mを超える	— ~ —	—	—	100kN/m ² を超える	1.00	11.90 ~ 39.69	136.79	3mを超える	— ~ —	—	—
	それ以外	1.00	2.36 ~ 10.14	100.00	それ以外	0.00 ~ 10.14	2.85	14.39	それ以外	1.00	5.00 ~ 11.90	100.00	それ以外	5.00 ~ 39.69	2.85	14.39
	100kN/m ² を超える		~		3mを超える	~			100kN/m ² を超える		~		3mを超える	~		
	それ以外		~		それ以外	~			それ以外		~		それ以外	~		
	100kN/m ² を超える		~		3mを超える	~			100kN/m ² を超える		~		3mを超える	~		
	それ以外		~		それ以外	~			それ以外		~		それ以外	~		
	100kN/m ² を超える		~		3mを超える	~			100kN/m ² を超える		~		3mを超える	~		
	それ以外		~		それ以外	~			それ以外		~		それ以外	~		
	100kN/m ² を超える		~		3mを超える	~			100kN/m ² を超える		~		3mを超える	~		
	それ以外		~		それ以外	~			それ以外		~		それ以外	~		
	100kN/m ² を超える		~		3mを超える	~			100kN/m ² を超える		~		3mを超える	~		
	それ以外		~		それ以外	~			それ以外		~		それ以外	~		
	100kN/m ² を超える		~		3mを超える	~			100kN/m ² を超える		~		3mを超える	~		
	それ以外		~		それ以外	~			それ以外		~		それ以外	~		