

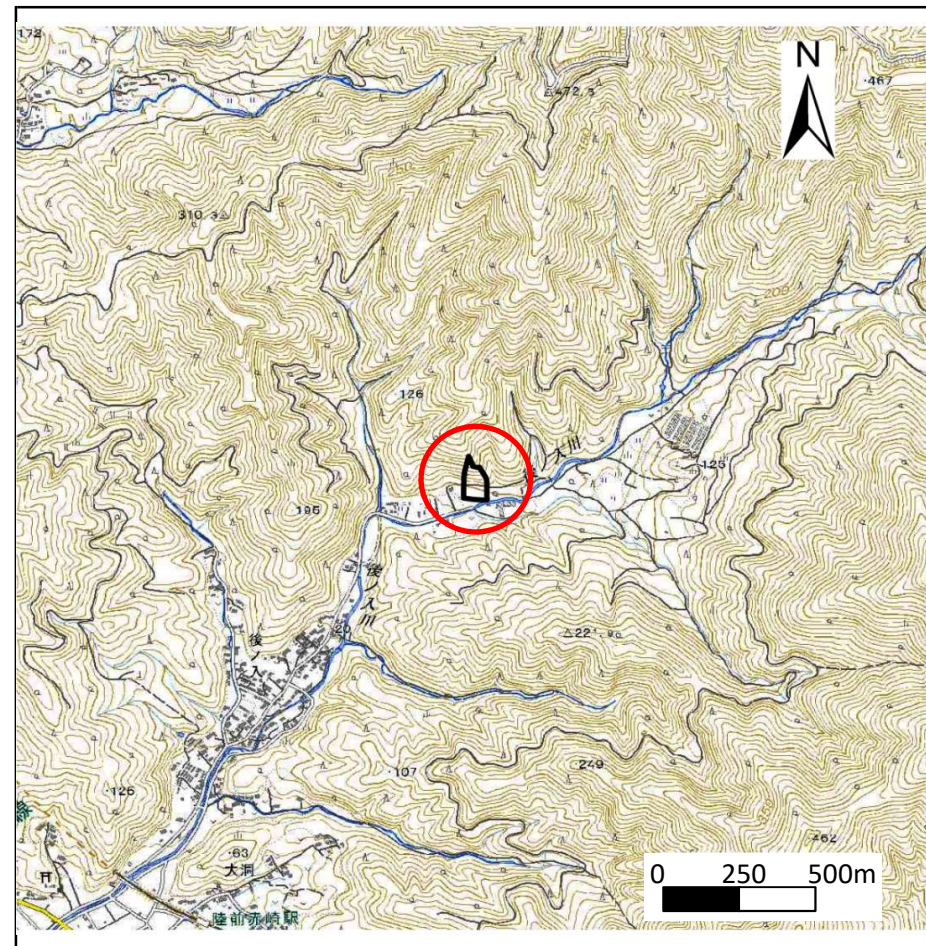
# 土砂災害防止に関する基礎調査(急傾斜地の崩壊)

表紙 概況、位置図

自然現象の種類	急傾斜地の崩壊
箇所番号	169C1001
箇所名	後ノ入-23
所在地	大船渡市赤崎町後ノ入
調査機関	沿岸広域振興局土木部大船渡土木センター



位置図(S=1:200,000)



概況図(S=1:25,000)

国土地理院の数値地図200000地図画像『一関』及び数値地図25000地図画像『大船渡』を掲載

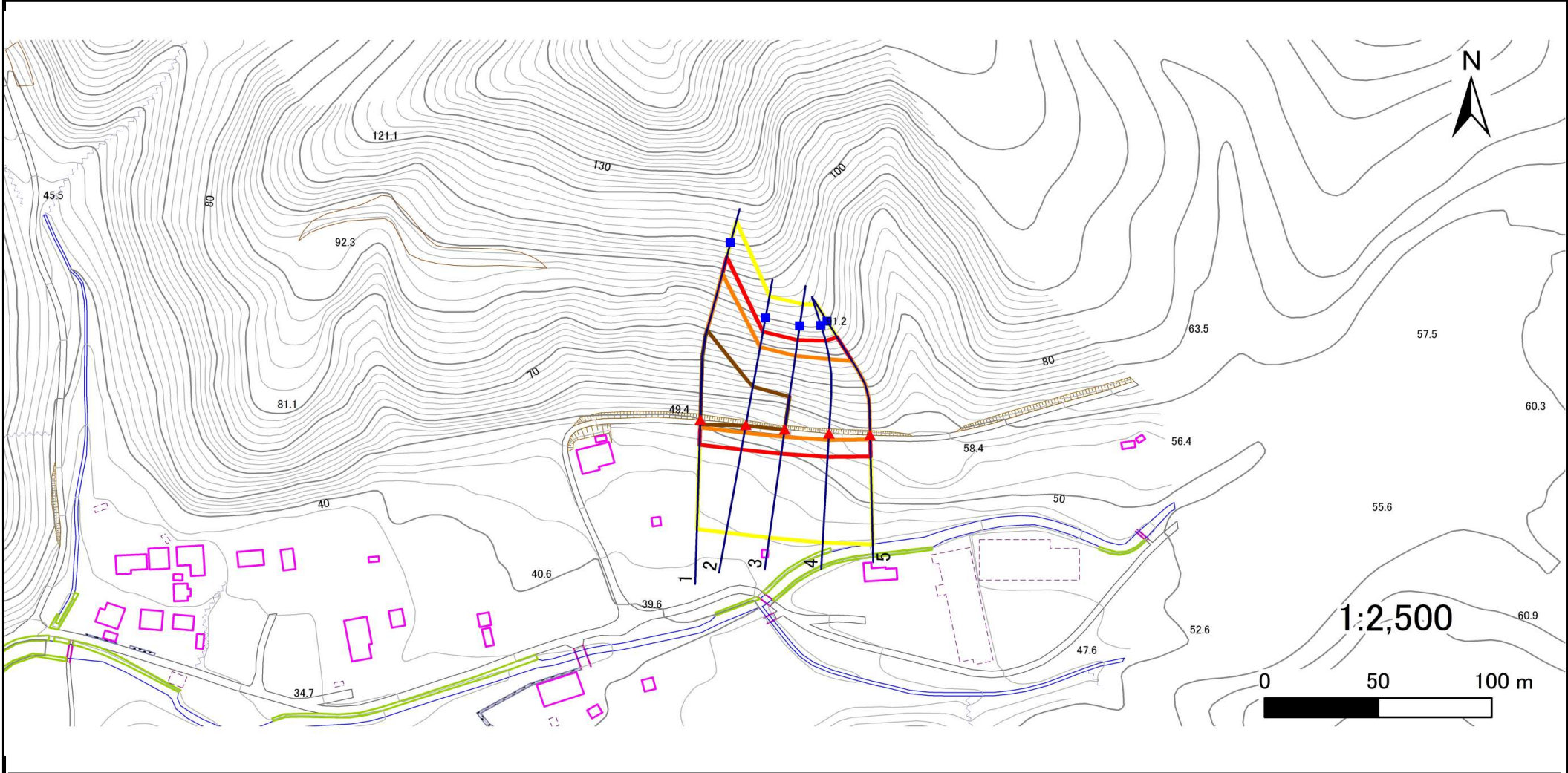


# 急傾斜地の崩壊区域調査

様式3-1 危害のおそれのある土地、著しい危害のおそれのある土地の設定図

調査年度 平成30年度

急傾斜地の位置	箇所番号	169C1001	箇所名	後ノ入-23	所在地	大船渡市赤崎町後ノ入
---------	------	----------	-----	--------	-----	------------



凡例	■ 上端	— 横断測線	■ 危害のおそれのある土地の区域	■ 土石等の移動による力が100kN/m <sup>2</sup> を超える範囲
	▲ 下端		■ 著しい危害のおそれのある土地の区域	■ 土石等の堆積高が3mを超える範囲

## 急傾斜地の崩壊区域調書

様式3-2 建築物に作用すると想定される衝撃に関する事項(1/1)

調査年度	平成30年度
------	--------

急傾斜地の位置		箇所番号 169C1001			箇所名 後ノ入-23				所在地 大船渡市赤崎町後ノ入							
横断 測線 番号	急傾斜地の下端に隣接する土地								急傾斜地内							
	土石等の移動の高さと力の大きさ				土石等の堆積高さとの大きさ				土石等の移動の高さと力の大きさ				土石等の堆積高さとの大きさ			
	区分	高さ (m)	下端からの距離 (m)	力の大きさ (kN/m <sup>2</sup> )	区分	下端からの水平 距離(m)	高さ (m)	力の大きさ (kN/m <sup>2</sup> )	区分	高さ (m)	上端からの比高 (m)	力の大きさ (kN/m <sup>2</sup> )	区分	上端からの比高 (m)	高さ (m)	力の大きさ (kN/m <sup>2</sup> )
1	100kN/m <sup>2</sup> を超える	1.00	0.00 ~ 3.53	156.90	3mを超える	0.00 ~ 2.09	3.92	19.83	100kN/m <sup>2</sup> を超える	1.00	10.62 ~ 60.05	156.90	3mを超える	30.00 ~ 60.05	3.92	19.83
	それ以外	1.00	3.53 ~ 11.31	100.00	それ以外	2.09 ~ 11.31	3.00	15.16	それ以外	1.00	5.00 ~ 10.62	100.00	それ以外	5.00 ~ 30.00	3.00	15.16
2	100kN/m <sup>2</sup> を超える	1.00	0.00 ~ 3.55	157.41	3mを超える	0.00 ~ 0.29	3.15	15.94	100kN/m <sup>2</sup> を超える	1.00	10.53 ~ 38.72	157.41	3mを超える	25.00 ~ 38.72	3.15	15.94
	それ以外	1.00	3.55 ~ 11.34	100.00	それ以外	0.29 ~ 11.34	3.00	15.16	それ以外	1.00	5.00 ~ 10.53	100.00	それ以外	5.00 ~ 25.00	3.00	15.16
3	100kN/m <sup>2</sup> を超える	1.00	0.00 ~ 3.43	155.24	3mを超える	0.00 ~ 0.24	3.13	15.80	100kN/m <sup>2</sup> を超える	1.00	10.54 ~ 36.42	155.24	3mを超える	25.00 ~ 36.42	3.13	15.80
	それ以外	1.00	3.43 ~ 11.22	100.00	それ以外	0.24 ~ 11.22	3.00	15.16	それ以外	1.00	5.00 ~ 10.54	100.00	それ以外	5.00 ~ 25.00	3.00	15.16
4	100kN/m <sup>2</sup> を超える	1.00	0.00 ~ 2.96	147.06	3mを超える	— ~ —	—	—	100kN/m <sup>2</sup> を超える	1.00	10.84 ~ 34.33	147.06	3mを超える	— ~ —	—	—
	それ以外	1.00	2.96 ~ 10.75	100.00	それ以外	0.00 ~ 10.75	2.99	15.13	それ以外	1.00	5.00 ~ 10.84	100.00	それ以外	5.00 ~ 34.33	2.99	15.13
5	100kN/m <sup>2</sup> を超える	1.00	0.00 ~ 1.98	130.58	3mを超える	— ~ —	—	—	100kN/m <sup>2</sup> を超える	1.00	12.46 ~ 33.41	130.58	3mを超える	— ~ —	—	—
	それ以外	1.00	1.98 ~ 9.77	100.00	それ以外	0.00 ~ 9.77	2.80	14.17	それ以外	1.00	5.00 ~ 12.46	100.00	それ以外	5.00 ~ 33.41	2.80	14.17
	100kN/m <sup>2</sup> を超える		~		3mを超える	~			100kN/m <sup>2</sup> を超える		~		3mを超える	~		
	それ以外		~		それ以外	~			それ以外		~		それ以外	~		
	100kN/m <sup>2</sup> を超える		~		3mを超える	~			100kN/m <sup>2</sup> を超える		~		3mを超える	~		
	それ以外		~		それ以外	~			それ以外		~		それ以外	~		
	100kN/m <sup>2</sup> を超える		~		3mを超える	~			100kN/m <sup>2</sup> を超える		~		3mを超える	~		
	それ以外		~		それ以外	~			それ以外		~		それ以外	~		
	100kN/m <sup>2</sup> を超える		~		3mを超える	~			100kN/m <sup>2</sup> を超える		~		3mを超える	~		
	それ以外		~		それ以外	~			それ以外		~		それ以外	~		
	100kN/m <sup>2</sup> を超える		~		3mを超える	~			100kN/m <sup>2</sup> を超える		~		3mを超える	~		
	それ以外		~		それ以外	~			それ以外		~		それ以外	~		
	100kN/m <sup>2</sup> を超える		~		3mを超える	~			100kN/m <sup>2</sup> を超える		~		3mを超える	~		
	それ以外		~		それ以外	~			それ以外		~		それ以外	~		