

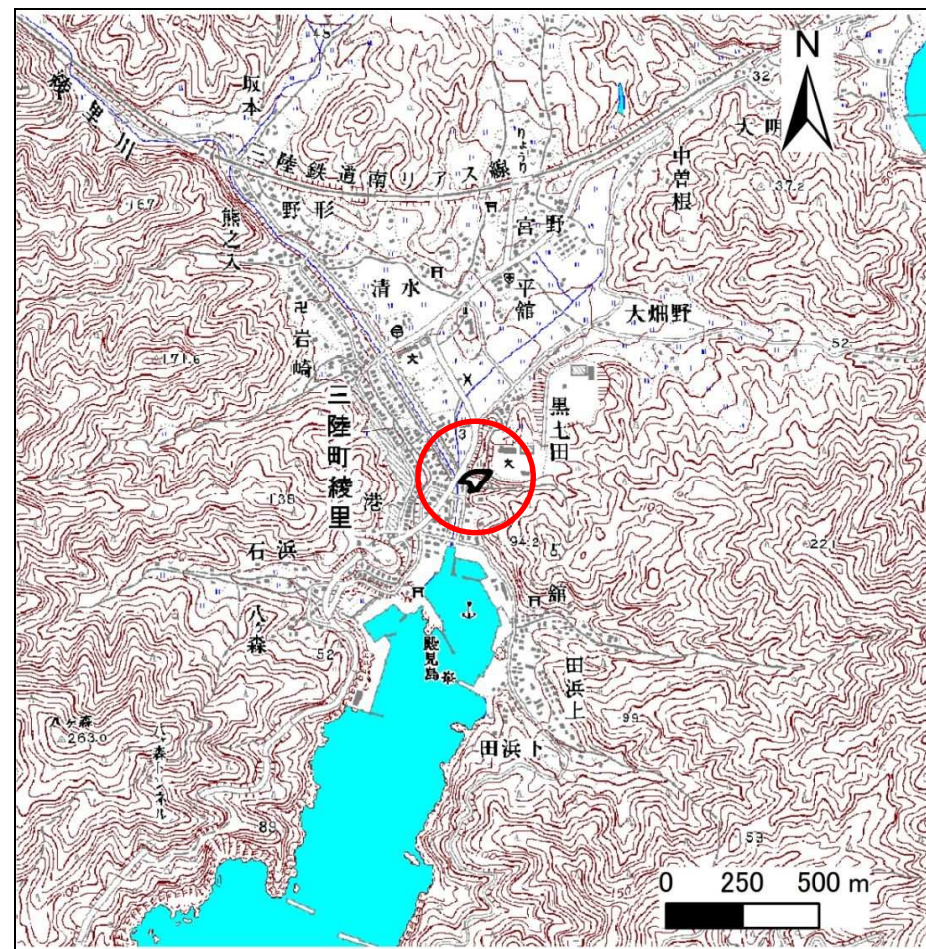
土砂災害防止に関する基礎調査(急傾斜地の崩壊)

表紙 概況、位置図

自然現象の種類	急傾斜地の崩壊
箇所番号	169B1052
箇所名	黒土田-1
所在地	大船渡市三陸町綾里字黒土田
調査機関	沿岸広域振興局土木部大船渡土木センター



位置図(S=1:200,000)



概況図(S=1:25,000)

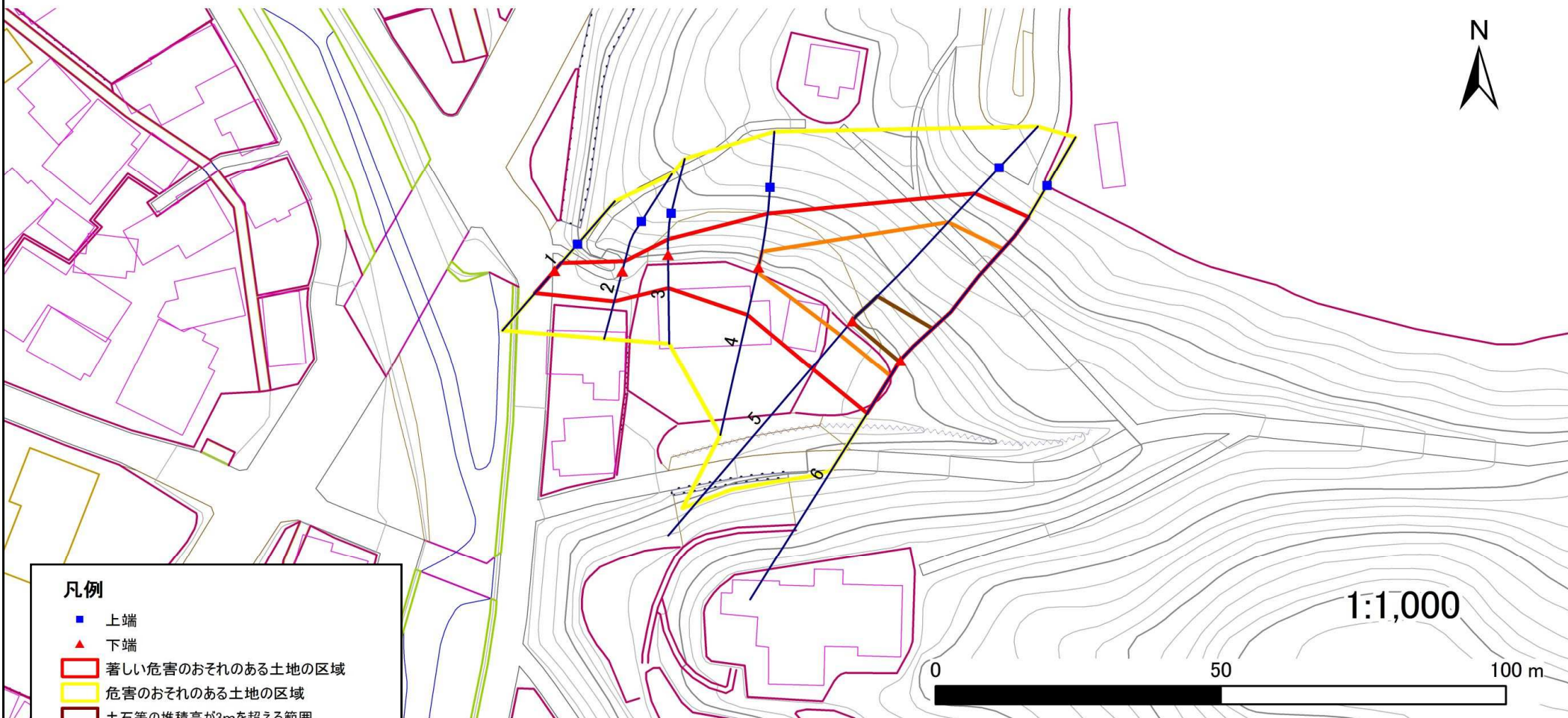
急傾斜地の崩壊区域調査

様式3-1 危害のおそれのある土地、著しい危害のおそれのある土地の設定図

調査年度

平成26年度

急傾斜地の位置 箇所番号 169B1052 箇所名 黒土田-1 所在地 大船渡市三陸町綾里字黒土田



凡例

- 上端
- ▲ 下端
- 著しい危害のおそれのある土地の区域
- 危害のおそれのある土地の区域
- 土石等の堆積高が3mを超える範囲
- 土石等の移動の力が100kN/m²を超える範囲
- 横断測線

急傾斜地の崩壊区域調査

様式3-2 建築物に作用すると想定される衝撃に関する事項(1/1)

調査年度 平成26年度

急傾斜地の位置		箇所番号		箇所名		所在地										
		169B1052		黒土田-1		大船渡市三陸町綾里字黒土田										
横断 測線 番号	急傾斜地の下端に隣接する土地								急傾斜地内							
	土石等の移動の高さと力の大きさ				土石等の堆積高さとの大きさ				土石等の移動の高さと力の大きさ				土石等の堆積高さとの大きさ			
	区分	高さ (m)	下端からの距離 (m)	力の大きさ (kN/m ²)	区分	下端からの水平 距離(m)	高さ (m)	力の大きさ (kN/m ²)	区分	高さ (m)	上端からの比高 (m)	力の大きさ (kN/m ²)	区分	上端からの比高 (m)	高さ (m)	力の大きさ (kN/m ²)
1	100kN/m ² を超える	—	— ~ —	—	3mを超える	— ~ —	—	—	100kN/m ² を超える	—	— ~ —	—	3mを超える	— ~ —	—	—
	それ以外	1.00	0.00 ~ 5.25	65.45	それ以外	0.00 ~ 5.25	2.08	11.11	それ以外	1.00	5.00 ~ 7.00	65.45	それ以外	5.00 ~ 7.00	2.08	11.11
2	100kN/m ² を超える	—	— ~ —	—	3mを超える	— ~ —	—	—	100kN/m ² を超える	—	— ~ —	—	3mを超える	— ~ —	—	—
	それ以外	1.00	0.00 ~ 5.53	69.04	それ以外	0.00 ~ 0.00	1.65	8.82	それ以外	1.00	5.00 ~ 6.20	69.04	それ以外	5.00 ~ 6.20	1.65	8.82
3	100kN/m ² を超える	—	— ~ —	—	3mを超える	— ~ —	—	—	100kN/m ² を超える	—	— ~ —	—	3mを超える	— ~ —	—	—
	それ以外	1.00	0.00 ~ 5.94	74.33	それ以外	0.00 ~ 5.94	2.03	10.86	それ以外	1.00	5.00 ~ 7.90	74.33	それ以外	5.00 ~ 7.90	2.03	10.86
4	100kN/m ² を超える	1.00	0.00 ~ 0.89	113.31	3mを超える	— ~ —	—	—	100kN/m ² を超える	1.00	12.27 ~ 15.29	113.31	3mを超える	— ~ —	—	—
	それ以外	1.00	0.89 ~ 8.67	100.00	それ以外	0.00 ~ 8.67	2.72	14.54	それ以外	1.00	5.00 ~ 12.27	100.00	それ以外	5.00 ~ 15.29	2.72	14.54
5	100kN/m ² を超える	1.00	0.00 ~ 3.30	152.82	3mを超える	0.00 ~ 0.17	3.09	16.55	100kN/m ² を超える	1.00	10.55 ~ 29.96	152.82	3mを超える	25.00 ~ 29.96	3.09	16.55
	それ以外	1.00	3.30 ~ 11.08	100.00	それ以外	0.17 ~ 11.08	3.00	16.05	それ以外	1.00	5.00 ~ 10.55	100.00	それ以外	5.00 ~ 25.00	3.00	16.05
6	100kN/m ² を超える	1.00	0.00 ~ 3.28	152.61	3mを超える	0.00 ~ 0.29	3.15	16.86	100kN/m ² を超える	1.00	10.53 ~ 31.17	152.61	3mを超える	25.00 ~ 31.17	3.15	16.86
	それ以外	1.00	3.28 ~ 11.07	100.00	それ以外	0.29 ~ 11.07	3.00	16.05	それ以外	1.00	5.00 ~ 10.53	100.00	それ以外	5.00 ~ 25.00	3.00	16.05
	100kN/m ² を超える		~		3mを超える	~			100kN/m ² を超える		~		3mを超える	~		
	それ以外		~		それ以外	~			それ以外		~		それ以外	~		
	100kN/m ² を超える		~		3mを超える	~			100kN/m ² を超える		~		3mを超える	~		
	それ以外		~		それ以外	~			それ以外		~		それ以外	~		
	100kN/m ² を超える		~		3mを超える	~			100kN/m ² を超える		~		3mを超える	~		
	それ以外		~		それ以外	~			それ以外		~		それ以外	~		
	100kN/m ² を超える		~		3mを超える	~			100kN/m ² を超える		~		3mを超える	~		
	それ以外		~		それ以外	~			それ以外		~		それ以外	~		
	100kN/m ² を超える		~		3mを超える	~			100kN/m ² を超える		~		3mを超える	~		
	それ以外		~		それ以外	~			それ以外		~		それ以外	~		
	100kN/m ² を超える		~		3mを超える	~			100kN/m ² を超える		~		3mを超える	~		
	それ以外		~		それ以外	~			それ以外		~		それ以外	~		