

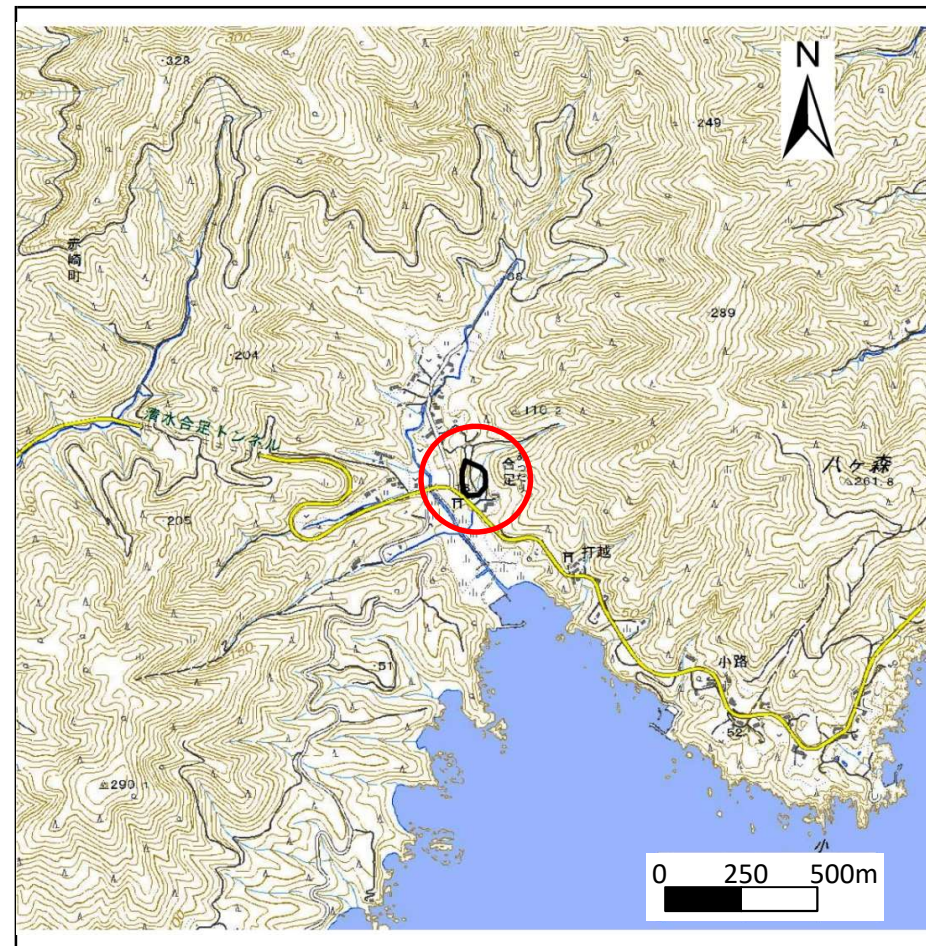
土砂災害防止に関する基礎調査(急傾斜地の崩壊)

表紙 概況、位置図

自然現象の種類	急傾斜地の崩壊
箇所番号	169B1033
箇所名	合足-9
所在地	大船渡市赤崎町合足
調査機関	沿岸広域振興局土木部大船渡土木センター



位置図(S=1:200,000)



概況図(S=1:25,000)

国土地理院の数値地図20000地図画像『一関』及び数値地図25000地図画像『大船渡』を掲載

急傾斜地の崩壊区域調査

様式3-1 危害のおそれのある土地、著しい危害のおそれのある土地の設定図

調査年度

平成30年度

急傾斜地の位置

箇所番号

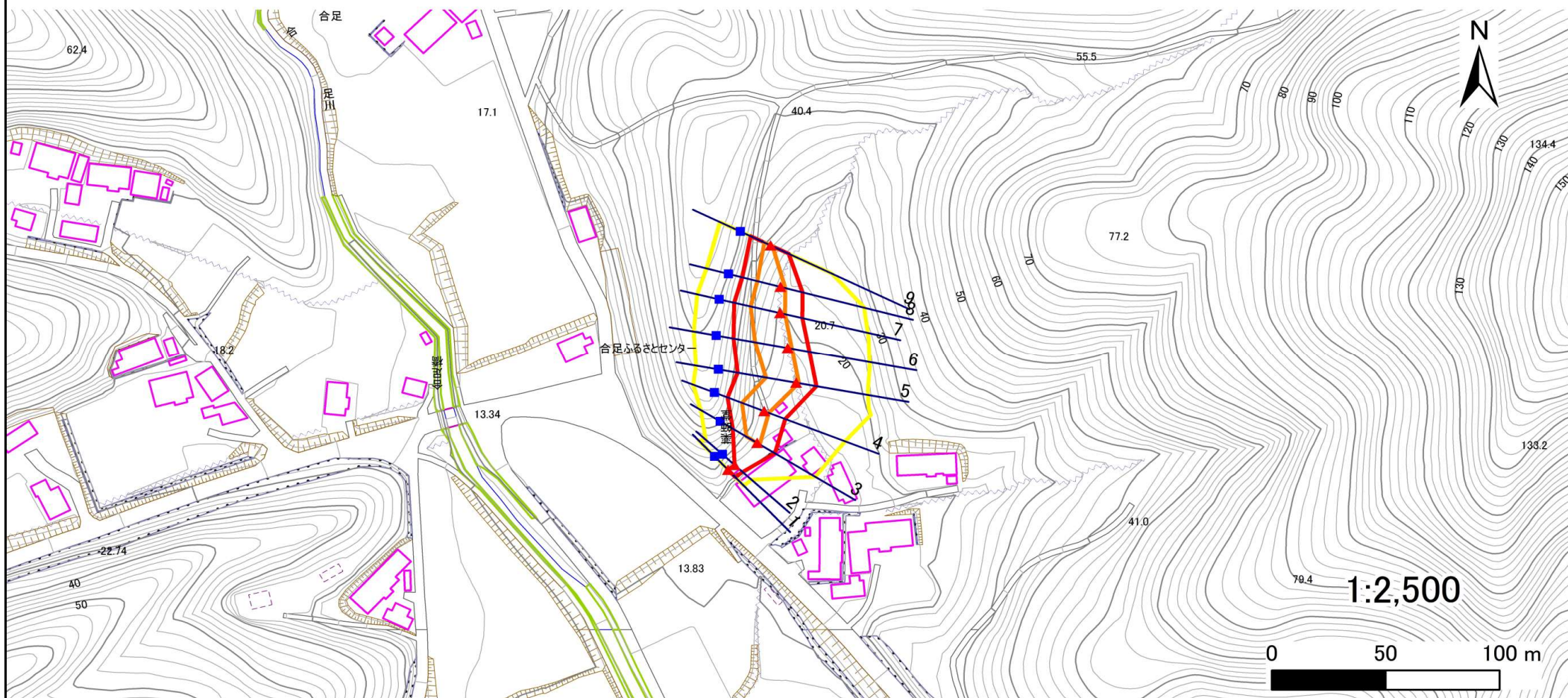
169B1033

箇所名

合足-9

所在地

大船渡市赤崎町合足



凡例

■ 上端
▲ 下端

— 横断測線

— 危害のおそれのある土地の区域

— 著しい危害のおそれのある土地の区域

— 土石等の移動による力が 100kN/m^2 を超える範囲

— 土石等の堆積高が 3m を超える範囲

急傾斜地の崩壊区域調査

様式3-2 建築物に作用すると想定される衝撃に関する事項(1/1)

調査年度	平成30年度
------	--------

急傾斜地の位置		箇所番号 169B1033			箇所名 合足-9				所在地 大船渡市赤崎町合足							
横断 測線 番号	急傾斜地の下端に隣接する土地								急傾斜地内							
	土石等の移動の高さと力の大きさ				土石等の堆積高さとの大きさ				土石等の移動の高さと力の大きさ				土石等の堆積高さとの大きさ			
	区分	高さ (m)	下端からの距離 (m)	力の大きさ (kN/m ²)	区分	下端からの水平 距離(m)	高さ (m)	力の大きさ (kN/m ²)	区分	高さ (m)	上端からの比高 (m)	力の大きさ (kN/m ²)	区分	上端からの比高 (m)	高さ (m)	力の大きさ (kN/m ²)
1	100kN/m ² を超える	—	— ~ —	—	3mを超える	— ~ —	—	—	100kN/m ² を超える	—	— ~ —	—	3mを超える	— ~ —	—	—
	それ以外	1.00	0.00 ~ 4.56	56.87	それ以外	0.00 ~ 0.00	1.58	7.97	それ以外	1.00	5.00 ~ 5.00	56.87	それ以外	5.00 ~ 5.00	1.58	7.97
2	100kN/m ² を超える	—	— ~ —	—	3mを超える	— ~ —	—	—	100kN/m ² を超える	—	— ~ —	—	3mを超える	— ~ —	—	—
	それ以外	1.00	0.00 ~ 4.77	59.40	それ以外	0.00 ~ 0.00	1.69	8.56	それ以外	1.00	5.00 ~ 5.00	59.40	それ以外	5.00 ~ 5.00	1.69	8.56
3	100kN/m ² を超える	1.00	0.00 ~ 1.36	120.64	3mを超える	— ~ —	—	—	100kN/m ² を超える	1.00	10.54 ~ 14.91	120.64	3mを超える	— ~ —	—	—
	それ以外	1.00	1.36 ~ 9.15	100.00	それ以外	0.00 ~ 9.15	2.21	11.15	それ以外	1.00	5.00 ~ 10.54	100.00	それ以外	5.00 ~ 14.91	2.21	11.15
4	100kN/m ² を超える	1.00	0.00 ~ 2.20	134.27	3mを超える	— ~ —	—	—	100kN/m ² を超える	1.00	10.58 ~ 19.06	134.27	3mを超える	— ~ —	—	—
	それ以外	1.00	2.20 ~ 9.99	100.00	それ以外	0.00 ~ 9.99	2.43	12.28	それ以外	1.00	5.00 ~ 10.58	100.00	それ以外	5.00 ~ 19.06	2.43	12.28
5	100kN/m ² を超える	1.00	0.00 ~ 1.31	119.90	3mを超える	— ~ —	—	—	100kN/m ² を超える	1.00	12.41 ~ 20.27	119.90	3mを超える	— ~ —	—	—
	それ以外	1.00	1.31 ~ 9.10	100.00	それ以外	0.00 ~ 9.10	2.41	12.17	それ以外	1.00	5.00 ~ 12.41	100.00	それ以外	5.00 ~ 20.27	2.41	12.17
6	100kN/m ² を超える	1.00	0.00 ~ 1.87	128.76	3mを超える	— ~ —	—	—	100kN/m ² を超える	1.00	11.20 ~ 20.60	128.76	3mを超える	— ~ —	—	—
	それ以外	1.00	1.87 ~ 9.65	100.00	それ以外	0.00 ~ 9.65	2.51	12.68	それ以外	1.00	5.00 ~ 11.20	100.00	それ以外	5.00 ~ 20.60	2.51	12.68
7	100kN/m ² を超える	1.00	0.00 ~ 2.32	136.13	3mを超える	— ~ —	—	—	100kN/m ² を超える	1.00	10.55 ~ 20.44	136.13	3mを超える	— ~ —	—	—
	それ以外	1.00	2.32 ~ 10.10	100.00	それ以外	0.00 ~ 10.10	2.67	13.49	それ以外	1.00	5.00 ~ 10.55	100.00	それ以外	5.00 ~ 20.44	2.67	13.49
8	100kN/m ² を超える	1.00	0.00 ~ 2.21	134.36	3mを超える	— ~ —	—	—	100kN/m ² を超える	1.00	10.57 ~ 19.10	134.36	3mを超える	— ~ —	—	—
	それ以外	1.00	2.21 ~ 10.00	100.00	それ以外	0.00 ~ 10.00	2.43	12.26	それ以外	1.00	5.00 ~ 10.57	100.00	それ以外	5.00 ~ 19.10	2.43	12.26
9	100kN/m ² を超える	1.00	0.00 ~ 0.96	114.47	3mを超える	— ~ —	—	—	100kN/m ² を超える	1.00	11.74 ~ 14.88	114.47	3mを超える	— ~ —	—	—
	それ以外	1.00	0.96 ~ 8.75	100.00	それ以外	0.00 ~ 8.75	2.45	12.38	それ以外	1.00	5.00 ~ 11.74	100.00	それ以外	5.00 ~ 14.88	2.45	12.38
	100kN/m ² を超える		~		3mを超える	~			100kN/m ² を超える		~		3mを超える	~		
	それ以外		~		それ以外	~			それ以外		~		それ以外	~		
	100kN/m ² を超える		~		3mを超える	~			100kN/m ² を超える		~		3mを超える	~		
	それ以外		~		それ以外	~			それ以外		~		それ以外	~		
	100kN/m ² を超える		~		3mを超える	~			100kN/m ² を超える		~		3mを超える	~		
	それ以外		~		それ以外	~			それ以外		~		それ以外	~		
	100kN/m ² を超える		~		3mを超える	~			100kN/m ² を超える		~		3mを超える	~		
	それ以外		~		それ以外	~			それ以外		~		それ以外	~		