

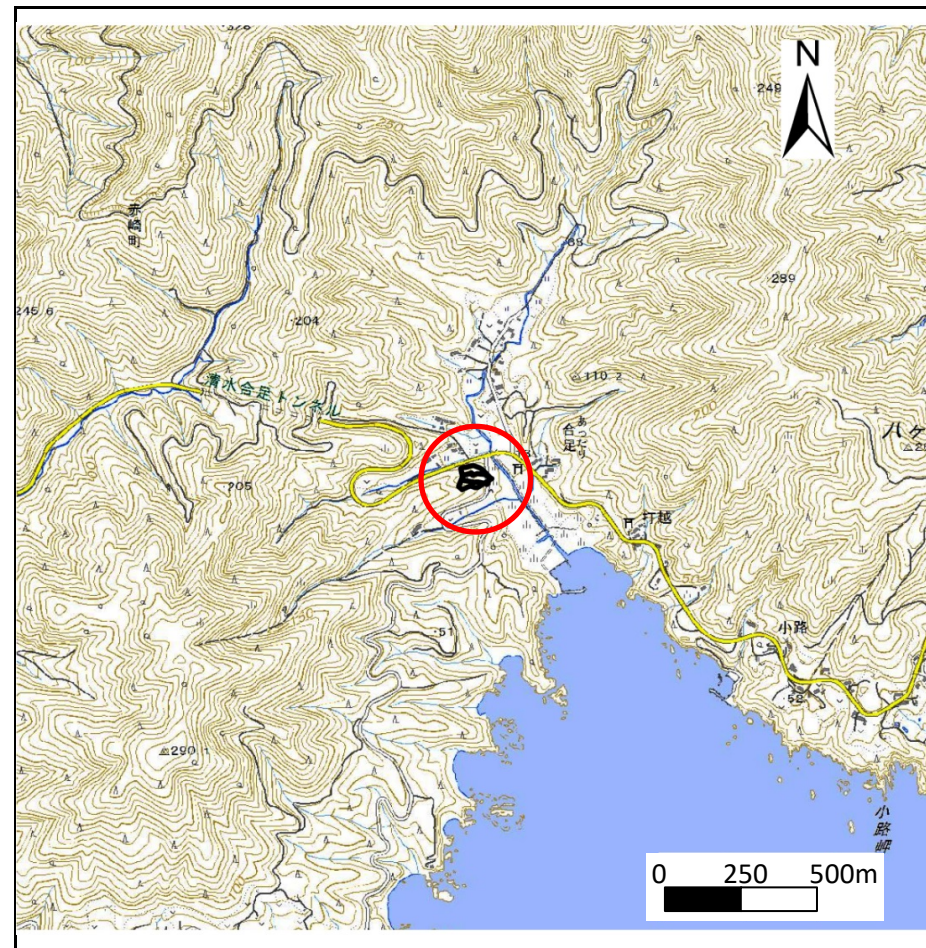
土砂災害防止に関する基礎調査(急傾斜地の崩壊)

表紙 概況、位置図

自然現象の種類	急傾斜地の崩壊
箇所番号	169B1023
箇所名	合足-5
所在地	大船渡市赤崎町合足
調査機関	沿岸広域振興局土木部大船渡土木センター



位置図(S=1:200,000)



概況図(S=1:25,000)

国土地理院の数値地図20000地図画像『一関』及び数値地図25000地図画像『大船渡』を掲載

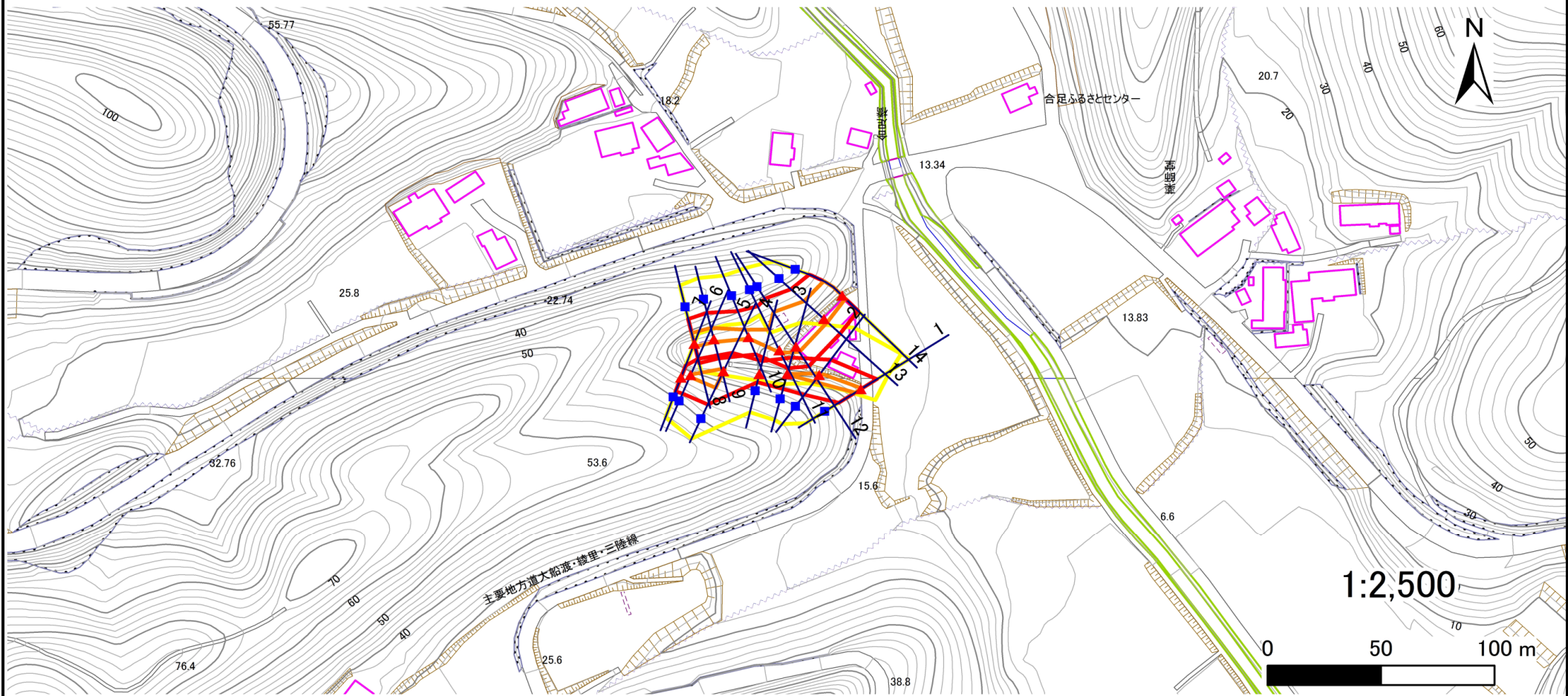
急傾斜地の崩壊区域調査

様式3-1 危害のおそれのある土地、著しい危害のおそれのある土地の設定図

調査年度

#REF!

急傾斜地の位置	箇所番号	169B1023	箇所名	合足-5	所在地	大船渡市赤崎町合足
---------	------	----------	-----	------	-----	-----------



凡例

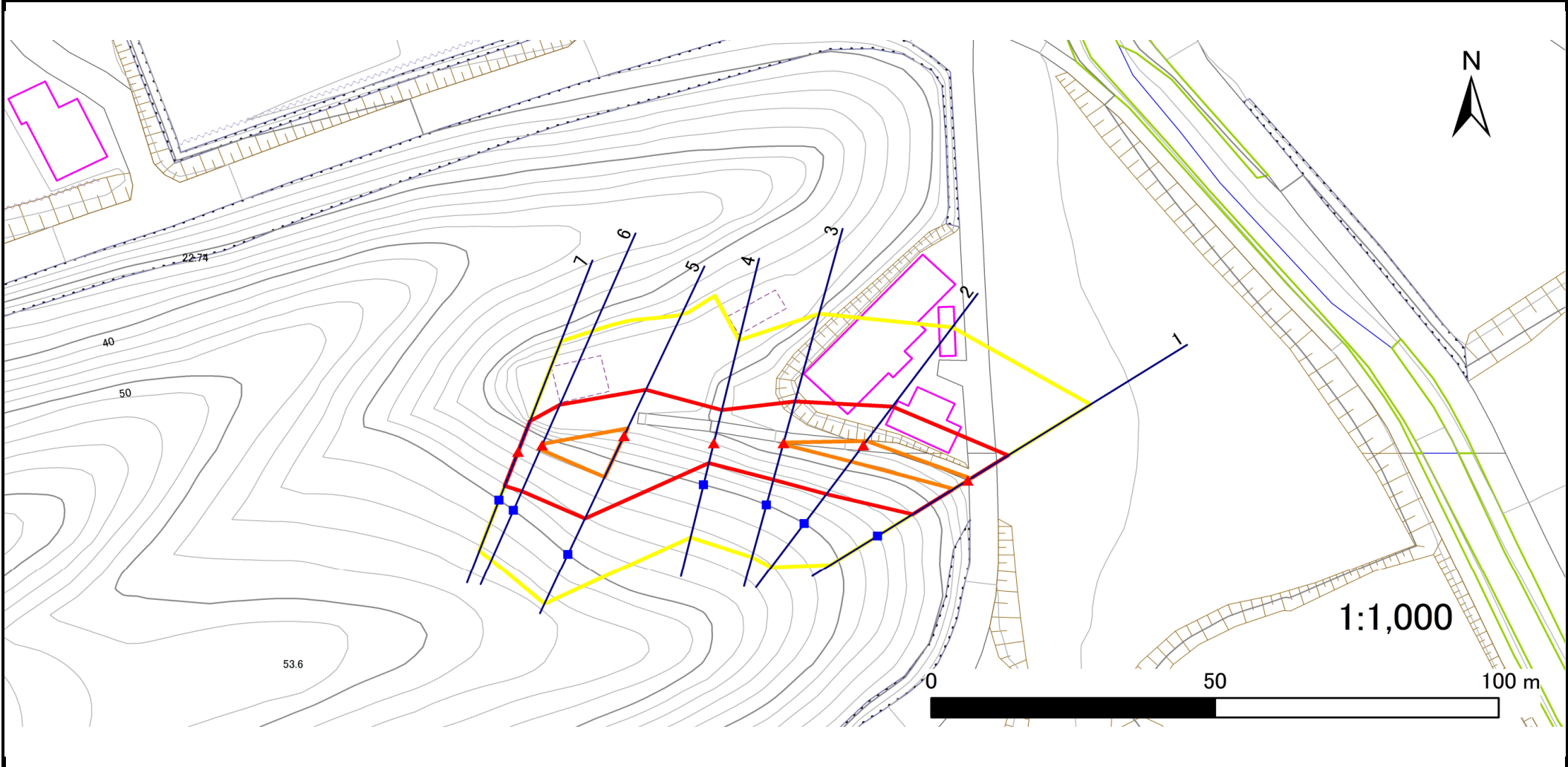
- 上端
- 横断測線
- 危害のおそれのある土地の区域
- 土石等の移動による力が100kN/m²を超える範囲
- ▲ 下端
- 著しい危害のおそれのある土地の区域
- 土石等の堆積高が3mを超える範囲

急傾斜地の崩壊区域調査

様式3-1 危害のおそれのある土地、著しい危害のおそれのある土地の設定図

調査年度	#REF!
------	-------

急傾斜地の位置	箇所番号	169B1023	箇所名	合足-5	所在地	大船渡市赤崎町合足
---------	------	----------	-----	------	-----	-----------



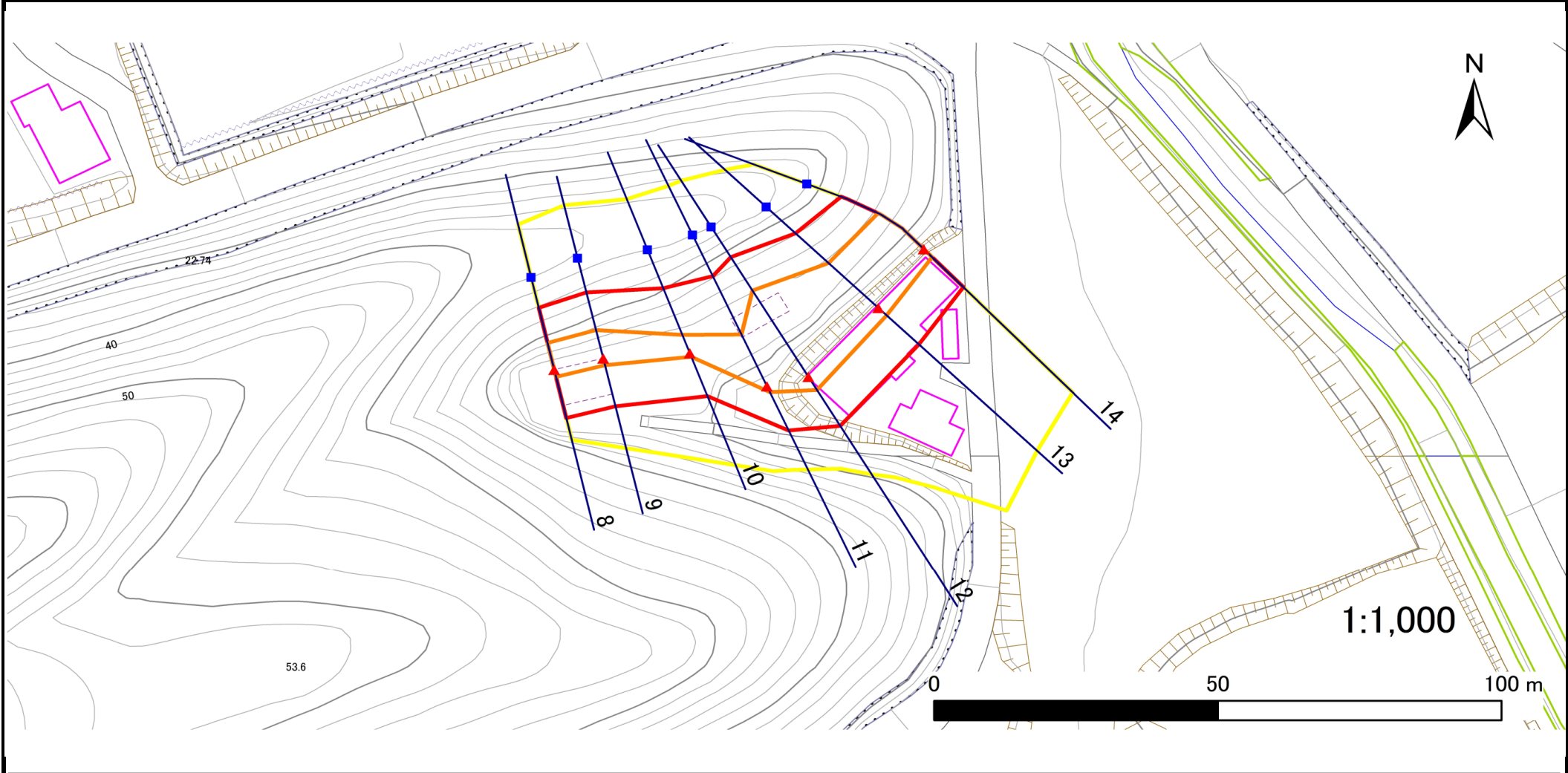
凡例	■ 上端	— 横断測線	■ 危害のおそれのある土地の区域	■ 土石等の移動による力が100kN/m ² を超える範囲
	▲ 下端	■ 著しい危害のおそれのある土地の区域	■ 土石等の堆積高が3mを超える範囲	

急傾斜地の崩壊区域調査

様式3-1 危害のおそれのある土地、著しい危害のおそれのある土地の設定図

調査年度	#REF!
------	-------

急傾斜地の位置	箇所番号	169B1023	箇所名	合足-5	所在地	大船渡市赤崎町合足
---------	------	----------	-----	------	-----	-----------



凡例	■ 上端	— 横断測線	▭ 危害のおそれのある土地の区域	▭ 土石等の移動による力が100kN/m ² を超える範囲
	▲ 下端		▭ 著しい危害のおそれのある土地の区域	▭ 土石等の堆積高が3mを超える範囲

急傾斜地の崩壊区域調査

様式3-2 建築物に作用すると想定される衝撃に関する事項(1/1)

調査年度	平成30年度
------	--------

急傾斜地の位置		箇所番号			箇所名				所在地							
		169B1023			合足-5				大船渡市赤崎町合足							
横断 測線 番号	急傾斜地の下端に隣接する土地								急傾斜地内							
	土石等の移動の高さと力の大きさ				土石等の堆積高さとの大きさ				土石等の移動の高さと力の大きさ				土石等の堆積高さとの大きさ			
	区分	高さ (m)	下端からの距離 (m)	力の大きさ (kN/m ²)	区分	下端からの水平 距離(m)	高さ (m)	力の大きさ (kN/m ²)	区分	高さ (m)	上端からの比高 (m)	力の大きさ (kN/m ²)	区分	上端からの比高 (m)	高さ (m)	力の大きさ (kN/m ²)
1	100kN/m ² を超える	1.00	0.00 ~ 0.63	109.38	3mを超える	— ~ —	—	—	100kN/m ² を超える	1.00	10.85 ~ 12.86	109.38	3mを超える	— ~ —	—	—
	それ以外	1.00	0.63 ~ 8.42	100.00	それ以外	0.00 ~ 8.42	2.07	10.47	それ以外	1.00	5.00 ~ 10.85	100.00	それ以外	5.00 ~ 12.86	2.07	10.47
2	100kN/m ² を超える	1.00	0.00 ~ 0.93	113.89	3mを超える	— ~ —	—	—	100kN/m ² を超える	1.00	10.54 ~ 13.36	113.89	3mを超える	— ~ —	—	—
	それ以外	1.00	0.93 ~ 8.71	100.00	それ以外	0.00 ~ 8.71	2.16	10.92	それ以外	1.00	5.00 ~ 10.54	100.00	それ以外	5.00 ~ 13.36	2.16	10.92
3	100kN/m ² を超える	1.00	0.00 ~ 0.09	101.27	3mを超える	— ~ —	—	—	100kN/m ² を超える	1.00	12.03 ~ 12.28	101.27	3mを超える	— ~ —	—	—
	それ以外	1.00	0.09 ~ 7.87	100.00	それ以外	0.00 ~ 7.87	2.48	12.53	それ以外	1.00	5.00 ~ 12.03	100.00	それ以外	5.00 ~ 12.28	2.48	12.53
4	100kN/m ² を超える	—	— ~ —	—	3mを超える	— ~ —	—	—	100kN/m ² を超える	—	— ~ —	—	3mを超える	— ~ —	—	—
	それ以外	1.00	0.00 ~ 6.19	77.75	それ以外	0.00 ~ 6.19	2.15	10.87	それ以外	1.00	5.00 ~ 9.69	77.75	それ以外	5.00 ~ 9.69	2.15	10.87
5	100kN/m ² を超える	1.00	0.00 ~ 1.51	123.07	3mを超える	— ~ —	—	—	100kN/m ² を超える	1.00	10.77 ~ 16.54	123.07	3mを超える	— ~ —	—	—
	それ以外	1.00	1.51 ~ 9.30	100.00	それ以外	0.00 ~ 9.30	2.26	11.44	それ以外	1.00	5.00 ~ 10.77	100.00	それ以外	5.00 ~ 16.54	2.26	11.44
6	100kN/m ² を超える	1.00	0.00 ~ 0.26	103.78	3mを超える	— ~ —	—	—	100kN/m ² を超える	1.00	15.99 ~ 17.14	103.78	3mを超える	— ~ —	—	—
	それ以外	1.00	0.26 ~ 8.04	100.00	それ以外	0.00 ~ 8.04	2.97	15.00	それ以外	1.00	5.00 ~ 15.99	100.00	それ以外	5.00 ~ 17.14	2.97	15.00
7	100kN/m ² を超える	—	— ~ —	—	3mを超える	0.00 ~ 0.35	3.37	17.03	100kN/m ² を超える	—	— ~ —	—	3mを超える	10.00 ~ 17.14	3.37	17.03
	それ以外	1.00	0.00 ~ 5.95	74.51	それ以外	0.35 ~ 5.95	3.00	15.16	それ以外	1.00	5.00 ~ 17.14	74.51	それ以外	5.00 ~ 10.00	3.00	15.16
8	100kN/m ² を超える	1.00	0.00 ~ 1.37	120.85	3mを超える	— ~ —	—	—	100kN/m ² を超える	1.00	10.76 ~ 15.14	120.85	3mを超える	— ~ —	—	—
	それ以外	1.00	1.37 ~ 9.16	100.00	それ以外	0.00 ~ 9.16	2.50	12.61	それ以外	1.00	5.00 ~ 10.76	100.00	それ以外	5.00 ~ 15.14	2.50	12.61
9	100kN/m ² を超える	1.00	0.00 ~ 1.29	119.58	3mを超える	— ~ —	—	—	100kN/m ² を超える	1.00	10.53 ~ 14.67	119.58	3mを超える	— ~ —	—	—
	それ以外	1.00	1.29 ~ 9.08	100.00	それ以外	0.00 ~ 9.08	2.19	11.06	それ以外	1.00	5.00 ~ 10.53	100.00	それ以外	5.00 ~ 14.67	2.19	11.06
10	100kN/m ² を超える	1.00	0.00 ~ 0.70	110.44	3mを超える	— ~ —	—	—	100kN/m ² を超える	1.00	11.05 ~ 13.44	110.44	3mを超える	— ~ —	—	—
	それ以外	1.00	0.70 ~ 8.49	100.00	それ以外	0.00 ~ 8.49	2.04	10.32	それ以外	1.00	5.00 ~ 11.05	100.00	それ以外	5.00 ~ 13.44	2.04	10.32
11	100kN/m ² を超える	1.00	0.00 ~ 1.21	118.30	3mを超える	— ~ —	—	—	100kN/m ² を超える	1.00	12.08 ~ 18.37	118.30	3mを超える	— ~ —	—	—
	それ以外	1.00	1.21 ~ 9.00	100.00	それ以外	0.00 ~ 9.00	2.13	10.76	それ以外	1.00	5.00 ~ 12.08	100.00	それ以外	5.00 ~ 18.37	2.13	10.76
12	100kN/m ² を超える	1.00	0.00 ~ 2.85	145.11	3mを超える	— ~ —	—	—	100kN/m ² を超える	1.00	10.53 ~ 24.84	145.11	3mを超える	— ~ —	—	—
	それ以外	1.00	2.85 ~ 10.63	100.00	それ以外	0.00 ~ 10.63	2.70	13.63	それ以外	1.00	5.00 ~ 10.53	100.00	それ以外	5.00 ~ 24.84	2.70	13.63
13	100kN/m ² を超える	1.00	0.00 ~ 2.03	131.32	3mを超える	— ~ —	—	—	100kN/m ² を超える	1.00	10.67 ~ 19.20	131.32	3mを超える	— ~ —	—	—
	それ以外	1.00	2.03 ~ 9.81	100.00	それ以外	0.00 ~ 9.81	2.29	11.57	それ以外	1.00	5.00 ~ 10.67	100.00	それ以外	5.00 ~ 19.20	2.29	11.57
14	100kN/m ² を超える	1.00	0.00 ~ 2.09	132.42	3mを超える	— ~ —	—	—	100kN/m ² を超える	1.00	10.53 ~ 18.61	132.42	3mを超える	— ~ —	—	—
	それ以外	1.00	2.09 ~ 9.88	100.00	それ以外	0.00 ~ 9.88	2.37	11.99	それ以外	1.00	5.00 ~ 10.53	100.00	それ以外	5.00 ~ 18.61	2.37	11.99
	100kN/m ² を超える		~		3mを超える	~			100kN/m ² を超える		~		3mを超える	~		
	それ以外		~		それ以外	~			それ以外		~		それ以外	~		