

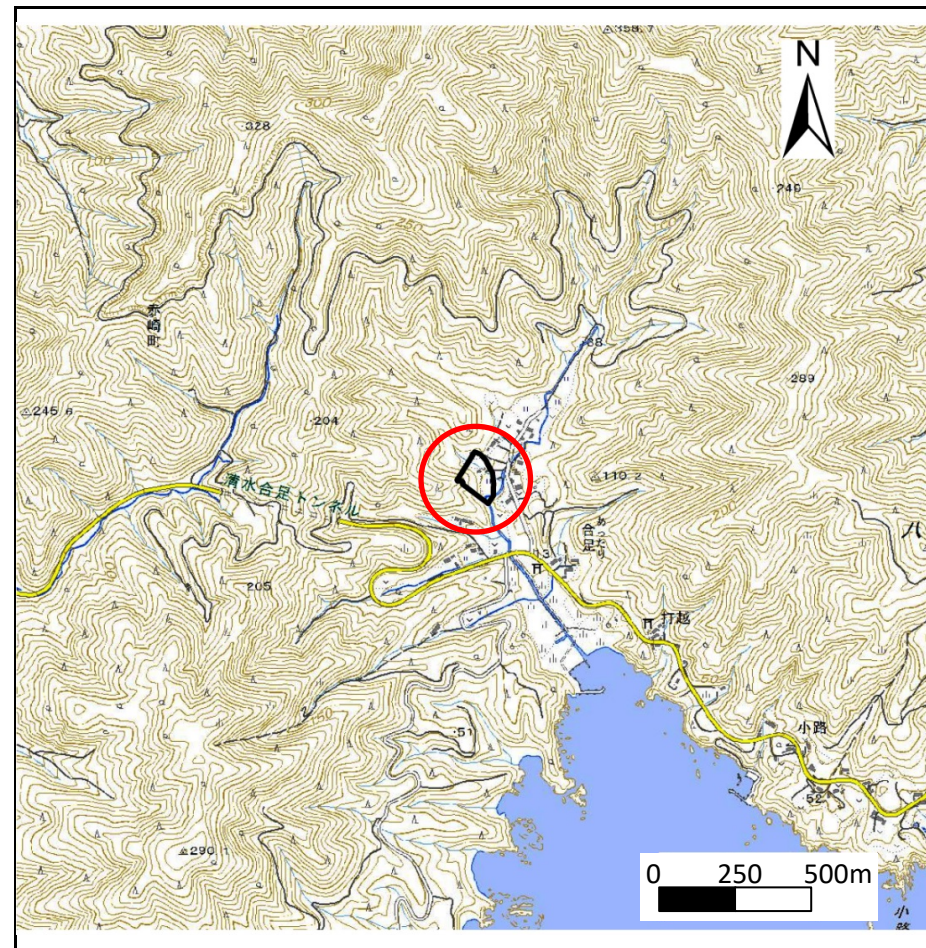
土砂災害防止に関する基礎調査(急傾斜地の崩壊)

表紙 概況、位置図

自然現象の種類	急傾斜地の崩壊
箇所番号	169B1020
箇所名	合足-2
所在地	大船渡市赤崎町合足
調査機関	沿岸広域振興局土木部大船渡土木センター



位置図(S=1:200,000)



概況図(S=1:25,000)

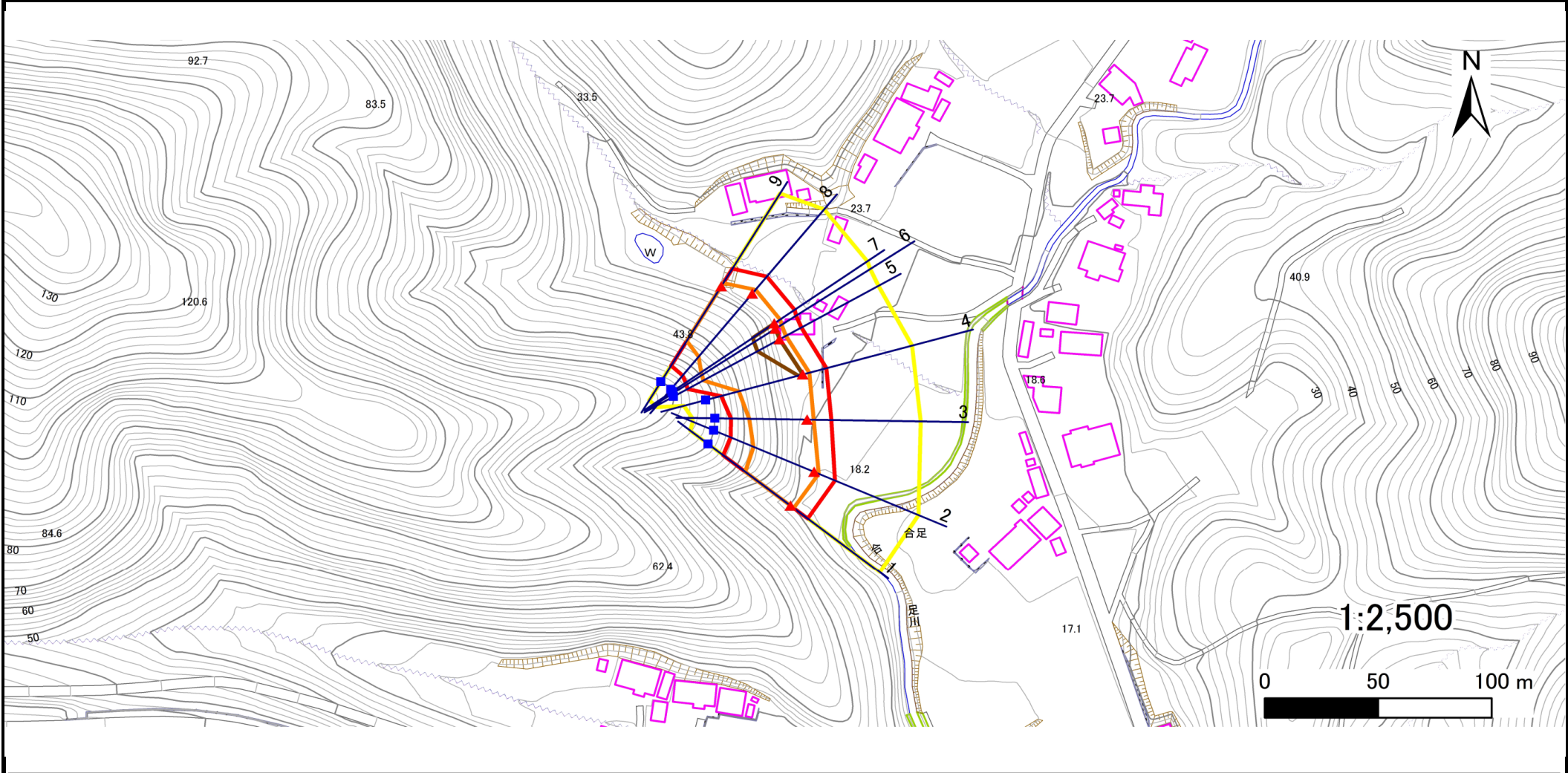
国土地理院の数値地図20000地図画像『一関』及び数値地図25000地図画像『大船渡』を掲載

急傾斜地の崩壊区域調査

様式3-1 危害のおそれのある土地、著しい危害のおそれのある土地の設定図

調査年度 #REF!

急傾斜地の位置	箇所番号	169B1020	箇所名	合足-2	所在地	大船渡市赤崎町合足
---------	------	----------	-----	------	-----	-----------



凡例	■ 上端	— 横断測線	— 危害のおそれのある土地の区域	— 土石等の移動による力が 100kN/m^2 を超える範囲
	▲ 下端	— 横断測線	— 著しい危害のおそれのある土地の区域	— 土石等の堆積高が 3m を超える範囲

急傾斜地の崩壊区域調査

様式3-2 建築物に作用すると想定される衝撃に関する事項(1/1)

調査年度	平成30年度
------	--------

急傾斜地の位置		箇所番号 169B1020			箇所名 合足-2				所在地 大船渡市赤崎町合足							
横断 測線 番号	急傾斜地の下端に隣接する土地								急傾斜地内							
	土石等の移動の高さと力の大きさ				土石等の堆積高さとの大きさ				土石等の移動の高さと力の大きさ				土石等の堆積高さとの大きさ			
	区分	高さ (m)	下端からの距離 (m)	力の大きさ (kN/m ²)	区分	下端からの水平 距離(m)	高さ (m)	力の大きさ (kN/m ²)	区分	高さ (m)	上端からの比高 (m)	力の大きさ (kN/m ²)	区分	上端からの比高 (m)	高さ (m)	力の大きさ (kN/m ²)
1	100kN/m ² を超える	1.00	0.00 ~ 1.85	128.50	3mを超える	— ~ —	—	—	100kN/m ² を超える	1.00	12.27 ~ 27.17	128.50	3mを超える	— ~ —	—	—
	それ以外	1.00	1.85 ~ 9.64	100.00	それ以外	0.00 ~ 9.64	2.72	13.74	それ以外	1.00	5.00 ~ 12.27	100.00	それ以外	5.00 ~ 27.17	2.72	13.74
2	100kN/m ² を超える	1.00	0.00 ~ 2.22	134.54	3mを超える	— ~ —	—	—	100kN/m ² を超える	1.00	11.71 ~ 29.62	134.54	3mを超える	— ~ —	—	—
	それ以外	1.00	2.22 ~ 10.01	100.00	それ以外	0.00 ~ 10.01	2.77	13.98	それ以外	1.00	5.00 ~ 11.71	100.00	それ以外	5.00 ~ 29.62	2.77	13.98
3	100kN/m ² を超える	1.00	0.00 ~ 2.89	145.75	3mを超える	— ~ —	—	—	100kN/m ² を超える	1.00	10.69 ~ 28.69	145.75	3mを超える	— ~ —	—	—
	それ以外	1.00	2.89 ~ 10.67	100.00	それ以外	0.00 ~ 10.67	2.93	14.83	それ以外	1.00	5.00 ~ 10.69	100.00	それ以外	5.00 ~ 28.69	2.93	14.83
4	100kN/m ² を超える	1.00	0.00 ~ 3.04	148.33	3mを超える	0.00 ~ 0.09	3.04	15.39	100kN/m ² を超える	1.00	10.67 ~ 31.40	148.33	3mを超える	30.00 ~ 31.40	3.04	15.39
	それ以外	1.00	3.04 ~ 10.82	100.00	それ以外	0.09 ~ 10.82	3.00	15.16	それ以外	1.00	5.00 ~ 10.67	100.00	それ以外	5.00 ~ 30.00	3.00	15.16
5	100kN/m ² を超える	1.00	0.00 ~ 3.24	151.78	3mを超える	0.00 ~ 0.09	3.04	15.38	100kN/m ² を超える	1.00	10.67 ~ 37.93	151.78	3mを超える	30.00 ~ 37.93	3.04	15.38
	それ以外	1.00	3.24 ~ 11.02	100.00	それ以外	0.09 ~ 11.02	3.00	15.16	それ以外	1.00	5.00 ~ 10.67	100.00	それ以外	5.00 ~ 30.00	3.00	15.16
6	100kN/m ² を超える	1.00	0.00 ~ 3.20	151.21	3mを超える	0.00 ~ 0.07	3.03	15.33	100kN/m ² を超える	1.00	10.70 ~ 37.93	151.21	3mを超える	30.00 ~ 37.93	3.03	15.33
	それ以外	1.00	3.20 ~ 10.99	100.00	それ以外	0.07 ~ 10.99	3.00	15.16	それ以外	1.00	5.00 ~ 10.70	100.00	それ以外	5.00 ~ 30.00	3.00	15.16
7	100kN/m ² を超える	1.00	0.00 ~ 3.14	150.04	3mを超える	0.00 ~ 0.03	3.01	15.23	100kN/m ² を超える	1.00	10.76 ~ 37.93	150.04	3mを超える	30.00 ~ 37.93	3.01	15.23
	それ以外	1.00	3.14 ~ 10.92	100.00	それ以外	0.03 ~ 10.92	3.00	15.16	それ以外	1.00	5.00 ~ 10.76	100.00	それ以外	5.00 ~ 30.00	3.00	15.16
8	100kN/m ² を超える	1.00	0.00 ~ 2.31	136.09	3mを超える	— ~ —	—	—	100kN/m ² を超える	1.00	11.81 ~ 34.59	136.09	3mを超える	— ~ —	—	—
	それ以外	1.00	2.31 ~ 10.10	100.00	それ以外	0.00 ~ 10.10	2.85	14.43	それ以外	1.00	5.00 ~ 11.81	100.00	それ以外	5.00 ~ 34.59	2.85	14.43
9	100kN/m ² を超える	1.00	0.00 ~ 1.78	127.35	3mを超える	— ~ —	—	—	100kN/m ² を超える	1.00	12.69 ~ 29.58	127.35	3mを超える	— ~ —	—	—
	それ以外	1.00	1.78 ~ 9.57	100.00	それ以外	0.00 ~ 9.57	2.69	13.61	それ以外	1.00	5.00 ~ 12.69	100.00	それ以外	5.00 ~ 29.58	2.69	13.61
	100kN/m ² を超える		~		3mを超える	~			100kN/m ² を超える		~		3mを超える	~		
	それ以外		~		それ以外	~			それ以外		~		それ以外	~		
	100kN/m ² を超える		~		3mを超える	~			100kN/m ² を超える		~		3mを超える	~		
	それ以外		~		それ以外	~			それ以外		~		それ以外	~		
	100kN/m ² を超える		~		3mを超える	~			100kN/m ² を超える		~		3mを超える	~		
	それ以外		~		それ以外	~			それ以外		~		それ以外	~		
	100kN/m ² を超える		~		3mを超える	~			100kN/m ² を超える		~		3mを超える	~		
	それ以外		~		それ以外	~			それ以外		~		それ以外	~		