

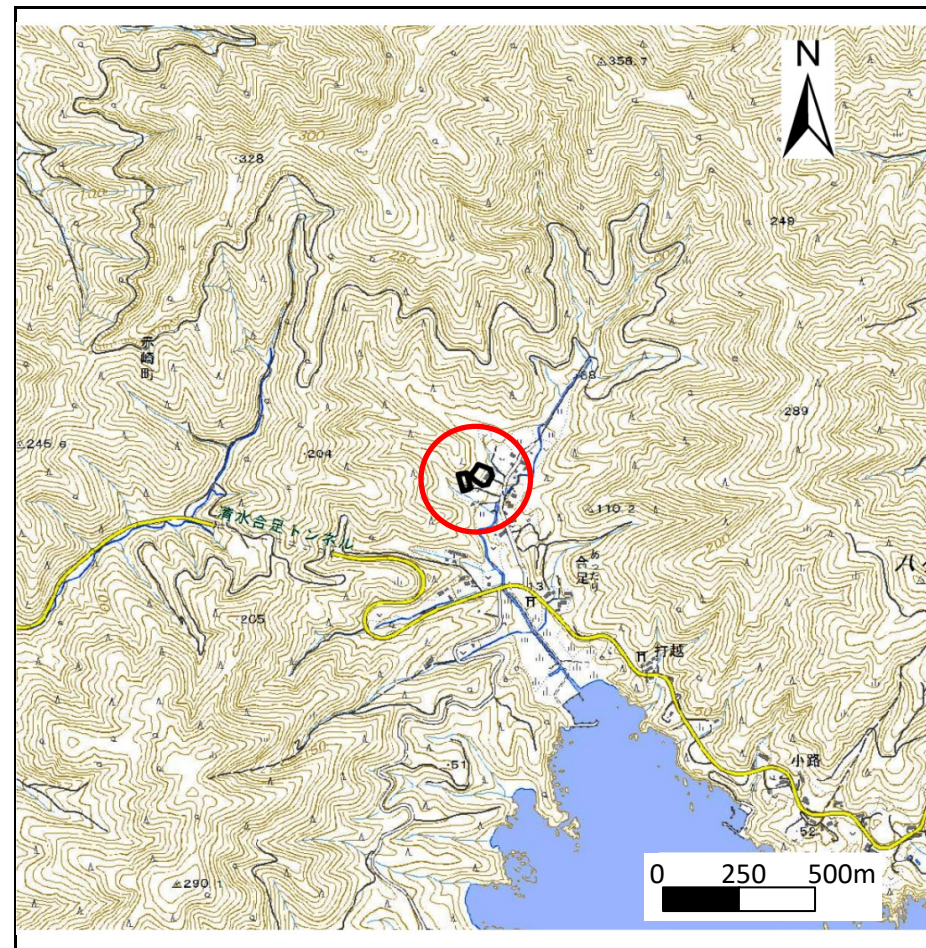
土砂災害防止に関する基礎調査(急傾斜地の崩壊)

表紙 概況、位置図

自然現象の種類	急傾斜地の崩壊
箇所番号	169B1019
箇所名	合足-1
所在地	大船渡市赤崎町合足
調査機関	沿岸広域振興局土木部大船渡土木センター



位置図(S=1:200,000)



概況図(S=1:25,000)

国土地理院の数値地図20000地図画像『一関』及び数値地図25000地図画像『大船渡』を掲載

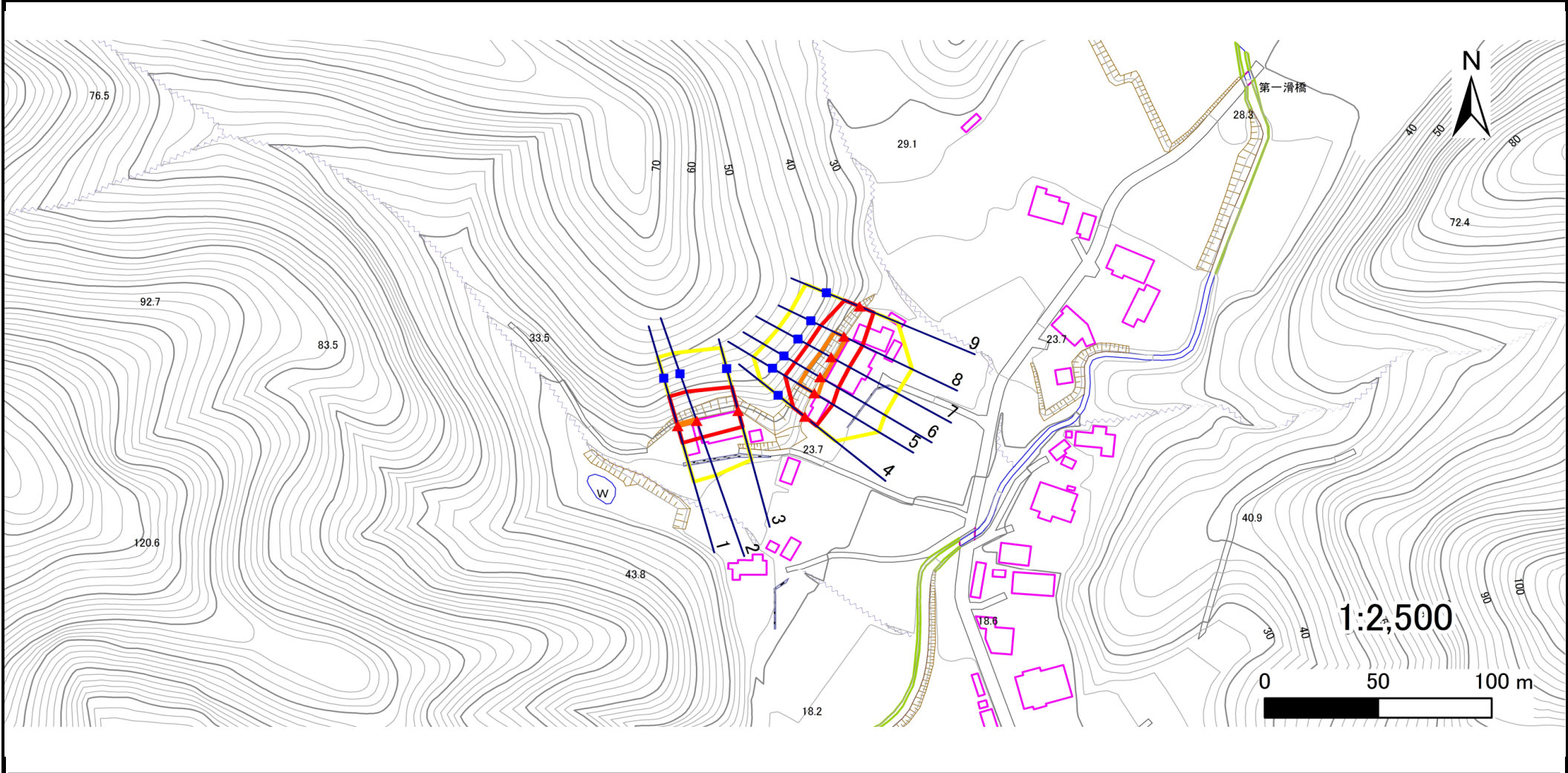
急傾斜地の崩壊区域調査

様式3-1 危害のおそれのある土地、著しい危害のおそれのある土地の設定図

調査年度

#REF!

急傾斜地の位置	箇所番号	169B1019	箇所名	合足-1	所在地	大船渡市赤崎町合足
---------	------	----------	-----	------	-----	-----------



凡例	■ 上端	— 横断測線	■ 危害のおそれのある土地の区域	■ 土石等の移動による力が100kN/m ² を超える範囲
	▲ 下端		■ 著しい危害のおそれのある土地の区域	■ 土石等の堆積高が3mを超える範囲

急傾斜地の崩壊区域調査

様式3-2 建築物に作用すると想定される衝撃に関する事項(1/1)

調査年度

平成30年度

急傾斜地の位置		箇所番号			箇所名				所在地							
		169B1019			合足-1				大船渡市赤崎町合足							
横断 測線 番号	急傾斜地の下端に隣接する土地								急傾斜地内							
	土石等の移動の高さと力の大きさ				土石等の堆積高さとの大きさ				土石等の移動の高さと力の大きさ				土石等の堆積高さとの大きさ			
	区分	高さ (m)	下端からの距離 (m)	力の大きさ (kN/m ²)	区分	下端からの水平 距離(m)	高さ (m)	力の大きさ (kN/m ²)	区分	高さ (m)	上端からの比高 (m)	力の大きさ (kN/m ²)	区分	上端からの比高 (m)	高さ (m)	力の大きさ (kN/m ²)
1	100kN/m ² を超える	1.00	0.00 ~ 0.14	101.99	3mを超える	— ~ —	—	—	100kN/m ² を超える	1.00	12.64 ~ 13.20	101.99	3mを超える	— ~ —	—	—
	それ以外	1.00	0.14 ~ 7.92	100.00	それ以外	0.00 ~ 7.92	1.93	9.77	それ以外	1.00	5.00 ~ 12.64	100.00	それ以外	5.00 ~ 13.20	1.93	9.77
2	100kN/m ² を超える	1.00	0.00 ~ 0.14	101.99	3mを超える	— ~ —	—	—	100kN/m ² を超える	1.00	12.64 ~ 13.20	101.99	3mを超える	— ~ —	—	—
	それ以外	1.00	0.14 ~ 7.92	100.00	それ以外	0.00 ~ 7.92	1.93	9.77	それ以外	1.00	5.00 ~ 12.64	100.00	それ以外	5.00 ~ 13.20	1.93	9.77
3	100kN/m ² を超える	—	— ~ —	—	3mを超える	— ~ —	—	—	100kN/m ² を超える	—	— ~ —	—	3mを超える	— ~ —	—	—
	それ以外	1.00	0.00 ~ 7.52	96.13	それ以外	0.00 ~ 7.52	1.93	9.78	それ以外	1.00	5.00 ~ 11.60	96.13	それ以外	5.00 ~ 11.60	1.93	9.78
4	100kN/m ² を超える	—	— ~ —	—	3mを超える	— ~ —	—	—	100kN/m ² を超える	—	— ~ —	—	3mを超える	— ~ —	—	—
	それ以外	1.00	0.00 ~ 6.56	82.66	それ以外	0.00 ~ 0.00	1.57	7.92	それ以外	1.00	5.00 ~ 8.80	82.66	それ以外	5.00 ~ 8.80	1.57	7.92
5	100kN/m ² を超える	1.00	0.00 ~ 1.75	126.85	3mを超える	— ~ —	—	—	100kN/m ² を超える	1.00	10.53 ~ 16.73	126.85	3mを超える	— ~ —	—	—
	それ以外	1.00	1.75 ~ 9.53	100.00	それ以外	0.00 ~ 9.53	2.37	11.99	それ以外	1.00	5.00 ~ 10.53	100.00	それ以外	5.00 ~ 16.73	2.37	11.99
6	100kN/m ² を超える	1.00	0.00 ~ 1.69	125.92	3mを超える	— ~ —	—	—	100kN/m ² を超える	1.00	10.92 ~ 16.73	125.92	3mを超える	— ~ —	—	—
	それ以外	1.00	1.69 ~ 9.48	100.00	それ以外	0.00 ~ 9.48	2.53	12.81	それ以外	1.00	5.00 ~ 10.92	100.00	それ以外	5.00 ~ 16.73	2.53	12.81
7	100kN/m ² を超える	1.00	0.00 ~ 1.46	122.29	3mを超える	— ~ —	—	—	100kN/m ² を超える	1.00	11.60 ~ 16.73	122.29	3mを超える	— ~ —	—	—
	それ以外	1.00	1.46 ~ 9.25	100.00	それ以外	0.00 ~ 9.25	2.64	13.35	それ以外	1.00	5.00 ~ 11.60	100.00	それ以外	5.00 ~ 16.73	2.64	13.35
8	100kN/m ² を超える	1.00	0.00 ~ 1.36	120.70	3mを超える	— ~ —	—	—	100kN/m ² を超える	1.00	11.88 ~ 16.73	120.70	3mを超える	— ~ —	—	—
	それ以外	1.00	1.36 ~ 9.15	100.00	それ以外	0.00 ~ 9.15	2.68	13.53	それ以外	1.00	5.00 ~ 11.88	100.00	それ以外	5.00 ~ 16.73	2.68	13.53
9	100kN/m ² を超える	—	— ~ —	—	3mを超える	— ~ —	—	—	100kN/m ² を超える	—	— ~ —	—	3mを超える	— ~ —	—	—
	それ以外	1.00	0.00 ~ 6.74	85.16	それ以外	0.00 ~ 0.00	1.57	7.94	それ以外	1.00	5.00 ~ 9.20	85.16	それ以外	5.00 ~ 9.20	1.57	7.94
	100kN/m ² を超える		~		3mを超える	~			100kN/m ² を超える		~		3mを超える	~		
	それ以外		~		それ以外	~			それ以外		~		それ以外	~		
	100kN/m ² を超える		~		3mを超える	~			100kN/m ² を超える		~		3mを超える	~		
	それ以外		~		それ以外	~			それ以外		~		それ以外	~		
	100kN/m ² を超える		~		3mを超える	~			100kN/m ² を超える		~		3mを超える	~		
	それ以外		~		それ以外	~			それ以外		~		それ以外	~		
	100kN/m ² を超える		~		3mを超える	~			100kN/m ² を超える		~		3mを超える	~		
	それ以外		~		それ以外	~			それ以外		~		それ以外	~		