

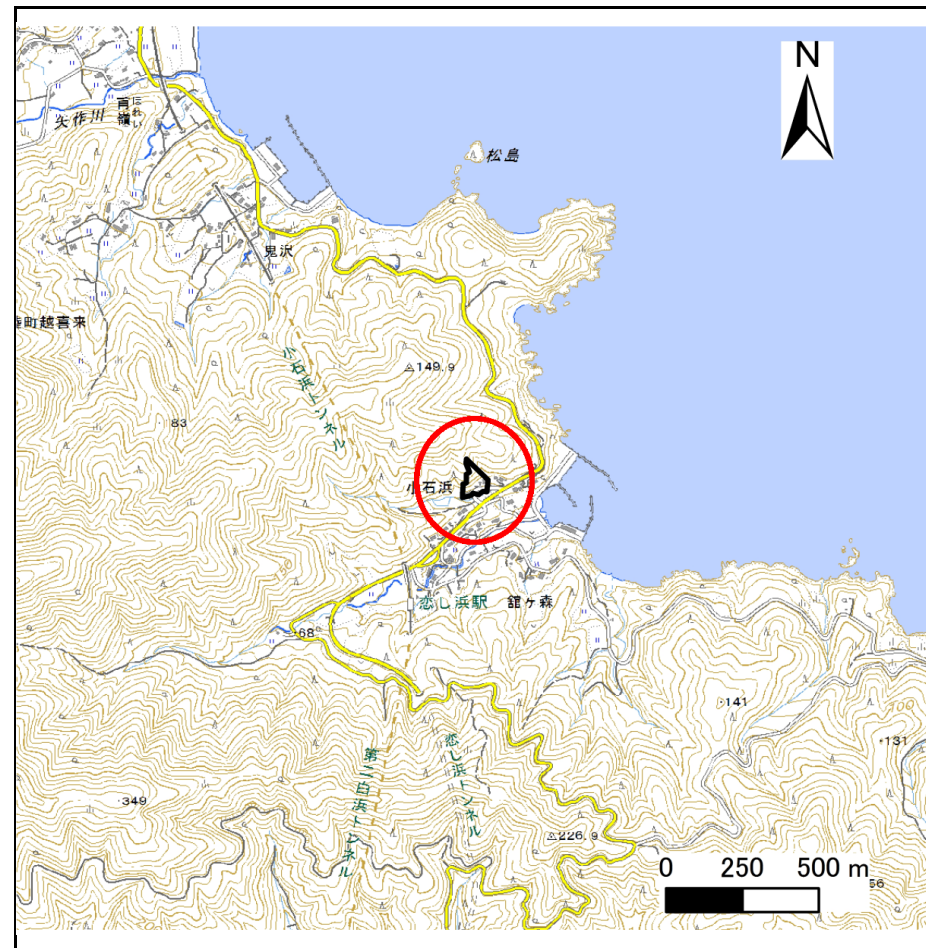
土砂災害防止に関する基礎調査(急傾斜地の崩壊)

表紙 概況、位置図

自然現象の種類	急傾斜地の崩壊
箇所番号	169B1008
箇所名	小石浜
所在地	大船渡市三陸町綾里小石浜
調査機関	沿岸広域振興局土木部大船渡土木センター



位置図(S=1:200,000)



概況図(S=1:25,000)

急傾斜地の崩壊区域調査

様式3-1 危害のおそれのある土地、著しい危害のおそれのある土地の設定図

調査年度

平成30年度

急傾斜地の位置

箇所番号

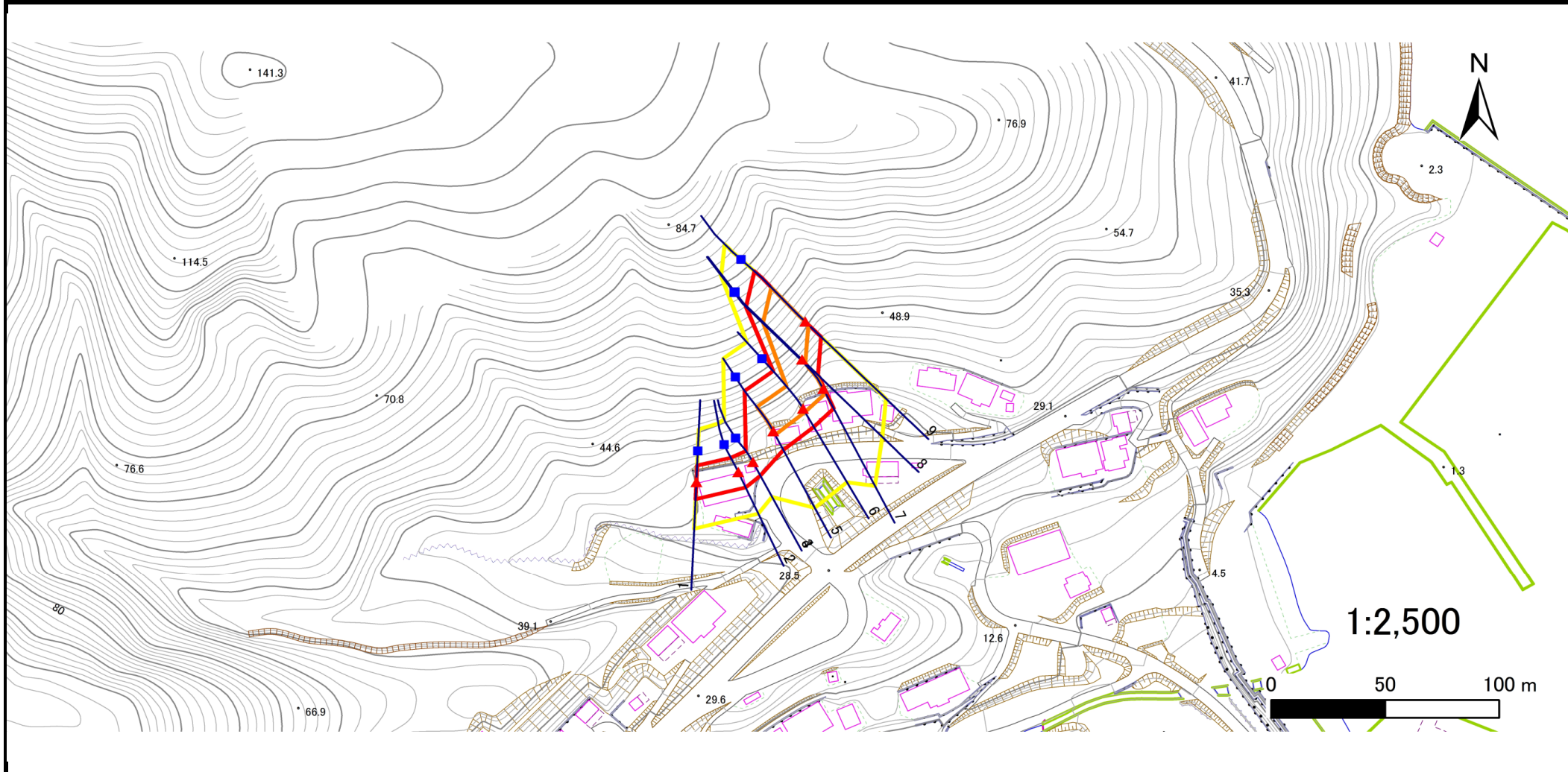
169B1008

箇所名

小石浜

所在地

大船渡市三陸町綾里小石浜



凡例

■ 上端
▲ 下端

— 横断測線

— 危害のおそれのある土地の区域

— 著しい危害のおそれのある土地の区域

— 土石等の移動による力が 100kN/m^2 を超える範囲

— 土石等の堆積高が 3m を超える範囲

急傾斜地の崩壊区域調書

様式3-2 建築物に作用すると想定される衝撃に関する事項(1/1)

調査年度	平成30年度
------	--------

急傾斜地の位置		箇所番号			箇所名				所在地							
		169B1008			小石浜				大船渡市三陸町綾里小石浜							
横断 測線 番号	急傾斜地の下端に隣接する土地								急傾斜地内							
	土石等の移動の高さと力の大きさ				土石等の堆積高さとの大きさ				土石等の移動の高さと力の大きさ				土石等の堆積高さとの大きさ			
	区分	高さ (m)	下端からの距離 (m)	力の大きさ (kN/m ²)	区分	下端からの水平 距離(m)	高さ (m)	力の大きさ (kN/m ²)	区分	高さ (m)	上端からの比高 (m)	力の大きさ (kN/m ²)	区分	上端からの比高 (m)	高さ (m)	力の大きさ (kN/m ²)
1	100kN/m ² を超える	1.00	0.00 ~ 0.06	100.89	3mを超える	— ~ —	—	—	100kN/m ² を超える	1.00	10.54 ~ 10.70	100.89	3mを超える	— ~ —	—	—
	それ以外	1.00	0.06 ~ 7.85	100.00	それ以外	0.00 ~ 0.00	1.75	8.86	それ以外	1.00	5.00 ~ 10.54	100.00	それ以外	5.00 ~ 10.70	1.75	8.86
2	100kN/m ² を超える	—	— ~ —	—	3mを超える	— ~ —	—	—	100kN/m ² を超える	—	— ~ —	—	3mを超える	— ~ —	—	—
	それ以外	1.00	0.00 ~ 7.77	99.75	それ以外	0.00 ~ 0.00	1.75	8.85	それ以外	1.00	5.00 ~ 10.50	99.75	それ以外	5.00 ~ 10.50	1.75	8.85
3	100kN/m ² を超える	—	— ~ —	—	3mを超える	— ~ —	—	—	100kN/m ² を超える	—	— ~ —	—	3mを超える	— ~ —	—	—
	それ以外	1.00	0.00 ~ 7.04	89.29	それ以外	0.00 ~ 0.00	1.67	8.44	それ以外	1.00	5.00 ~ 9.00	89.29	それ以外	5.00 ~ 9.00	1.67	8.44
4	100kN/m ² を超える	—	— ~ —	—	3mを超える	— ~ —	—	—	100kN/m ² を超える	—	— ~ —	—	3mを超える	— ~ —	—	—
	それ以外	1.00	0.00 ~ 7.04	89.29	それ以外	0.00 ~ 0.00	1.67	8.44	それ以外	1.00	5.00 ~ 9.00	89.29	それ以外	5.00 ~ 9.00	1.67	8.44
5	100kN/m ² を超える	1.00	0.00 ~ 1.88	128.92	3mを超える	— ~ —	—	—	100kN/m ² を超える	1.00	11.01 ~ 19.80	128.92	3mを超える	— ~ —	—	—
	それ以外	1.00	1.88 ~ 9.66	100.00	それ以外	0.00 ~ 9.66	2.22	11.24	それ以外	1.00	5.00 ~ 11.01	100.00	それ以外	5.00 ~ 19.80	2.22	11.24
6	100kN/m ² を超える	1.00	0.00 ~ 1.84	128.30	3mを超える	— ~ —	—	—	100kN/m ² を超える	1.00	10.99 ~ 19.40	128.30	3mを超える	— ~ —	—	—
	それ以外	1.00	1.84 ~ 9.63	100.00	それ以外	0.00 ~ 9.63	2.23	11.26	それ以外	1.00	5.00 ~ 10.99	100.00	それ以外	5.00 ~ 19.40	2.23	11.26
7	100kN/m ² を超える	1.00	0.00 ~ 2.34	136.48	3mを超える	— ~ —	—	—	100kN/m ² を超える	1.00	11.82 ~ 36.00	136.48	3mを超える	— ~ —	—	—
	それ以外	1.00	2.34 ~ 10.12	100.00	それ以外	0.00 ~ 10.12	2.85	14.42	それ以外	1.00	5.00 ~ 11.82	100.00	それ以外	5.00 ~ 36.00	2.85	14.42
8	100kN/m ² を超える	1.00	0.00 ~ 2.15	133.33	3mを超える	— ~ —	—	—	100kN/m ² を超える	1.00	11.58 ~ 26.60	133.33	3mを超える	— ~ —	—	—
	それ以外	1.00	2.15 ~ 9.93	100.00	それ以外	0.00 ~ 9.93	2.78	14.05	それ以外	1.00	5.00 ~ 11.58	100.00	それ以外	5.00 ~ 26.60	2.78	14.05
9	100kN/m ² を超える	1.00	0.00 ~ 2.09	132.30	3mを超える	— ~ —	—	—	100kN/m ² を超える	1.00	11.51 ~ 25.00	132.30	3mを超える	— ~ —	—	—
	それ以外	1.00	2.09 ~ 9.87	100.00	それ以外	0.00 ~ 9.87	2.79	14.08	それ以外	1.00	5.00 ~ 11.51	100.00	それ以外	5.00 ~ 25.00	2.79	14.08
	100kN/m ² を超える		~		3mを超える	~			100kN/m ² を超える		~		3mを超える	~		
	それ以外		~		それ以外	~			それ以外		~		それ以外	~		
	100kN/m ² を超える		~		3mを超える	~			100kN/m ² を超える		~		3mを超える	~		
	それ以外		~		それ以外	~			それ以外		~		それ以外	~		
	100kN/m ² を超える		~		3mを超える	~			100kN/m ² を超える		~		3mを超える	~		
	それ以外		~		それ以外	~			それ以外		~		それ以外	~		
	100kN/m ² を超える		~		3mを超える	~			100kN/m ² を超える		~		3mを超える	~		
	それ以外		~		それ以外	~			それ以外		~		それ以外	~		