

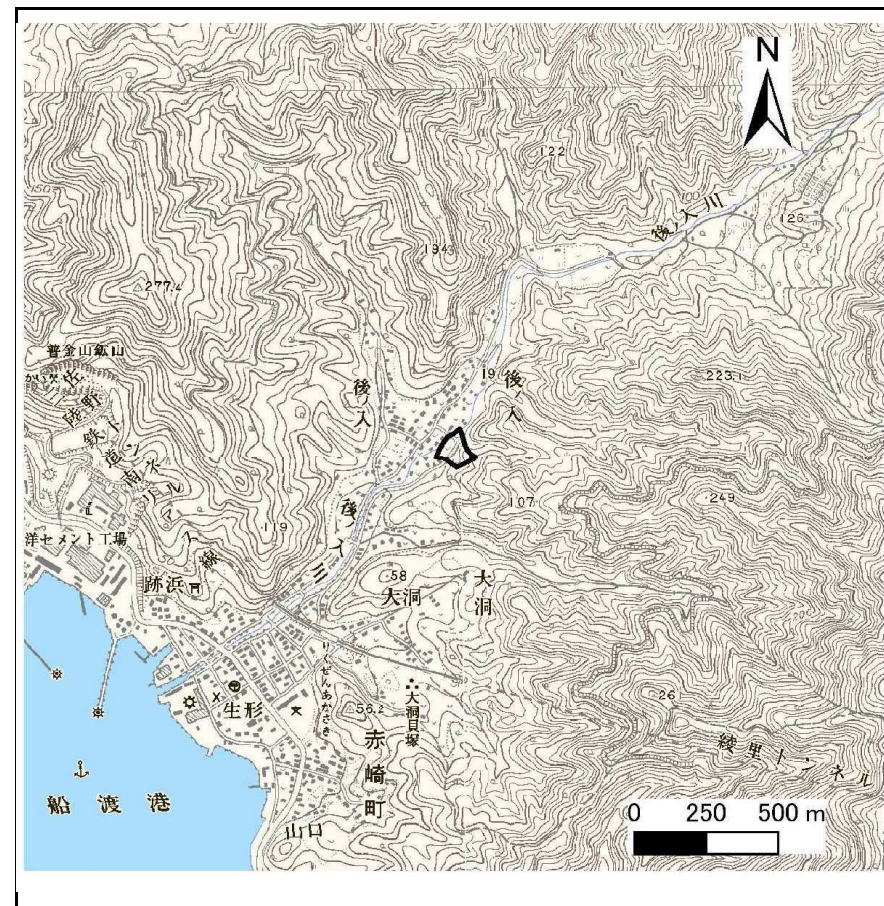
# 土砂災害防止に関する基礎調査(急傾斜地の崩壊)

表紙 概況、位置図

自然現象の種類	急傾斜地の崩壊
箇所番号	169B1005
箇所名	後ノ入-22
所在地	大船渡市赤崎町字後ノ入
調査機関	沿岸広域振興局土木部大船渡土木センター



位置図(S=1:200,000)



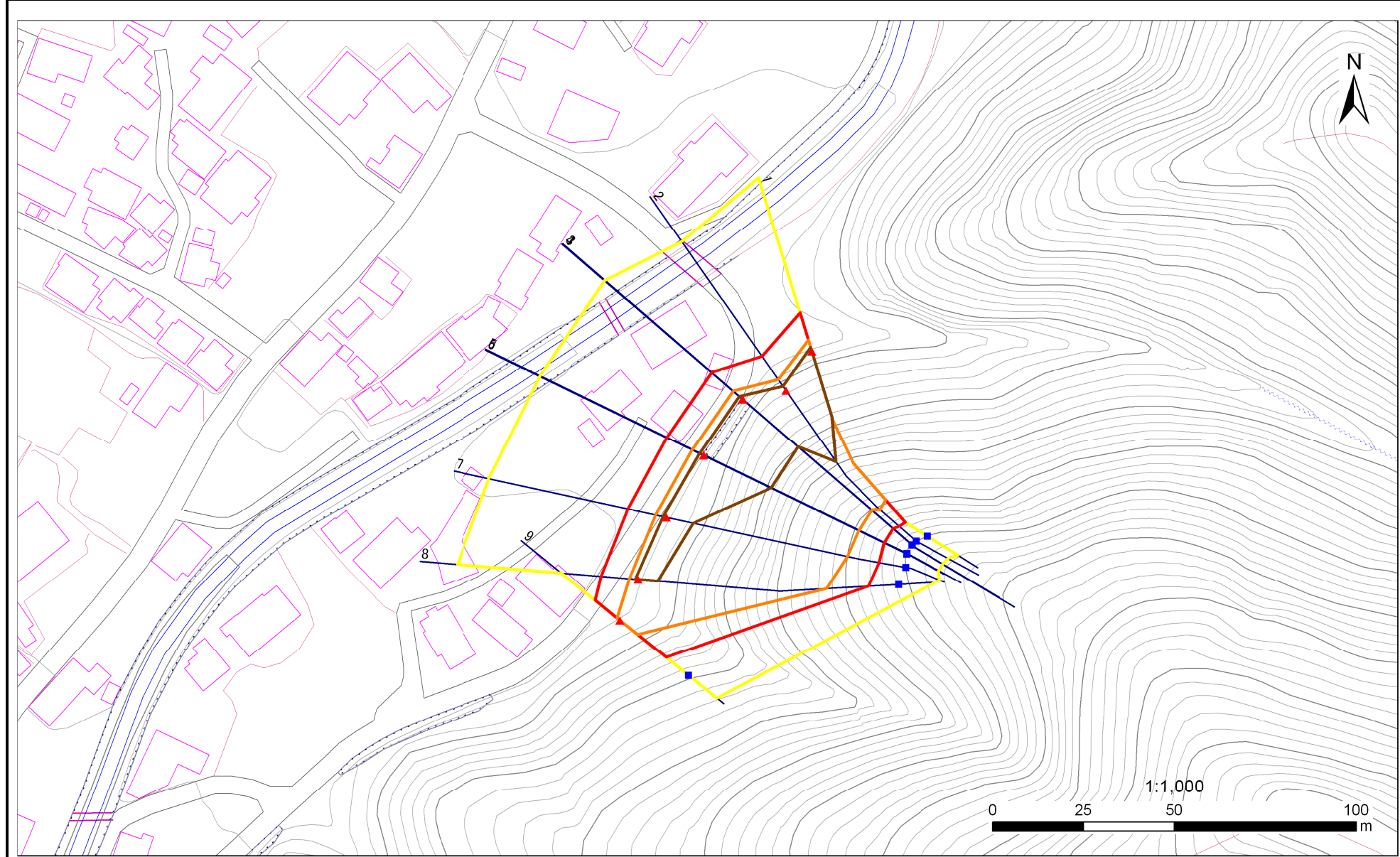
概況図(S=1:25,000)

# 急傾斜地の崩壊区域調査

様式3-1 危害のおそれのある土地、著しい危害のおそれのある土地の設定図

調査年度 平成23年度

急傾斜地の位置 箇所番号 169B1005 箇所名 後ノ入-22 所在地 大船渡市赤崎町字後ノ入



凡例	
■ 上端	— 横断測線
▲ 下端	— 危害のおそれのある土地の区域
	— 著しい危害のおそれのある土地の区域
	— 土石等の移動による力が100kN/m <sup>2</sup> を超える範囲
	— 土石等の堆積高が3mを超える範囲

## 急傾斜地の崩壊区域調書

様式3-2 建築物に作用すると想定される衝撃に関する事項(1/1)

調査年度

平成23年度

急傾斜地の位置		箇所番号		169B1005		箇所名		後ノ入-22		所在地		大船渡市赤崎町字後ノ入				
横断 測線 番号	急傾斜地の下端に隣接する土地								急傾斜地内							
	土石等の移動の高さと力の大きさ				土石等の堆積高さとの大きさ				土石等の移動の高さと力の大きさ				土石等の堆積高さとの大きさ			
	区分	高さ (m)	下端からの距離 (m)	力の大きさ (kN/m <sup>2</sup> )	区分	下端からの水平 距離(m)	高さ (m)	力の大きさ (kN/m <sup>2</sup> )	区分	高さ (m)	上端からの比高 (m)	力の大きさ (kN/m <sup>2</sup> )	区分	上端からの比高 (m)	高さ (m)	力の大きさ (kN/m <sup>2</sup> )
1	100kN/m <sup>2</sup> を超える	1.00	0.00 ~ 3.27	152.39	3mを超える	0.00 ~ 1.11	3.51	17.73	100kN/m <sup>2</sup> を超える	1.00	10.72 ~ 43.19	152.39	3mを超える	30.00 ~ 43.19	3.51	17.73
	それ以外	1.00	3.27 ~ 11.06	100.00	それ以外	1.11 ~ 11.06	3.00	15.16	それ以外	1.00	5.00 ~ 10.72	100.00	それ以外	5.00 ~ 30.00	3.00	15.16
2	100kN/m <sup>2</sup> を超える	1.00	0.00 ~ 3.76	161.15	3mを超える	0.00 ~ 1.43	3.72	18.78	100kN/m <sup>2</sup> を超える	1.00	10.55 ~ 44.18	161.15	3mを超える	25.00 ~ 44.18	3.72	18.78
	それ以外	1.00	3.76 ~ 11.55	100.00	それ以外	1.43 ~ 11.55	3.00	15.16	それ以外	1.00	5.00 ~ 10.55	100.00	それ以外	5.00 ~ 25.00	3.00	15.16
3	100kN/m <sup>2</sup> を超える	1.00	0.00 ~ 3.45	155.52	3mを超える	0.00 ~ 1.20	3.56	18.00	100kN/m <sup>2</sup> を超える	1.00	10.61 ~ 44.57	155.52	3mを超える	30.00 ~ 44.57	3.56	18.00
	それ以外	1.00	3.45 ~ 11.23	100.00	それ以外	1.20 ~ 11.23	3.00	15.16	それ以外	1.00	5.00 ~ 10.61	100.00	それ以外	5.00 ~ 30.00	3.00	15.16
4	100kN/m <sup>2</sup> を超える	1.00	0.00 ~ 3.45	155.52	3mを超える	0.00 ~ 1.20	3.56	18.00	100kN/m <sup>2</sup> を超える	1.00	10.61 ~ 44.57	155.52	3mを超える	30.00 ~ 44.57	3.56	18.00
	それ以外	1.00	3.45 ~ 11.23	100.00	それ以外	1.20 ~ 11.23	3.00	15.16	それ以外	1.00	5.00 ~ 10.61	100.00	それ以外	5.00 ~ 30.00	3.00	15.16
5	100kN/m <sup>2</sup> を超える	1.00	0.00 ~ 3.45	155.49	3mを超える	0.00 ~ 1.20	3.56	17.99	100kN/m <sup>2</sup> を超える	1.00	10.61 ~ 44.93	155.49	3mを超える	30.00 ~ 44.93	3.56	17.99
	それ以外	1.00	3.45 ~ 11.23	100.00	それ以外	1.20 ~ 11.23	3.00	15.16	それ以外	1.00	5.00 ~ 10.61	100.00	それ以外	5.00 ~ 30.00	3.00	15.16
6	100kN/m <sup>2</sup> を超える	1.00	0.00 ~ 3.45	155.49	3mを超える	0.00 ~ 1.20	3.56	17.99	100kN/m <sup>2</sup> を超える	1.00	10.61 ~ 44.93	155.49	3mを超える	30.00 ~ 44.93	3.56	17.99
	それ以外	1.00	3.45 ~ 11.23	100.00	それ以外	1.20 ~ 11.23	3.00	15.16	それ以外	1.00	5.00 ~ 10.61	100.00	それ以外	5.00 ~ 30.00	3.00	15.16
7	100kN/m <sup>2</sup> を超える	1.00	0.00 ~ 3.08	148.99	3mを超える	0.00 ~ 1.00	3.45	17.42	100kN/m <sup>2</sup> を超える	1.00	10.93 ~ 45.06	148.99	3mを超える	40.00 ~ 45.06	3.45	17.42
	それ以外	1.00	3.08 ~ 10.86	100.00	それ以外	1.00 ~ 10.86	3.00	15.16	それ以外	1.00	5.00 ~ 10.93	100.00	それ以外	5.00 ~ 40.00	3.00	15.16
8	100kN/m <sup>2</sup> を超える	1.00	0.00 ~ 2.36	136.79	3mを超える	0.00 ~ 0.70	3.29	16.64	100kN/m <sup>2</sup> を超える	1.00	11.97 ~ 43.29	136.79	3mを超える	40.00 ~ 43.29	3.29	16.64
	それ以外	1.00	2.36 ~ 10.14	100.00	それ以外	0.70 ~ 10.14	3.00	15.16	それ以外	1.00	5.00 ~ 11.97	100.00	それ以外	5.00 ~ 40.00	3.00	15.16
9	100kN/m <sup>2</sup> を超える	1.00	0.00 ~ 1.00	115.02	3mを超える	- ~ -	-	-	100kN/m <sup>2</sup> を超える	1.00	11.38 ~ 15.37	115.02	3mを超える	- ~ -	-	-
	それ以外	1.00	1.00 ~ 8.78	100.00	それ以外	0.00 ~ 8.78	2.18	11.03	それ以外	1.00	5.00 ~ 11.38	100.00	それ以外	5.00 ~ 15.37	2.18	11.03
	100kN/m <sup>2</sup> を超える		~		3mを超える	~			100kN/m <sup>2</sup> を超える		~		3mを超える	~		
	それ以外		~		それ以外	~			それ以外		~		それ以外	~		
	100kN/m <sup>2</sup> を超える		~		3mを超える	~			100kN/m <sup>2</sup> を超える		~		3mを超える	~		
	それ以外		~		それ以外	~			それ以外		~		それ以外	~		
	100kN/m <sup>2</sup> を超える		~		3mを超える	~			100kN/m <sup>2</sup> を超える		~		3mを超える	~		
	それ以外		~		それ以外	~			それ以外		~		それ以外	~		
	100kN/m <sup>2</sup> を超える		~		3mを超える	~			100kN/m <sup>2</sup> を超える		~		3mを超える	~		
	それ以外		~		それ以外	~			それ以外		~		それ以外	~		
	100kN/m <sup>2</sup> を超える		~		3mを超える	~			100kN/m <sup>2</sup> を超える		~		3mを超える	~		
	それ以外		~		それ以外	~			それ以外		~		それ以外	~		