

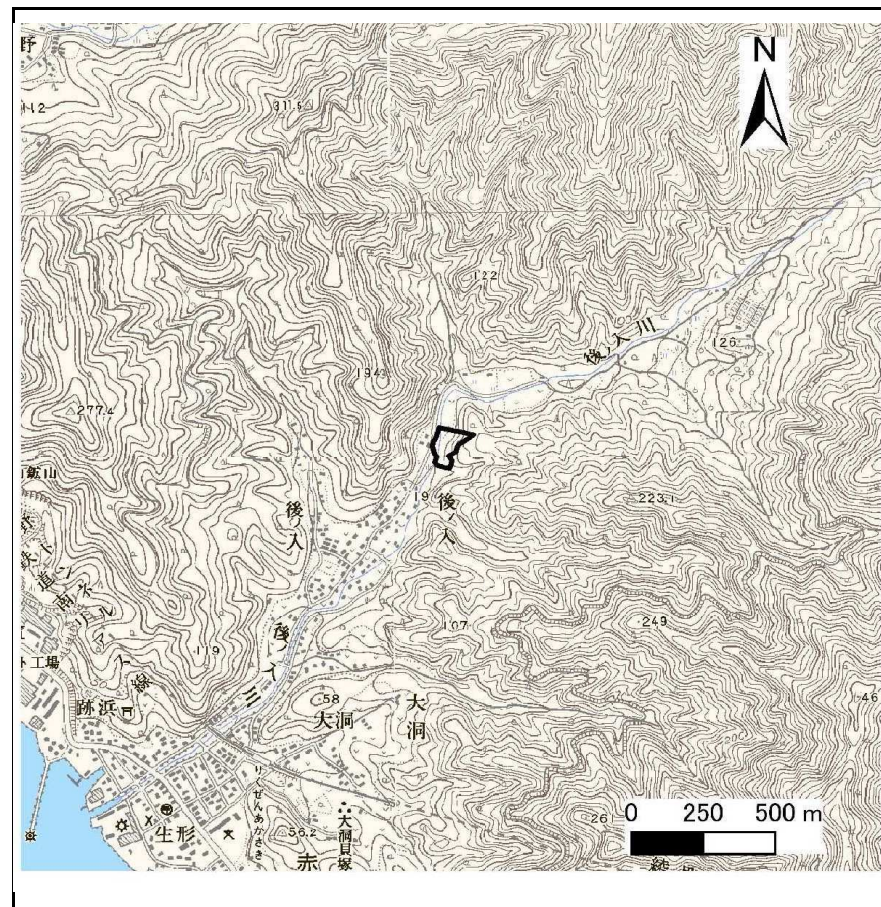
土砂災害防止に関する基礎調査(急傾斜地の崩壊)

表紙 概況、位置図

自然現象の種類	急傾斜地の崩壊
箇所番号	169B1004
箇所名	後ノ入-21
所在地	大船渡市赤崎町字後ノ入
調査機関	沿岸広域振興局土木部大船渡土木センター



位置図(S=1:200,000)



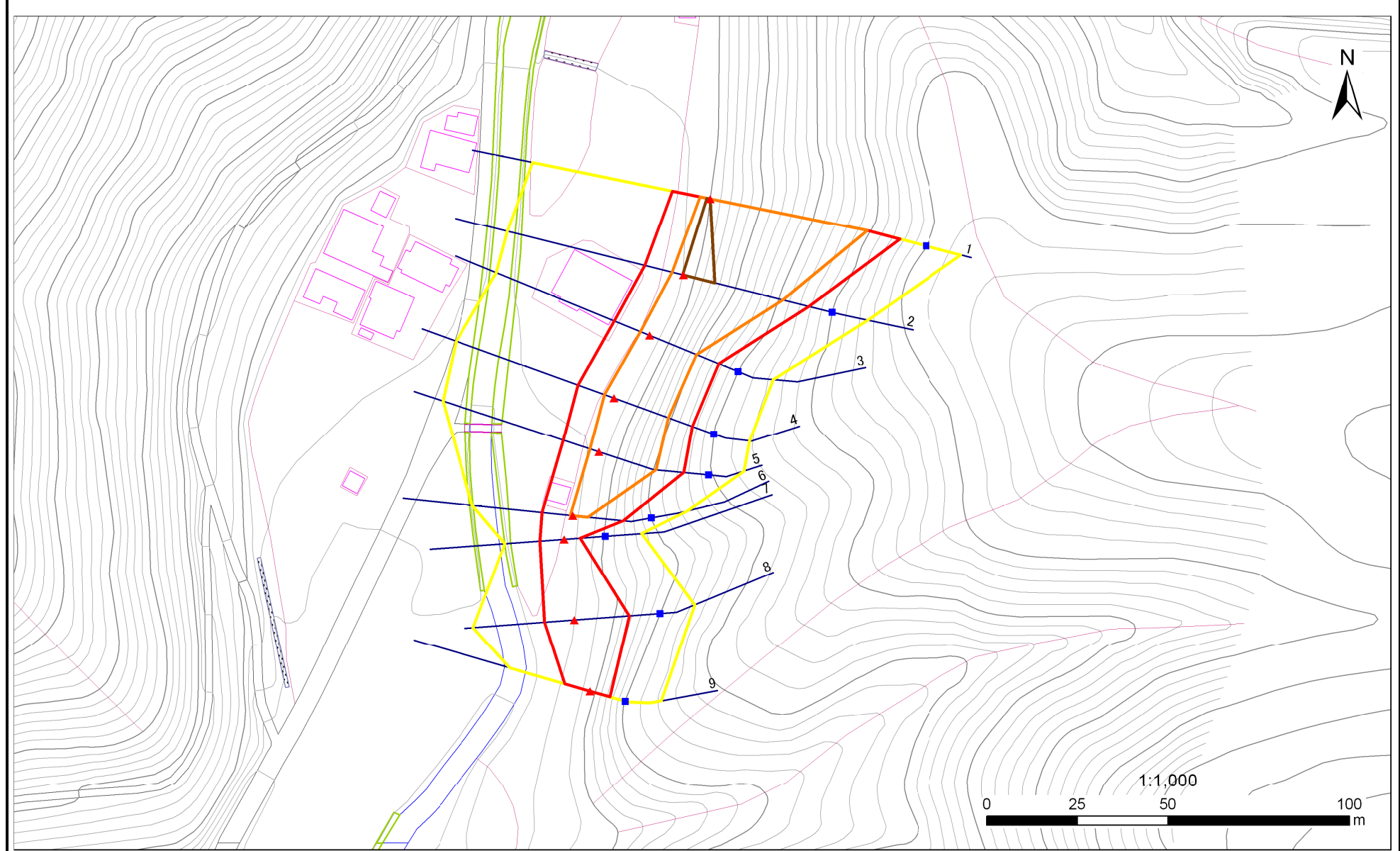
概況図(S=1:25,000)

急傾斜地の崩壊区域調書

様式3-1 危害のおそれのある土地、著しい危害のおそれのある土地の設定図

調査年度 平成23年度

急傾斜地の位置	箇所番号	箇所名	所在地
	169B1004	後ノ入-21	大船渡市赤崎町字後ノ入



凡例	■ 上端	— 横断測線	— 危害のおそれのある土地の区域	— 土石等の移動による力が100kN/m ² を超える範囲
	▲ 下端	— 横断測線	— 著しい危害のおそれのある土地の区域	— 土石等の堆積高が3mを超える範囲

急傾斜地の崩壊区域調書

様式3-2 建築物に作用すると想定される衝撃に関する事項(1/1)

調査年度

平成23年度

急傾斜地の位置		箇所番号		169B1004		箇所名		後ノ入-21		所在地		大船渡市赤崎町字後ノ入				
横断 測線 番号	急傾斜地の下端に隣接する土地								急傾斜地内							
	土石等の移動の高さと力の大きさ				土石等の堆積高さとの大きさ				土石等の移動の高さと力の大きさ				土石等の堆積高さとの大きさ			
	区分	高さ (m)	下端からの距離 (m)	力の大きさ (kN/m ²)	区分	下端からの水平 距離(m)	高さ (m)	力の大きさ (kN/m ²)	区分	高さ (m)	上端からの比高 (m)	力の大きさ (kN/m ²)	区分	上端からの比高 (m)	高さ (m)	力の大きさ (kN/m ²)
1	100kN/m ² を超える	1.00	0.00 ~ 2.88	145.59	3mを超える	0.00 ~ 0.94	3.41	17.24	100kN/m ² を超える	1.00	11.09 ~ 40.00	145.59	3mを超える	40.00 ~ 40.00	3.41	17.24
	それ以外	1.00	2.88 ~ 10.66	100.00	それ以外	0.94 ~ 10.66	3.00	15.16	それ以外	1.00	5.00 ~ 11.09	100.00	それ以外	5.00 ~ 40.00	3.00	15.16
2	100kN/m ² を超える	1.00	0.00 ~ 3.24	151.82	3mを超える	0.00 ~ 0.23	3.12	15.75	100kN/m ² を超える	1.00	10.55 ~ 31.66	151.82	3mを超える	25.00 ~ 31.66	3.12	15.75
	それ以外	1.00	3.24 ~ 11.02	100.00	それ以外	0.23 ~ 11.02	3.00	15.16	それ以外	1.00	5.00 ~ 10.55	100.00	それ以外	5.00 ~ 25.00	3.00	15.16
3	100kN/m ² を超える	1.00	0.00 ~ 2.73	143.05	3mを超える	- ~ -	-	-	100kN/m ² を超える	1.00	10.73 ~ 22.80	143.05	3mを超える	- ~ -	-	-
	それ以外	1.00	2.73 ~ 10.51	100.00	それ以外	0.00 ~ 10.51	2.84	14.34	それ以外	1.00	5.00 ~ 10.73	100.00	それ以外	5.00 ~ 22.80	2.84	14.34
4	100kN/m ² を超える	1.00	0.00 ~ 2.72	142.98	3mを超える	- ~ -	-	-	100kN/m ² を超える	1.00	10.53 ~ 23.11	142.98	3mを超える	- ~ -	-	-
	それ以外	1.00	2.72 ~ 10.51	100.00	それ以外	0.00 ~ 10.51	2.73	13.80	それ以外	1.00	5.00 ~ 10.53	100.00	それ以外	5.00 ~ 23.11	2.73	13.80
5	100kN/m ² を超える	1.00	0.00 ~ 2.52	139.51	3mを超える	- ~ -	-	-	100kN/m ² を超える	1.00	10.60 ~ 22.63	139.51	3mを超える	- ~ -	-	-
	それ以外	1.00	2.52 ~ 10.30	100.00	それ以外	0.00 ~ 10.30	2.64	13.35	それ以外	1.00	5.00 ~ 10.60	100.00	それ以外	5.00 ~ 22.63	2.64	13.35
6	100kN/m ² を超える	1.00	0.00 ~ 0.73	110.89	3mを超える	- ~ -	-	-	100kN/m ² を超える	1.00	11.30 ~ 13.96	110.89	3mを超える	- ~ -	-	-
	それ以外	1.00	0.73 ~ 8.52	100.00	それ以外	0.00 ~ 8.52	2.02	10.19	それ以外	1.00	5.00 ~ 11.30	100.00	それ以外	5.00 ~ 13.96	2.02	10.19
7	100kN/m ² を超える	-	- ~ -	-	3mを超える	- ~ -	-	-	100kN/m ² を超える	-	- ~ -	-	3mを超える	- ~ -	-	-
	それ以外	1.00	0.00 ~ 6.74	85.15	それ以外	0.00 ~ 0.00	1.72	8.69	それ以外	1.00	5.00 ~ 8.20	85.15	それ以外	5.00 ~ 8.20	1.72	8.69
8	100kN/m ² を超える	1.00	0.00 ~ 0.42	106.20	3mを超える	- ~ -	-	-	100kN/m ² を超える	1.00	12.26 ~ 14.01	106.20	3mを超える	- ~ -	-	-
	それ以外	1.00	0.42 ~ 8.20	100.00	それ以外	0.00 ~ 8.20	1.95	9.86	それ以外	1.00	5.00 ~ 12.26	100.00	それ以外	5.00 ~ 14.01	1.95	9.86
9	100kN/m ² を超える	-	- ~ -	-	3mを超える	- ~ -	-	-	100kN/m ² を超える	-	- ~ -	-	3mを超える	- ~ -	-	-
	それ以外	1.00	0.00 ~ 7.25	92.32	それ以外	0.00 ~ 7.25	2.57	12.98	それ以外	1.00	5.00 ~ 11.49	92.32	それ以外	5.00 ~ 11.49	2.57	12.98
	100kN/m ² を超える		~		3mを超える	~			100kN/m ² を超える		~		3mを超える	~		
	それ以外		~		それ以外	~			それ以外		~		それ以外	~		
	100kN/m ² を超える		~		3mを超える	~			100kN/m ² を超える		~		3mを超える	~		
	それ以外		~		それ以外	~			それ以外		~		それ以外	~		
	100kN/m ² を超える		~		3mを超える	~			100kN/m ² を超える		~		3mを超える	~		
	それ以外		~		それ以外	~			それ以外		~		それ以外	~		
	100kN/m ² を超える		~		3mを超える	~			100kN/m ² を超える		~		3mを超える	~		
	それ以外		~		それ以外	~			それ以外		~		それ以外	~		