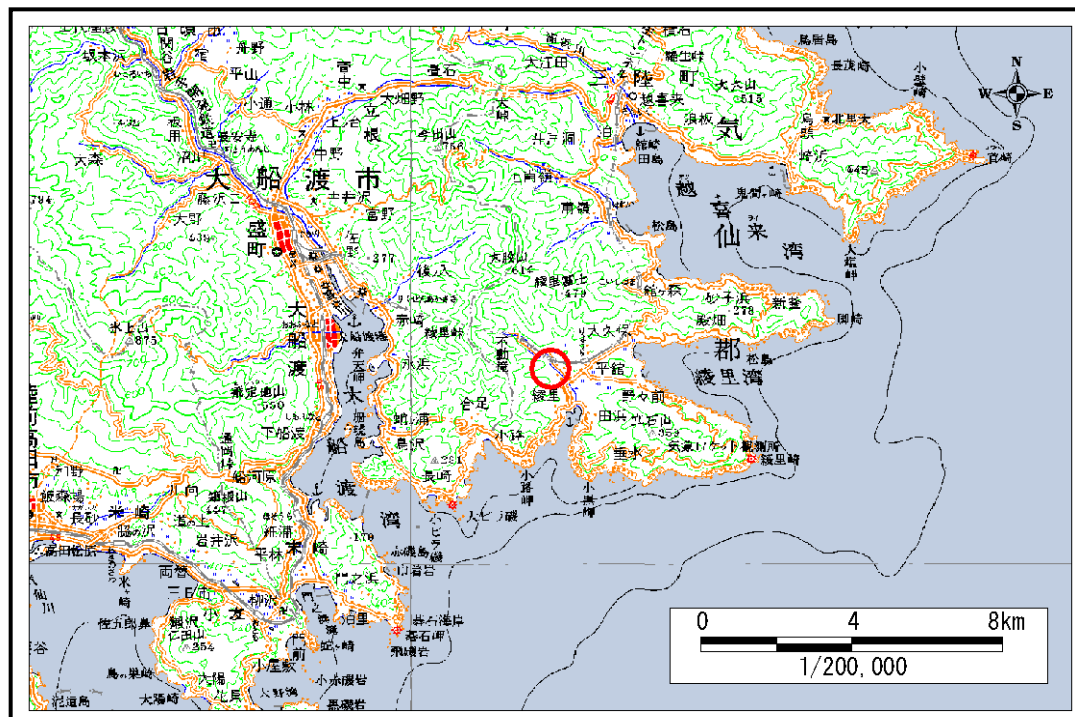


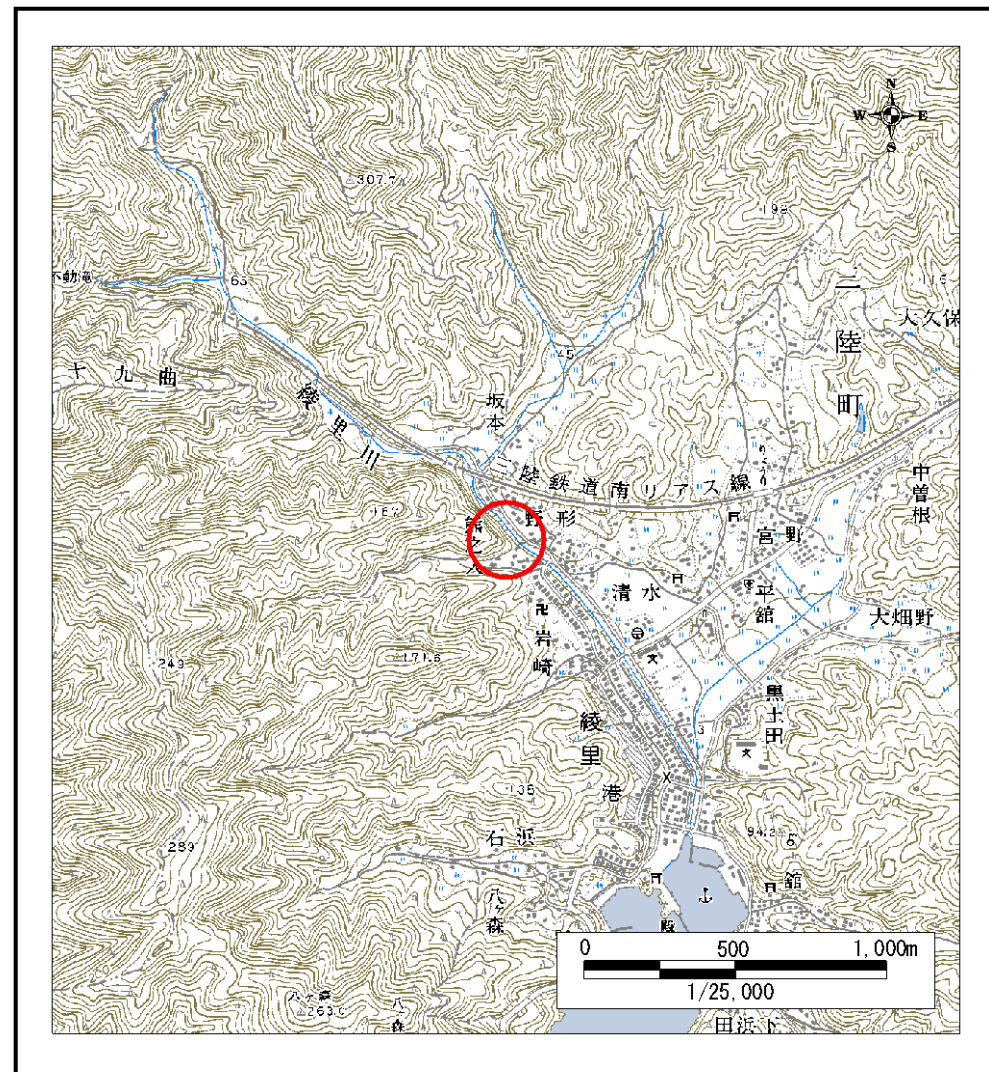
土砂災害防止に関する基礎調査(急傾斜地の崩壊)

表紙 概況、位置図

自然現象の種類	急傾斜地の崩壊
箇所番号	169A1006
箇所名	野形-10
所在地	大船渡市三陸町綾里字野形
調査機関	大船渡地方振興局



概況図 (S=1:200,000)



位置図 (S=1:25,000)

岩手県

急傾斜地の崩壊区域調書

様式3-1 危害のおそれのある土地、著しい危害のおそれのある土地の設定図

調査年度

平成16年度

急傾斜地の位置

箇所番号

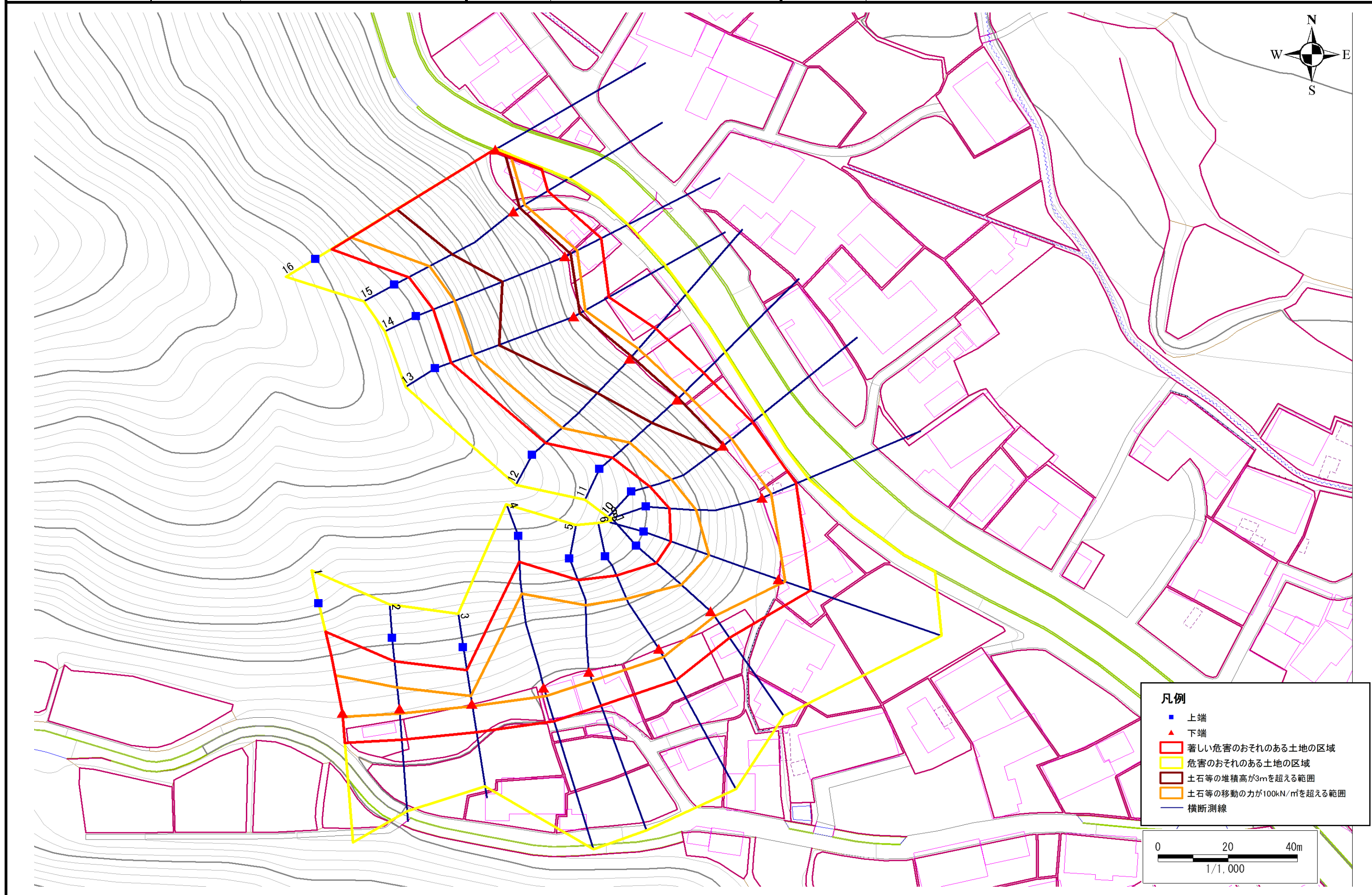
169A1006

箇所名

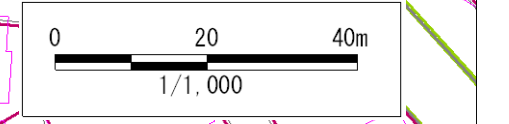
野形-10

所在地

大船渡市三陸町綾里字野形



- 凡例**
- 上端
 - ▲ 下端
 - 著しい危害のおそれのある土地の区域
 - 危害のおそれのある土地の区域
 - 土石等の堆積高が3mを超える範囲
 - 土石等の移動の力が100kN/m²を超える範囲
 - 横断測線



急傾斜地の崩壊区域調書

様式3-2 建築物に作用すると想定される衝撃に関する事項 (1/2)

													調査年度		平成16年度	
急傾斜地の位置			箇所番号				箇所名		野形-10		所在地		大船渡市三陸町綾里字野形			
横断 測線 番号	急傾斜地の下端に隣接する土地								急傾斜地内							
	土石等の移動の高さと力の大きさ				土石等の堆積高さとの大きさ				土石等の移動の高さと力の大きさ				土石等の堆積高さとの大きさ			
	区分	高さ (m)	下端からの距離 (m)	力の大きさ (kN/m ²)	区分	下端からの水平 距離(m)	高さ (m)	力の大きさ (kN/m ²)	区分	高さ (m)	上端からの比高 (m)	力の大きさ (kN/m ²)	区分	上端からの比高 (m)	高さ (m)	力の大きさ (kN/m ²)
1	100kN/m ² を超える	1.00	0.00 ~ 1.12	116.89	3mを超える	- ~ -	-	-	100kN/m ² を超える	1.00	12.66 ~ 19.26	116.89	3mを超える	- ~ -	-	-
	それ以外	1.00	1.12 ~ 8.91	100.00	それ以外	0.00 ~ 8.91	2.10	11.23	それ以外	1.00	5.00 ~ 12.66	100.00	それ以外	5.00 ~ 19.26	2.10	11.23
2	100kN/m ² を超える	1.00	0.00 ~ 1.33	120.23	3mを超える	- ~ -	-	-	100kN/m ² を超える	1.00	10.62 ~ 15.20	120.23	3mを超える	- ~ -	-	-
	それ以外	1.00	1.33 ~ 9.12	100.00	それ以外	0.00 ~ 9.12	2.31	12.34	それ以外	1.00	5.00 ~ 10.62	100.00	それ以外	5.00 ~ 15.20	2.31	12.34
3	100kN/m ² を超える	1.00	0.00 ~ 0.58	108.54	3mを超える	- ~ -	-	-	100kN/m ² を超える	1.00	10.61 ~ 12.30	108.54	3mを超える	- ~ -	-	-
	それ以外	1.00	0.58 ~ 8.36	100.00	それ以外	0.00 ~ 8.36	2.13	11.38	それ以外	1.00	5.00 ~ 10.61	100.00	それ以外	5.00 ~ 12.30	2.13	11.38
4	100kN/m ² を超える	1.00	0.00 ~ 2.54	139.80	3mを超える	- ~ -	-	-	100kN/m ² を超える	1.00	11.18 ~ 29.66	139.80	3mを超える	- ~ -	-	-
	それ以外	1.00	2.54 ~ 10.32	100.00	それ以外	0.00 ~ 10.32	2.83	15.14	それ以外	1.00	5.00 ~ 11.18	100.00	それ以外	5.00 ~ 29.66	2.83	15.14
5	100kN/m ² を超える	1.00	0.00 ~ 2.69	142.37	3mを超える	- ~ -	-	-	100kN/m ² を超える	1.00	10.63 ~ 24.85	142.37	3mを超える	- ~ -	-	-
	それ以外	1.00	2.69 ~ 10.47	100.00	それ以外	0.00 ~ 10.47	2.63	14.05	それ以外	1.00	5.00 ~ 10.63	100.00	それ以外	5.00 ~ 24.85	2.63	14.05
6	100kN/m ² を超える	1.00	0.00 ~ 2.66	141.96	3mを超える	- ~ -	-	-	100kN/m ² を超える	1.00	10.56 ~ 23.52	141.96	3mを超える	- ~ -	-	-
	それ以外	1.00	2.66 ~ 10.45	100.00	それ以外	0.00 ~ 10.45	2.67	14.26	それ以外	1.00	5.00 ~ 10.56	100.00	それ以外	5.00 ~ 23.52	2.67	14.26
7	100kN/m ² を超える	1.00	0.00 ~ 1.61	124.58	3mを超える	- ~ -	-	-	100kN/m ² を超える	1.00	11.22 ~ 18.62	124.58	3mを超える	- ~ -	-	-
	それ以外	1.00	1.61 ~ 9.39	100.00	それ以外	0.00 ~ 9.39	2.20	11.76	それ以外	1.00	5.00 ~ 11.22	100.00	それ以外	5.00 ~ 18.62	2.20	11.76
8	100kN/m ² を超える	1.00	0.00 ~ 1.83	128.22	3mを超える	- ~ -	-	-	100kN/m ² を超える	1.00	12.00 ~ 24.70	128.22	3mを超える	- ~ -	-	-
	それ以外	1.00	1.83 ~ 9.62	100.00	それ以外	0.00 ~ 9.62	2.43	13.02	それ以外	1.00	5.00 ~ 12.00	100.00	それ以外	5.00 ~ 24.70	2.43	13.02
9	100kN/m ² を超える	1.00	0.00 ~ 2.73	143.05	3mを超える	- ~ -	-	-	100kN/m ² を超える	1.00	10.58 ~ 24.70	143.05	3mを超える	- ~ -	-	-
	それ以外	1.00	2.73 ~ 10.51	100.00	それ以外	0.00 ~ 10.51	2.65	14.16	それ以外	1.00	5.00 ~ 10.58	100.00	それ以外	5.00 ~ 24.70	2.65	14.16
10	100kN/m ² を超える	1.00	0.00 ~ 3.12	149.78	3mを超える	0.00 ~ 0.42	3.25	17.37	100kN/m ² を超える	1.00	10.89 ~ 26.84	149.78	3mを超える	25.00 ~ 26.84	3.25	17.37
	それ以外	1.00	3.12 ~ 10.91	100.00	それ以外	0.42 ~ 10.91	3.00	16.05	それ以外	1.00	5.00 ~ 10.89	100.00	それ以外	5.00 ~ 25.00	3.00	16.05
11	100kN/m ² を超える	1.00	0.00 ~ 3.21	151.28	3mを超える	0.00 ~ 0.61	3.38	18.11	100kN/m ² を超える	1.00	11.55 ~ 29.81	151.28	3mを超える	20.00 ~ 29.81	3.38	18.11
	それ以外	1.00	3.21 ~ 10.99	100.00	それ以外	0.61 ~ 10.99	3.00	16.05	それ以外	1.00	5.00 ~ 11.55	100.00	それ以外	5.00 ~ 20.00	3.00	16.05
12	100kN/m ² を超える	1.00	0.00 ~ 3.70	159.96	3mを超える	0.00 ~ 0.74	3.44	18.43	100kN/m ² を超える	1.00	11.23 ~ 37.98	159.96	3mを超える	25.00 ~ 37.98	3.44	18.43
	それ以外	1.00	3.70 ~ 11.48	100.00	それ以外	0.74 ~ 11.48	3.00	16.05	それ以外	1.00	5.00 ~ 11.23	100.00	それ以外	5.00 ~ 25.00	3.00	16.05
13	100kN/m ² を超える	1.00	0.00 ~ 3.74	160.64	3mを超える	0.00 ~ 1.90	4.11	22.00	100kN/m ² を超える	1.00	11.81 ~ 43.28	160.64	3mを超える	20.00 ~ 43.28	4.11	22.00
	それ以外	1.00	3.74 ~ 11.52	100.00	それ以外	1.90 ~ 11.52	3.00	16.05	それ以外	1.00	5.00 ~ 11.81	100.00	それ以外	5.00 ~ 20.00	3.00	16.05
14	100kN/m ² を超える	1.00	0.00 ~ 3.86	162.84	3mを超える	0.00 ~ 1.75	3.96	21.22	100kN/m ² を超える	1.00	11.13 ~ 43.04	162.84	3mを超える	25.00 ~ 43.04	3.96	21.22
	それ以外	1.00	3.86 ~ 11.64	100.00	それ以外	1.75 ~ 11.64	3.00	16.05	それ以外	1.00	5.00 ~ 11.13	100.00	それ以外	5.00 ~ 25.00	3.00	16.05
15	100kN/m ² を超える	1.00	0.00 ~ 3.63	158.72	3mを超える	0.00 ~ 1.97	4.18	22.35	100kN/m ² を超える	1.00	12.20 ~ 42.93	158.72	3mを超える	20.00 ~ 42.93	4.18	22.35
	それ以外	1.00	3.63 ~ 11.41	100.00	それ以外	1.97 ~ 11.41	3.00	16.05	それ以外	1.00	5.00 ~ 12.20	100.00	それ以外	5.00 ~ 20.00	3.00	16.05

急傾斜地の崩壊区域調書

様式3-2 建築物に作用すると想定される衝撃に関する事項 (2/2)

調査年度

平成16年度

急傾斜地の位置		箇所番号			箇所名			野形-10		所在地		大船渡市三陸町綾里字野形				
横断 測線 番号	急傾斜地の下端に隣接する土地								急傾斜地内							
	土石等の移動の高さと力の大きさ				土石等の堆積高さとの大きさ				土石等の移動の高さと力の大きさ				土石等の堆積高さとの大きさ			
	区分	高さ (m)	下端からの距離 (m)	力の大きさ (kN/m ²)	区分	下端からの水平 距離(m)	高さ (m)	力の大きさ (kN/m ²)	区分	高さ (m)	上端からの比高 (m)	力の大きさ (kN/m ²)	区分	上端からの比高 (m)	高さ (m)	力の大きさ (kN/m ²)
16	100kN/m ² を超える	1.00	0.00 ~ 4.04	166.10	3mを超える	0.00 ~ 2.58	4.32	23.14	100kN/m ² を超える	1.00	10.96 ~ 55.13	166.10	3mを超える	25.00 ~ 55.13	4.32	23.14
	それ以外	1.00	4.04 ~ 11.82	100.00	それ以外	2.58 ~ 11.82	3.00	16.05	それ以外	1.00	5.00 ~ 10.96	100.00	それ以外	5.00 ~ 25.00	3.00	16.05
	100kN/m ² を超える		~		3mを超える	~			100kN/m ² を超える		~		3mを超える	~		
	それ以外		~		それ以外	~			それ以外		~		それ以外	~		
	100kN/m ² を超える		~		3mを超える	~			100kN/m ² を超える		~		3mを超える	~		
	それ以外		~		それ以外	~			それ以外		~		それ以外	~		
	100kN/m ² を超える		~		3mを超える	~			100kN/m ² を超える		~		3mを超える	~		
	それ以外		~		それ以外	~			それ以外		~		それ以外	~		
	100kN/m ² を超える		~		3mを超える	~			100kN/m ² を超える		~		3mを超える	~		
	それ以外		~		それ以外	~			それ以外		~		それ以外	~		
	100kN/m ² を超える		~		3mを超える	~			100kN/m ² を超える		~		3mを超える	~		
	それ以外		~		それ以外	~			それ以外		~		それ以外	~		
	100kN/m ² を超える		~		3mを超える	~			100kN/m ² を超える		~		3mを超える	~		
	それ以外		~		それ以外	~			それ以外		~		それ以外	~		
	100kN/m ² を超える		~		3mを超える	~			100kN/m ² を超える		~		3mを超える	~		
	それ以外		~		それ以外	~			それ以外		~		それ以外	~		
	100kN/m ² を超える		~		3mを超える	~			100kN/m ² を超える		~		3mを超える	~		
	それ以外		~		それ以外	~			それ以外		~		それ以外	~		
	100kN/m ² を超える		~		3mを超える	~			100kN/m ² を超える		~		3mを超える	~		
	それ以外		~		それ以外	~			それ以外		~		それ以外	~		
	100kN/m ² を超える		~		3mを超える	~			100kN/m ² を超える		~		3mを超える	~		
	それ以外		~		それ以外	~			それ以外		~		それ以外	~		