

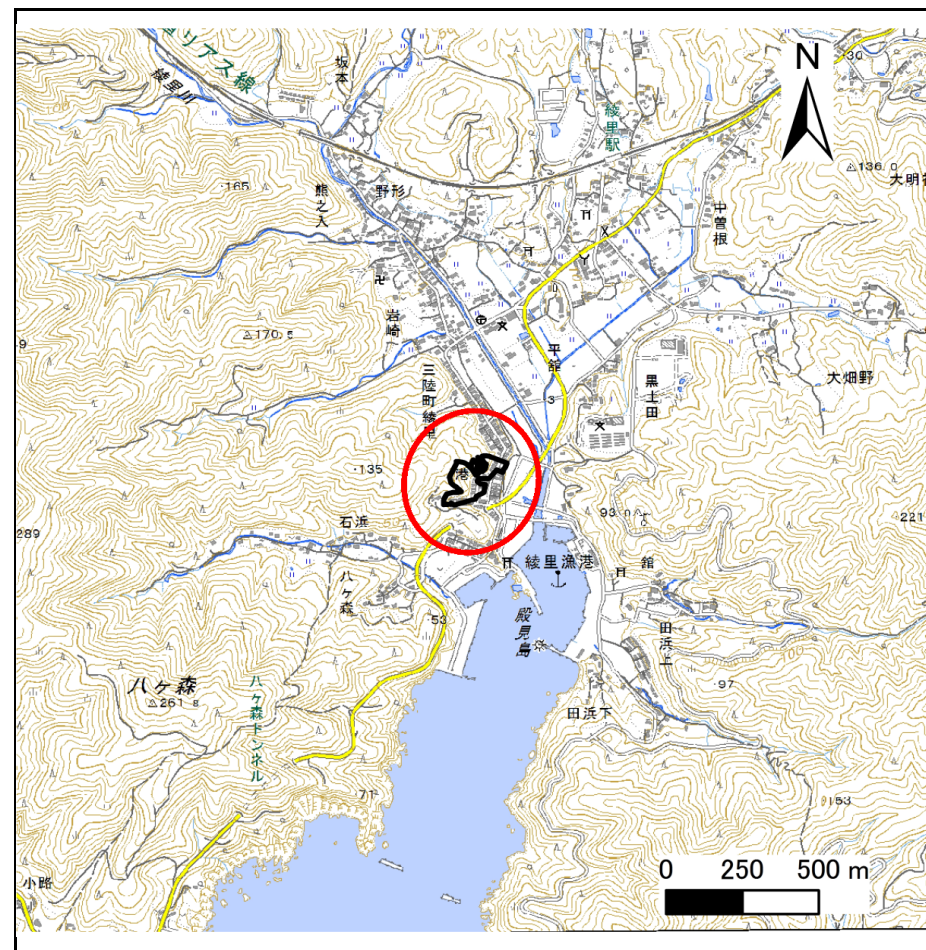
土砂災害防止に関する基礎調査(急傾斜地の崩壊)

表紙 概況、位置図

自然現象の種類	急傾斜地の崩壊
箇所番号	169A0357
箇所名	岩崎(3)
所在地	大船渡市三陸町綾里岩崎
調査機関	沿岸広域振興局土木部大船渡土木センター



位置図(S=1:200,000)



概況図(S=1:25,000)

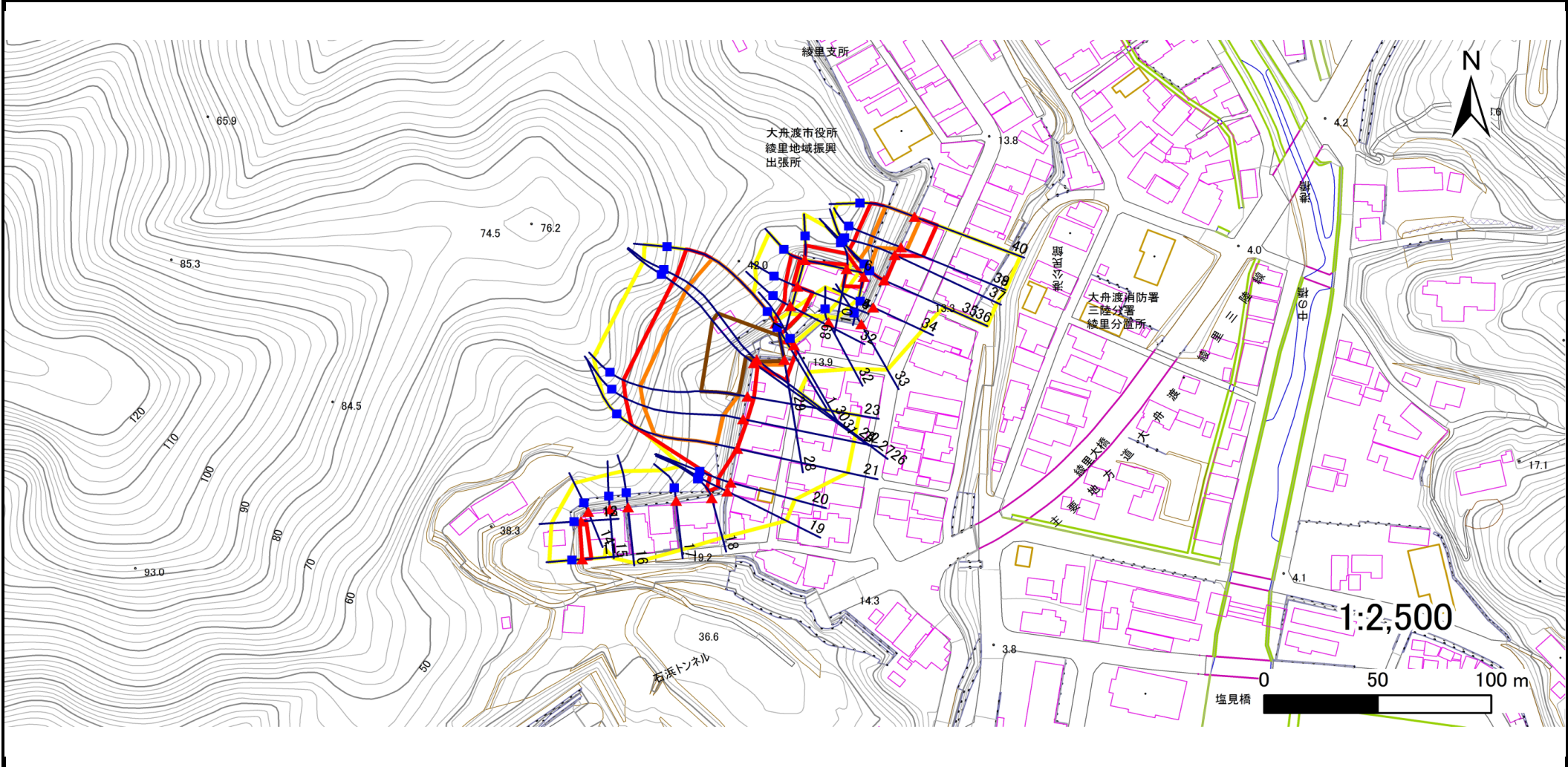
急傾斜地の崩壊区域調査

様式3-1 危害のおそれのある土地、著しい危害のおそれのある土地の設定図

調査年度

平成30年度

急傾斜地の位置	箇所番号	169A0357	箇所名	岩崎(3)	所在地	大船渡市三陸町綾里岩崎
---------	------	----------	-----	-------	-----	-------------



凡例	■ 上端	— 横断測線	▭ 危害のおそれのある土地の区域	▭ 土石等の移動による力が100kN/m ² を超える範囲
	▲ 下端		▭ 著しい危害のおそれのある土地の区域	▭ 土石等の堆積高が3mを超える範囲

急傾斜地の崩壊区域調書

様式3-2 建築物に作用すると想定される衝撃に関する事項(1/3)

調査年度	平成30年度
------	--------

急傾斜地の位置		箇所番号 169A0357			箇所名 岩崎(3)				所在地 大船渡市三陸町綾里岩崎							
横断 測線 番号	急傾斜地の下端に隣接する土地								急傾斜地内							
	土石等の移動の高さと力の大きさ				土石等の堆積高さとの大きさ				土石等の移動の高さと力の大きさ				土石等の堆積高さとの大きさ			
	区分	高さ (m)	下端からの距離 (m)	力の大きさ (kN/m ²)	区分	下端からの水平 距離(m)	高さ (m)	力の大きさ (kN/m ²)	区分	高さ (m)	上端からの比高 (m)	力の大きさ (kN/m ²)	区分	上端からの比高 (m)	高さ (m)	力の大きさ (kN/m ²)
1	100kN/m ² を超える	—	— ~ —	—	3mを超える	— ~ —	—	—	100kN/m ² を超える	—	— ~ —	—	3mを超える	— ~ —	—	—
	それ以外	1.00	0.00 ~ 5.28	65.90	それ以外	0.00 ~ 5.28	1.94	9.79	それ以外	1.00	5.00 ~ 6.20	65.90	それ以外	5.00 ~ 6.20	1.94	9.79
2	100kN/m ² を超える	—	— ~ —	—	3mを超える	— ~ —	—	—	100kN/m ² を超える	—	— ~ —	—	3mを超える	— ~ —	—	—
	それ以外	1.00	0.00 ~ 6.28	78.89	それ以外	0.00 ~ 6.28	1.82	9.19	それ以外	1.00	5.00 ~ 7.40	78.89	それ以外	5.00 ~ 7.40	1.82	9.19
3	100kN/m ² を超える	—	— ~ —	—	3mを超える	— ~ —	—	—	100kN/m ² を超える	—	— ~ —	—	3mを超える	— ~ —	—	—
	それ以外	1.00	0.00 ~ 6.28	78.89	それ以外	0.00 ~ 6.28	1.82	9.19	それ以外	1.00	5.00 ~ 7.40	78.89	それ以外	5.00 ~ 7.40	1.82	9.19
4	100kN/m ² を超える	—	— ~ —	—	3mを超える	— ~ —	—	—	100kN/m ² を超える	—	— ~ —	—	3mを超える	— ~ —	—	—
	それ以外	1.00	0.00 ~ 7.34	93.54	それ以外	0.00 ~ 7.34	1.84	9.32	それ以外	1.00	5.00 ~ 9.60	93.54	それ以外	5.00 ~ 9.60	1.84	9.32
5	100kN/m ² を超える	—	— ~ —	—	3mを超える	— ~ —	—	—	100kN/m ² を超える	—	— ~ —	—	3mを超える	— ~ —	—	—
	それ以外	1.00	-1.90 ~ -1.90	82.68	それ以外	-1.90 ~ -1.90	1.84	9.32	それ以外	1.00	5.00 ~ 7.99	82.68	それ以外	5.00 ~ 7.99	1.84	9.32
6	100kN/m ² を超える	—	— ~ —	—	3mを超える	— ~ —	—	—	100kN/m ² を超える	—	— ~ —	—	3mを超える	— ~ —	—	—
	それ以外	1.00	-1.90 ~ -1.90	82.07	それ以外	-1.90 ~ -1.90	2.12	10.74	それ以外	1.00	5.00 ~ 10.13	82.07	それ以外	5.00 ~ 10.13	2.12	10.74
7	100kN/m ² を超える	—	— ~ —	—	3mを超える	— ~ —	—	—	100kN/m ² を超える	—	— ~ —	—	3mを超える	— ~ —	—	—
	それ以外	1.00	-1.90 ~ 0.85	86.02	それ以外	-1.90 ~ 0.85	2.60	13.12	それ以外	1.00	5.00 ~ 10.59	86.02	それ以外	5.00 ~ 10.59	2.60	13.12
8	100kN/m ² を超える	—	— ~ —	—	3mを超える	— ~ —	—	—	100kN/m ² を超える	—	— ~ —	—	3mを超える	— ~ —	—	—
	それ以外	1.00	-2.10 ~ -2.10	91.73	それ以外	-2.10 ~ -2.10	1.87	9.47	それ以外	1.00	5.00 ~ 9.45	91.73	それ以外	5.00 ~ 9.45	1.87	9.47
9	100kN/m ² を超える	1.00	0.00 ~ 0.18	102.65	3mを超える	— ~ —	—	—	100kN/m ² を超える	1.00	10.82 ~ 11.30	102.65	3mを超える	— ~ —	—	—
	それ以外	1.00	0.18 ~ 7.97	100.00	それ以外	0.00 ~ 7.97	2.31	11.69	それ以外	1.00	5.00 ~ 10.82	100.00	それ以外	5.00 ~ 11.30	2.31	11.69
10	100kN/m ² を超える	—	— ~ —	—	3mを超える	— ~ —	—	—	100kN/m ² を超える	—	— ~ —	—	3mを超える	— ~ —	—	—
	それ以外	1.00	0.00 ~ 4.69	58.47	それ以外	0.00 ~ 4.69	1.83	9.24	それ以外	1.00	5.00 ~ 5.00	58.47	それ以外	5.00 ~ 5.00	1.83	9.24
11	100kN/m ² を超える	—	— ~ —	—	3mを超える	— ~ —	—	—	100kN/m ² を超える	—	— ~ —	—	3mを超える	— ~ —	—	—
	それ以外	1.00	0.00 ~ 4.05	50.69	それ以外	0.00 ~ 4.05	2.06	10.42	それ以外	1.00	5.00 ~ 5.00	50.69	それ以外	5.00 ~ 5.00	2.06	10.42
12	100kN/m ² を超える	—	— ~ —	—	3mを超える	— ~ —	—	—	100kN/m ² を超える	—	— ~ —	—	3mを超える	— ~ —	—	—
	それ以外	1.00	0.00 ~ 2.29	30.78	それ以外	0.00 ~ 2.29	2.62	13.26	それ以外	1.00	5.00 ~ 6.00	30.78	それ以外	5.00 ~ 6.00	2.62	13.26
13	100kN/m ² を超える	—	— ~ —	—	3mを超える	— ~ —	—	—	100kN/m ² を超える	—	— ~ —	—	3mを超える	— ~ —	—	—
	それ以外	—	— ~ —	—	それ以外	— ~ —	—	—	それ以外	—	— ~ —	—	それ以外	— ~ —	—	—
14	100kN/m ² を超える	—	— ~ —	—	3mを超える	— ~ —	—	—	100kN/m ² を超える	—	— ~ —	—	3mを超える	— ~ —	—	—
	それ以外	—	— ~ —	—	それ以外	— ~ —	—	—	それ以外	—	— ~ —	—	それ以外	— ~ —	—	—
15	100kN/m ² を超える	—	— ~ —	—	3mを超える	— ~ —	—	—	100kN/m ² を超える	—	— ~ —	—	3mを超える	— ~ —	—	—
	それ以外	—	— ~ —	—	それ以外	— ~ —	—	—	それ以外	—	— ~ —	—	それ以外	— ~ —	—	—

急傾斜地の崩壊区域調書

様式3-2 建築物に作用すると想定される衝撃に関する事項(2/3)

調査年度 平成30年度

急傾斜地の位置		箇所番号 169A0357			箇所名 岩崎(3)				所在地 大船渡市三陸町綾里岩崎		調査年度 平成30年度					
横断 測線 番号	急傾斜地の下端に隣接する土地								急傾斜地内							
	土石等の移動の高さと力の大きさ				土石等の堆積高さとの大きさ				土石等の移動の高さと力の大きさ				土石等の堆積高さとの大きさ			
	区分	高さ (m)	下端からの距離 (m)	力の大きさ (kN/m ²)	区分	下端からの水平 距離(m)	高さ (m)	力の大きさ (kN/m ²)	区分	高さ (m)	上端からの比高 (m)	力の大きさ (kN/m ²)	区分	上端からの比高 (m)	高さ (m)	力の大きさ (kN/m ²)
16	100kN/m ² を超える	—	— ~ —	—	3mを超える	— ~ —	—	—	100kN/m ² を超える	—	— ~ —	—	3mを超える	— ~ —	—	—
	それ以外	—	— ~ —	—	それ以外	— ~ —	—	—	それ以外	—	— ~ —	—	それ以外	— ~ —	—	—
17	100kN/m ² を超える	—	— ~ —	—	3mを超える	— ~ —	—	—	100kN/m ² を超える	—	— ~ —	—	3mを超える	— ~ —	—	—
	それ以外	—	— ~ —	—	それ以外	— ~ —	—	—	それ以外	—	— ~ —	—	それ以外	— ~ —	—	—
18	100kN/m ² を超える	—	— ~ —	—	3mを超える	— ~ —	—	—	100kN/m ² を超える	—	— ~ —	—	3mを超える	— ~ —	—	—
	それ以外	1.00	-3.50 ~ -3.50	69.98	それ以外	-3.50 ~ -3.50	1.86	9.38	それ以外	1.00	5.00 ~ 6.38	69.98	それ以外	5.00 ~ 6.38	1.86	9.38
19	100kN/m ² を超える	—	— ~ —	—	3mを超える	— ~ —	—	—	100kN/m ² を超える	—	— ~ —	—	3mを超える	— ~ —	—	—
	それ以外	1.00	-4.50 ~ -4.50	88.95	それ以外	-4.50 ~ -4.50	2.01	10.16	それ以外	1.00	5.00 ~ 10.01	88.95	それ以外	5.00 ~ 10.01	2.01	10.16
20	100kN/m ² を超える	—	— ~ —	—	3mを超える	— ~ —	—	—	100kN/m ² を超える	—	— ~ —	—	3mを超える	— ~ —	—	—
	それ以外	1.00	-5.80 ~ -5.80	82.89	それ以外	-5.80 ~ -5.80	1.99	10.04	それ以外	1.00	5.00 ~ 8.82	82.89	それ以外	5.00 ~ 8.82	1.99	10.04
21	100kN/m ² を超える	1.00	-9.30 ~ -9.30	133.61	3mを超える	— ~ —	—	—	100kN/m ² を超える	1.00	11.75 ~ 28.79	133.61	3mを超える	— ~ —	—	—
	それ以外	1.00	-9.30 ~ 0.03	100.00	それ以外	-9.30 ~ 0.03	2.15	10.87	それ以外	1.00	5.00 ~ 11.75	100.00	それ以外	5.00 ~ 28.79	2.15	10.87
22	100kN/m ² を超える	1.00	-8.80 ~ -8.80	146.55	3mを超える	— ~ —	—	—	100kN/m ² を超える	1.00	10.89 ~ 34.86	146.55	3mを超える	— ~ —	—	—
	それ以外	1.00	-8.80 ~ 1.90	100.00	それ以外	-8.80 ~ 1.90	2.88	14.55	それ以外	1.00	5.00 ~ 10.89	100.00	それ以外	5.00 ~ 34.86	2.88	14.55
23	100kN/m ² を超える	1.00	-3.80 ~ -3.80	153.71	3mを超える	-3.80 ~ -3.80	3.05	15.43	100kN/m ² を超える	1.00	10.65 ~ 41.94	153.71	3mを超える	30.00 ~ 41.94	3.05	15.43
	それ以外	1.00	-3.80 ~ 2.98	100.00	それ以外	-3.80 ~ 2.98	3.00	15.16	それ以外	1.00	5.00 ~ 10.65	100.00	それ以外	5.00 ~ 30.00	3.00	15.16
24	100kN/m ² を超える	1.00	-4.50 ~ -4.50	160.95	3mを超える	-4.50 ~ -4.50	3.21	16.23	100kN/m ² を超える	1.00	10.56 ~ 43.03	160.95	3mを超える	25.00 ~ 43.03	3.21	16.23
	それ以外	1.00	-4.50 ~ 2.08	100.00	それ以外	-4.50 ~ 2.08	3.00	15.16	それ以外	1.00	5.00 ~ 10.56	100.00	それ以外	5.00 ~ 25.00	3.00	15.16
25	100kN/m ² を超える	1.00	-4.50 ~ -4.50	160.95	3mを超える	-4.50 ~ -4.50	3.10	15.68	100kN/m ² を超える	1.00	10.56 ~ 43.03	160.95	3mを超える	25.00 ~ 43.03	3.10	15.68
	それ以外	1.00	-4.50 ~ 1.74	100.00	それ以外	-4.50 ~ 1.74	3.00	15.16	それ以外	1.00	5.00 ~ 10.56	100.00	それ以外	5.00 ~ 25.00	3.00	15.16
26	100kN/m ² を超える	1.00	0.00 ~ 3.77	161.24	3mを超える	0.00 ~ 0.15	3.08	15.57	100kN/m ² を超える	1.00	10.54 ~ 46.65	161.24	3mを超える	25.00 ~ 46.65	3.08	15.57
	それ以外	1.00	3.77 ~ 11.55	100.00	それ以外	0.15 ~ 11.55	3.00	15.16	それ以外	1.00	5.00 ~ 10.54	100.00	それ以外	5.00 ~ 25.00	3.00	15.16
27	100kN/m ² を超える	1.00	0.00 ~ 3.77	161.24	3mを超える	0.00 ~ 1.40	3.70	18.68	100kN/m ² を超える	1.00	10.54 ~ 46.65	161.24	3mを超える	25.00 ~ 46.65	3.70	18.68
	それ以外	1.00	3.77 ~ 11.55	100.00	それ以外	1.40 ~ 11.55	3.00	15.16	それ以外	1.00	5.00 ~ 10.54	100.00	それ以外	5.00 ~ 25.00	3.00	15.16
28	100kN/m ² を超える	1.00	0.00 ~ 2.21	134.33	3mを超える	0.00 ~ 0.64	3.26	16.48	100kN/m ² を超える	1.00	12.31 ~ 46.65	134.33	3mを超える	40.00 ~ 46.65	3.26	16.48
	それ以外	1.00	2.21 ~ 9.99	100.00	それ以外	0.64 ~ 9.99	3.00	15.16	それ以外	1.00	5.00 ~ 12.31	100.00	それ以外	5.00 ~ 40.00	3.00	15.16
29	100kN/m ² を超える	1.00	0.00 ~ 0.19	102.75	3mを超える	— ~ —	—	—	100kN/m ² を超える	1.00	10.59 ~ 11.10	102.75	3mを超える	— ~ —	—	—
	それ以外	1.00	0.19 ~ 7.97	100.00	それ以外	0.00 ~ 7.97	2.13	10.79	それ以外	1.00	5.00 ~ 10.59	100.00	それ以外	5.00 ~ 11.10	2.13	10.79
30	100kN/m ² を超える	—	— ~ —	—	3mを超える	— ~ —	—	—	100kN/m ² を超える	—	— ~ —	—	3mを超える	— ~ —	—	—
	それ以外	1.00	0.00 ~ 2.66	34.82	それ以外	0.00 ~ 2.66	2.62	13.26	それ以外	1.00	5.00 ~ 7.00	34.82	それ以外	5.00 ~ 7.00	2.62	13.26

急傾斜地の崩壊区域調書

様式3-2 建築物に作用すると想定される衝撃に関する事項(3/3)

調査年度

平成30年度

急傾斜地の位置		箇所番号			箇所名				所在地										
		169A0357			岩崎(3)				大船渡市三陸町綾里岩崎										
横断 測線 番号	急傾斜地の下端に隣接する土地								急傾斜地内										
	土石等の移動の高さと力の大きさ				土石等の堆積高さとの大きさ				土石等の移動の高さと力の大きさ				土石等の堆積高さとの大きさ						
	区分	高さ (m)	下端からの距離 (m)	力の大きさ (kN/m ²)	区分	下端からの水平 距離(m)	高さ (m)	力の大きさ (kN/m ²)	区分	高さ (m)	上端からの比高 (m)	力の大きさ (kN/m ²)	区分	上端からの比高 (m)	高さ (m)	力の大きさ (kN/m ²)			
31	100kN/m ² を超える	—	—	—	3mを超える	—	—	—	100kN/m ² を超える	—	—	—	3mを超える	—	—	—			
	それ以外	—	—	—	それ以外	—	—	—	それ以外	—	—	—	それ以外	—	—	—			
32	100kN/m ² を超える	—	—	—	3mを超える	—	—	—	100kN/m ² を超える	—	—	—	3mを超える	—	—	—			
	それ以外	—	—	—	それ以外	—	—	—	それ以外	—	—	—	それ以外	—	—	—			
33	100kN/m ² を超える	—	—	—	3mを超える	—	—	—	100kN/m ² を超える	—	—	—	3mを超える	—	—	—			
	それ以外	—	—	—	それ以外	—	—	—	それ以外	—	—	—	それ以外	—	—	—			
34	100kN/m ² を超える	—	—	—	3mを超える	—	—	—	100kN/m ² を超える	—	—	—	3mを超える	—	—	—			
	それ以外	—	—	—	それ以外	—	—	—	それ以外	—	—	—	それ以外	—	—	—			
35	100kN/m ² を超える	—	—	—	3mを超える	—	—	—	100kN/m ² を超える	—	—	—	3mを超える	—	—	—			
	それ以外	—	—	—	それ以外	—	—	—	それ以外	—	—	—	それ以外	—	—	—			
36	100kN/m ² を超える	1.00	-8.20	~ -8.20	126.14	3mを超える	—	—	—	100kN/m ² を超える	1.00	11.67	~ 18.00	126.14	3mを超える	—	—		
	それ以外	1.00	-8.20	~ 0.67	100.00	それ以外	-8.20	~ 0.67	2.44	12.33	それ以外	1.00	5.00	~ 11.67	100.00	それ以外	5.00	~ 18.00	2.44
37	100kN/m ² を超える	1.00	-8.70	~ -8.70	115.25	3mを超える	—	—	—	100kN/m ² を超える	1.00	12.80	~ 16.55	115.25	3mを超える	—	—		
	それ以外	1.00	-8.70	~ 0.70	100.00	それ以外	-8.70	~ 0.70	2.55	12.87	それ以外	1.00	5.00	~ 12.80	100.00	それ以外	5.00	~ 16.55	2.55
38	100kN/m ² を超える	1.00	0.00	~ 2.74	143.31	3mを超える	—	—	—	100kN/m ² を超える	1.00	12.08	~ 26.23	143.31	3mを超える	—	—		
	それ以外	1.00	2.74	~ 10.53	100.00	それ以外	0.00	~ 10.53	2.70	13.64	それ以外	1.00	5.00	~ 12.08	100.00	それ以外	5.00	~ 26.23	2.70
39	100kN/m ² を超える	1.00	0.00	~ 2.74	143.31	3mを超える	—	—	—	100kN/m ² を超える	1.00	12.08	~ 26.23	143.31	3mを超える	—	—		
	それ以外	1.00	2.74	~ 10.53	100.00	それ以外	0.00	~ 10.53	2.48	12.56	それ以外	1.00	5.00	~ 12.08	100.00	それ以外	5.00	~ 26.23	2.48
40	100kN/m ² を超える	1.00	0.00	~ 2.75	143.48	3mを超える	—	—	—	100kN/m ² を超える	1.00	12.05	~ 26.23	143.48	3mを超える	—	—		
	それ以外	1.00	2.75	~ 10.54	100.00	それ以外	0.00	~ 10.54	2.48	12.54	それ以外	1.00	5.00	~ 12.05	100.00	それ以外	5.00	~ 26.23	2.48
	100kN/m ² を超える		~			3mを超える	~			100kN/m ² を超える		~			3mを超える	~			
	それ以外		~			それ以外	~			それ以外		~			それ以外	~			
	100kN/m ² を超える		~			3mを超える	~			100kN/m ² を超える		~			3mを超える	~			
	それ以外		~			それ以外	~			それ以外		~			それ以外	~			
	100kN/m ² を超える		~			3mを超える	~			100kN/m ² を超える		~			3mを超える	~			
	それ以外		~			それ以外	~			それ以外		~			それ以外	~			
	100kN/m ² を超える		~			3mを超える	~			100kN/m ² を超える		~			3mを超える	~			
	それ以外		~			それ以外	~			それ以外		~			それ以外	~			