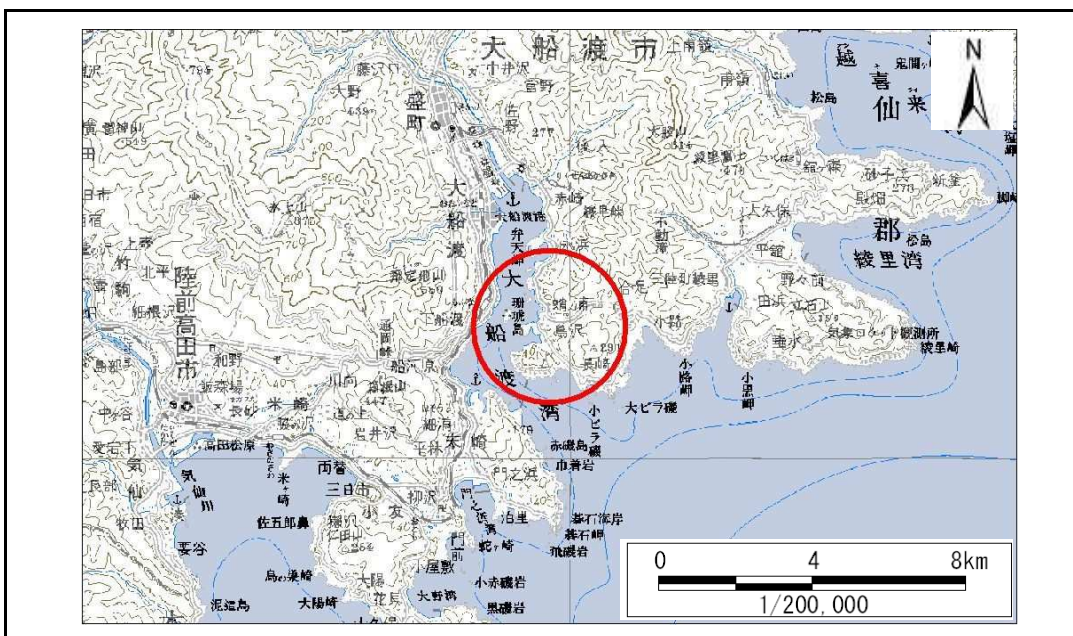


土砂災害防止に関する基礎調査(急傾斜地の崩壊)

表紙 概況、位置図

自然現象の種類	急傾斜地の崩壊
箇所番号	168E1008
箇所名	鳥沢-6
所在地	大船渡市赤崎町字鳥沢
調査機関	沿岸広域振興局土木部大船渡土木センター



位置図(S=1:200,000)



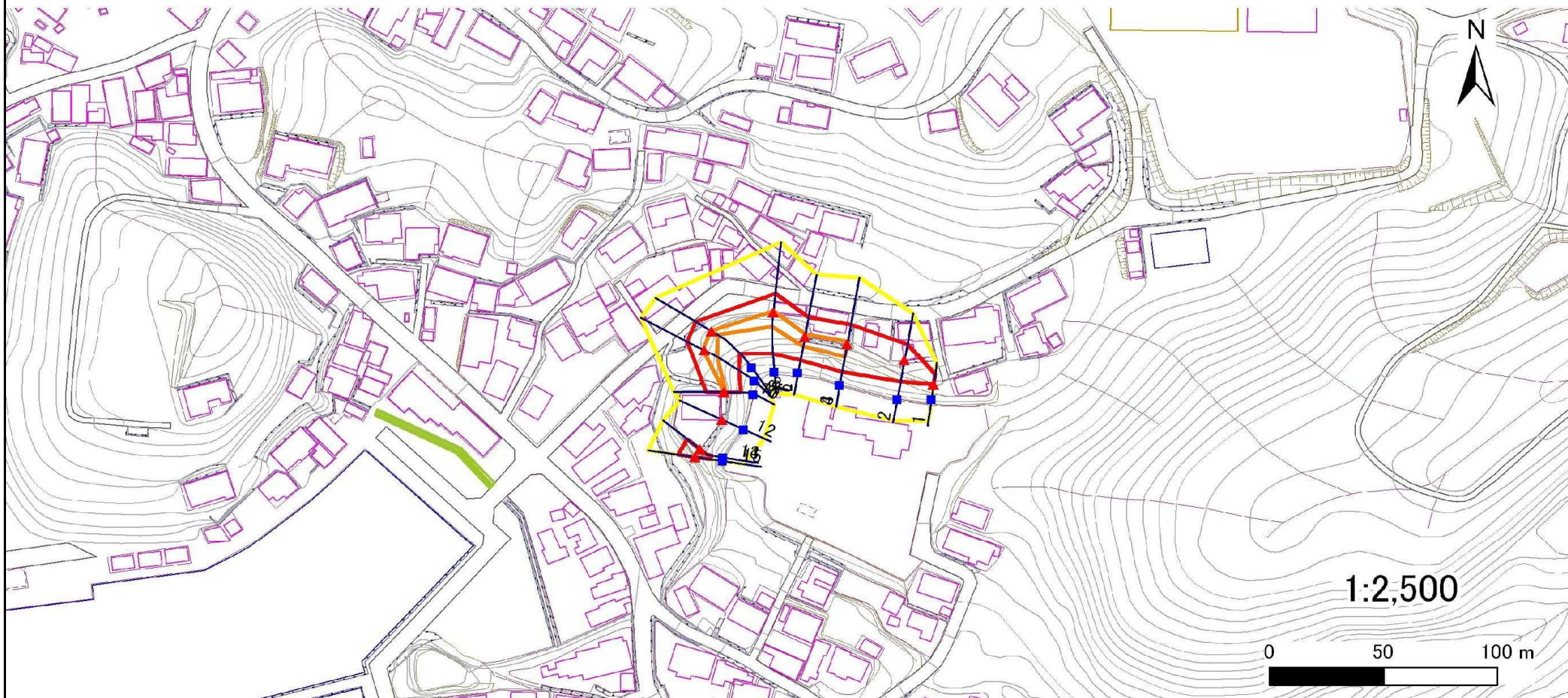
概況図(S=1:25,000)

急傾斜地の崩壊区域調書

様式3-1 危害のおそれのある土地、著しい危害のおそれのある土地の設定図

調査年度 平成22年度

急傾斜地の位置	箇所番号	168E1008	箇所名	鳥沢-6	所在地	大船渡市赤崎町字鳥沢
---------	------	----------	-----	------	-----	------------



凡例

- | | | | |
|--|--|--|--|
| ■ 上端 | — 横断測線 | 危害のおそれのある土地の区域 | 土石等の移動による力が100kN/m ² を超える範囲 |
| ▲ 下端 | | 著しい危害のおそれのある土地の区域 | 土石等の堆積高が3mを超える範囲 |

急傾斜地の崩壊区域調査

様式3-1 危害のおそれのある土地、著しい危害のおそれのある土地の設定図

調査年度

平成22年度

急傾斜地の位置

箇所番号

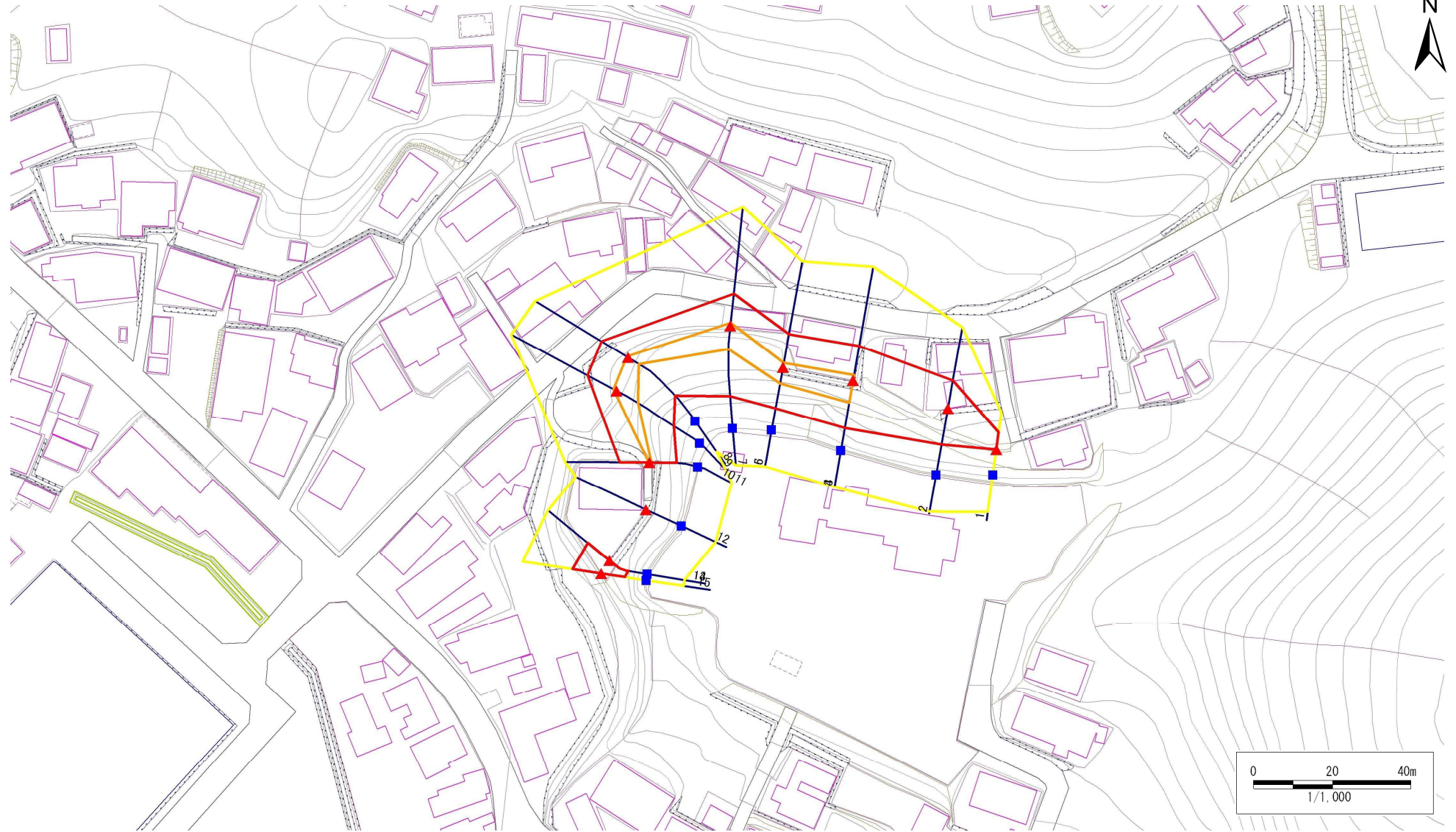
168E1008

箇所名

鳥沢-6

所在地

大船渡市赤崎町字鳥沢



凡例

■ 上端
▲ 下端

— 横断測線

○ 危害のおそれのある土地の区域
□ 著しい危害のおそれのある土地の区域

○ 土石等の移動による力が 100kN/m^2 を超える範囲
□ 土石等の堆積高が 3m を超える範囲

急傾斜地の崩壊区域調査

様式3-2 建築物に作用すると想定される衝撃に関する事項(1/1)

調査年度

平成22年度

急傾斜地の位置		箇所番号 168E1008				箇所名 鳥沢-6				所在地 大船渡市赤崎町字鳥沢						
横断 測線 番号	急傾斜地の下端に隣接する土地								急傾斜地内							
	土石等の移動の高さと力の大きさ				土石等の堆積高さとの大きさ				土石等の移動の高さと力の大きさ				土石等の堆積高さとの大きさ			
	区分	高さ (m)	下端からの距離 (m)	力の大きさ (kN/m ²)	区分	下端からの水平 距離(m)	高さ (m)	力の大きさ (kN/m ²)	区分	高さ (m)	上端からの比高 (m)	力の大きさ (kN/m ²)	区分	上端からの比高 (m)	高さ (m)	力の大きさ (kN/m ²)
1	100kN/m ² を超える	-	- ~ -	-	3mを超える	- ~ -	-	-	100kN/m ² を超える	-	- ~ -	-	3mを超える	- ~ -	-	-
	それ以外	1.00	0.00 ~ 4.77	59.50	それ以外	0.00 ~ 0.00	1.70	8.57	それ以外	1.00	5.00 ~ 5.00	59.50	それ以外	5.00 ~ 5.00	1.70	8.57
2	100kN/m ² を超える	-	- ~ -	-	3mを超える	- ~ -	-	-	100kN/m ² を超える	-	- ~ -	-	3mを超える	- ~ -	-	-
	それ以外	1.00	0.00 ~ 7.51	96.06	それ以外	0.00 ~ 7.51	1.99	10.05	それ以外	1.00	5.00 ~ 10.97	96.06	それ以外	5.00 ~ 10.97	1.99	10.05
3	100kN/m ² を超える	1.00	0.00 ~ 1.50	122.86	3mを超える	- ~ -	-	-	100kN/m ² を超える	1.00	10.58 ~ 15.49	122.86	3mを超える	- ~ -	-	-
	それ以外	1.00	1.50 ~ 9.29	100.00	それ以外	0.00 ~ 9.29	2.41	12.16	それ以外	1.00	5.00 ~ 10.58	100.00	それ以外	5.00 ~ 15.49	2.41	12.16
4	100kN/m ² を超える	1.00	0.00 ~ 1.50	122.86	3mを超える	- ~ -	-	-	100kN/m ² を超える	1.00	10.58 ~ 15.49	122.86	3mを超える	- ~ -	-	-
	それ以外	1.00	1.50 ~ 9.29	100.00	それ以外	0.00 ~ 9.29	2.26	11.40	それ以外	1.00	5.00 ~ 10.58	100.00	それ以外	5.00 ~ 15.49	2.26	11.40
5	100kN/m ² を超える	1.00	0.00 ~ 1.21	118.36	3mを超える	- ~ -	-	-	100kN/m ² を超える	1.00	10.70 ~ 14.46	118.36	3mを超える	- ~ -	-	-
	それ以外	1.00	1.21 ~ 9.00	100.00	それ以外	0.00 ~ 9.00	2.30	11.63	それ以外	1.00	5.00 ~ 10.70	100.00	それ以外	5.00 ~ 14.46	2.30	11.63
6	100kN/m ² を超える	1.00	0.00 ~ 1.21	118.36	3mを超える	- ~ -	-	-	100kN/m ² を超える	1.00	10.70 ~ 14.46	118.36	3mを超える	- ~ -	-	-
	それ以外	1.00	1.21 ~ 9.00	100.00	それ以外	0.00 ~ 9.00	2.30	11.63	それ以外	1.00	5.00 ~ 10.70	100.00	それ以外	5.00 ~ 14.46	2.30	11.63
7	100kN/m ² を超える	1.00	0.00 ~ 0.78	111.64	3mを超える	- ~ -	-	-	100kN/m ² を超える	1.00	12.37 ~ 16.10	111.64	3mを超える	- ~ -	-	-
	それ以外	1.00	0.78 ~ 8.56	100.00	それ以外	0.00 ~ 8.56	2.09	10.56	それ以外	1.00	5.00 ~ 12.37	100.00	それ以外	5.00 ~ 16.10	2.09	10.56
8	100kN/m ² を超える	1.00	0.00 ~ 0.43	106.43	3mを超える	- ~ -	-	-	100kN/m ² を超える	1.00	12.51 ~ 14.44	106.43	3mを超える	- ~ -	-	-
	それ以外	1.00	0.43 ~ 8.22	100.00	それ以外	0.00 ~ 8.22	1.95	9.87	それ以外	1.00	5.00 ~ 12.51	100.00	それ以外	5.00 ~ 14.44	1.95	9.87
9	100kN/m ² を超える	1.00	0.00 ~ 0.90	113.51	3mを超える	- ~ -	-	-	100kN/m ² を超える	1.00	11.87 ~ 15.85	113.51	3mを超える	- ~ -	-	-
	それ以外	1.00	0.90 ~ 8.69	100.00	それ以外	0.00 ~ 8.69	2.12	10.71	それ以外	1.00	5.00 ~ 11.87	100.00	それ以外	5.00 ~ 15.85	2.12	10.71
10	100kN/m ² を超える	1.00	0.00 ~ 0.17	102.44	3mを超える	- ~ -	-	-	100kN/m ² を超える	1.00	10.74 ~ 11.18	102.44	3mを超える	- ~ -	-	-
	それ以外	1.00	0.17 ~ 7.95	100.00	それ以外	0.00 ~ 7.95	2.31	11.68	それ以外	1.00	5.00 ~ 10.74	100.00	それ以外	5.00 ~ 11.18	2.31	11.68
11	100kN/m ² を超える	-	- ~ -	-	3mを超える	- ~ -	-	-	100kN/m ² を超える	-	- ~ -	-	3mを超える	- ~ -	-	-
	それ以外	-	- ~ -	-	それ以外	- ~ -	-	-	それ以外	-	- ~ -	-	それ以外	- ~ -	-	-
12	100kN/m ² を超える	-	- ~ -	-	3mを超える	- ~ -	-	-	100kN/m ² を超える	-	- ~ -	-	3mを超える	- ~ -	-	-
	それ以外	-	- ~ -	-	それ以外	- ~ -	-	-	それ以外	-	- ~ -	-	それ以外	- ~ -	-	-
13	100kN/m ² を超える	-	- ~ -	-	3mを超える	- ~ -	-	-	100kN/m ² を超える	-	- ~ -	-	3mを超える	- ~ -	-	-
	それ以外	-	- ~ -	-	それ以外	- ~ -	-	-	それ以外	-	- ~ -	-	それ以外	- ~ -	-	-
14	100kN/m ² を超える	-	- ~ -	-	3mを超える	- ~ -	-	-	100kN/m ² を超える	-	- ~ -	-	3mを超える	- ~ -	-	-
	それ以外	1.00	0.00 ~ 7.46	95.30	それ以外	0.00 ~ 7.46	2.43	12.27	それ以外	1.00	5.00 ~ 10.57	95.30	それ以外	5.00 ~ 10.57	2.43	12.27
15	100kN/m ² を超える	-	- ~ -	-	3mを超える	- ~ -	-	-	100kN/m ² を超える	-	- ~ -	-	3mを超える	- ~ -	-	-
	それ以外	1.00	0.00 ~ 7.69	98.68	それ以外	0.00 ~ 7.69	2.32	11.71	それ以外	1.00	5.00 ~ 10.54	98.68	それ以外	5.00 ~ 10.54	2.32	11.71