

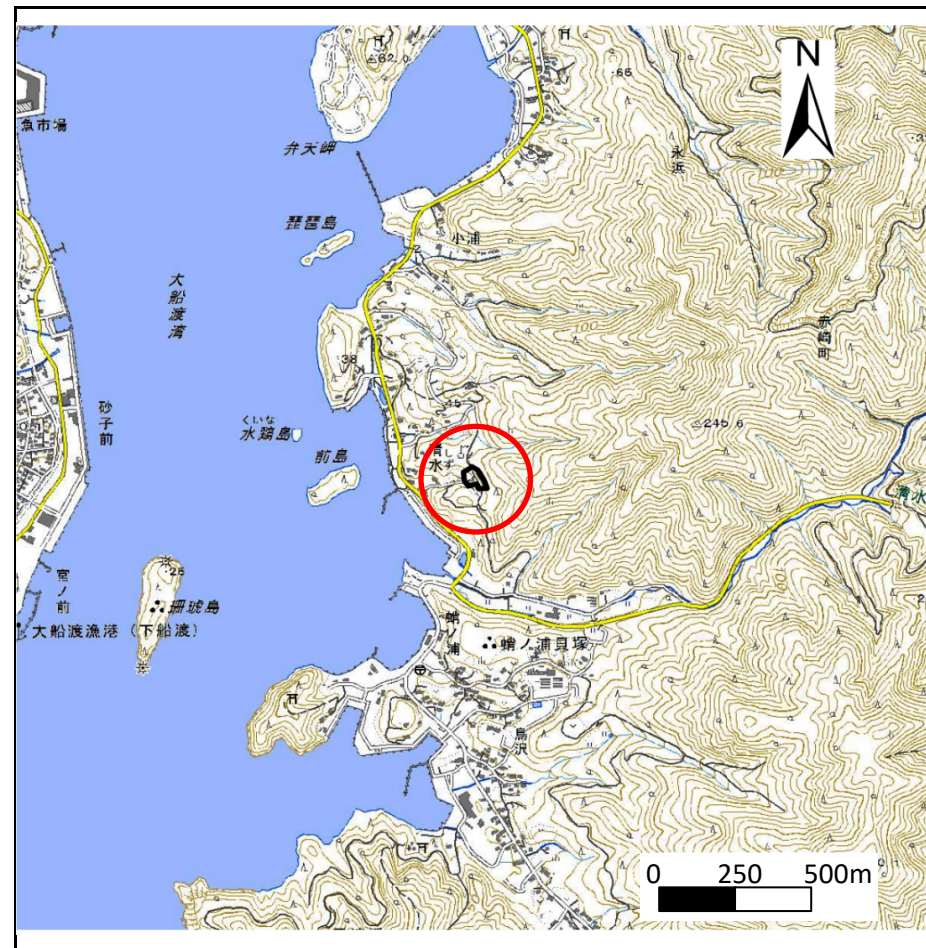
# 土砂災害防止に関する基礎調査(急傾斜地の崩壊)

表紙 概況、位置図

自然現象の種類	急傾斜地の崩壊
箇所番号	168E1007
箇所名	清水-17
所在地	大船渡市赤崎町清水
調査機関	沿岸広域振興局土木部大船渡土木センター



位置図(S=1:200,000)



概況図(S=1:25,000)

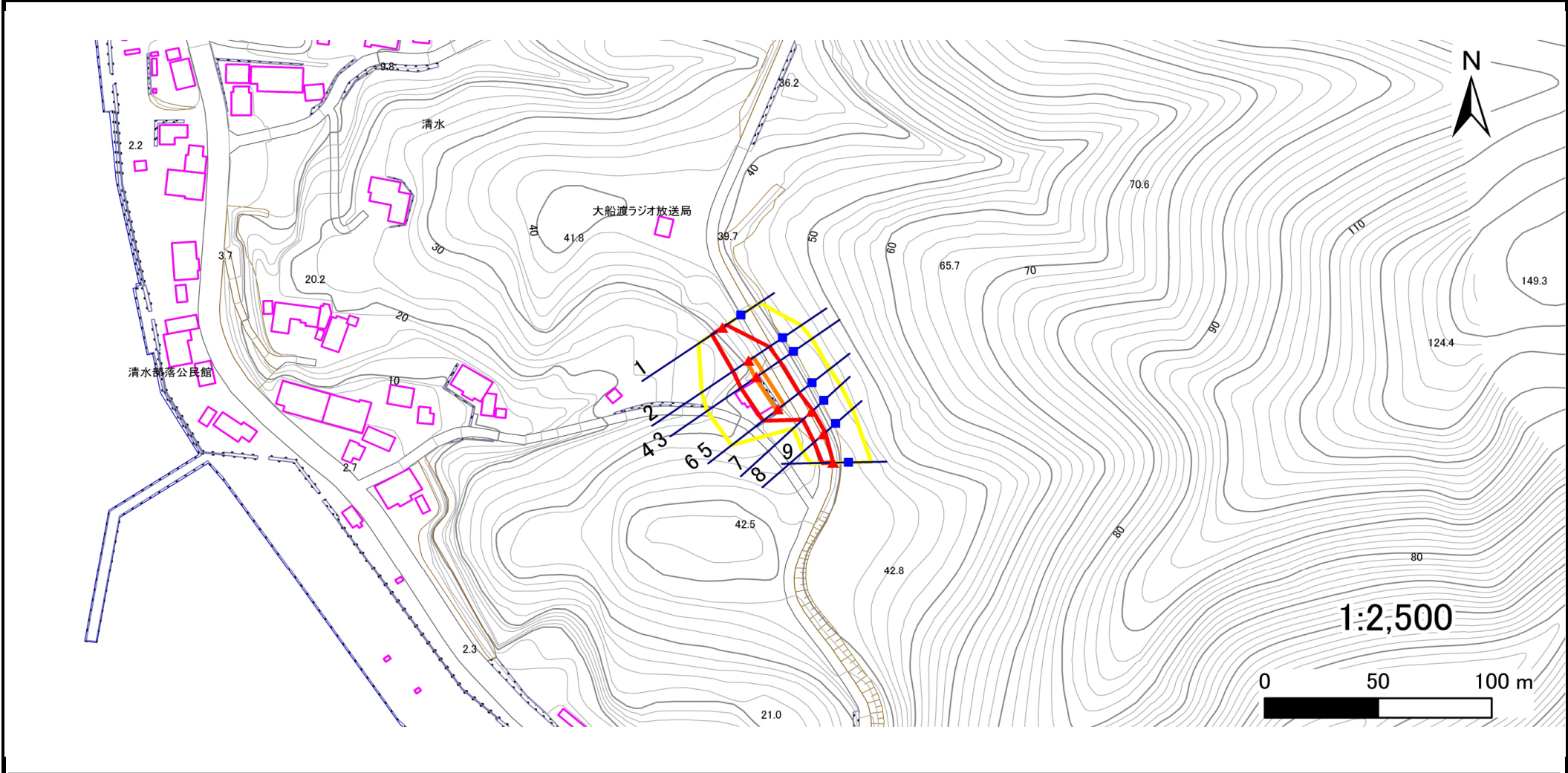
国土地理院の数値地図20000地図画像『一関』及び数値地図25000地図画像『大船渡』を掲載

# 急傾斜地の崩壊区域調査

様式3-1 危害のおそれのある土地、著しい危害のおそれのある土地の設定図

調査年度 #REF!

急傾斜地の位置 箇所番号 168E1007 箇所名 清水-17 所在地 大船渡市赤崎町清水



凡例	■ 上端	— 横断測線	■ 危害のおそれのある土地の区域	■ 土石等の移動による力が100kN/m <sup>2</sup> を超える範囲
	▲ 下端		■ 著しい危害のおそれのある土地の区域	■ 土石等の堆積高が3mを超える範囲

## 急傾斜地の崩壊区域調査

様式3-2 建築物に作用すると想定される衝撃に関する事項(1/1)

調査年度

平成30年度

急傾斜地の位置		箇所番号			箇所名				所在地							
		168E1007			清水-17				大船渡市赤崎町清水							
横断 測線 番号	急傾斜地の下端に隣接する土地								急傾斜地内							
	土石等の移動の高さと力の大きさ				土石等の堆積高さとの大きさ				土石等の移動の高さと力の大きさ				土石等の堆積高さとの大きさ			
	区分	高さ (m)	下端からの距離 (m)	力の大きさ (kN/m <sup>2</sup> )	区分	下端からの水平 距離(m)	高さ (m)	力の大きさ (kN/m <sup>2</sup> )	区分	高さ (m)	上端からの比高 (m)	力の大きさ (kN/m <sup>2</sup> )	区分	上端からの比高 (m)	高さ (m)	力の大きさ (kN/m <sup>2</sup> )
1	100kN/m <sup>2</sup> を超える	—	— ~ —	—	3mを超える	— ~ —	—	—	100kN/m <sup>2</sup> を超える	—	— ~ —	—	3mを超える	— ~ —	—	—
	それ以外	1.00	0.00 ~ 5.63	70.27	それ以外	0.00 ~ 0.00	1.64	8.27	それ以外	1.00	5.00 ~ 6.40	70.27	それ以外	5.00 ~ 6.40	1.64	8.27
2	100kN/m <sup>2</sup> を超える	1.00	0.00 ~ 0.60	108.88	3mを超える	— ~ —	—	—	100kN/m <sup>2</sup> を超える	1.00	10.78 ~ 12.64	108.88	3mを超える	— ~ —	—	—
	それ以外	1.00	0.60 ~ 8.38	100.00	それ以外	0.00 ~ 8.38	2.08	10.53	それ以外	1.00	5.00 ~ 10.78	100.00	それ以外	5.00 ~ 12.64	2.08	10.53
3	100kN/m <sup>2</sup> を超える	1.00	0.00 ~ 0.72	110.78	3mを超える	— ~ —	—	—	100kN/m <sup>2</sup> を超える	1.00	10.97 ~ 13.39	110.78	3mを超える	— ~ —	—	—
	それ以外	1.00	0.72 ~ 8.51	100.00	それ以外	0.00 ~ 8.51	2.05	10.38	それ以外	1.00	5.00 ~ 10.97	100.00	それ以外	5.00 ~ 13.39	2.05	10.38
4	100kN/m <sup>2</sup> を超える	1.00	0.00 ~ 0.72	110.78	3mを超える	— ~ —	—	—	100kN/m <sup>2</sup> を超える	1.00	10.97 ~ 13.39	110.78	3mを超える	— ~ —	—	—
	それ以外	1.00	0.72 ~ 8.51	100.00	それ以外	0.00 ~ 8.51	2.05	10.38	それ以外	1.00	5.00 ~ 10.97	100.00	それ以外	5.00 ~ 13.39	2.05	10.38
5	100kN/m <sup>2</sup> を超える	1.00	0.00 ~ 0.71	110.52	3mを超える	— ~ —	—	—	100kN/m <sup>2</sup> を超える	1.00	10.85 ~ 13.14	110.52	3mを超える	— ~ —	—	—
	それ以外	1.00	0.71 ~ 8.49	100.00	それ以外	0.00 ~ 0.00	1.68	8.48	それ以外	1.00	5.00 ~ 10.85	100.00	それ以外	5.00 ~ 13.14	1.68	8.48
6	100kN/m <sup>2</sup> を超える	1.00	0.00 ~ 0.71	110.52	3mを超える	— ~ —	—	—	100kN/m <sup>2</sup> を超える	1.00	10.85 ~ 13.14	110.52	3mを超える	— ~ —	—	—
	それ以外	1.00	0.71 ~ 8.49	100.00	それ以外	0.00 ~ 8.49	2.07	10.47	それ以外	1.00	5.00 ~ 10.85	100.00	それ以外	5.00 ~ 13.14	2.07	10.47
7	100kN/m <sup>2</sup> を超える	—	— ~ —	—	3mを超える	— ~ —	—	—	100kN/m <sup>2</sup> を超える	—	— ~ —	—	3mを超える	— ~ —	—	—
	それ以外	1.00	0.00 ~ 5.21	64.94	それ以外	0.00 ~ 0.00	1.74	8.78	それ以外	1.00	5.00 ~ 5.60	64.94	それ以外	5.00 ~ 5.60	1.74	8.78
8	100kN/m <sup>2</sup> を超える	—	— ~ —	—	3mを超える	— ~ —	—	—	100kN/m <sup>2</sup> を超える	—	— ~ —	—	3mを超える	— ~ —	—	—
	それ以外	1.00	0.00 ~ 5.43	67.77	それ以外	0.00 ~ 5.43	1.81	9.14	それ以外	1.00	5.00 ~ 6.00	67.77	それ以外	5.00 ~ 6.00	1.81	9.14
9	100kN/m <sup>2</sup> を超える	—	— ~ —	—	3mを超える	— ~ —	—	—	100kN/m <sup>2</sup> を超える	—	— ~ —	—	3mを超える	— ~ —	—	—
	それ以外	1.00	0.00 ~ 4.77	59.50	それ以外	0.00 ~ 0.00	1.74	8.77	それ以外	1.00	5.00 ~ 5.00	59.50	それ以外	5.00 ~ 5.00	1.74	8.77
	100kN/m <sup>2</sup> を超える		~		3mを超える	~			100kN/m <sup>2</sup> を超える		~		3mを超える	~		
	それ以外		~		それ以外	~			それ以外		~		それ以外	~		
	100kN/m <sup>2</sup> を超える		~		3mを超える	~			100kN/m <sup>2</sup> を超える		~		3mを超える	~		
	それ以外		~		それ以外	~			それ以外		~		それ以外	~		
	100kN/m <sup>2</sup> を超える		~		3mを超える	~			100kN/m <sup>2</sup> を超える		~		3mを超える	~		
	それ以外		~		それ以外	~			それ以外		~		それ以外	~		
	100kN/m <sup>2</sup> を超える		~		3mを超える	~			100kN/m <sup>2</sup> を超える		~		3mを超える	~		
	それ以外		~		それ以外	~			それ以外		~		それ以外	~		