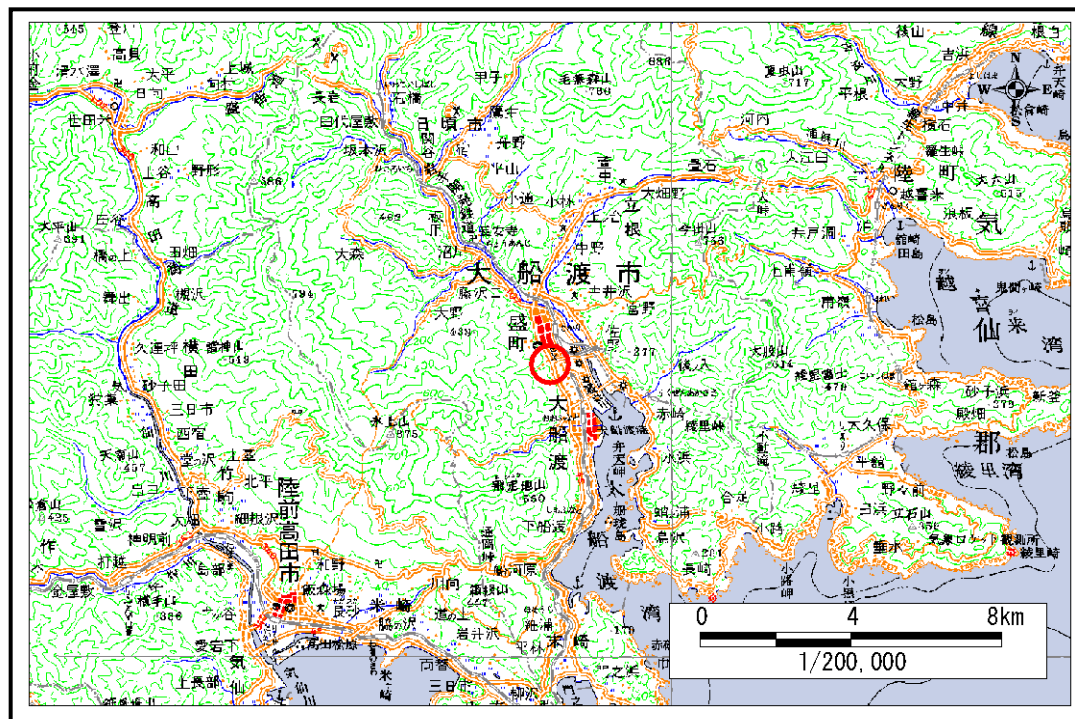


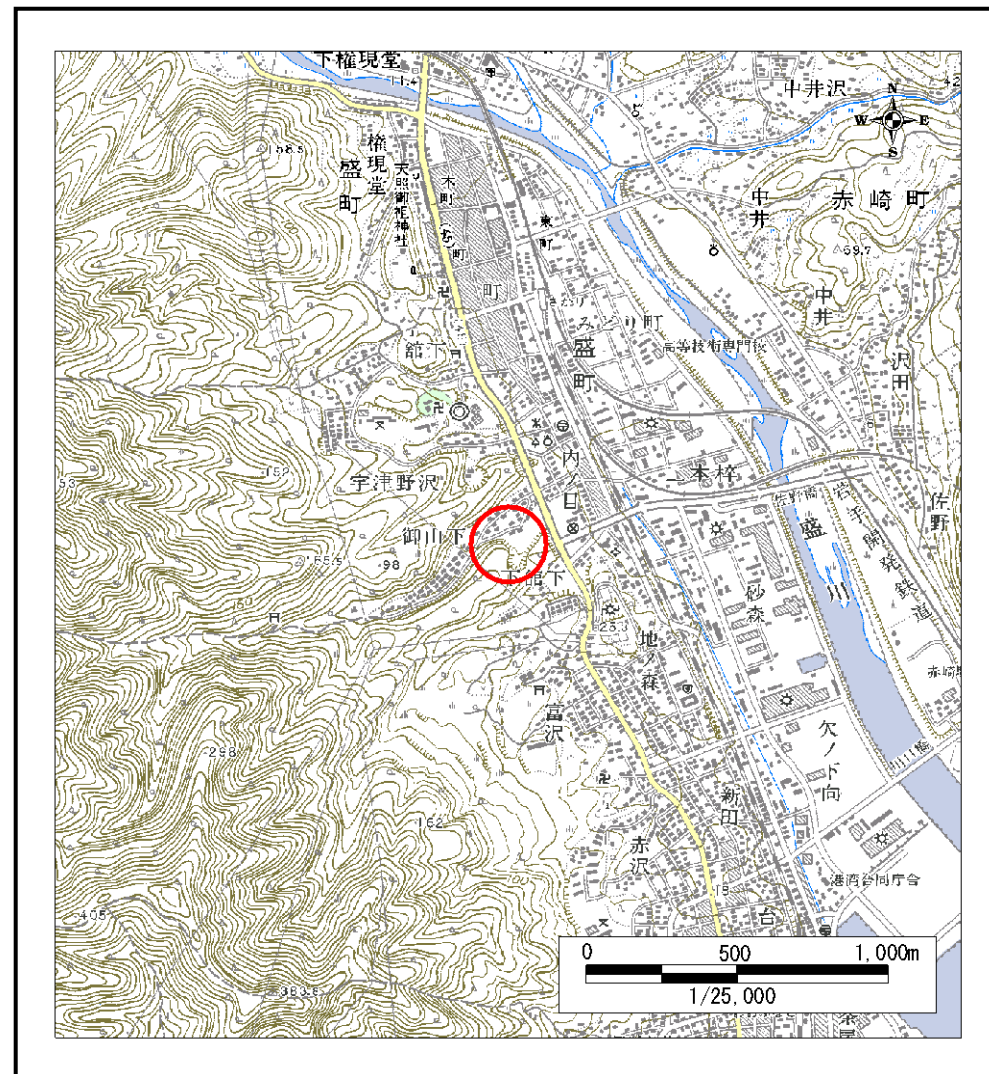
土砂災害防止に関する基礎調査(急傾斜地の崩壊)

表紙 概況、位置図

自然現象の種類	急傾斜地の崩壊
箇所番号	168D0061
箇所名	下館下
所在地	大船渡市盛町字下館下
調査機関	大船渡地方振興局



概況図 (S=1:200,000)



位置図 (S=1:25,000)

岩手県

急傾斜地の崩壊区域調書

様式3-1 危害のおそれのある土地、著しい危害のおそれのある土地の設定図

調査年度

平成16年度

急傾斜地の位置

箇所番号

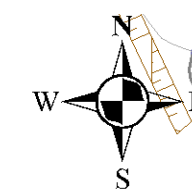
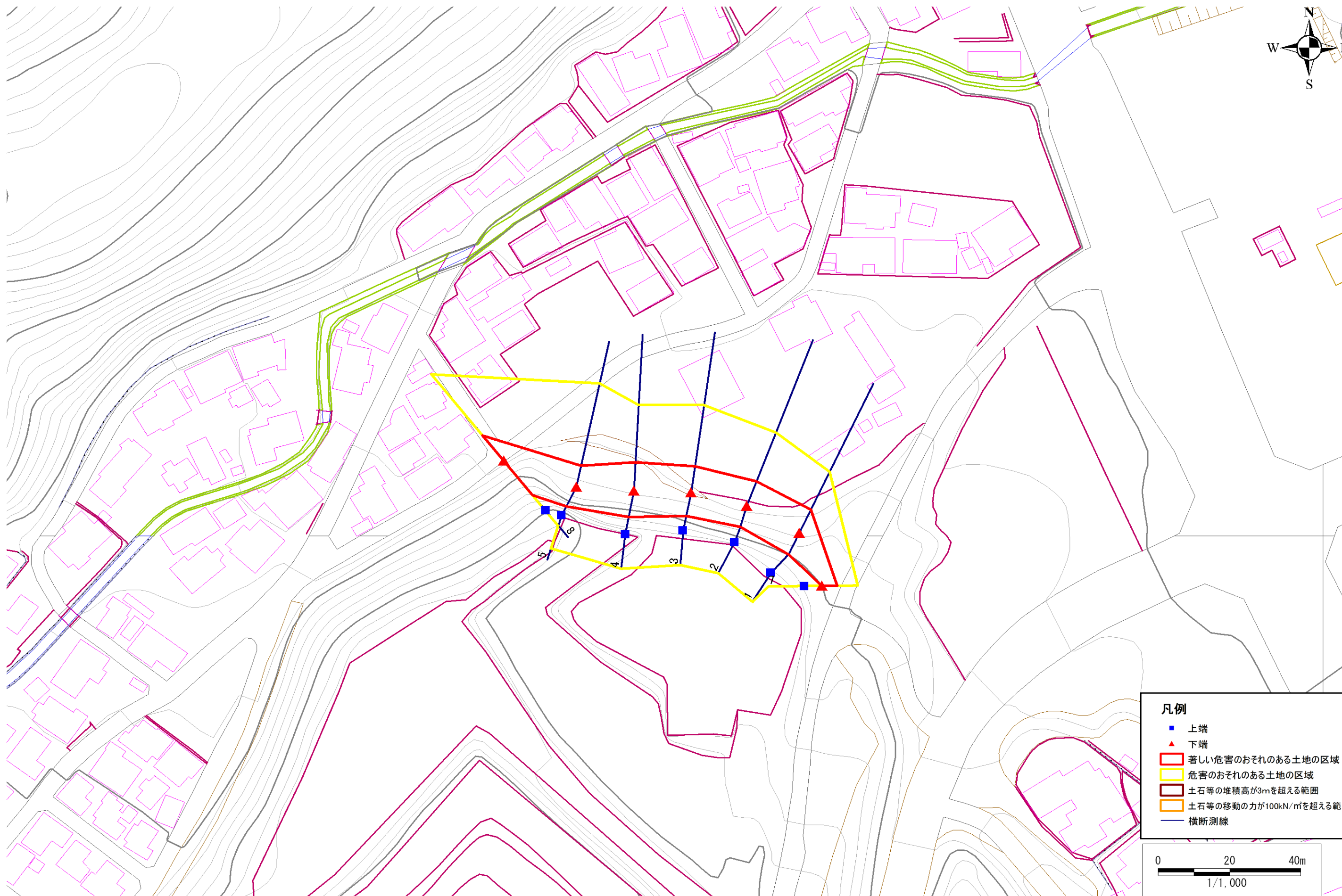
168D0061

箇所名

下館下

所在地

大船渡市盛町字下館下



凡例

- 上端
- ▲ 下端
- 著しい危害のおそれのある土地の区域
- 危害のおそれのある土地の区域
- 土石等の堆積高が3mを超える範囲
- 土石等の移動の力が100kN/m²を超える範囲
- 横断測線

0 20 40m
1/1,000

急傾斜地の崩壊区域調書

様式3-2 建築物に作用すると想定される衝撃に関する事項 (1/1)

調査年度

平成16年度

急傾斜地の位置		箇所番号			箇所名				下館下		所在地		大船渡市盛町字下館下			
横断 測線 番号	急傾斜地の下端に隣接する土地								急傾斜地内							
	土石等の移動の高さと力の大きさ				土石等の堆積高さとの大きさ				土石等の移動の高さと力の大きさ				土石等の堆積高さとの大きさ			
	区分	高さ (m)	下端からの距離 (m)	力の大きさ (kN/m ²)	区分	下端からの水平 距離(m)	高さ (m)	力の大きさ (kN/m ²)	区分	高さ (m)	上端からの比高 (m)	力の大きさ (kN/m ²)	区分	上端からの比高 (m)	高さ (m)	力の大きさ (kN/m ²)
1	100kN/m ² を超える	-	- ~ -	-	3mを超える	- ~ -	-	-	100kN/m ² を超える	-	- ~ -	-	3mを超える	- ~ -	-	-
	それ以外	1.00	0.00 ~ 7.42	94.77	それ以外	0.00 ~ 7.42	1.69	9.07	それ以外	1.00	5.00 ~ 9.80	94.77	それ以外	5.00 ~ 9.80	1.69	9.07
2	100kN/m ² を超える	-	- ~ -	-	3mを超える	- ~ -	-	-	100kN/m ² を超える	-	- ~ -	-	3mを超える	- ~ -	-	-
	それ以外	1.00	0.00 ~ 7.58	97.05	それ以外	0.00 ~ 7.58	2.47	13.23	それ以外	1.00	5.00 ~ 11.40	97.05	それ以外	5.00 ~ 11.40	2.47	13.23
3	100kN/m ² を超える	-	- ~ -	-	3mを超える	- ~ -	-	-	100kN/m ² を超える	-	- ~ -	-	3mを超える	- ~ -	-	-
	それ以外	1.00	0.00 ~ 7.66	98.22	それ以外	0.00 ~ 7.66	2.58	13.78	それ以外	1.00	5.00 ~ 12.80	98.22	それ以外	5.00 ~ 12.80	2.58	13.78
4	100kN/m ² を超える	1.00	0.00 ~ 0.38	105.63	3mを超える	- ~ -	-	-	100kN/m ² を超える	1.00	11.32 ~ 12.40	105.63	3mを超える	- ~ -	-	-
	それ以外	1.00	0.38 ~ 8.17	100.00	それ以外	0.00 ~ 8.17	2.40	12.82	それ以外	1.00	5.00 ~ 11.32	100.00	それ以外	5.00 ~ 12.40	2.40	12.82
5	100kN/m ² を超える	-	- ~ -	-	3mを超える	0.00 ~ 0.26	3.25	17.42	100kN/m ² を超える	-	- ~ -	-	3mを超える	15.00 ~ 15.32	3.25	17.42
	それ以外	1.00	0.00 ~ 6.17	77.49	それ以外	0.26 ~ 6.17	3.00	16.05	それ以外	1.00	5.00 ~ 15.32	77.49	それ以外	5.00 ~ 15.00	3.00	16.05
7	100kN/m ² を超える	-	- ~ -	-	3mを超える	- ~ -	-	-	100kN/m ² を超える	-	- ~ -	-	3mを超える	- ~ -	-	-
	それ以外	1.00	0.00 ~ 4.28	53.42	それ以外	0.00 ~ 4.28	2.00	10.71	それ以外	1.00	5.00 ~ 5.02	53.42	それ以外	5.00 ~ 5.02	2.00	10.71
8	100kN/m ² を超える	1.00	0.00 ~ 1.60	124.51	3mを超える	- ~ -	-	-	100kN/m ² を超える	1.00	10.75 ~ 16.10	124.51	3mを超える	- ~ -	-	-
	それ以外	1.00	1.60 ~ 9.39	100.00	それ以外	0.00 ~ 9.39	2.49	13.34	それ以外	1.00	5.00 ~ 10.75	100.00	それ以外	5.00 ~ 16.10	2.49	13.34
	100kN/m ² を超える		~		3mを超える	~			100kN/m ² を超える		~		3mを超える	~		
	それ以外		~		それ以外	~			それ以外		~		それ以外	~		
	100kN/m ² を超える		~		3mを超える	~			100kN/m ² を超える		~		3mを超える	~		
	それ以外		~		それ以外	~			それ以外		~		それ以外	~		
	100kN/m ² を超える		~		3mを超える	~			100kN/m ² を超える		~		3mを超える	~		
	それ以外		~		それ以外	~			それ以外		~		それ以外	~		
	100kN/m ² を超える		~		3mを超える	~			100kN/m ² を超える		~		3mを超える	~		
	それ以外		~		それ以外	~			それ以外		~		それ以外	~		
	100kN/m ² を超える		~		3mを超える	~			100kN/m ² を超える		~		3mを超える	~		
	それ以外		~		それ以外	~			それ以外		~		それ以外	~		