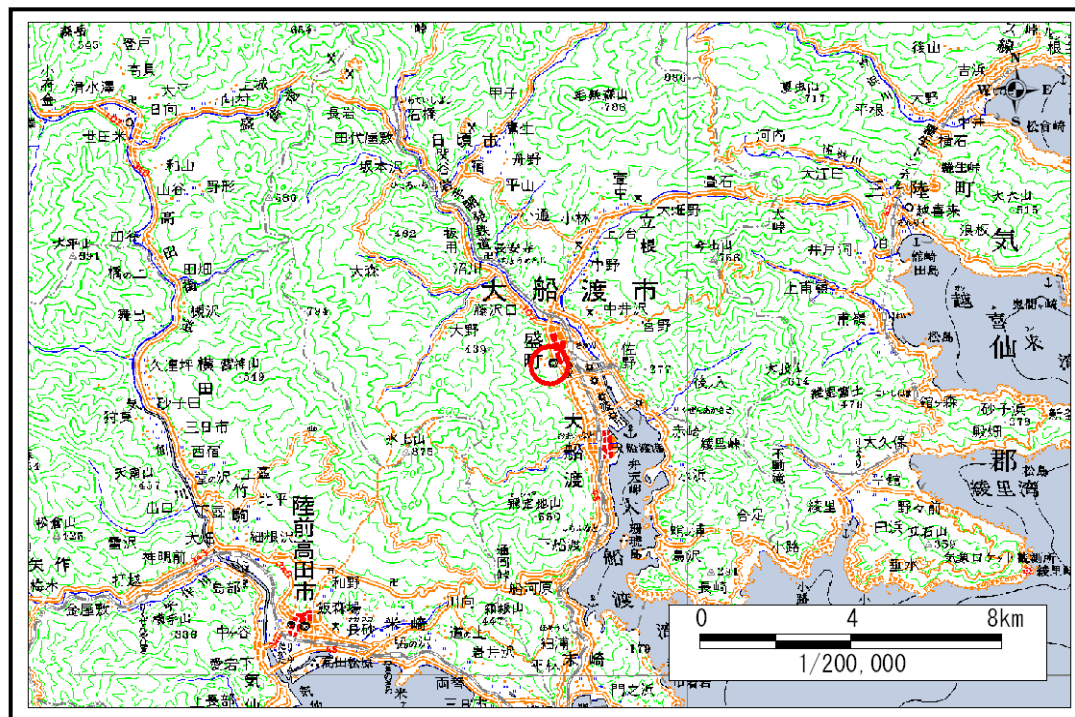


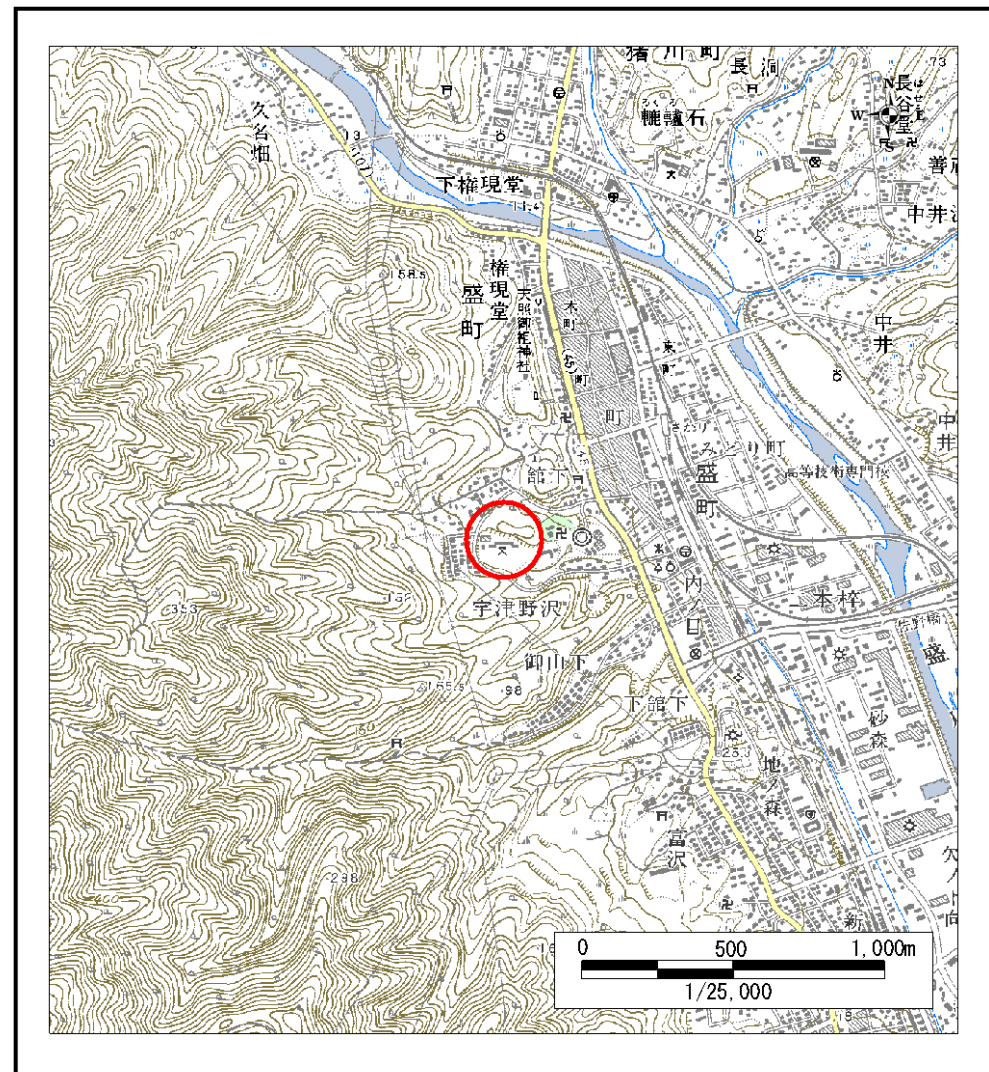
土砂災害防止に関する基礎調査(急傾斜地の崩壊)

表紙 概況、位置図

自然現象の種類	急傾斜地の崩壊
箇所番号	168D0060
箇所名	沢川
所在地	大船渡市盛町字沢川
調査機関	大船渡地方振興局



概況図 (S=1:200,000)



位置図 (S=1:25,000)

岩手県

急傾斜地の崩壊区域調書

様式3-1 危害のおそれのある土地、著しい危害のおそれのある土地の設定図

調査年度

平成16年度

急傾斜地の位置

箇所番号

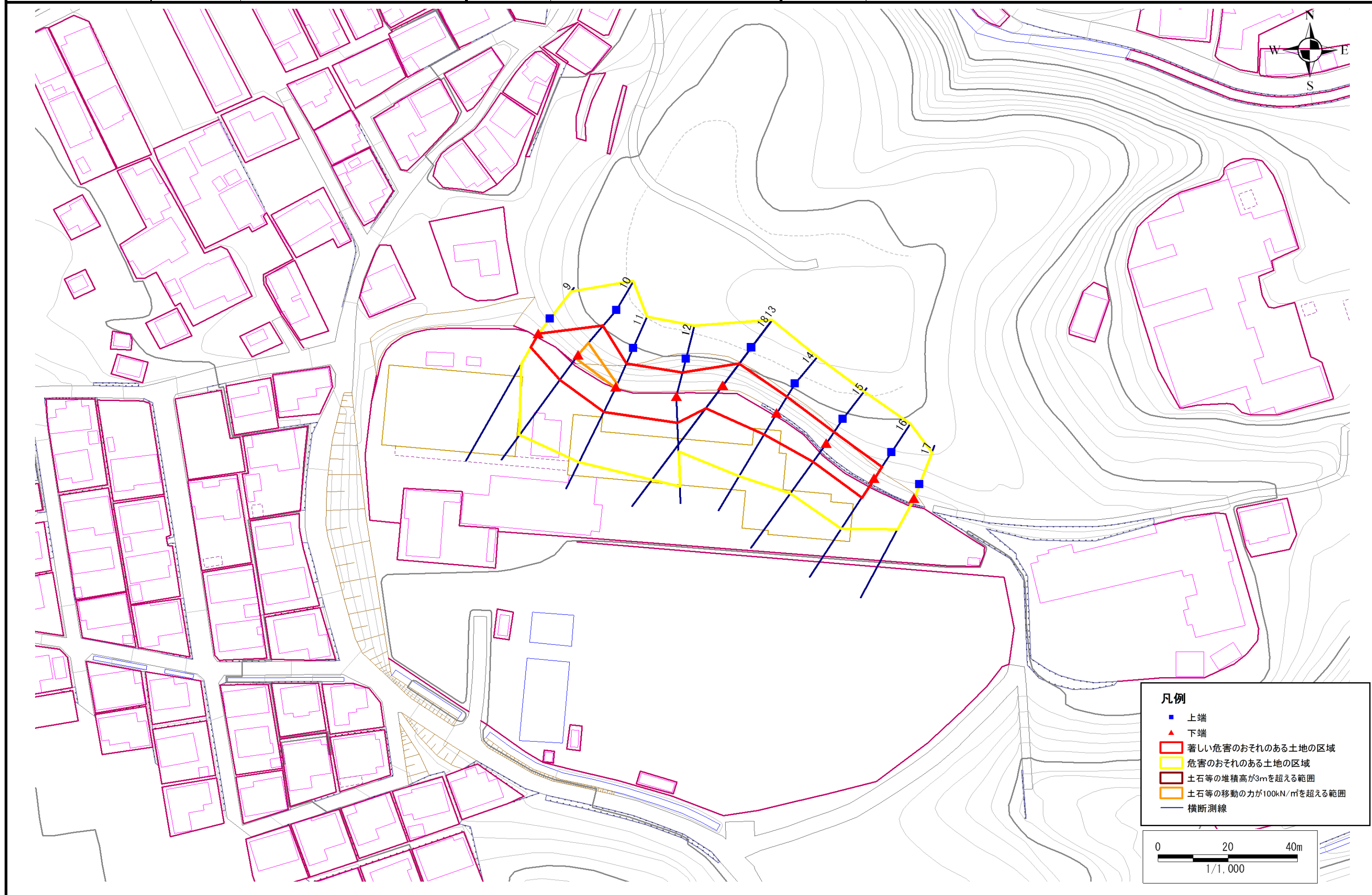
168D0060

箇所名

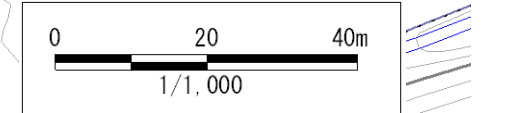
沢川

所在地

大船渡市盛町字沢川



- 凡例**
- 上端
 - ▲ 下端
 - 著しい危害のおそれのある土地の区域
 - 危害のおそれのある土地の区域
 - 土石等の堆積高が3mを超える範囲
 - 土石等の移動の力が100kN/m²を超える範囲
 - 横断測線



急傾斜地の崩壊区域調書

様式3-2 建築物に作用すると想定される衝撃に関する事項 (1/1)

調査年度 平成16年度

急傾斜地の位置		箇所番号			箇所名				所在地		大船渡市盛町字沢川					
横断 測線 番号	急傾斜地の下端に隣接する土地								急傾斜地内							
	土石等の移動の高さと力の大きさ				土石等の堆積高さとの大きさ				土石等の移動の高さと力の大きさ				土石等の堆積高さとの大きさ			
	区分	高さ (m)	下端からの距離 (m)	力の大きさ (kN/m ²)	区分	下端からの水平 距離(m)	高さ (m)	力の大きさ (kN/m ²)	区分	高さ (m)	上端からの比高 (m)	力の大きさ (kN/m ²)	区分	上端からの比高 (m)	高さ (m)	力の大きさ (kN/m ²)
9	100kN/m ² を超える	-	- ~ -	-	3mを超える	- ~ -	-	-	100kN/m ² を超える	-	- ~ -	-	3mを超える	- ~ -	-	-
	それ以外	1.00	0.00 ~ 4.63	57.67	それ以外	0.00 ~ 4.63	1.90	10.16	それ以外	1.00	5.00 ~ 5.10	57.67	それ以外	5.00 ~ 5.10	1.90	10.16
10	100kN/m ² を超える	1.00	0.00 ~ 1.24	118.81	3mを超える	- ~ -	-	-	100kN/m ² を超える	1.00	10.67 ~ 14.53	118.81	3mを超える	- ~ -	-	-
	それ以外	1.00	1.24 ~ 9.03	100.00	それ以外	0.00 ~ 9.03	2.27	12.16	それ以外	1.00	5.00 ~ 10.67	100.00	それ以外	5.00 ~ 14.53	2.27	12.16
11	100kN/m ² を超える	1.00	0.00 ~ 0.30	104.48	3mを超える	- ~ -	-	-	100kN/m ² を超える	1.00	11.43 ~ 12.30	104.48	3mを超える	- ~ -	-	-
	それ以外	1.00	0.30 ~ 8.09	100.00	それ以外	0.00 ~ 8.09	2.41	12.91	それ以外	1.00	5.00 ~ 11.43	100.00	それ以外	5.00 ~ 12.30	2.41	12.91
12	100kN/m ² を超える	-	- ~ -	-	3mを超える	- ~ -	-	-	100kN/m ² を超える	-	- ~ -	-	3mを超える	- ~ -	-	-
	それ以外	1.00	0.00 ~ 7.76	99.68	それ以外	0.00 ~ 7.76	2.60	13.89	それ以外	1.00	5.00 ~ 13.40	99.68	それ以外	5.00 ~ 13.40	2.60	13.89
13	100kN/m ² を超える	1.00	0.00 ~ 0.40	105.85	3mを超える	- ~ -	-	-	100kN/m ² を超える	1.00	10.63 ~ 11.70	105.85	3mを超える	- ~ -	-	-
	それ以外	1.00	0.40 ~ 8.18	100.00	それ以外	0.00 ~ 8.18	2.26	12.09	それ以外	1.00	5.00 ~ 10.63	100.00	それ以外	5.00 ~ 11.70	2.26	12.09
14	100kN/m ² を超える	-	- ~ -	-	3mを超える	- ~ -	-	-	100kN/m ² を超える	-	- ~ -	-	3mを超える	- ~ -	-	-
	それ以外	1.00	0.00 ~ 7.29	92.80	それ以外	0.00 ~ 7.29	2.02	10.81	それ以外	1.00	5.00 ~ 10.80	92.80	それ以外	5.00 ~ 10.80	2.02	10.81
15	100kN/m ² を超える	-	- ~ -	-	3mを超える	- ~ -	-	-	100kN/m ² を超える	-	- ~ -	-	3mを超える	- ~ -	-	-
	それ以外	1.00	0.00 ~ 6.59	83.11	それ以外	0.00 ~ 6.59	2.00	10.72	それ以外	1.00	5.00 ~ 9.00	83.11	それ以外	5.00 ~ 9.00	2.00	10.72
16	100kN/m ² を超える	-	- ~ -	-	3mを超える	- ~ -	-	-	100kN/m ² を超える	-	- ~ -	-	3mを超える	- ~ -	-	-
	それ以外	1.00	0.00 ~ 6.72	84.85	それ以外	0.00 ~ 6.72	1.94	10.40	それ以外	1.00	5.00 ~ 8.80	84.85	それ以外	5.00 ~ 8.80	1.94	10.40
17	100kN/m ² を超える	-	- ~ -	-	3mを超える	- ~ -	-	-	100kN/m ² を超える	-	- ~ -	-	3mを超える	- ~ -	-	-
	それ以外	-	- ~ -	-	それ以外	- ~ -	-	-	それ以外	-	- ~ -	-	それ以外	- ~ -	-	-
18	100kN/m ² を超える	1.00	0.00 ~ 0.40	105.85	3mを超える	- ~ -	-	-	100kN/m ² を超える	1.00	10.63 ~ 11.70	105.85	3mを超える	- ~ -	-	-
	それ以外	1.00	0.40 ~ 8.18	100.00	それ以外	0.00 ~ 8.18	2.26	12.09	それ以外	1.00	5.00 ~ 10.63	100.00	それ以外	5.00 ~ 11.70	2.26	12.09
	100kN/m ² を超える		~		3mを超える	~			100kN/m ² を超える		~		3mを超える	~		
	それ以外		~		それ以外	~			それ以外		~		それ以外	~		
	100kN/m ² を超える		~		3mを超える	~			100kN/m ² を超える		~		3mを超える	~		
	それ以外		~		それ以外	~			それ以外		~		それ以外	~		
	100kN/m ² を超える		~		3mを超える	~			100kN/m ² を超える		~		3mを超える	~		
	それ以外		~		それ以外	~			それ以外		~		それ以外	~		
	100kN/m ² を超える		~		3mを超える	~			100kN/m ² を超える		~		3mを超える	~		
	それ以外		~		それ以外	~			それ以外		~		それ以外	~		