

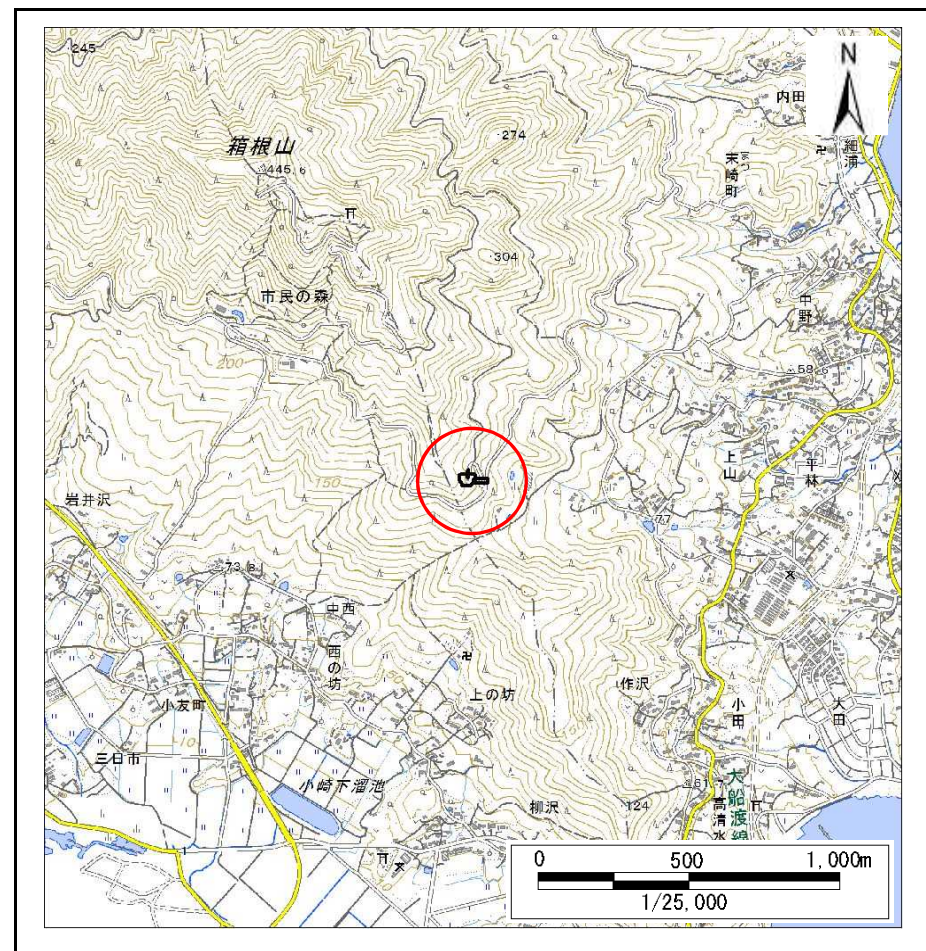
土砂災害防止に関する基礎調査(急傾斜地の崩壊)

表紙 概況、位置図

自然現象の種類	急傾斜地の崩壊
箇所番号	168C1013
箇所名	上山-7
所在地	大船渡市末崎町字上山
調査機関	岩手県沿岸広域振興局土木部大船渡土木センター



概況図(S=1:200,000)



位置図(S=1:25,000)

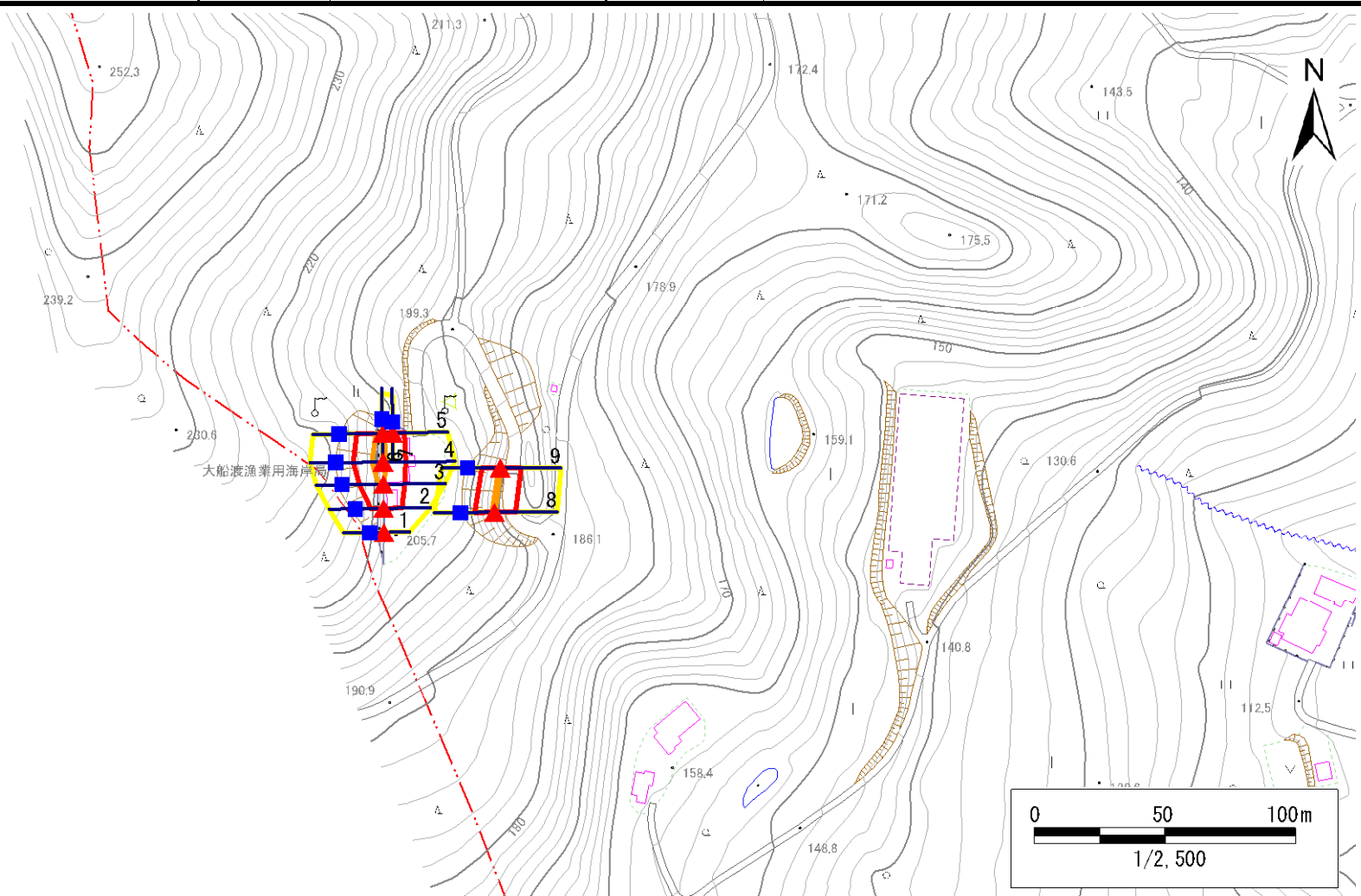
急傾斜地の崩壊区域調書

様式3-1 危害のおそれのある土地、著しい危害のおそれのある土地の設定図(1/4)

調査年度

平成29年度

急傾斜地の位置 箇所番号 168C1013 箇所名 上山-7 所在地 大船渡市末崎町字上山



凡例

- 上端
▲ 下端
- 横断測線
- 危害のおそれのある土地の区域
 著しい危害のおそれのある土地の区域
- 土石等の移動による力が100kN/m²を超える範囲
 土石等の堆積高が3mを超える範囲

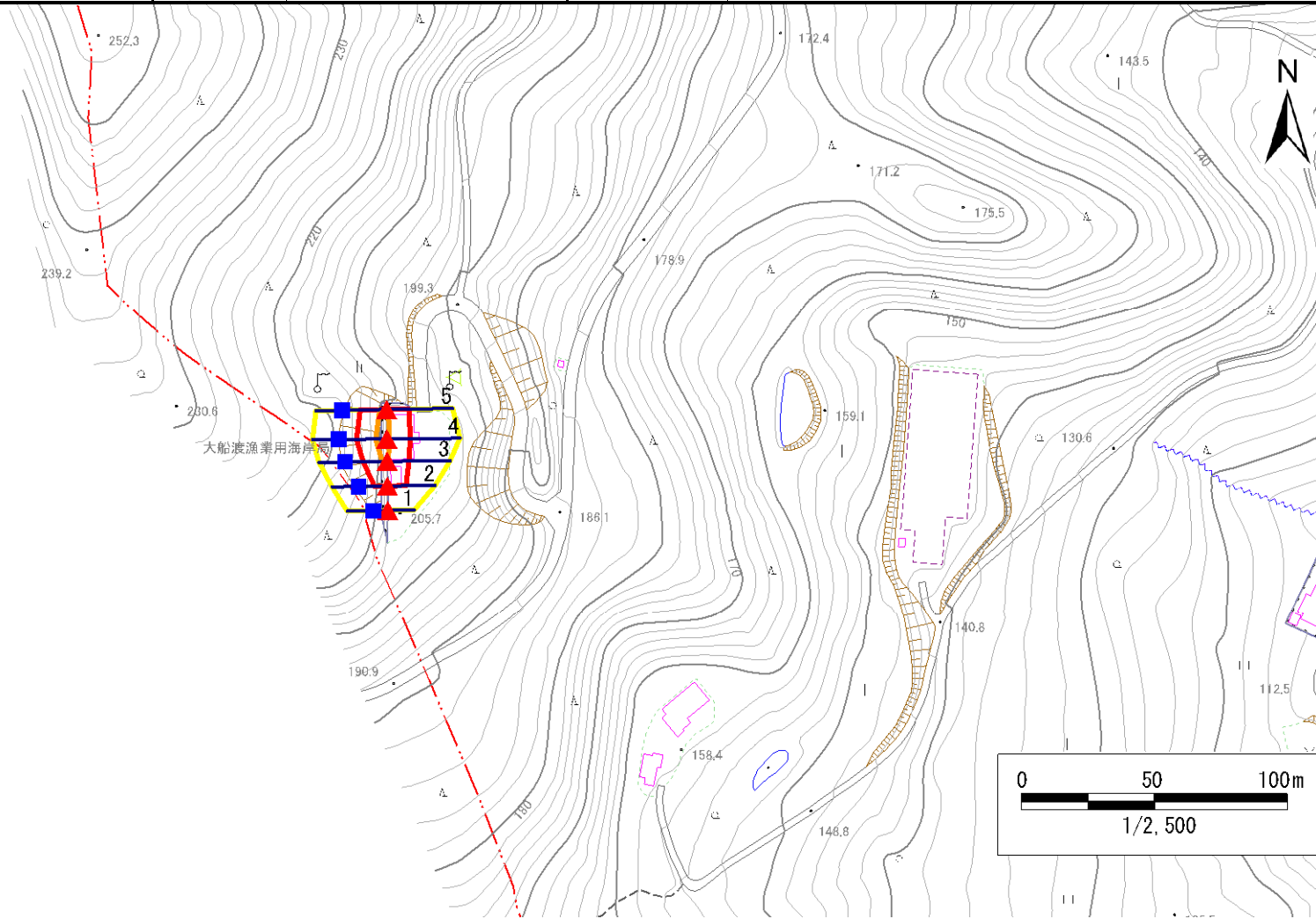
急傾斜地の崩壊区域調査

様式3-1 危害のおそれのある土地、著しい危害のおそれのある土地の設定図(2/4)

調査年度

平成29年度

急傾斜地の位置 箇所番号 168C1013 箇所名 上山-7 所在地 大船渡市末崎町字上山



大船渡漁業用海岸

- | | | | | |
|----|--|--|--|--|
| 凡例 | ■ 上端 | — 横断測線 | 危険のおそれのある土地の区域 | 土石等の移動による力が100kN/m ² を超える範囲 |
| | ▲ 下端 | | 著しい危害のおそれのある土地の区域 | 土石等の堆積高が3mを超える範囲 |

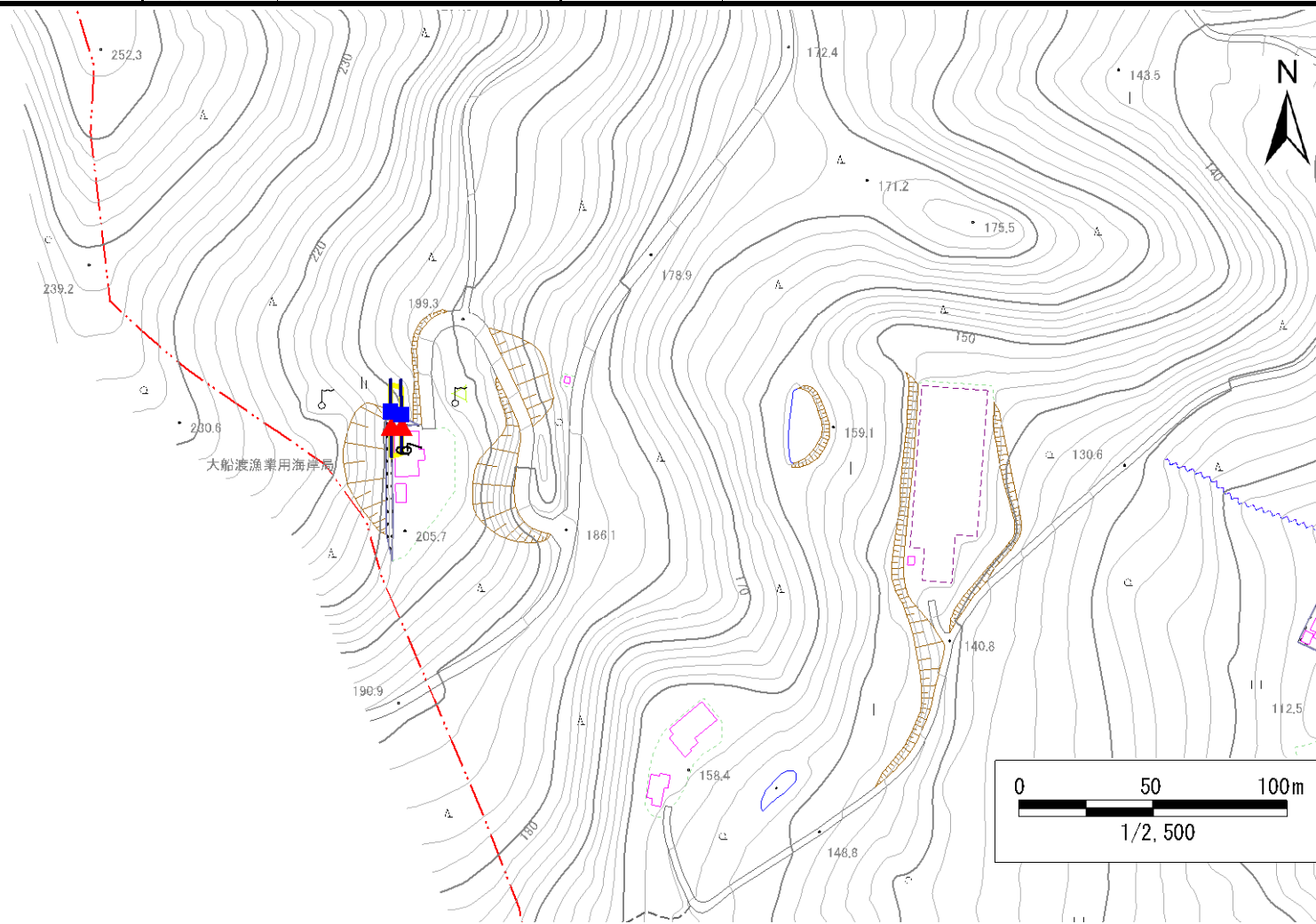
急傾斜地の崩壊区域調査

様式3-1 危害のおそれのある土地、著しい危害のおそれのある土地の設定図(3/4)

調査年度

平成29年度

急傾斜地の位置 箇所番号 168C1013 箇所名 上山-7 所在地 大船渡市末崎町字上山



凡例

■ 上端
▲ 下端

— 横断測線

■ 危害のおそれのある土地の区域
■ 著しい危害のおそれのある土地の区域

■ 土石等の移動による力が100kN/m²を超える範囲
■ 土石等の堆積高が3mを超える範囲

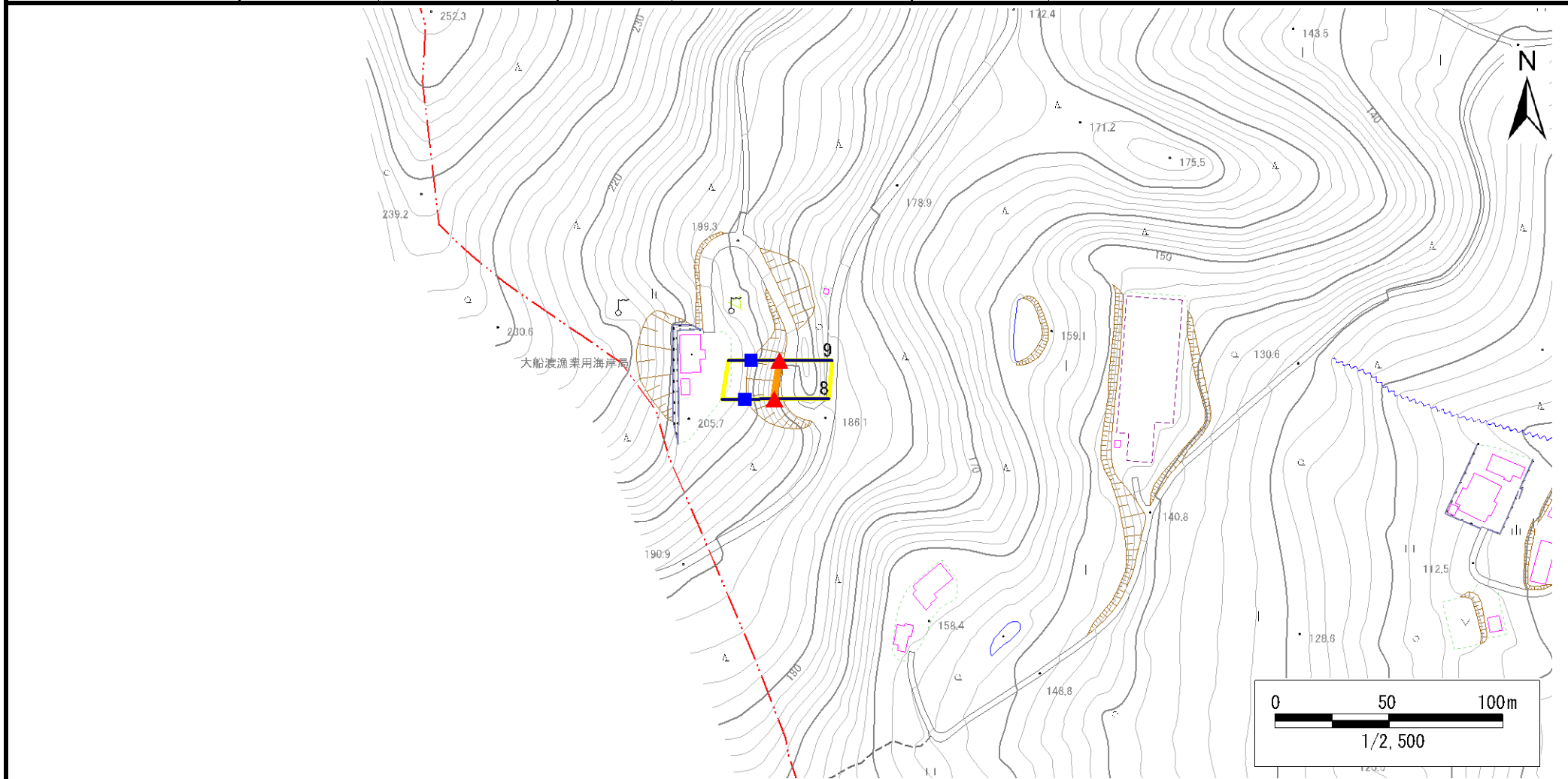
急傾斜地の崩壊区域調書

様式3-1 危害のおそれのある土地、著しい危害のおそれのある土地の設定図(4/4)

調査年度

平成29年度

急傾斜地の位置 箇所番号 168C1013 箇所名 上山-7 所在地 大船渡市末崎町字上山



凡例

■ 上端
▲ 下端

— 横断測線

■ 危害のおそれのある土地の区域
■ 著しい危害のおそれのある土地の区域

■ 土石等の移動による力が100kN/m²を超える範囲
■ 土石等の堆積高が3mを超える範囲

急傾斜地の崩壊区域調査

様式3-2 建築物に作用すると想定される衝撃に関する事項(1/1)

調査年度

平成29年度

急傾斜地の位置		箇所番号		168C1013		箇所名		上山-7		所在地		大船渡市末崎町字上山				
横断 測線 番号	急傾斜地の下端に隣接する土地								急傾斜地内							
	土石等の移動の高さと力の大きさ				土石等の堆積高さとの大きさ				土石等の移動の高さと力の大きさ				土石等の堆積高さとの大きさ			
	区分	高さ (m)	下端からの距離 (m)	力の大きさ (kN/m ²)	区分	下端からの水平 距離(m)	高さ (m)	力の大きさ (kN/m ²)	区分	高さ (m)	上端からの比高 (m)	力の大きさ (kN/m ²)	区分	上端からの比高 (m)	高さ (m)	力の大きさ (kN/m ²)
1	100kN/m ² を超える	—	— ~ —	—	3mを超える	— ~ —	—	—	100kN/m ² を超える	—	— ~ —	—	3mを超える	— ~ —	—	—
	それ以外	—	— ~ —	—	それ以外	— ~ —	—	—	それ以外	—	— ~ —	—	それ以外	— ~ —	—	—
2	100kN/m ² を超える	—	— ~ —	—	3mを超える	— ~ —	—	—	100kN/m ² を超える	—	— ~ —	—	3mを超える	— ~ —	—	—
	それ以外	1.00	0.00 ~ 7.08	89.85	それ以外	0.00 ~ 7.08	1.84	9.83	それ以外	1.00	5.00 ~ 9.00	89.85	それ以外	5.00 ~ 9.00	1.84	9.83
3	100kN/m ² を超える	1.00	0.00 ~ 0.46	106.75	3mを超える	— ~ —	—	—	100kN/m ² を超える	1.00	10.53 ~ 11.80	106.75	3mを超える	— ~ —	—	—
	それ以外	1.00	0.46 ~ 8.24	100.00	それ以外	0.00 ~ 8.24	1.76	9.43	それ以外	1.00	5.00 ~ 10.53	100.00	それ以外	5.00 ~ 11.80	1.76	9.43
4	100kN/m ² を超える	1.00	0.00 ~ 1.03	115.54	3mを超える	— ~ —	—	—	100kN/m ² を超える	1.00	10.53 ~ 13.70	115.54	3mを超える	— ~ —	—	—
	それ以外	1.00	1.03 ~ 8.82	100.00	それ以外	0.00 ~ 8.82	1.76	9.44	それ以外	1.00	5.00 ~ 10.53	100.00	それ以外	5.00 ~ 13.70	1.76	9.44
5	100kN/m ² を超える	1.00	0.00 ~ 0.64	109.55	3mを超える	— ~ —	—	—	100kN/m ² を超える	1.00	10.54 ~ 12.40	109.55	3mを超える	— ~ —	—	—
	それ以外	1.00	0.64 ~ 8.43	100.00	それ以外	0.00 ~ 8.43	1.75	9.37	それ以外	1.00	5.00 ~ 10.54	100.00	それ以外	5.00 ~ 12.40	1.75	9.37
6	100kN/m ² を超える	—	— ~ —	—	3mを超える	— ~ —	—	—	100kN/m ² を超える	—	— ~ —	—	3mを超える	— ~ —	—	—
	それ以外	—	— ~ —	—	それ以外	— ~ —	—	—	それ以外	—	— ~ —	—	それ以外	— ~ —	—	—
7	100kN/m ² を超える	—	— ~ —	—	3mを超える	— ~ —	—	—	100kN/m ² を超える	—	— ~ —	—	3mを超える	— ~ —	—	—
	それ以外	—	— ~ —	—	それ以外	— ~ —	—	—	それ以外	—	— ~ —	—	それ以外	— ~ —	—	—
8	100kN/m ² を超える	1.00	0.00 ~ 0.31	104.53	3mを超える	— ~ —	—	—	100kN/m ² を超える	1.00	11.15 ~ 12.00	104.53	3mを超える	— ~ —	—	—
	それ以外	1.00	0.31 ~ 8.09	100.00	それ以外	0.00 ~ 8.09	2.37	12.70	それ以外	1.00	5.00 ~ 11.15	100.00	それ以外	5.00 ~ 12.00	2.37	12.70
9	100kN/m ² を超える	1.00	0.00 ~ 0.17	102.53	3mを超える	— ~ —	—	—	100kN/m ² を超える	1.00	11.13 ~ 11.60	102.53	3mを超える	— ~ —	—	—
	それ以外	1.00	0.17 ~ 7.96	100.00	それ以外	0.00 ~ 7.96	2.37	12.68	それ以外	1.00	5.00 ~ 11.13	100.00	それ以外	5.00 ~ 11.60	2.37	12.68
	100kN/m ² を超える		~		3mを超える	~			100kN/m ² を超える		~		3mを超える	~		
	それ以外		~		それ以外	~			それ以外		~		それ以外	~		
	100kN/m ² を超える		~		3mを超える	~			100kN/m ² を超える		~		3mを超える	~		
	それ以外		~		それ以外	~			それ以外		~		それ以外	~		
	100kN/m ² を超える		~		3mを超える	~			100kN/m ² を超える		~		3mを超える	~		
	それ以外		~		それ以外	~			それ以外		~		それ以外	~		
	100kN/m ² を超える		~		3mを超える	~			100kN/m ² を超える		~		3mを超える	~		
	それ以外		~		それ以外	~			それ以外		~		それ以外	~		