

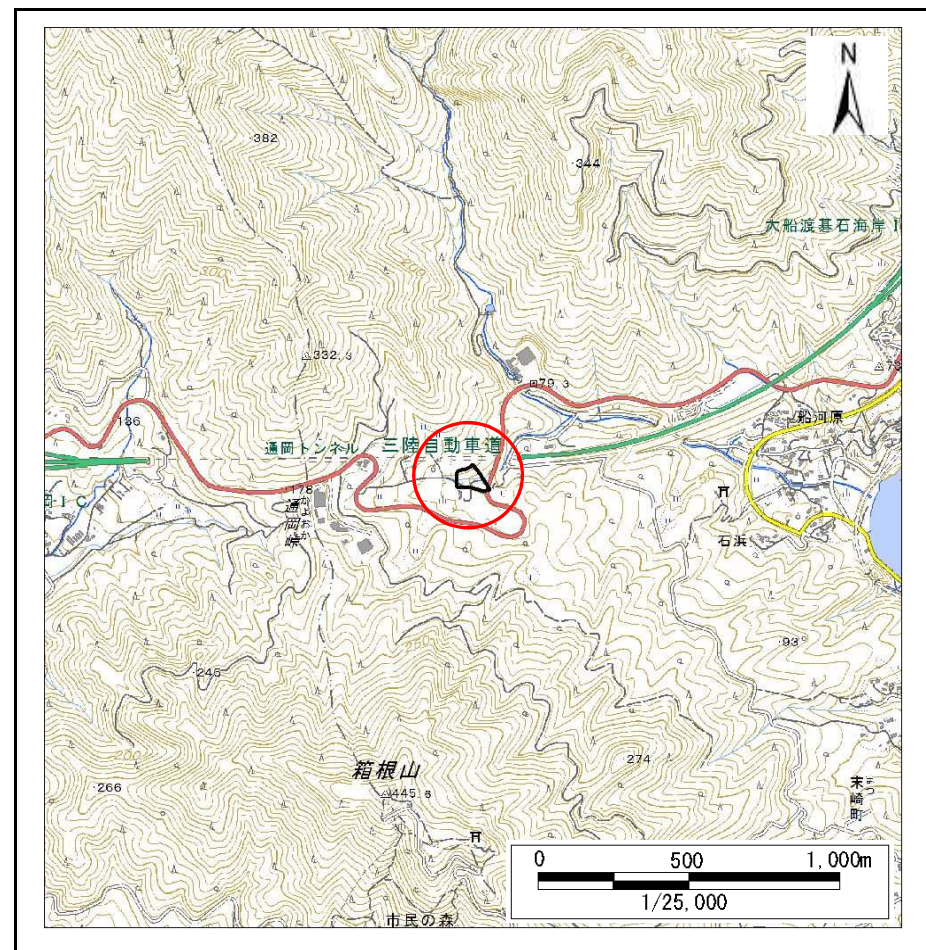
土砂災害防止に関する基礎調査(急傾斜地の崩壊)

表紙 概況、位置図

自然現象の種類	急傾斜地の崩壊
箇所番号	168C1010
箇所名	船河原-4
所在地	大船渡市末崎町字船河原
調査機関	岩手県沿岸広域振興局土木部大船渡土木センター



概況図(S=1:200,000)



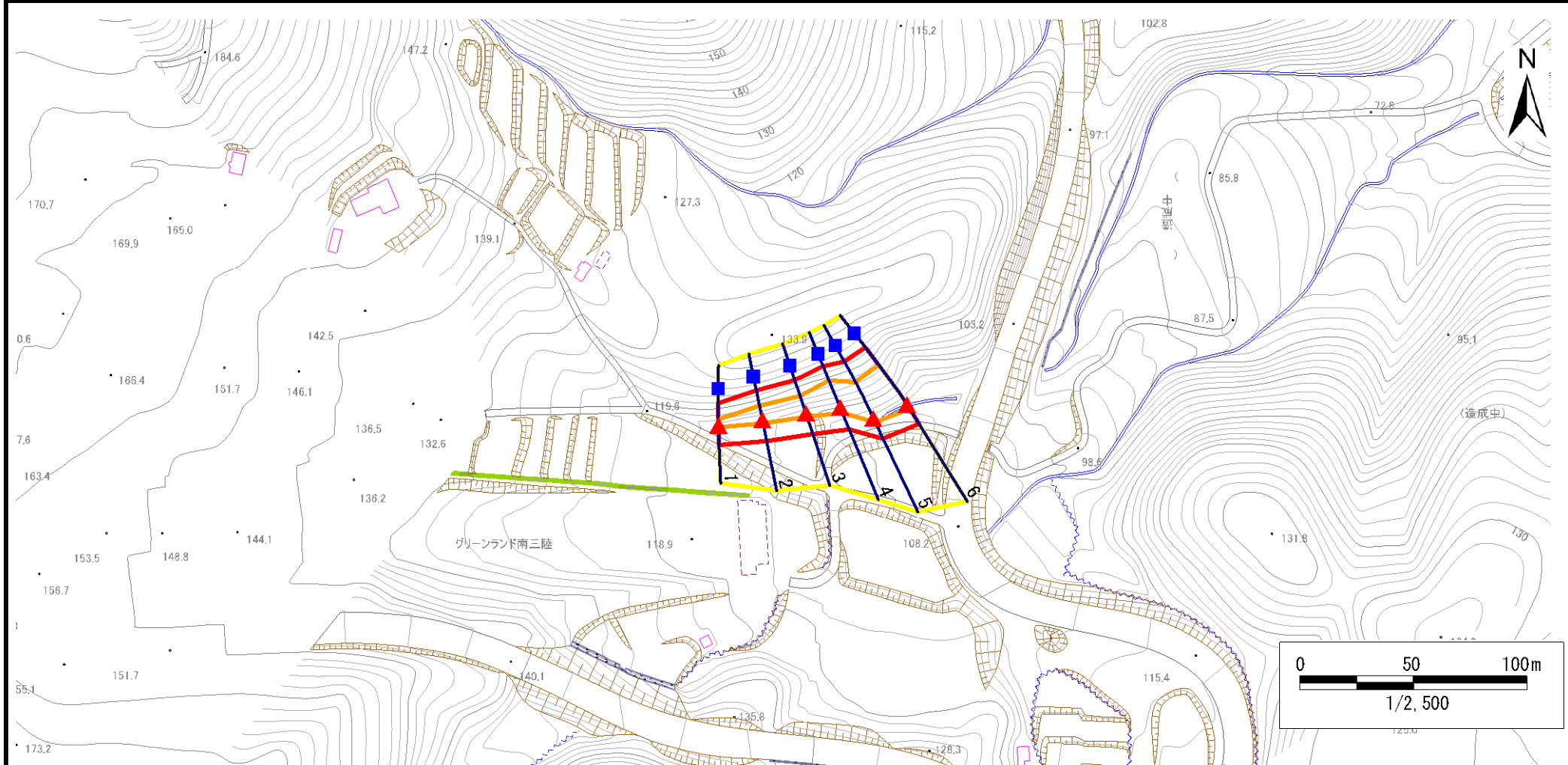
位置図(S=1:25,000)

急傾斜地の崩壊区域調書

様式3-1 危害のおそれのある土地、著しい危害のおそれのある土地の設定図

調査年度 平成29年度

急傾斜地の位置	箇所番号	168C1010	箇所名	船河原-4	所在地	大船渡市末崎町字船河原
---------	------	----------	-----	-------	-----	-------------



凡例	■ 上端	— 横断測線	■ 危険のおそれのある土地の区域	■ 土石等の移動による力が100kN/m ² を超える範囲
	▲ 下端		■ 著しい危険のおそれのある土地の区域	■ 土石等の堆積高が3mを超える範囲

急傾斜地の崩壊区域調査

様式3-2 建築物に作用すると想定される衝撃に関する事項(1/1)

調査年度

平成29年度

急傾斜地の位置		箇所番号		168C1010				箇所名		船河原-4				所在地		大船渡市末崎町字船河原			
横断 測線 番号	急傾斜地の下端に隣接する土地																		
	土石等の移動の高さと力の大きさ								土石等の堆積高さと力の大きさ										
	急傾斜地内				急傾斜地内				急傾斜地内				急傾斜地内						
区分	高さ (m)	下端からの距離 (m)	力の大きさ (kN/m ²)	区分	下端からの水平 距離(m)	高さ (m)	力の大きさ (kN/m ²)	区分	高さ (m)	上端からの比高 (m)	力の大きさ (kN/m ²)	区分	上端からの比高 (m)	高さ (m)	力の大きさ (kN/m ²)				
1	100kN/m ² を超える	1.00	0.00 ~ 0.69	110.27	3mを超える	— ~ —	—	100kN/m ² を超える	1.00	10.53 ~ 12.50	110.27	3mを超える	— ~ —	—	—				
	それ以外	1.00	0.69 ~ 8.47	100.00	それ以外	0.00 ~ 8.47	2.20	11.77	それ以外	1.00	5.00 ~ 10.53	100.00	それ以外	5.00 ~ 12.50	2.20	11.77			
2	100kN/m ² を超える	1.00	0.00 ~ 1.53	123.38	3mを超える	— ~ —	—	100kN/m ² を超える	1.00	10.58 ~ 15.63	123.38	3mを超える	— ~ —	—	—				
	それ以外	1.00	1.53 ~ 9.32	100.00	それ以外	0.00 ~ 9.32	2.43	13.01	それ以外	1.00	5.00 ~ 10.58	100.00	それ以外	5.00 ~ 15.63	2.43	13.01			
3	100kN/m ² を超える	1.00	0.00 ~ 1.68	125.79	3mを超える	— ~ —	—	100kN/m ² を超える	1.00	10.53 ~ 16.48	125.79	3mを超える	— ~ —	—	—				
	それ以外	1.00	1.68 ~ 9.47	100.00	それ以外	0.00 ~ 9.47	2.36	12.62	それ以外	1.00	5.00 ~ 10.53	100.00	それ以外	5.00 ~ 16.48	2.36	12.62			
4	100kN/m ² を超える	1.00	0.00 ~ 2.58	140.59	3mを超える	— ~ —	—	100kN/m ² を超える	1.00	10.75 ~ 21.67	140.59	3mを超える	— ~ —	—	—				
	それ以外	1.00	2.58 ~ 10.37	100.00	それ以外	0.00 ~ 10.37	2.84	15.21	それ以外	1.00	5.00 ~ 10.75	100.00	それ以外	5.00 ~ 21.67	2.84	15.21			
5	100kN/m ² を超える	1.00	0.00 ~ 1.97	130.33	3mを超える	— ~ —	—	100kN/m ² を超える	1.00	11.38 ~ 22.49	130.33	3mを超える	— ~ —	—	—				
	それ以外	1.00	1.97 ~ 9.75	100.00	それ以外	0.00 ~ 9.75	2.49	13.32	それ以外	1.00	5.00 ~ 11.38	100.00	それ以外	5.00 ~ 22.49	2.49	13.32			
6	100kN/m ² を超える	1.00	0.00 ~ 2.27	135.34	3mを超える	— ~ —	—	100kN/m ² を超える	1.00	11.17 ~ 24.84	135.34	3mを超える	— ~ —	—	—				
	それ以外	1.00	2.27 ~ 10.06	100.00	それ以外	0.00 ~ 10.06	2.51	13.45	それ以外	1.00	5.00 ~ 11.17	100.00	それ以外	5.00 ~ 24.84	2.51	13.45			
	100kN/m ² を超える		~		3mを超える	~		100kN/m ² を超える		~		3mを超える	~						
	それ以外		~		それ以外	~		それ以外		~		それ以外	~						
	100kN/m ² を超える		~		3mを超える	~		100kN/m ² を超える		~		3mを超える	~						
	それ以外		~		それ以外	~		それ以外		~		それ以外	~						
	100kN/m ² を超える		~		3mを超える	~		100kN/m ² を超える		~		3mを超える	~						
	それ以外		~		それ以外	~		それ以外		~		それ以外	~						
	100kN/m ² を超える		~		3mを超える	~		100kN/m ² を超える		~		3mを超える	~						
	それ以外		~		それ以外	~		それ以外		~		それ以外	~						
	100kN/m ² を超える		~		3mを超える	~		100kN/m ² を超える		~		3mを超える	~						
	それ以外		~		それ以外	~		それ以外		~		それ以外	~						
	100kN/m ² を超える		~		3mを超える	~		100kN/m ² を超える		~		3mを超える	~						
	それ以外		~		それ以外	~		それ以外		~		それ以外	~						