

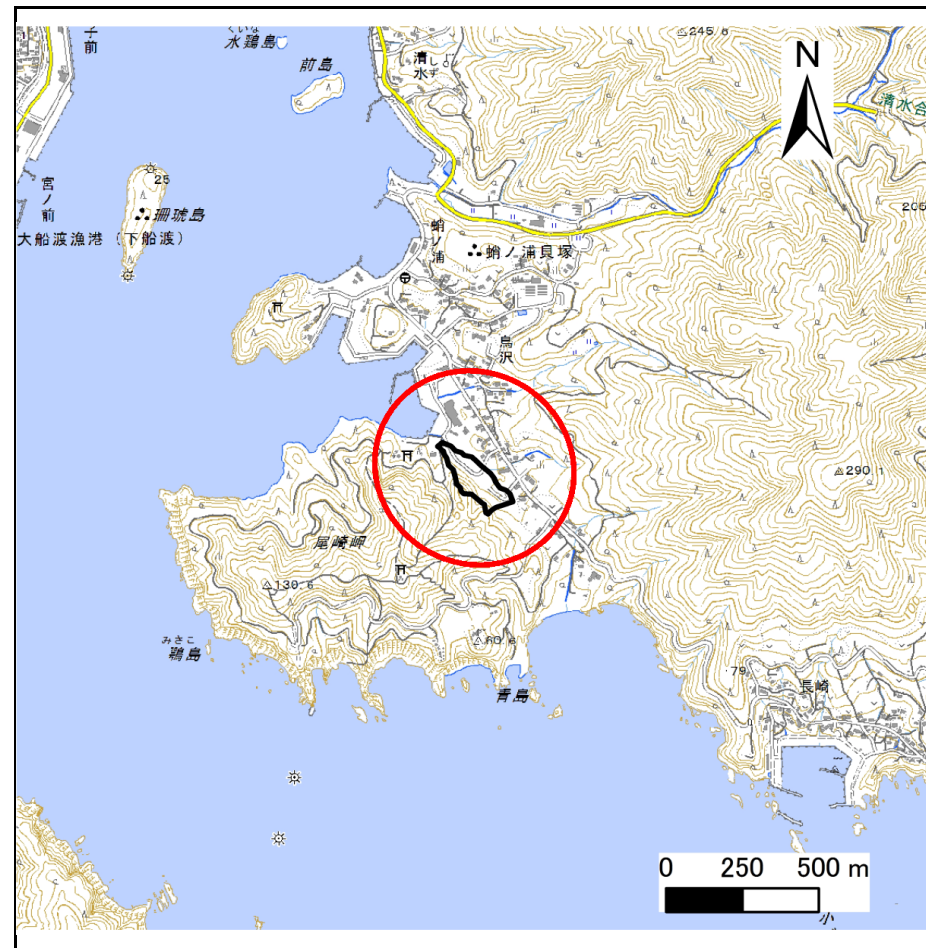
# 土砂災害防止に関する基礎調査(急傾斜地の崩壊)

表紙 概況、位置図

自然現象の種類	急傾斜地の崩壊
箇所番号	168C1007
箇所名	鳥沢-7
所在地	大船渡市赤崎町鳥沢
調査機関	沿岸広域振興局土木部大船渡土木センター



位置図(S=1:200,000)



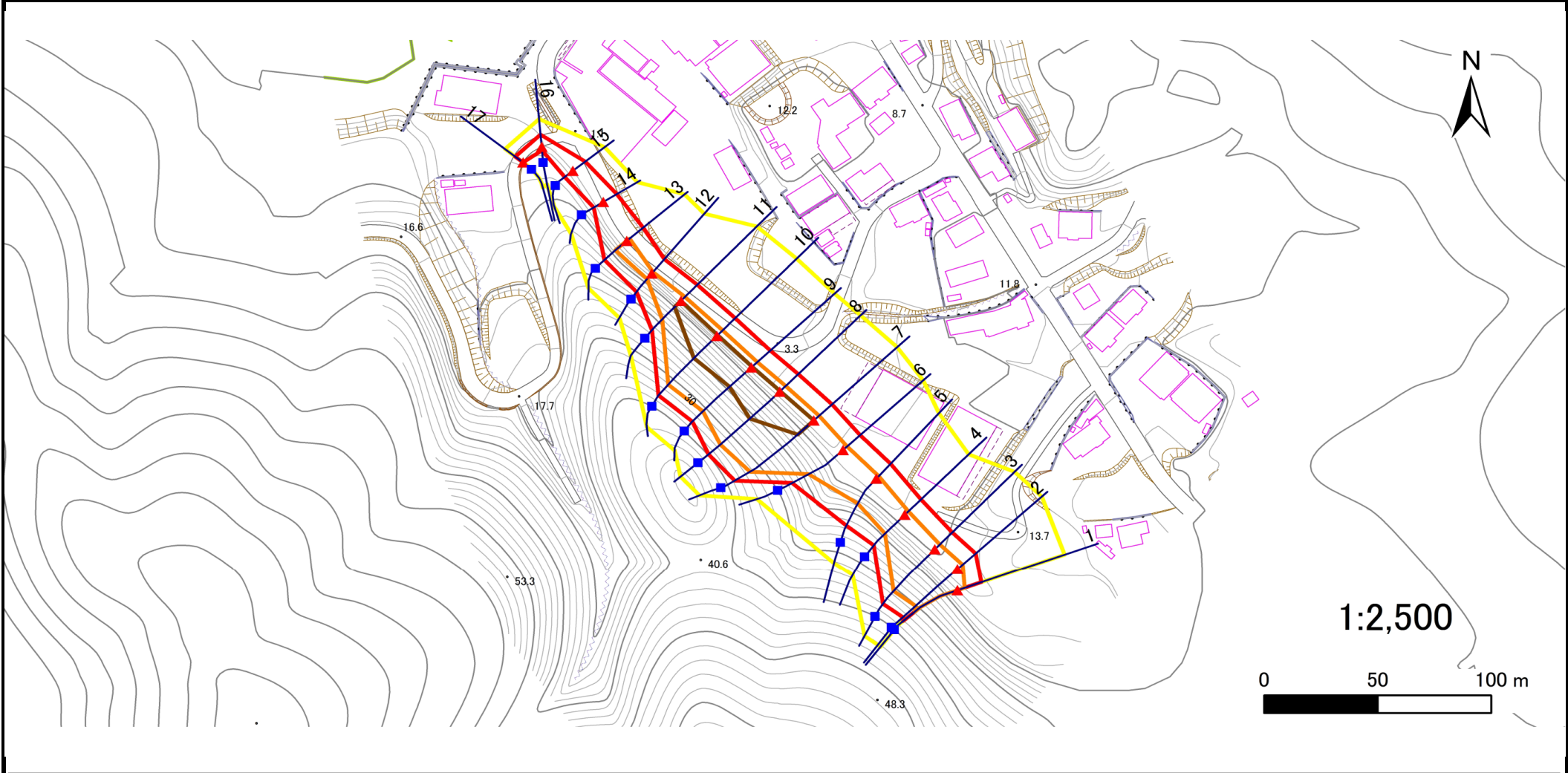
概況図(S=1:25,000)

# 急傾斜地の崩壊区域調査

様式3-1 危害のおそれのある土地、著しい危害のおそれのある土地の設定図

調査年度 平成30年度

急傾斜地の位置	箇所番号	168C1007	箇所名	鳥沢-7	所在地	大船渡市赤崎町鳥沢
---------	------	----------	-----	------	-----	-----------



凡例	■ 上端	— 横断測線	■ 危害のおそれのある土地の区域	■ 土石等の移動による力が100kN/m <sup>2</sup> を超える範囲
	▲ 下端		■ 著しい危害のおそれのある土地の区域	■ 土石等の堆積高が3mを超える範囲

## 急傾斜地の崩壊区域調査

様式3-2 建築物に作用すると想定される衝撃に関する事項(1/2)

調査年度	平成30年度
------	--------

急傾斜地の位置		箇所番号			箇所名				所在地							
		168C1007			鳥沢-7				大船渡市赤崎町鳥沢							
横断 測線 番号	急傾斜地の下端に隣接する土地								急傾斜地内							
	土石等の移動の高さと力の大きさ				土石等の堆積高さとの大きさ				土石等の移動の高さと力の大きさ				土石等の堆積高さとの大きさ			
	区分	高さ (m)	下端からの距離 (m)	力の大きさ (kN/m <sup>2</sup> )	区分	下端からの水平 距離(m)	高さ (m)	力の大きさ (kN/m <sup>2</sup> )	区分	高さ (m)	上端からの比高 (m)	力の大きさ (kN/m <sup>2</sup> )	区分	上端からの比高 (m)	高さ (m)	力の大きさ (kN/m <sup>2</sup> )
1	100kN/m <sup>2</sup> を超える	1.00	0.00 ~ 3.36	153.95	3mを超える	0.00 ~ 0.62	3.36	16.98	100kN/m <sup>2</sup> を超える	1.00	10.88 ~ 30.00	153.95	3mを超える	25.00 ~ 30.00	3.36	16.98
	それ以外	1.00	3.36 ~ 11.14	100.00	それ以外	0.62 ~ 11.14	3.00	15.16	それ以外	1.00	5.00 ~ 10.88	100.00	それ以外	5.00 ~ 25.00	3.00	15.16
2	100kN/m <sup>2</sup> を超える	1.00	0.00 ~ 3.06	148.80	3mを超える	— ~ —	—	—	100kN/m <sup>2</sup> を超える	1.00	10.57 ~ 29.08	148.80	3mを超える	— ~ —	—	—
	それ以外	1.00	3.06 ~ 10.85	100.00	それ以外	0.00 ~ 10.85	2.99	15.12	それ以外	1.00	5.00 ~ 10.57	100.00	それ以外	5.00 ~ 29.08	2.99	15.12
3	100kN/m <sup>2</sup> を超える	1.00	0.00 ~ 3.14	150.19	3mを超える	0.00 ~ 0.21	3.11	15.69	100kN/m <sup>2</sup> を超える	1.00	10.56 ~ 30.24	150.19	3mを超える	30.00 ~ 30.24	3.11	15.69
	それ以外	1.00	3.14 ~ 10.93	100.00	それ以外	0.21 ~ 10.93	3.00	15.16	それ以外	1.00	5.00 ~ 10.56	100.00	それ以外	5.00 ~ 30.00	3.00	15.16
4	100kN/m <sup>2</sup> を超える	1.00	0.00 ~ 2.24	134.86	3mを超える	— ~ —	—	—	100kN/m <sup>2</sup> を超える	1.00	10.54 ~ 19.77	134.86	3mを超える	— ~ —	—	—
	それ以外	1.00	2.24 ~ 10.03	100.00	それ以外	0.00 ~ 10.03	2.35	11.88	それ以外	1.00	5.00 ~ 10.54	100.00	それ以外	5.00 ~ 19.77	2.35	11.88
5	100kN/m <sup>2</sup> を超える	1.00	0.00 ~ 1.53	123.29	3mを超える	— ~ —	—	—	100kN/m <sup>2</sup> を超える	1.00	11.88 ~ 20.42	123.29	3mを超える	— ~ —	—	—
	それ以外	1.00	1.53 ~ 9.31	100.00	それ以外	0.00 ~ 9.31	2.44	12.34	それ以外	1.00	5.00 ~ 11.88	100.00	それ以外	5.00 ~ 20.42	2.44	12.34
6	100kN/m <sup>2</sup> を超える	1.00	0.00 ~ 2.48	138.86	3mを超える	— ~ —	—	—	100kN/m <sup>2</sup> を超える	1.00	10.76 ~ 23.84	138.86	3mを超える	— ~ —	—	—
	それ以外	1.00	2.48 ~ 10.27	100.00	それ以外	0.00 ~ 10.27	2.59	13.07	それ以外	1.00	5.00 ~ 10.76	100.00	それ以外	5.00 ~ 23.84	2.59	13.07
7	100kN/m <sup>2</sup> を超える	1.00	0.00 ~ 3.24	151.83	3mを超える	0.00 ~ 0.10	3.05	15.43	100kN/m <sup>2</sup> を超える	1.00	10.65 ~ 36.74	151.83	3mを超える	30.00 ~ 36.74	3.05	15.43
	それ以外	1.00	3.24 ~ 11.02	100.00	それ以外	0.10 ~ 11.02	3.00	15.16	それ以外	1.00	5.00 ~ 10.65	100.00	それ以外	5.00 ~ 30.00	3.00	15.16
8	100kN/m <sup>2</sup> を超える	1.00	0.00 ~ 3.72	160.32	3mを超える	0.00 ~ 0.43	3.24	16.35	100kN/m <sup>2</sup> を超える	1.00	10.58 ~ 39.80	160.32	3mを超える	25.00 ~ 39.80	3.24	16.35
	それ以外	1.00	3.72 ~ 11.50	100.00	それ以外	0.43 ~ 11.50	3.00	15.16	それ以外	1.00	5.00 ~ 10.58	100.00	それ以外	5.00 ~ 25.00	3.00	15.16
9	100kN/m <sup>2</sup> を超える	1.00	0.00 ~ 3.68	159.62	3mを超える	0.00 ~ 0.57	3.33	16.82	100kN/m <sup>2</sup> を超える	1.00	10.79 ~ 36.40	159.62	3mを超える	25.00 ~ 36.40	3.33	16.82
	それ以外	1.00	3.68 ~ 11.46	100.00	それ以外	0.57 ~ 11.46	3.00	15.16	それ以外	1.00	5.00 ~ 10.79	100.00	それ以外	5.00 ~ 25.00	3.00	15.16
10	100kN/m <sup>2</sup> を超える	1.00	0.00 ~ 3.70	160.04	3mを超える	0.00 ~ 0.54	3.30	16.70	100kN/m <sup>2</sup> を超える	1.00	10.72 ~ 37.28	160.04	3mを超える	25.00 ~ 37.28	3.30	16.70
	それ以外	1.00	3.70 ~ 11.49	100.00	それ以外	0.54 ~ 11.49	3.00	15.16	それ以外	1.00	5.00 ~ 10.72	100.00	それ以外	5.00 ~ 25.00	3.00	15.16
11	100kN/m <sup>2</sup> を超える	1.00	0.00 ~ 2.57	140.36	3mを超える	0.00 ~ 0.07	3.05	15.40	100kN/m <sup>2</sup> を超える	1.00	11.84 ~ 23.94	140.36	3mを超える	20.00 ~ 23.94	3.05	15.40
	それ以外	1.00	2.57 ~ 10.36	100.00	それ以外	0.07 ~ 10.36	3.00	15.16	それ以外	1.00	5.00 ~ 11.84	100.00	それ以外	5.00 ~ 20.00	3.00	15.16
12	100kN/m <sup>2</sup> を超える	1.00	0.00 ~ 0.92	113.75	3mを超える	— ~ —	—	—	100kN/m <sup>2</sup> を超える	1.00	14.13 ~ 18.00	113.75	3mを超える	— ~ —	—	—
	それ以外	1.00	0.92 ~ 8.70	100.00	それ以外	0.00 ~ 8.70	2.86	14.48	それ以外	1.00	5.00 ~ 14.13	100.00	それ以外	5.00 ~ 18.00	2.86	14.48
13	100kN/m <sup>2</sup> を超える	1.00	0.00 ~ 1.69	125.93	3mを超える	— ~ —	—	—	100kN/m <sup>2</sup> を超える	1.00	10.85 ~ 16.63	125.93	3mを超える	— ~ —	—	—
	それ以外	1.00	1.69 ~ 9.48	100.00	それ以外	0.00 ~ 9.48	2.52	12.73	それ以外	1.00	5.00 ~ 10.85	100.00	それ以外	5.00 ~ 16.63	2.52	12.73
14	100kN/m <sup>2</sup> を超える	—	— ~ —	—	3mを超える	— ~ —	—	—	100kN/m <sup>2</sup> を超える	—	— ~ —	—	3mを超える	— ~ —	—	—
	それ以外	1.00	0.00 ~ 7.04	89.40	それ以外	0.00 ~ 7.04	1.79	9.05	それ以外	1.00	5.00 ~ 8.82	89.40	それ以外	5.00 ~ 8.82	1.79	9.05
15	100kN/m <sup>2</sup> を超える	—	— ~ —	—	3mを超える	— ~ —	—	—	100kN/m <sup>2</sup> を超える	—	— ~ —	—	3mを超える	— ~ —	—	—
	それ以外	1.00	0.00 ~ 6.99	88.67	それ以外	0.00 ~ 6.99	1.86	9.39	それ以外	1.00	5.00 ~ 8.90	88.67	それ以外	5.00 ~ 8.90	1.86	9.39

## 急傾斜地の崩壊区域調書

様式3-2 建築物に作用すると想定される衝撃に関する事項(2/2)

調査年度	平成30年度
------	--------

急傾斜地の位置		箇所番号 168C1007			箇所名 鳥沢-7				所在地 大船渡市赤崎町鳥沢							
横断 測線 番号	急傾斜地の下端に隣接する土地								急傾斜地内							
	土石等の移動の高さと力の大きさ				土石等の堆積高さとの大きさ				土石等の移動の高さと力の大きさ				土石等の堆積高さとの大きさ			
	区分	高さ (m)	下端からの距離 (m)	力の大きさ (kN/m <sup>2</sup> )	区分	下端からの水平 距離(m)	高さ (m)	力の大きさ (kN/m <sup>2</sup> )	区分	高さ (m)	上端からの比高 (m)	力の大きさ (kN/m <sup>2</sup> )	区分	上端からの比高 (m)	高さ (m)	力の大きさ (kN/m <sup>2</sup> )
16	100kN/m <sup>2</sup> を超える	—	— ~ —	—	3mを超える	— ~ —	—	—	100kN/m <sup>2</sup> を超える	—	— ~ —	—	3mを超える	— ~ —	—	—
	それ以外	1.00	0.00 ~ 5.59	69.80	それ以外	0.00 ~ 5.59	1.87	9.44	それ以外	1.00	5.00 ~ 6.40	69.80	それ以外	5.00 ~ 6.40	1.87	9.44
17	100kN/m <sup>2</sup> を超える	—	— ~ —	—	3mを超える	— ~ —	—	—	100kN/m <sup>2</sup> を超える	—	— ~ —	—	3mを超える	— ~ —	—	—
	それ以外	1.00	0.00 ~ 4.29	53.60	それ以外	0.00 ~ 4.29	1.99	10.06	それ以外	1.00	5.00 ~ 5.00	53.60	それ以外	5.00 ~ 5.00	1.99	10.06
	100kN/m <sup>2</sup> を超える		~		3mを超える	~			100kN/m <sup>2</sup> を超える		~		3mを超える	~		
	それ以外		~		それ以外	~			それ以外		~		それ以外	~		
	100kN/m <sup>2</sup> を超える		~		3mを超える	~			100kN/m <sup>2</sup> を超える		~		3mを超える	~		
	それ以外		~		それ以外	~			それ以外		~		それ以外	~		
	100kN/m <sup>2</sup> を超える		~		3mを超える	~			100kN/m <sup>2</sup> を超える		~		3mを超える	~		
	それ以外		~		それ以外	~			それ以外		~		それ以外	~		
	100kN/m <sup>2</sup> を超える		~		3mを超える	~			100kN/m <sup>2</sup> を超える		~		3mを超える	~		
	それ以外		~		それ以外	~			それ以外		~		それ以外	~		
	100kN/m <sup>2</sup> を超える		~		3mを超える	~			100kN/m <sup>2</sup> を超える		~		3mを超える	~		
	それ以外		~		それ以外	~			それ以外		~		それ以外	~		
	100kN/m <sup>2</sup> を超える		~		3mを超える	~			100kN/m <sup>2</sup> を超える		~		3mを超える	~		
	それ以外		~		それ以外	~			それ以外		~		それ以外	~		
	100kN/m <sup>2</sup> を超える		~		3mを超える	~			100kN/m <sup>2</sup> を超える		~		3mを超える	~		
	それ以外		~		それ以外	~			それ以外		~		それ以外	~		
	100kN/m <sup>2</sup> を超える		~		3mを超える	~			100kN/m <sup>2</sup> を超える		~		3mを超える	~		
	それ以外		~		それ以外	~			それ以外		~		それ以外	~		