

土砂災害防止に関する基礎調査(急傾斜地の崩壊)

表紙 概況、位置図

自然現象の種類	急傾斜地の崩壊
箇所番号	168B1102
箇所名	鳥沢-3
所在地	大船渡市赤崎町字鳥沢
調査機関	岩手県沿岸広域振興局土木部大船渡土木センター



概況図(S=1:200,000)



位置図(S=1:25,000)

急傾斜地の崩壊区域調査

様式3-1 危害のおそれのある土地、著しい危害のおそれのある土地の設定図(1/3)

調査年度

平成29年度

急傾斜地の位置

箇所番号

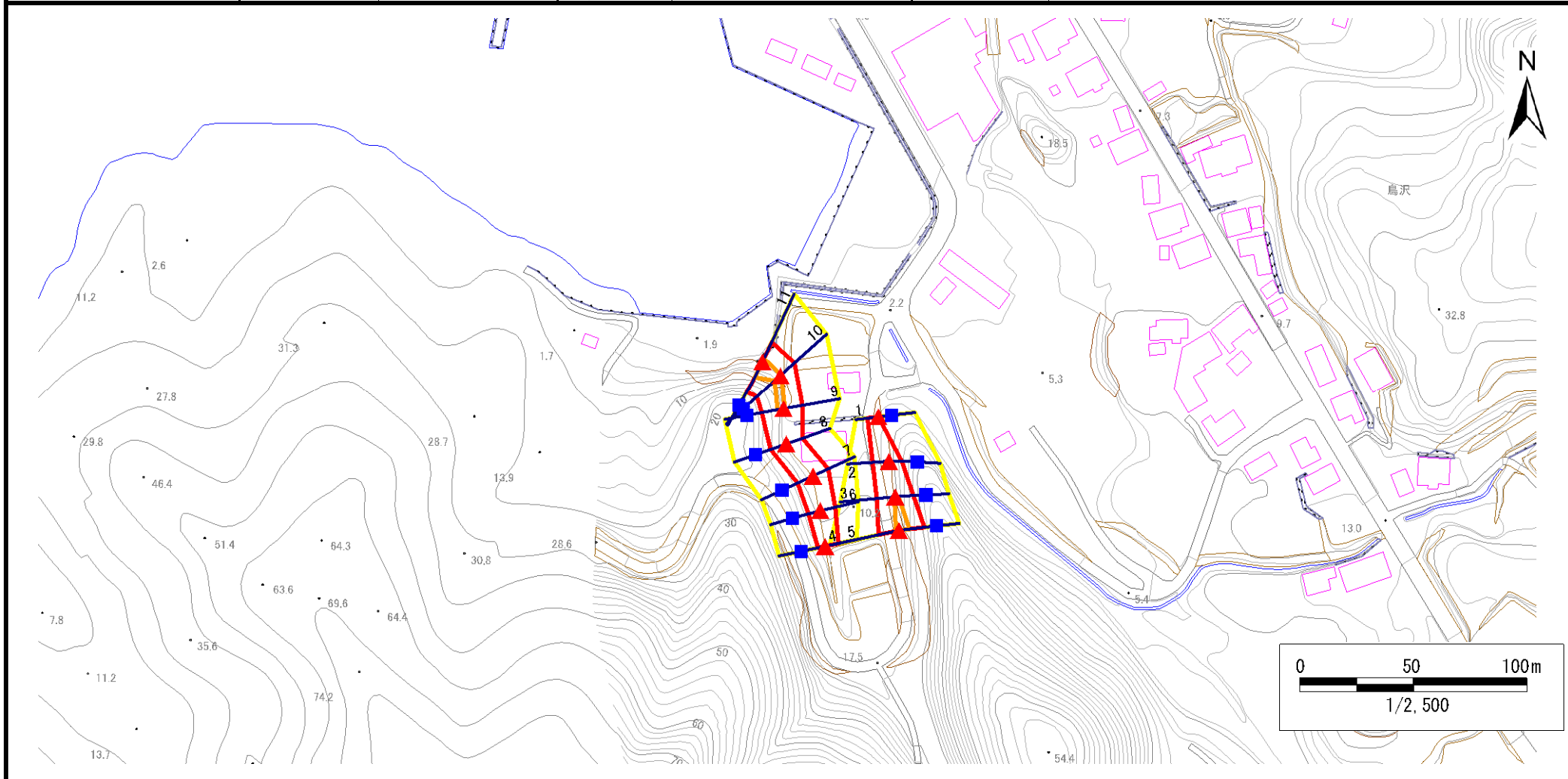
168B1102

箇所名

鳥沢-3

所在地

大船渡市赤崎町字鳥沢



凡例

■ 上端
▲ 下端

— 横断測線

■ 危害のおそれのある土地の区域
■ 著しい危害のおそれのある土地の区域

■ 土石等の移動による力が100kN/m²を超える範囲
■ 土石等の堆積高が3mを超える範囲

急傾斜地の崩壊区域調査

様式3-1 危害のおそれのある土地、著しい危害のおそれのある土地の設定図(2/3)

調査年度

平成29年度

急傾斜地の位置

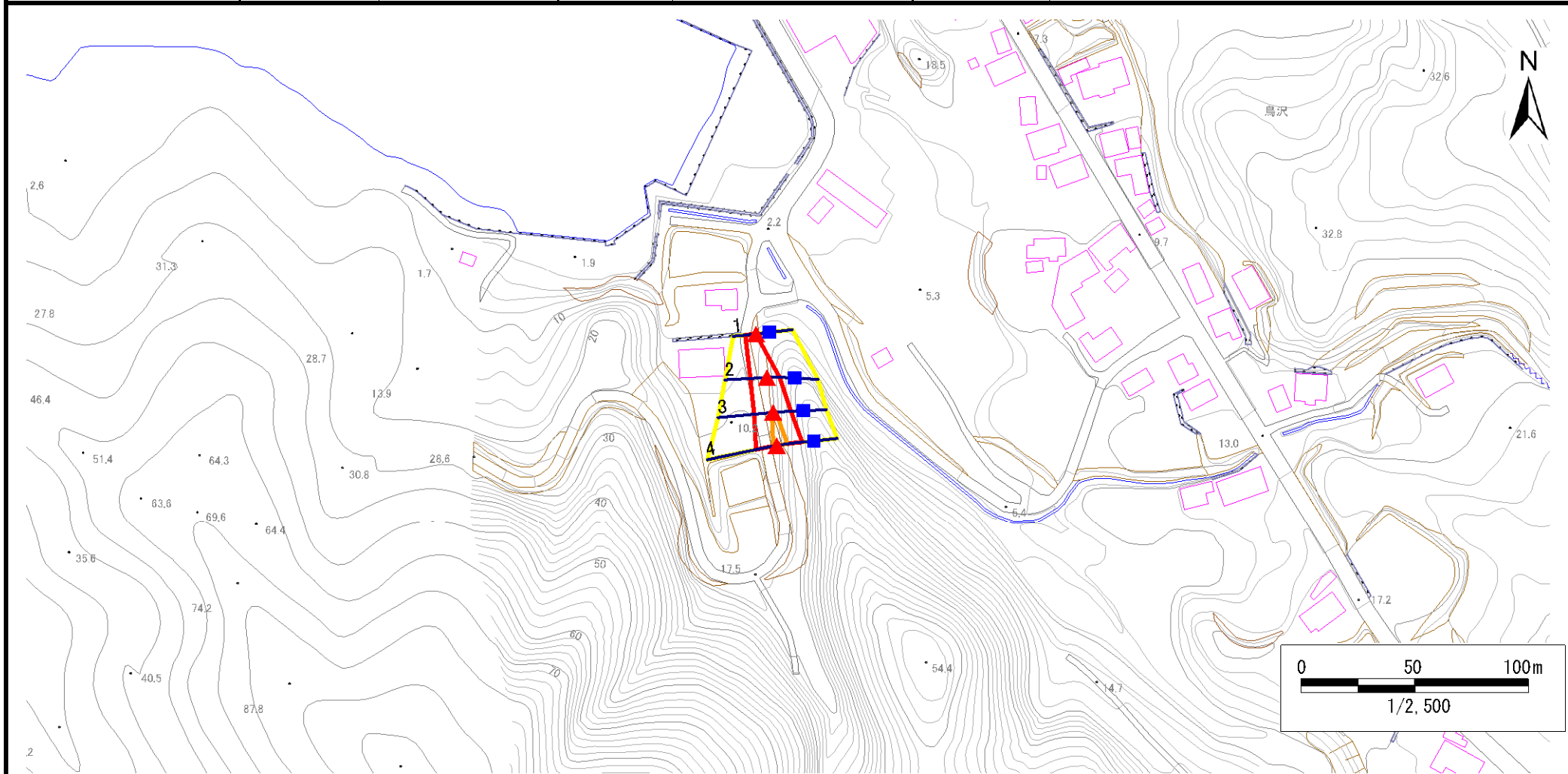
箇所番号 168B1102

箇所名

鳥沢-3

所在地

大船渡市赤崎町字鳥沢



凡例

■ 上端
▲ 下端

— 横断測線

□ 危害のおそれのある土地の区域
□ 著しい危害のおそれのある土地の区域

□ 土石等の移動による力が 100kN/m^2 を超える範囲
□ 土石等の堆積高が 3m を超える範囲

急傾斜地の崩壊区域調査

様式3-1 危害のおそれのある土地、著しい危害のおそれのある土地の設定図(3/3)

調査年度

平成29年度

箇所番号

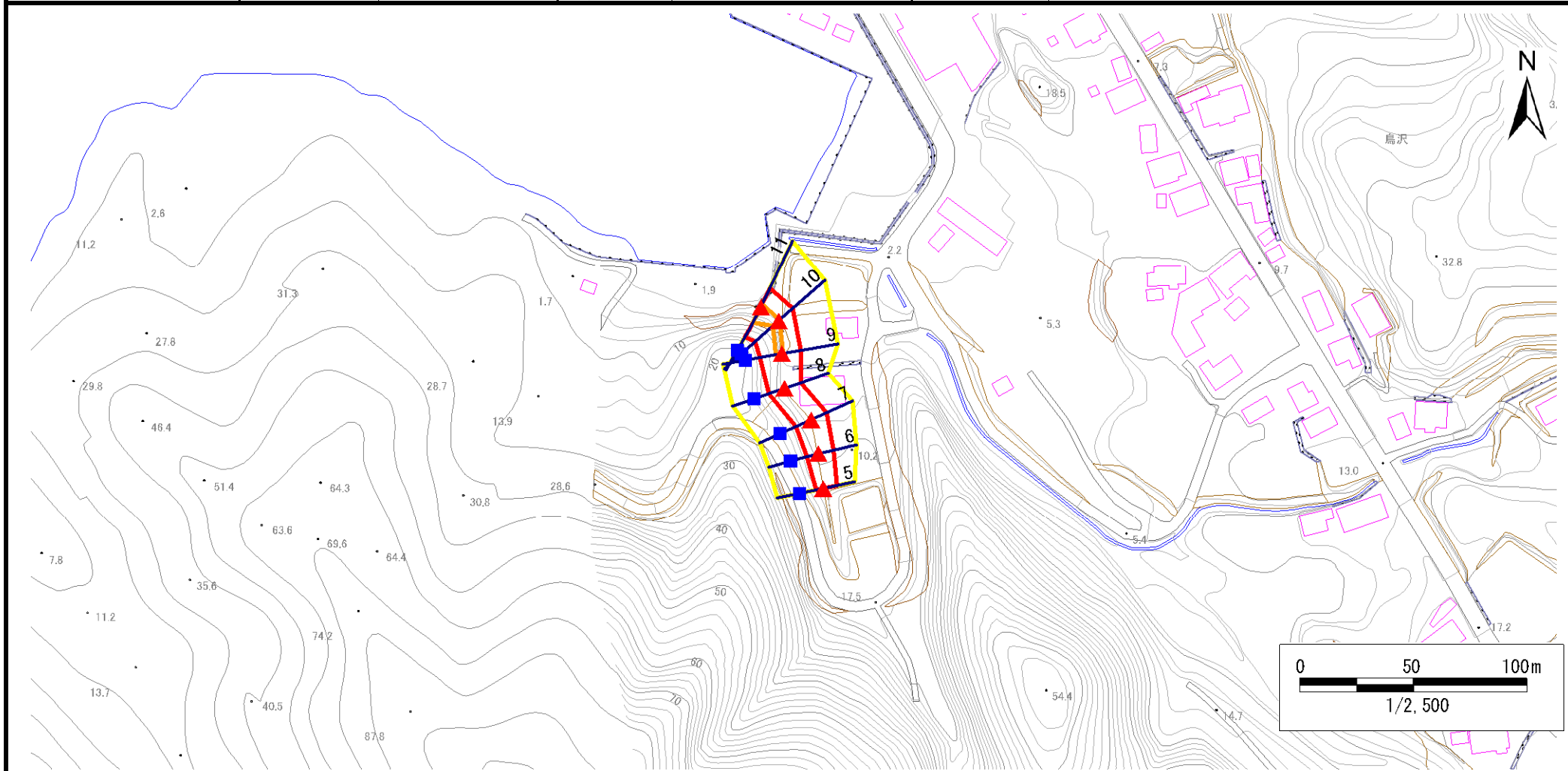
168B1102

箇所名

鳥沢-3

所在地

大船渡市赤崎町字鳥沢



凡例

■ 上端
▲ 下端

— 横断測線

■ 危害のおそれのある土地の区域
■ 著しい危害のおそれのある土地の区域

■ 土石等の移動による力が100kN/m²を超える範囲
■ 土石等の堆積高が3mを超える範囲

急傾斜地の崩壊区域調査

様式3-2 建築物に作用すると想定される衝撃に関する事項(1/1)

調査年度	平成29年度
------	--------

急傾斜地の位置		箇所番号			箇所名				所在地		急傾斜地内					
		168B1102			鳥沢-3				大船渡市赤崎町字鳥沢							
横断 測線 番号	急傾斜地の下端に隣接する土地								急傾斜地内							
	土石等の移動の高さと力の大きさ				土石等の堆積高さとの大きさ				土石等の移動の高さと力の大きさ				土石等の堆積高さとの大きさ			
	区分	高さ (m)	下端からの距離 (m)	力の大きさ (kN/m ²)	区分	下端からの水平 距離(m)	高さ (m)	力の大きさ (kN/m ²)	区分	高さ (m)	上端からの比高 (m)	力の大きさ (kN/m ²)	区分	上端からの比高 (m)	高さ (m)	力の大きさ (kN/m ²)
1	100kN/m ² を超える	—	— ~ —	—	3mを超える	— ~ —	—	—	100kN/m ² を超える	—	— ~ —	—	3mを超える	— ~ —	—	—
	それ以外	1.00	0.00 ~ 4.71	58.66	それ以外	0.00 ~ 4.71	1.82	9.73	それ以外	1.00	5.00 ~ 5.00	58.66	それ以外	5.00 ~ 5.00	1.82	9.73
2	100kN/m ² を超える	—	— ~ —	—	3mを超える	— ~ —	—	—	100kN/m ² を超える	—	— ~ —	—	3mを超える	— ~ —	—	—
	それ以外	1.00	0.00 ~ 7.19	91.40	それ以外	0.00 ~ 7.19	1.73	9.26	それ以外	1.00	5.00 ~ 9.13	91.40	それ以外	5.00 ~ 9.13	1.73	9.26
3	100kN/m ² を超える	1.00	0.00 ~ 0.44	106.48	3mを超える	— ~ —	—	—	100kN/m ² を超える	1.00	10.87 ~ 12.08	106.48	3mを超える	— ~ —	—	—
	それ以外	1.00	0.44 ~ 8.22	100.00	それ以外	0.00 ~ 8.22	2.32	12.43	それ以外	1.00	5.00 ~ 10.87	100.00	それ以外	5.00 ~ 12.08	2.32	12.43
4	100kN/m ² を超える	1.00	0.00 ~ 1.35	120.42	3mを超える	— ~ —	—	—	100kN/m ² を超える	1.00	11.10 ~ 15.49	120.42	3mを超える	— ~ —	—	—
	それ以外	1.00	1.35 ~ 9.13	100.00	それ以外	0.00 ~ 9.13	2.57	13.75	それ以外	1.00	5.00 ~ 11.10	100.00	それ以外	5.00 ~ 15.49	2.57	13.75
5	100kN/m ² を超える	—	— ~ —	—	3mを超える	— ~ —	—	—	100kN/m ² を超える	—	— ~ —	—	3mを超える	— ~ —	—	—
	それ以外	1.00	0.00 ~ 6.10	76.56	それ以外	0.00 ~ 0.00	1.67	8.96	それ以外	1.00	5.00 ~ 7.10	76.56	それ以外	5.00 ~ 7.10	1.67	8.96
6	100kN/m ² を超える	—	— ~ —	—	3mを超える	— ~ —	—	—	100kN/m ² を超える	—	— ~ —	—	3mを超える	— ~ —	—	—
	それ以外	1.00	0.00 ~ 6.89	87.26	それ以外	0.00 ~ 0.00	1.69	9.03	それ以外	1.00	5.00 ~ 8.60	87.26	それ以外	5.00 ~ 8.60	1.69	9.03
7	100kN/m ² を超える	—	— ~ —	—	3mを超える	— ~ —	—	—	100kN/m ² を超える	—	— ~ —	—	3mを超える	— ~ —	—	—
	それ以外	1.00	0.00 ~ 7.47	95.44	それ以外	0.00 ~ 7.47	2.07	11.08	それ以外	1.00	5.00 ~ 10.00	95.44	それ以外	5.00 ~ 10.00	2.07	11.08
8	100kN/m ² を超える	—	— ~ —	—	3mを超える	— ~ —	—	—	100kN/m ² を超える	—	— ~ —	—	3mを超える	— ~ —	—	—
	それ以外	1.00	0.00 ~ 7.64	97.90	それ以外	0.00 ~ 7.64	2.14	11.43	それ以外	1.00	5.00 ~ 10.21	97.90	それ以外	5.00 ~ 10.21	2.14	11.43
9	100kN/m ² を超える	1.00	0.00 ~ 0.70	110.45	3mを超える	— ~ —	—	—	100kN/m ² を超える	1.00	10.53 ~ 12.54	110.45	3mを超える	— ~ —	—	—
	それ以外	1.00	0.70 ~ 8.49	100.00	それ以外	0.00 ~ 8.49	2.19	11.74	それ以外	1.00	5.00 ~ 10.53	100.00	それ以外	5.00 ~ 12.54	2.19	11.74
10	100kN/m ² を超える	1.00	0.00 ~ 0.56	108.25	3mを超える	— ~ —	—	—	100kN/m ² を超える	1.00	11.50 ~ 13.54	108.25	3mを超える	— ~ —	—	—
	それ以外	1.00	0.56 ~ 8.34	100.00	それ以外	0.00 ~ 8.34	2.00	10.70	それ以外	1.00	5.00 ~ 11.50	100.00	それ以外	5.00 ~ 13.54	2.00	10.70
11	100kN/m ² を超える	1.00	0.00 ~ 1.62	124.81	3mを超える	— ~ —	—	—	100kN/m ² を超える	1.00	10.53 ~ 16.18	124.81	3mを超える	— ~ —	—	—
	それ以外	1.00	1.62 ~ 9.41	100.00	それ以外	0.00 ~ 9.41	2.36	12.62	それ以外	1.00	5.00 ~ 10.53	100.00	それ以外	5.00 ~ 16.18	2.36	12.62
	100kN/m ² を超える		~		3mを超える	~			100kN/m ² を超える		~		3mを超える	~		
	それ以外		~		それ以外	~			それ以外		~		それ以外	~		
	100kN/m ² を超える		~		3mを超える	~			100kN/m ² を超える		~		3mを超える	~		
	それ以外		~		それ以外	~			それ以外		~		それ以外	~		
	100kN/m ² を超える		~		3mを超える	~			100kN/m ² を超える		~		3mを超える	~		
	それ以外		~		それ以外	~			それ以外		~		それ以外	~		
	100kN/m ² を超える		~		3mを超える	~			100kN/m ² を超える		~		3mを超える	~		
	それ以外		~		それ以外	~			それ以外		~		それ以外	~		